



| IBM Software Group

Что нового в Domino 7

Игорь Бреус – Консультант IBM SWG

Lotus software

A horizontal decorative bar spanning the width of the slide, featuring a series of colorful squares and icons, including a person, a globe, and a bar chart.

ON DEMAND BUSINESS™

IBM Software Forum'2005 Moscow

© 2004 IBM Corporation

Семейство IBM Workplace - Продукты, Технологии и Решения

Workplace offerings



Продукты, технологии и решения, которые интегрируют возможности совместной работы, порталов и офисные продукты, основанные на открытых стандартах

Lotus Notes/Domino



Лидер рынка почтовых систем, разработки приложений и систем для совместной работы

WebSphere Portal



Универсальный доступ к информации, сотрудникам, приложениям и бизнес-процессам через единый персональный пользовательский интерфейс

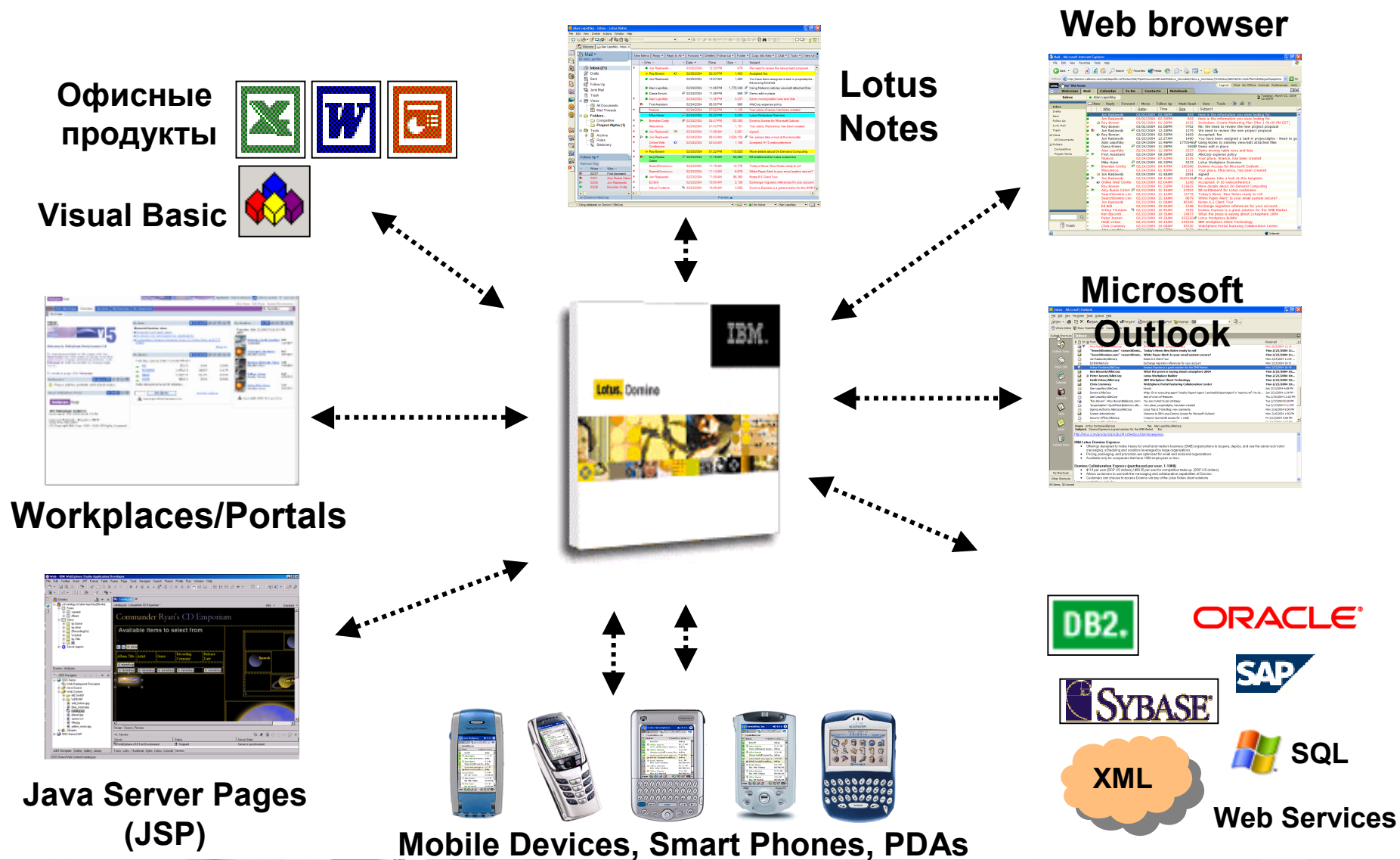
WebSphere Everyplace



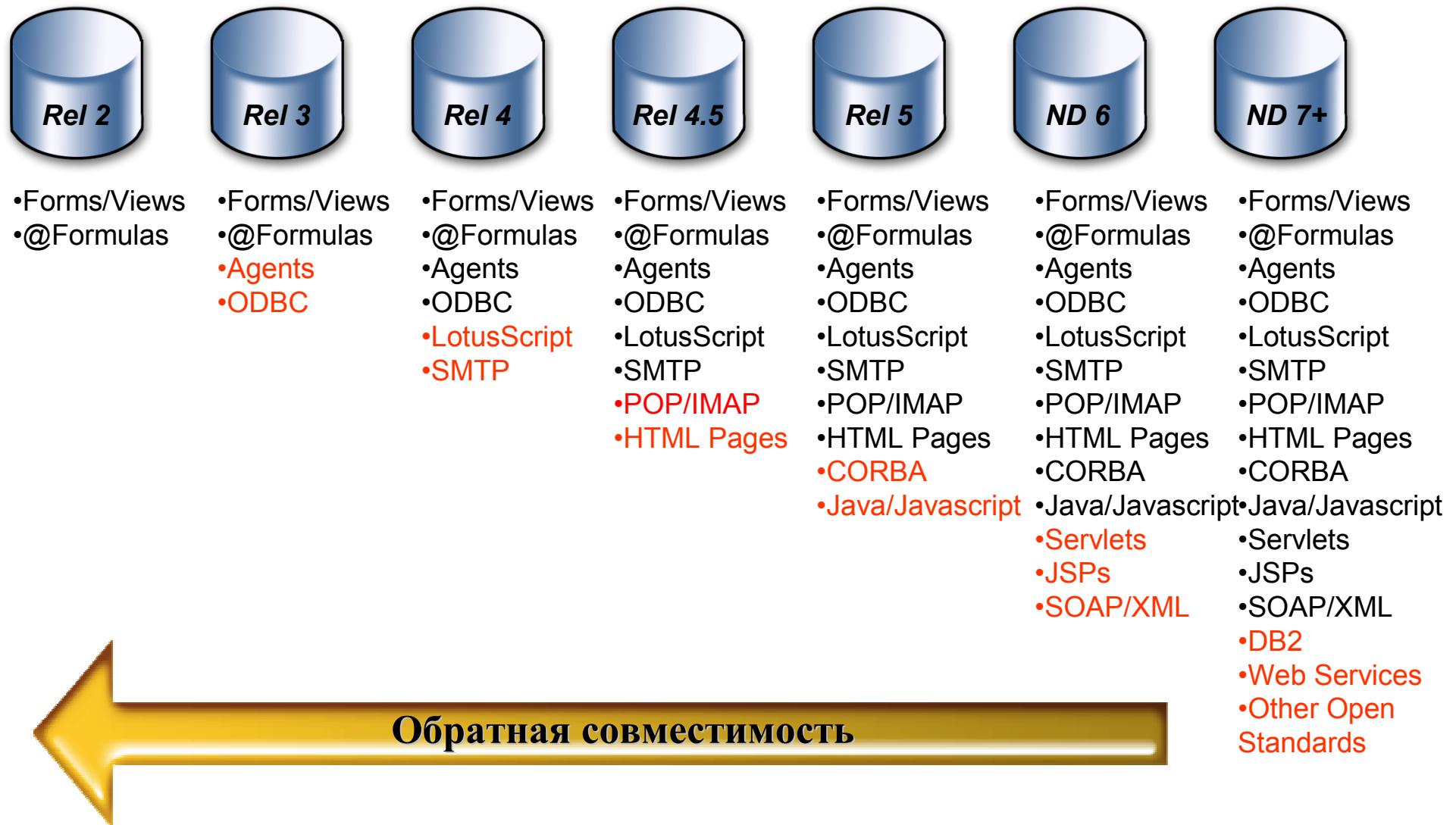
Мобильный доступ к приложениям, информации и людям



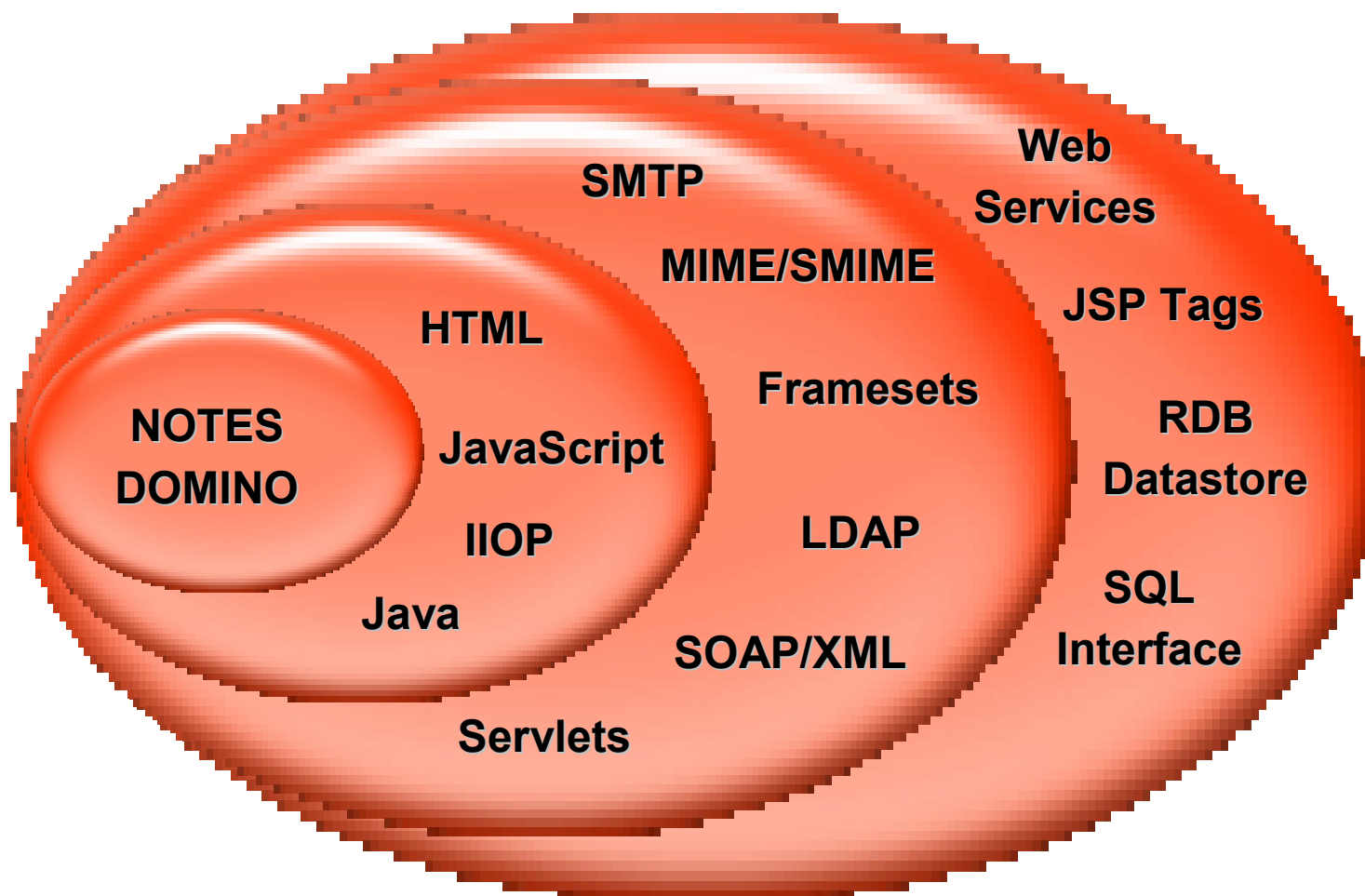
Domino – расширяет возможности сотрудничества



История Domino



Поддержка открытых стандартов





IBM Software Group

Что нового в Domino 7

Игорь Бреус – Консультант IBM SWG

Lotus software



ON DEMAND BUSINESS™

Внимание: Notes и Domino 7.0 еще находятся в стадии разработки, поэтому возможны изменения

© 2004 IBM Corporation

Что нового в Domino 7

- Производительность
 - ▶ Масштабируемость
 - ▶ Использование CPU
- Администрирование
 - ▶ Фиксированные настройки для клиентов
 - ▶ Smart Upgrade
 - ▶ Скрипты для администрирования
 - ▶ Domino Domain Monitor
- База данных
 - ▶ DB2 как дополнительное хранилище
 - ▶ Доступ к данным Domino через SQL
- Функциональность
 - ▶ Поддержка Веб-служб
 - ▶ Новые почтовые возможности
 - ▶ Безопасность
 - ▶ Новые схемы для LDAP
- Платформы





| IBM Software Group

Производительность Domino 7

Lotus software

A horizontal bar spanning the width of the slide, featuring a series of colorful squares and icons. From left to right, it includes a yellow square, a red square, a purple square, a cyan square, a green square, a yellow square with four dots, a yellow square with a magnifying glass, a yellow square with a grid of dots, a yellow square with a person's face, a yellow square with three stylized figures, and a yellow square with a grid of dots.

ON DEMAND BUSINESS™

© 2004 IBM Corporation

Тестирование производительности

- Тестирование производилось на Domino 7 beta.
- Для измерений использовался тест Notesbench, с R6Mail и R6iNotes
- Сравнивались Domino 7 beta 2 (и beta 3) и Domino 6.5. Одна и та же системная конфигурация использовалась для каждого теста.
- Тестирование производительности продолжится до выхода Domino 7.



Тестирование производительности

- Domino 7 NRPC масштабируемость увеличена как минимум на 50 % для каждой платформы
 - ▶ Преодолен рубеж в 10,000 пользователей на одну партицию
- Domino 7 DWA масштабируемость увеличена на 20 % для каждой платформы
- Domino 7 DWA использование CPU сокращено на 20 % для большинства платформ
- Мы продолжаем оптимизировать производительность и масштабируемость Domino 7



Примеры

- Notes NRPC (R6Mail)
 - ▶ AIX 5.2
 - Domino 6.5 - 10K пользователей, Domino 7 - 15K
- Domino Web Access (DWA) (R6iNotes)
 - ▶ Windows 2003 (.Net)
 - Domino 6.5 - 4.5K пользователей, Domino 7 - 5.5K





| IBM Software Group

Администрирование в Domino 7

Lotus software

A horizontal bar containing a series of small, colorful icons including a flower, a microscope, a grid of dots, a person's face, and several human figures.

ON DEMAND BUSINESS™

© 2004 IBM Corporation

Что нового в Администраторе Domino 7.0

- Server Monitoring/Troubleshooting
 - ▶ Domino Domain Monitoring (DDM)
 - Сквозной просмотр домена
 - Возможность определения проблем до появления сообщений пользователей
 - Рекомендации Администратору для выбора правильных решений
 - Ключевая технология для снижения затрат на администрирование
 - ▶ Скрипты для администрирования
- Deployment/Upgrade
 - ▶ Управления политиками по установке почтового шаблона
 - ▶ Блокировка установок для Notes клиента
 - ▶ Настройки Smart Upgrade
- Архив
- Интерфейс администратора Linux/Mozilla





IBM Software Group

Интеграция Domino 7 с DB2

Lotus software

A horizontal bar containing a series of colorful squares and icons, including a flower, a microscope, a grid of dots, a person's face, and stylized human figures.

ON DEMAND BUSINESS™

© 2004 IBM Corporation

Domino и DB2

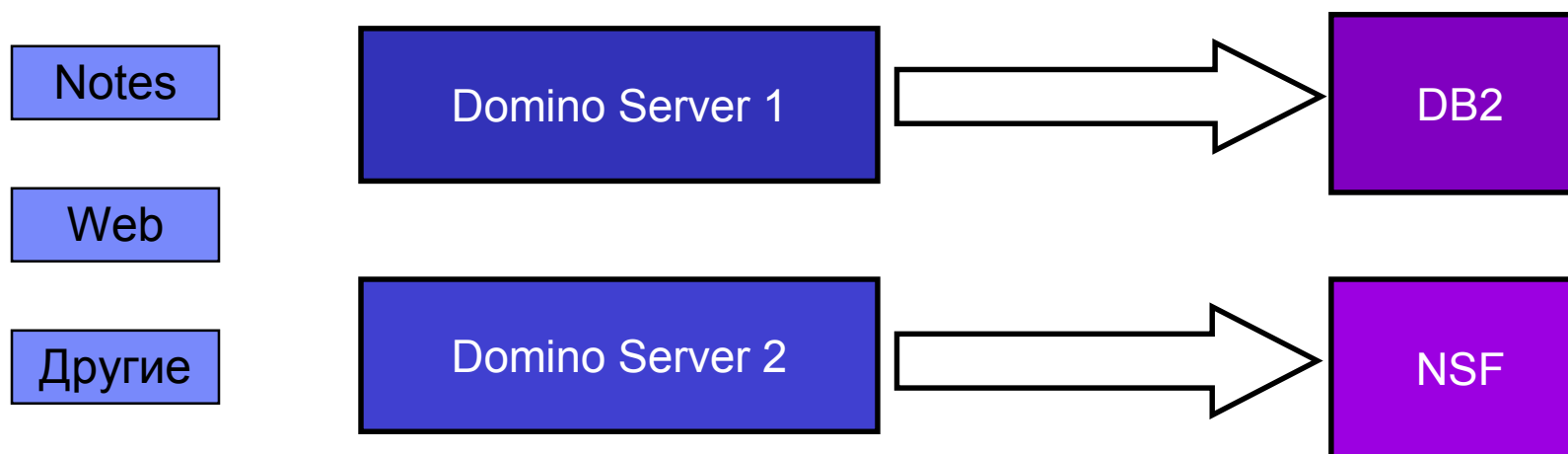
Зачем Domino нужно интегрировать с DB2?

- Использовать возможности DB2 по хранению информации, включая IBM Lotus Domino и IBM Lotus Workplace приложения.
- DB2 предлагает уникальные механизмы для управления данными и их интеграции.
- Разработчики могут строить свои приложения в Domino, используя реляционные баз данных и Standard Query Language (SQL).



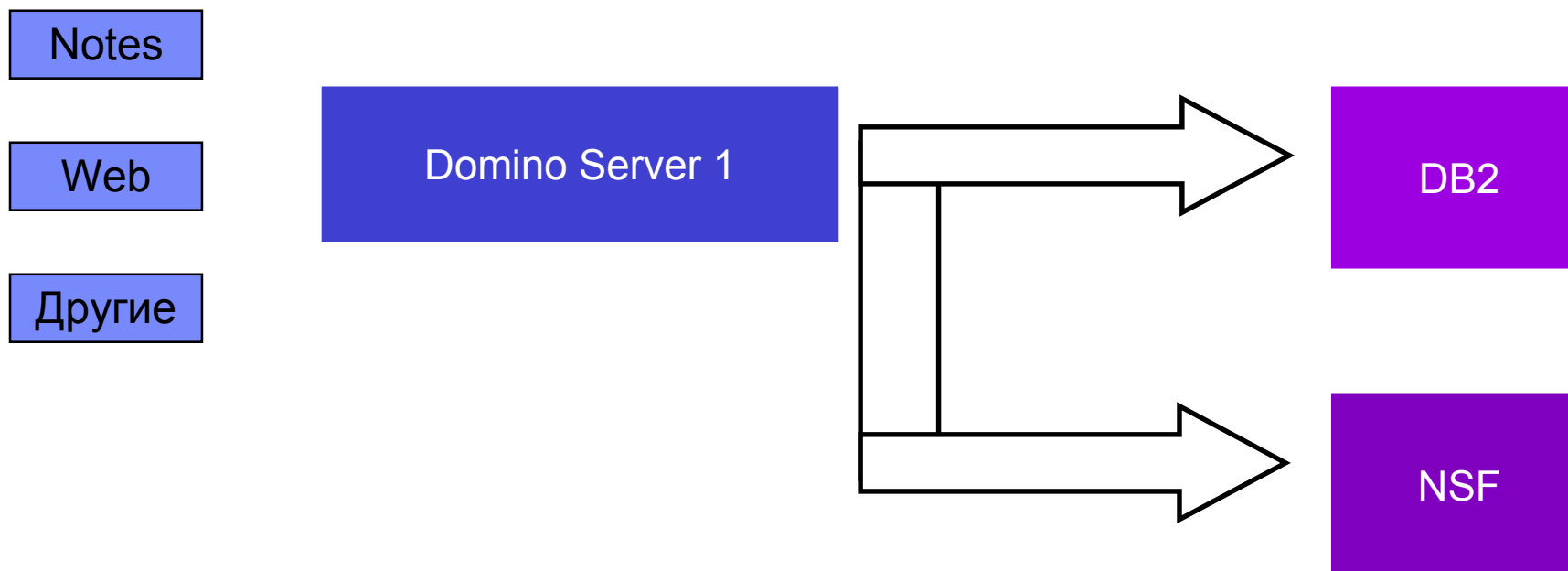
Как можно использовать DB2 в Domino

- Domino 7 использует DB2 как дополнительное хранилище
 - Это не замена NSF
- Переносимость приложений
 - Совместимость API
 - Документированные исключения
- Новые элементы Дизайна
 - DB2 access views
 - Query views – Выборки на основе SQL запросов

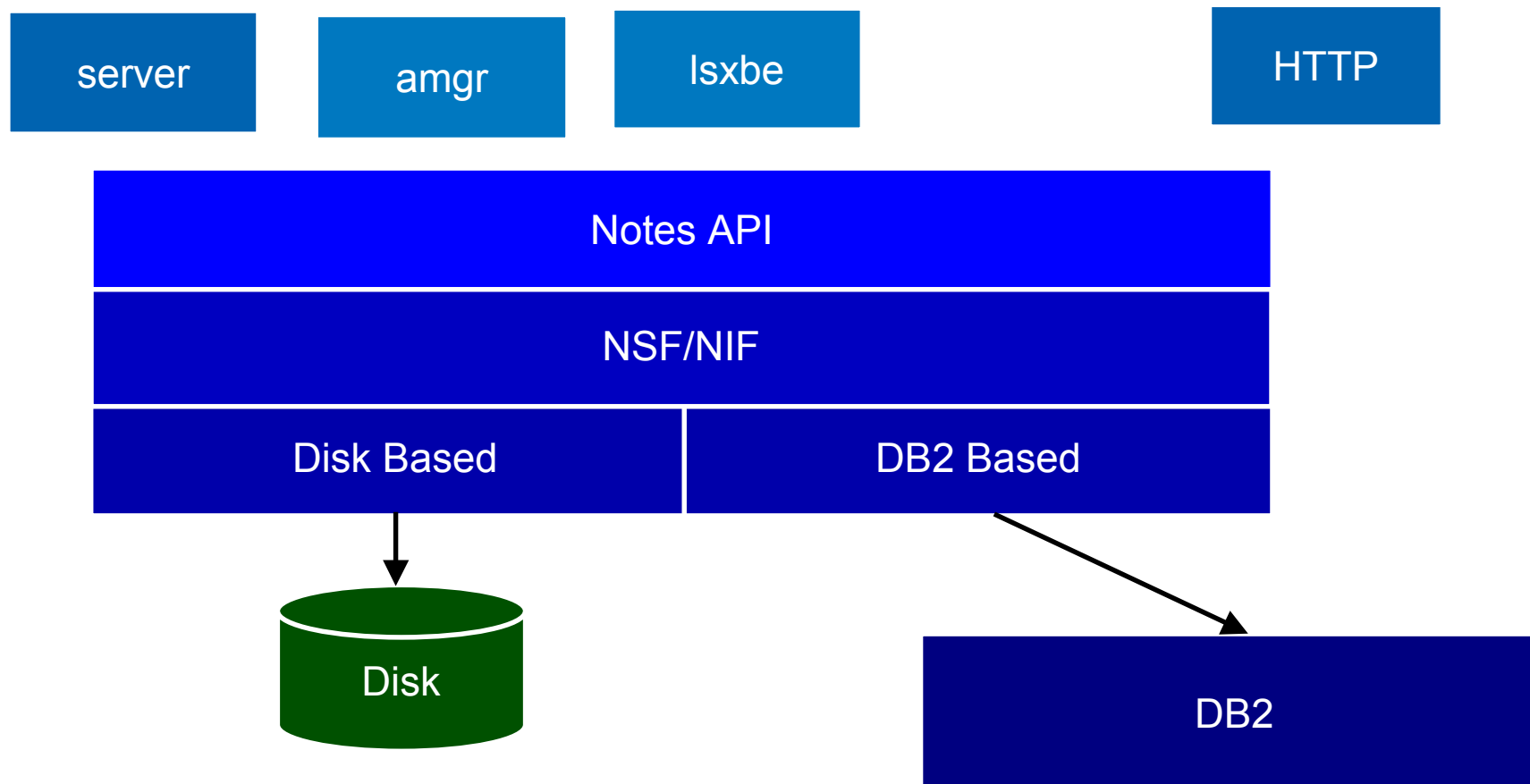


Как можно использовать DB2 в Domino

Domino может управлять одновременно традиционными базами (NSF) и базами в DB2



Интеграция Domino и DB2



- Совместимость Notes API
- Все службы Domino работают без изменений



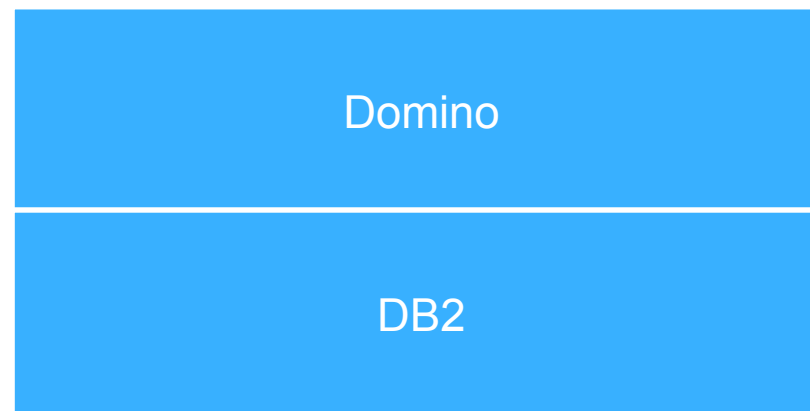
Безопасность

- Модель безопасности Domino
- Используется вся логика безопасности, связанная с Полями, Документами.
- Исключение – локальное шифрование
- Когда вы осуществляете доступ к DB2, вы сопоставляете DB2 и Domino пользователей.



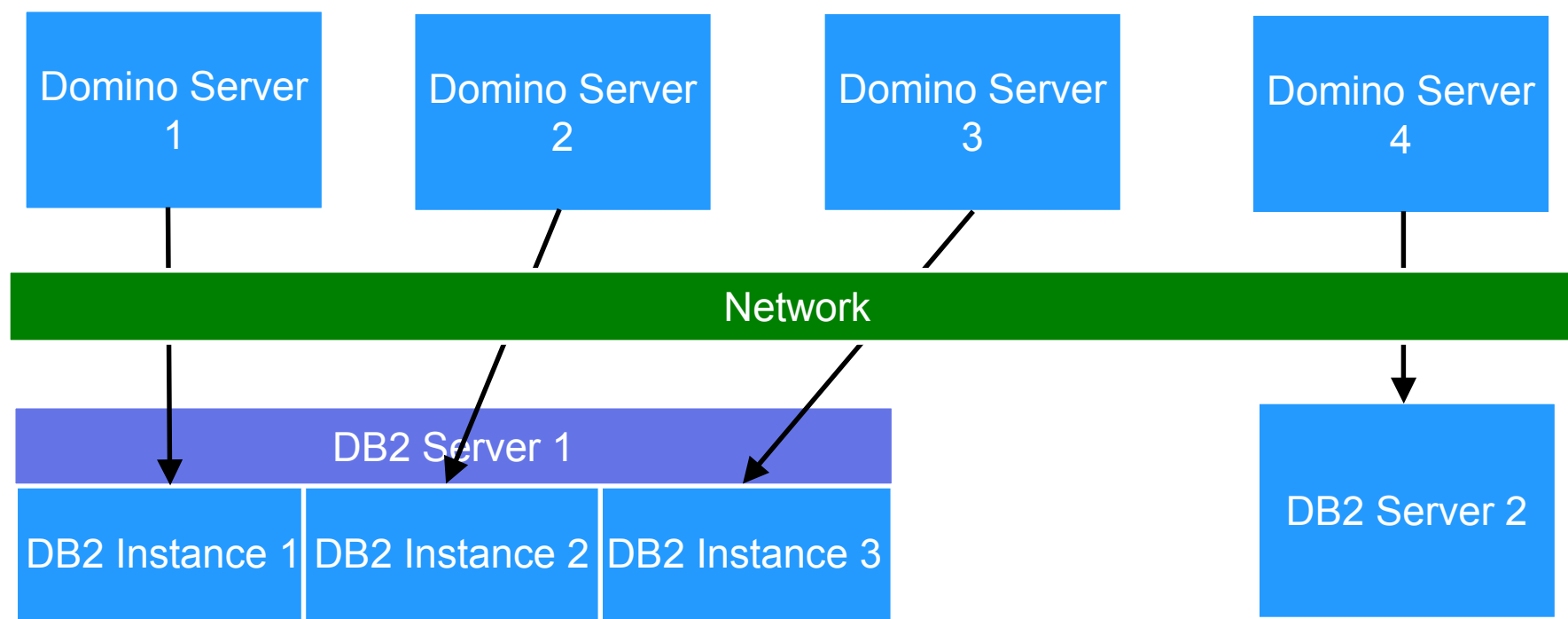
Конфигурация - Local

- Domino и DB2 на одной машине



Конфигурация - Remote

Domino и DB2 на разных машинах (возможно на разных платформах)



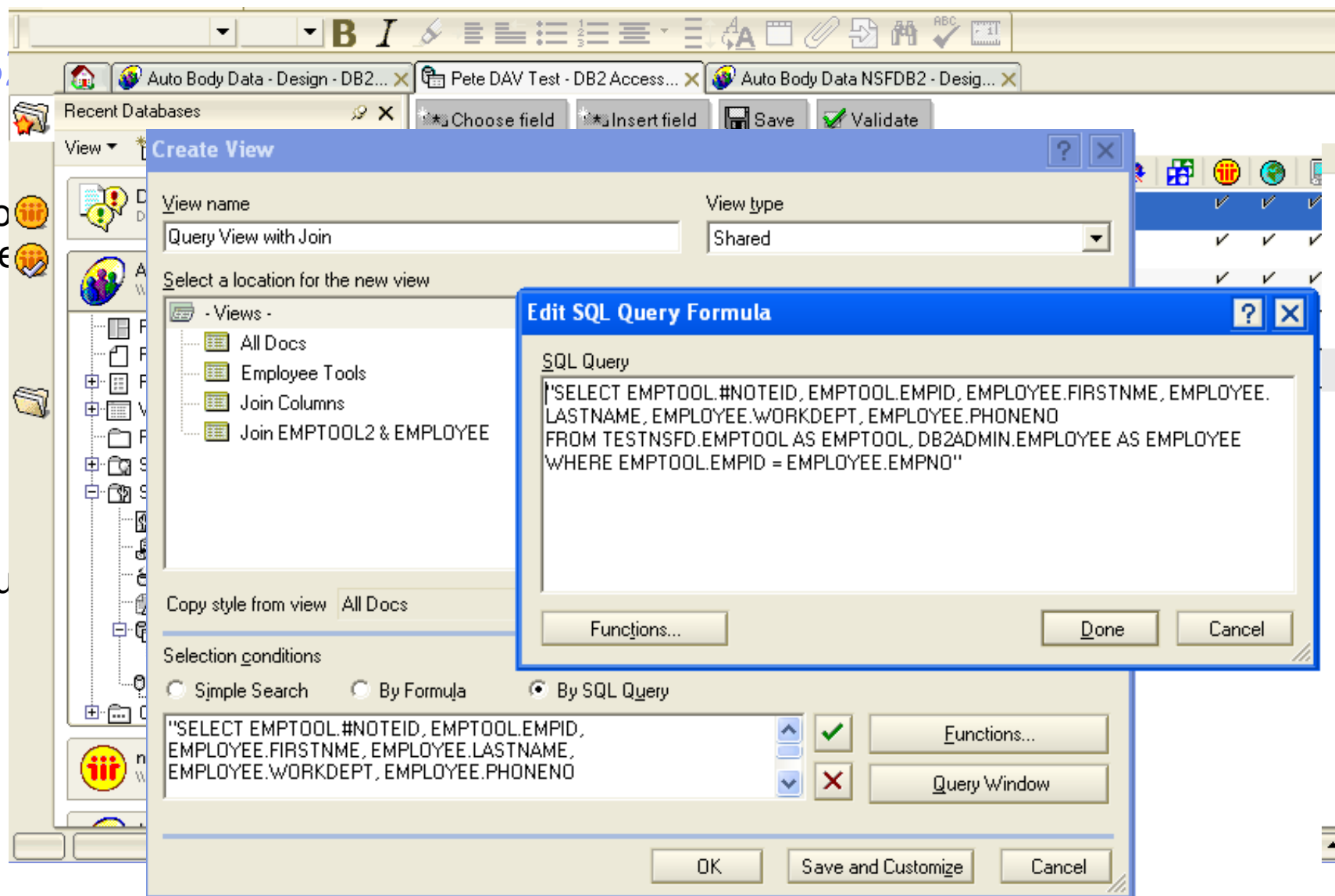
Domino 7 и DB2 Демонстрация



DB

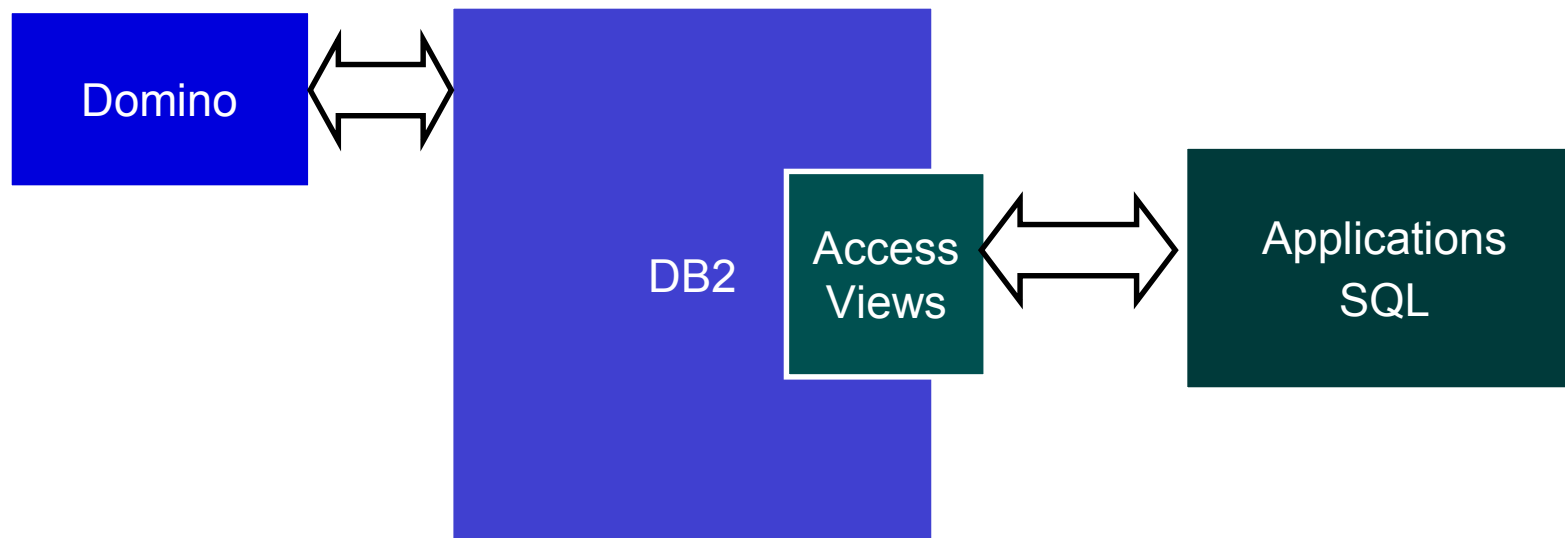
- How to View

- Query



DB2 Access View

- Пользователь определяет выборку в DB2, к которой создает SQL запрос для манипуляциями данными, связанными с данными Notes (Все данные созданы с помощью Формы 'Employee')





| IBM Software Group

Domino 7 - Дополнительные возможности

Lotus software

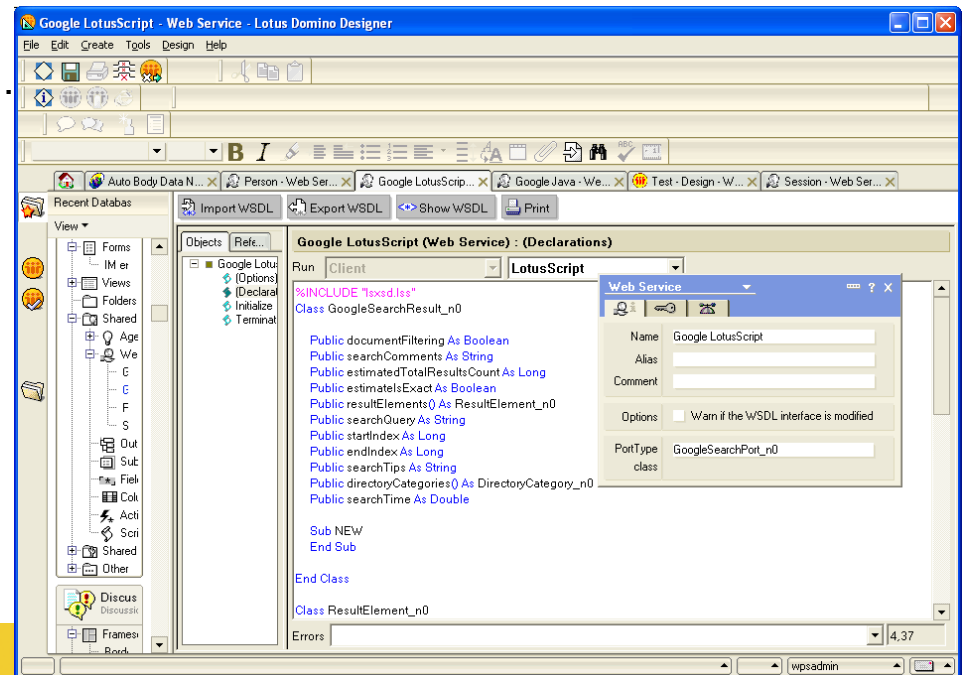
A horizontal bar spanning the width of the slide, featuring a series of colorful squares and icons. From left to right, it includes a yellow square, a red square, a purple square, a cyan square, a green square, a yellow square with four dots, a yellow square with a magnifying glass, a yellow square with a grid of dots, a yellow square with a person's face, a yellow square with three stylized figures, and a yellow square with a grid of dots.

ON DEMAND BUSINESS™

© 2004 IBM Corporation

Domino 7.0 - Web Services

- Domino Server теперь как хранилище Web Services
- Domino Designer поддерживает разработку Web Services
 - ▶ Web Agent
 - ▶ Import / Export WSDL для Lotus Script и Java Web Services
 - ▶ Интеграция с приложениями J2EE и .NET
- Поддержка LotusScript & Java
- SOAP 1.1 в HTTP
- WSDL 1.1



SPAM и Blacklist/White list

- Blacklist filters анонсирован в Domino 6
- Обработка Blacklist в Domino 7
 - ▶ Частный blacklist
 - ▶ Частный white list
 - ▶ DNS whitelist
- Администратор может вести Учет, Архивирование или Удаление SPAM



Domino Server – Безопасность & LDAP

- Безопасность
 - ▶ Single Sign-on – расширенные схемы для SSO LTPA token
 - ▶ Шифрование в Notes RPC
 - 1024 bit RSA keys
 - 128 bit symmetric keys
 - ▶ Программный интерфейс для работы с зашифрованной почтой
- LDAP
 - ▶ Увеличение производительности
 - LDAP server thread pooling
 - DA LDAP miss caching
 - ▶ DDM LDAP server – монитор состояния
- Интеграция
 - ▶ Поддержка Java 1.4.2; Java debugger

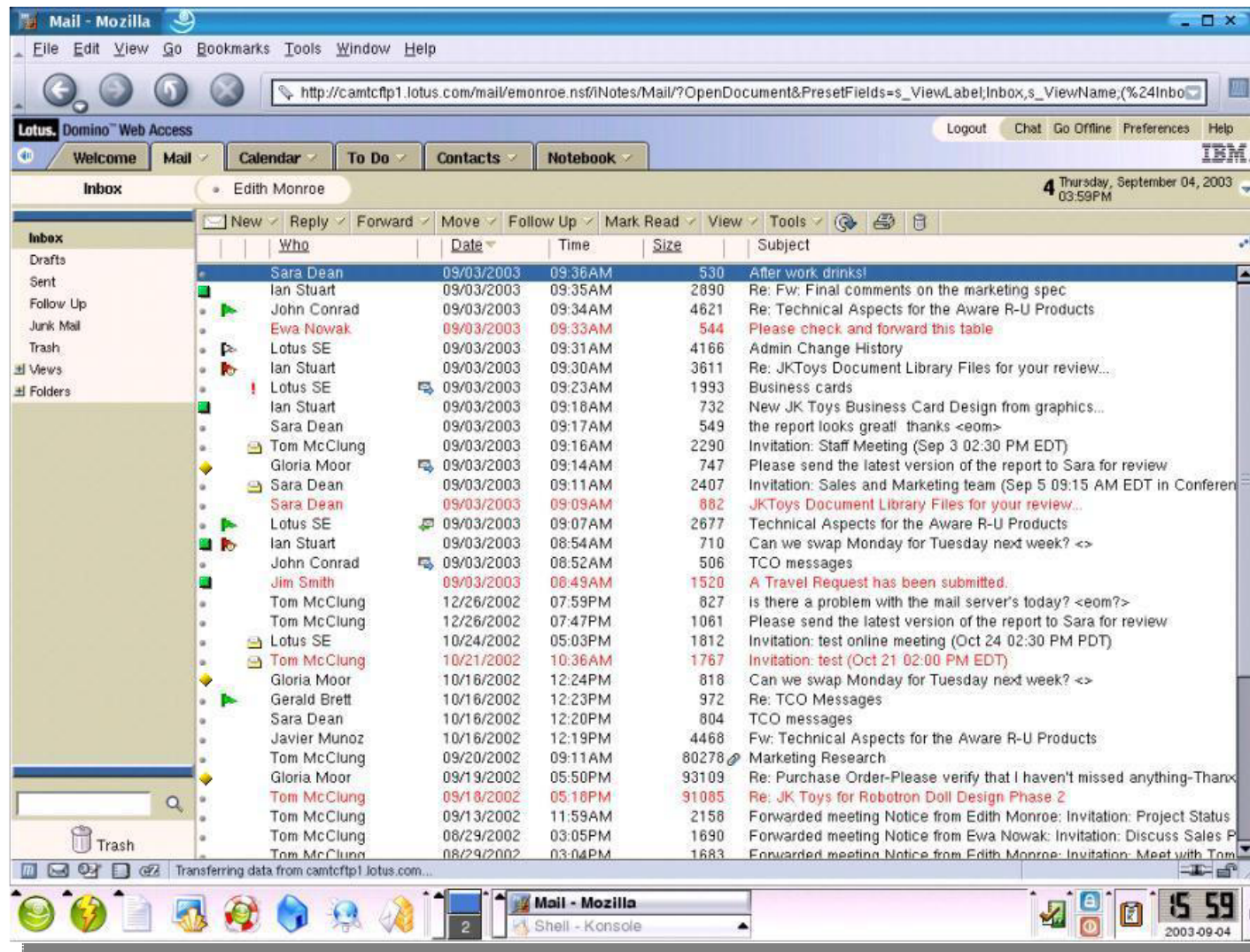


Domino Web Access

- Domino Web Access (DWA)
 - ▶ Расширение возможностей – mail, calendar, contacts, todo
 - ▶ Работа в Offline
 - ▶ Поддержка Windows и Linux
 - ▶ S-MIME в 7.0



IBM Lotus Domino Web Access in 6.5



Интеграция Websphere Portal - Common Mail Portlet

- Добавление Почты Domino и календаря в приложения WebSphere Portal
- Поставляется с WebSphere Portal Server 5.1

Notes Mail - Technical Preview

Check for Mail Compose Move to Folder... Delete Manage Folders Actions

Inbox Page 2 of 13 Jump to page: 2

<input type="checkbox"/> From	Subject	Date	Size
<input type="checkbox"/> Brendan Crotty	Test Invitation	1/19/04 10:46 PM	2K
<input type="checkbox"/> Brendan Crotty	Bring LAN Hub for demo	1/19/04 10:42 PM	1K
<input type="checkbox"/> Brendan Crotty	Declined: Discuss DWA 5.x Issues	1/19/04 10:40 PM	2K
<input type="checkbox"/> Brendan Crotty	Test encryption the other way	1/19/04 4:06 PM	1K
<input type="checkbox"/> Jason Dumont	Don't forget to discuss new expired session handling	1/17/04 10:51 PM	1K
<input type="checkbox"/> Brendan Crotty	Test Message	1/17/04 3:13 PM	1K
<input type="checkbox"/> Edge Subscriber	[GETTHEEDGE] The Rational Edge ezine -- January 2004 issue now available	1/17/04 1:28 PM	10K
<input type="checkbox"/> Rama Annavajhala	Re: We've gotten a 4th bowler	1/16/04 11:56 PM	3K
<input type="checkbox"/> Murray Hurvitz	Re: Way to turn off the db cache	1/16/04 11:47 PM	2K
<input type="checkbox"/> Rama Annavajhala	Re: We've gotten a 4th bowler	1/16/04 10:00 PM	6K
<input type="checkbox"/> Eric Myers	Re: Monthly date-picker in "Month" views.	1/16/04 5:46 PM	87K
<input type="checkbox"/> Murray Hurvitz	dbcache flush	1/16/04 5:35 PM	2K
<input type="checkbox"/> Sheryl Jablonowski	Wireless Network Adapter (PCMCIA card) for my Thinkpad T30	1/15/04 11:39 PM	1K
<input type="checkbox"/> Westgate Plus	Exotic Caribbean Deals!	1/15/04 4:23 AM	19K
<input type="checkbox"/> John LeJeune	Any other sessions?	1/14/04 3:38 PM	137K

Hide Folders Page 2 of 13 Jump to page: 2 Usage: 0%

Domino 7.0 – Платформы

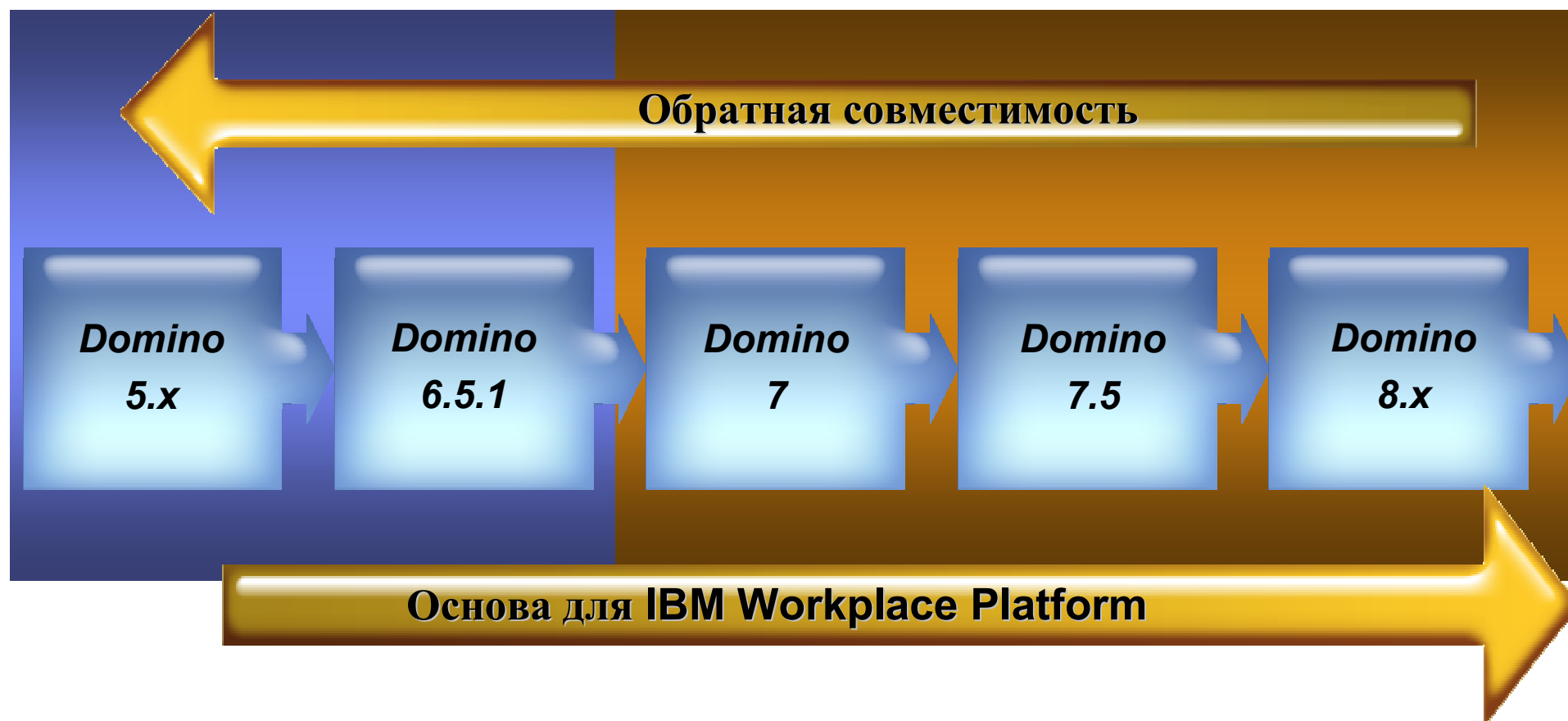
- Windows 2000 Server
- Windows 2000 Advanced Server
- Windows 2003 Server
- Windows 2003 Server - Enterprise Edition
- AIX 5.2
- AIX 5.3
- Solaris 9.0
- zOS 1.5 and higher
- OS/400 V5R3
- Novell SUSE Linux (SLES) 8 (Intel 32 architecture)
- Novell SUSE Linux (SLES) 8 (zSeries)
- Novell SUSE Linux (SLES) 9 (Intel 32 architecture)
- Novell SUSE Linux (SLES) 9 (zSeries) (Domino running in toleration mode on 64-bit Linux)

Планируемый выход после 7.0

- Solaris 10.0
- Redhat Enterprise Linux (RHEL) 4



Domino - Продолжение



Спасибо!

Вопросы?

www.ibm.com

www.ibm.com/lotus

www.ibm.com/lotus/notes

<http://www.ibm.com/lotus/workplace>

