

# 1 PRESENTATION

Bienvenue dans **TextBridge™**, le logiciel **OCR pour Windows** de Xerox Imaging Systems. OCR est l'acronyme de **Optical Character Recognition (reconnaissance optique de caractères)**. Un système OCR permet de lire une image, et d'en reconnaître et d'en extraire le texte. Les images peuvent provenir de diverses sources telles que scanners ou fax modems.

TextBridge est un groupe d'applications qui combine le système OCR de Xerox Imaging Systems (le leader de l'industrie) et de simples interfaces Microsoft Windows.

La figure 1-1 représente la boîte de dialogue principale de TextBridge, accessible en tant que programme autonome ou intégré à d'autres applications de texte.



**Figure 1-1.** Boîte de dialogue principale

Pour fonctionner avec des applications de télécopie et d'imagerie, TextBridge dispose d'une **Imprimante OCR**, que vous sélectionnez via la commande Configuration de l'impression de l'application. Il vous suffit ensuite de choisir la commande Imprimer pour "imprimer" une image sur l'Imprimante OCR et enregistrer le texte reconnu dans un fichier, dans le format de votre choix (par exemple, celui de votre application de traitement de texte).

TextBridge peut convertir le texte reconnu dans des applications de traitement de texte, des tableurs, des bases de données ou dans d'autres formats texte.

TextBridge tourne sur les PC compatibles Windows équipés d'un microprocesseur 80386 (ou plus puissant) et d'au moins quatre méga-octets de mémoire système (huit méga-octets sont recommandés).

Le programme est exploitable dans DOS (version 5.0 ou ultérieure) et dans Microsoft Windows (version 3.1 ou ultérieure) en **mode étendu** uniquement.

TextBridge tournera également sous le système d'exploitation **OS/2**® d'IBM (version 2.0).

## QU'EST-CE QUE TEXTBRIDGE OCR ?

TextBridge OCR est un logiciel conçu pour convertir les données des images en fichiers texte utilisables sur votre PC.

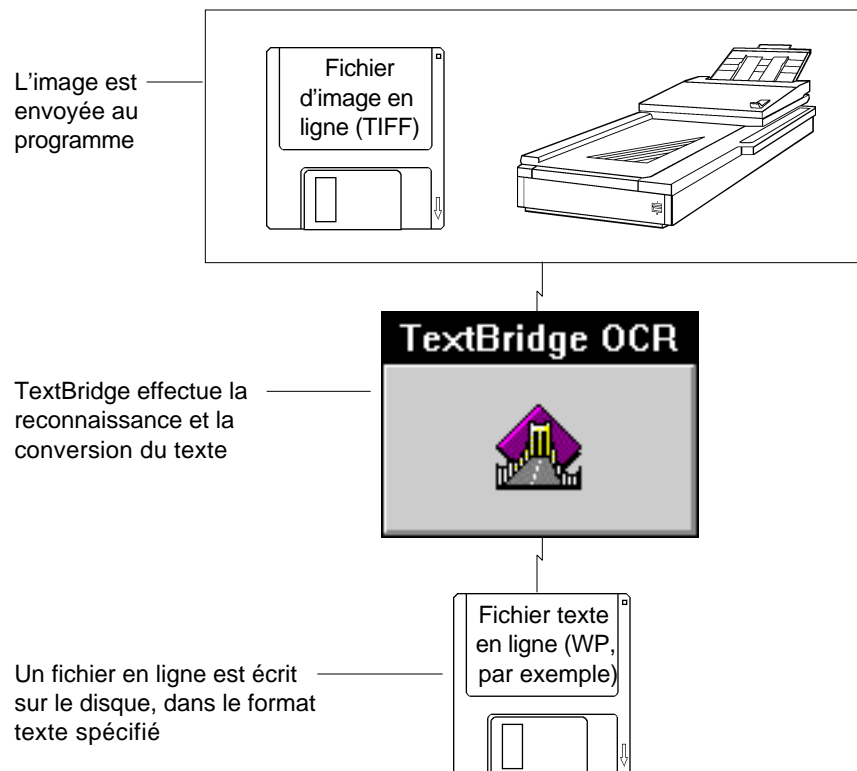
TextBridge OCR vous permet d'accéder aux données de documents imprimés, de fax en ligne et d'images de pages provenant de diverses sources.

TextBridge reconnaît et convertit les images, numérisées ou en ligne, en fichiers texte que vous pouvez ouvrir, éditer, reformater, republier, etc. (figure 1-2).

TextBridge supporte la plupart des scanners de bureau les plus utilisés et convertit le texte reconnu dans divers **formats texte**.

Utilisez votre scanner pour transmettre les documents sur support papier à TextBridge. Celui-ci exécute la reconnaissance optique de caractères sur les images numérisées, puis convertit le texte reconnu dans le format de votre choix et l'enregistre en tant que fichier PC.

Utilisez également TextBridge pour reconnaître et convertir des **images de pages** en ligne enregistrées en format **TIFF** (Tagged Image File Format). Ces images peuvent provenir de **fax modems** ou d'autres sources.



**Figure 1-2.** Processus de reconnaissance optique de caractères de TextBridge

TextBridge offre une interface conviviale ainsi qu'un jeu de puissantes fonctionnalités intégrées. Par exemple, l'outil **Visualiser** vous permet de visualiser les pages et d'encadrer des zones sur celles-ci avant la reconnaissance ; le **Vérificateur** vous permet de dialoguer avec le logiciel d'OCR pour obtenir la plus grande précision possible.

TextBridge inclut le logiciel de reconnaissance de documents de Xerox Imaging Systems (le leader de l'industrie) et s'appuie sur diverses technologies développées par le Xerox Palo Alto Research Center (PARC), centre dans lequel sont créées des interfaces modernes.

Ainsi, TextBridge offre la reconnaissance optique de caractères la plus précise et les meilleurs résultats, au niveau du maintien du format, pour le plus large éventail de documents :

- documents composés de caractères dont la taille varie de 6 à 72 points, dans pratiquement toutes les polices ;
  - + TextBridge ne peut reconnaître correctement les caractères d'une taille inférieure à 8 points que si les images sont numérisées à une résolution de 400 points par pouces.
- documents imprimés sur machines à écrire, photocomposeuses, et sur imprimantes laser, à impact et à jet d'encre ;
- documents photocopiés, abîmés ou sales ;
- documents à une ou plusieurs colonnes ;
- documents contenant des demi-tons ;
- images TIFF en ligne, d'une ou de plusieurs pages, provenant de fax modems et d'autres sources ;
- fax sur support papier ;
- documents en anglais, français, italien, allemand ou espagnol.
  - + Les versions de TextBridge disponibles sur les marchés internationaux peuvent reconnaître davantage de langues.

## FORMATS TEXTE SUPPORTES

TextBridge peut convertir un texte reconnu en différents formats. TextBridge supporte plusieurs versions de certains de ces formats, comme l'indique la table 1-1.

Notez que cette liste est susceptible d'être modifiée. Reportez-vous aux *Notes de distribution de TextBridge* pour obtenir les informations les plus récentes.

**Table 1-1.** Formats texte supportés

| <b>Application</b>      | <b>Extension de fichier</b> |
|-------------------------|-----------------------------|
| Ami Pro 3.0             | .sam                        |
| Ami Pro 2.0             | .sam                        |
| ASCII Standard          | .txt                        |
| ASCII Smart             | .txt                        |
| ASCII Stripped          | .txt                        |
| dBase IV                | .dbf                        |
| DCA/RFT                 | .rft                        |
| DisplayWrite 5          | .rft                        |
| FrameMaker              | .mif                        |
| Interleaf               | .wps                        |
| Lotus 1-2-3             | .wkl                        |
| Excel pour le Macintosh | .xls                        |
| Excel 3.0               | .xls                        |
| Excel 4.0               | .xls                        |
| RTF (Rich Text Format)  | .rtf                        |
| RTF pour le Macintosh   | .rtf                        |
| Multimate Advantage     | .doc                        |
| PostScript              | .ps                         |
| Professional Write 2.0  | .doc                        |
| Professional Write 2.2  | .doc                        |
| Samna Word IV+          | .sam                        |
| Windows Write           | .wri                        |
| Word pour Windows 2.0   | .rtf                        |
| WordPerfect 4.2         | .wpf                        |
| WordPerfect 5.1         | .wpf                        |
| WordStar                | .doc                        |

## SCANNERS SUPPORTES

TextBridge est équipé de gestionnaires **ISIS** (Image and Scanner Interface Standard) de Pixel Translations Inc. Ceux-ci lui permettent d'être compatible avec la plupart des scanners disponibles sur le marché PC :

Apple OneScanner  
Canon IX-12  
Complete PC  
Ficus LeoScan 610  
Ficus LeoScan 1210  
Envision 6000  
Envision 6100  
Envision 8100  
Epson ES300C (GT-4000 en dehors des USA)  
Epson ES600C (GT-6500 en dehors des USA)  
Epson ES800C (GT-8000 en dehors des USA)  
Fujitsu ScanPartner 10  
Fujitsu M3096G  
Fujitsu M3097G  
HP ScanJet  
HP ScanJet Plus  
HP IIc  
HP IIp  
HP IIcx  
Microtek MS-II  
Microtek ScanMaker II  
Microtek 600Z  
Panasonic FX-RS307  
Relisys Aries 1201  
Tamarack 6000c  
UMAX UC-630 avec la carte GSII-PC  
XIS Datacopy GSplus  
XIS Datacopy 730GS

TextBridge supporte aussi la norme **TWAIN**.

Ainsi, TextBridge est compatible avec n'importe quel scanner (ou autre périphérique qui se connecte à un PC) conforme à la norme TWAIN et produit des images binaires (noir et blanc) d'une taille et d'une résolution supportées.

Par exemple, de nombreux scanners portables, tels que les Logitech™ ScanMan® et Artec WalkScan™ sont fournis avec des gestionnaires source TWAIN.

De plus, certains des scanners supportés par TextBridge via ISIS sont également fournis avec des gestionnaires source TWAIN—par exemple, le Ficus LeoScan™.

---

**Remarque** Les fabricants étant de plus en plus nombreux à fournir des gestionnaires TWAIN, TextBridge est, grâce au support de la norme TWAIN, compatible avec un nombre toujours grandissant de scanners. Reportez-vous aux *Notes de distribution de TextBridge* en ligne pour obtenir les informations les plus récentes.

---

## CE QUE VOUS RECEVREZ AVEC TEXTBRIDGE

TextBridge est fourni sur plusieurs disquettes haute densité de 3,5 pouces. Ces disquettes contiennent des bibliothèques et programmes logiciels, des gestionnaires ISIS, des **modules de langues** et une aide en ligne.

Le produit TextBridge inclut également ce guide de l'utilisateur, une carte de référence rapide et une carte d'enregistrement du logiciel.

---

**Remarque** Veillez à bien remplir la carte d'enregistrement du logiciel pour bénéficier du Support technique et être informé des mises à jour et des nouveaux produits.

---

S'il vous manque l'un de ces éléments, contactez votre distributeur ou revendeur agréé par Xerox Imaging Systems. En cas de problème, vous pouvez appeler Xerox Imaging Systems directement.

Pour contacter Xerox Imaging Systems, reportez-vous à la section "Support technique" de la Préface de ce manuel.

## CONFIGURATION REQUISE

Pour installer et exécuter TextBridge, vous devez disposer d'un PC compatible Windows conforme aux caractéristiques suivantes :

- microprocesseur Intel (ou compatible) 80386, 80486 ou Pentium™ ;
- Microsoft Windows™, version 3.1 ou ultérieure, exploité en **mode étendu** uniquement ;
- système d'exploitation DOS™ de Microsoft (version 5.0 ou ultérieure) ;
- quatre méga-octets (4 Mo) de mémoire RAM ; huit méga-octets (8 Mo) sont recommandés ;
- 8 à 16 Mo de **mémoire virtuelle permanente** ; 16 Mo sont recommandés ;
  - + Pour des informations sur la configuration de votre système avec une mémoire virtuelle permanente, reportez-vous au *Guide de l'utilisateur de Microsoft® Windows™ Version 3.1* publié par Microsoft Corporation.
- disque dur avec un minimum de 4 Mo d'espace libre pour installer tout le logiciel TextBridge, un gestionnaire de scanner ISIS ainsi qu'un module de langue. Veuillez prévoir 700 Ko pour chaque module de langue supplémentaire.



---

**Remarque** TextBridge tourne sous le système d'exploitation OS/2 d'IBM (version 2.0 et ultérieure) qui exécute de nombreux programmes Windows 3.1. Sur les systèmes OS/2, TextBridge requiert 16 Mo de mémoire RAM.

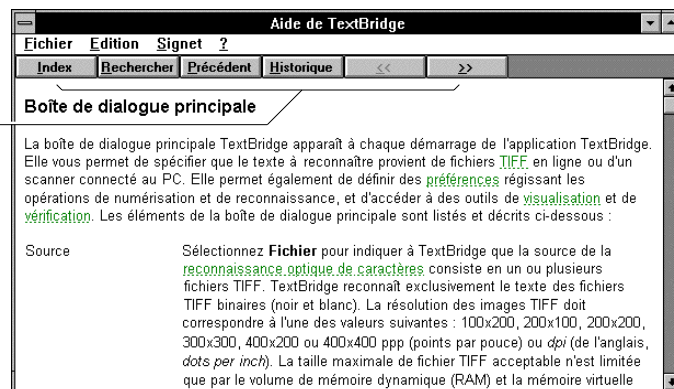
---

## AIDE EN LIGNE

L'apprentissage et l'utilisation de TextBridge sont aisés. Cependant, si vous avez besoin d'aide, TextBridge tient à votre disposition un système d'aide en ligne basé sur **hypertext**.

Vous pouvez sélectionner Aide dans n'importe quel écran de TextBridge pour afficher une fenêtre contenant des informations relatives à cet écran (figure 1-3).

Boutons  
permettant de  
se déplacer  
dans l'aide



**Figure 1-3.** Aide en ligne de TextBridge

En sélectionnant le bouton Index en haut de la fenêtre, vous afficherez l'index général de l'Aide de TextBridge. Il existe plusieurs façons de se déplacer dans l'Aide de TextBridge :

- en sélectionnez un sujet dans l'index ;
- en choisissant un renvoi ;
- en recherchant un sujet ;
- en parcourant le texte vers l'avant ou vers l'arrière ;
- en effectuant une recherche inverse.

Sélectionnez “Utiliser l'Aide” dans le menu Aide (ou le signe ?) de n'importe quelle fenêtre d'aide pour obtenir des informations complètes sur l'utilisation des outils disponibles.

## AVANT DE COMMENCER

Pour être en mesure d'utiliser TextBridge, vous devez l'installer sur votre PC comme l'explique le chapitre 2.

- + Si vous êtes confronté à des problèmes au cours de l'installation de TextBridge, reportez-vous à l'annexe A de ce manuel, dans laquelle vous trouverez des conseils.

Après avoir installé TextBridge correctement, consultez la *Carte de référence rapide* pour prendre connaissance de la procédure de démarrage rapide.

Les procédures d'exploitation sont décrites étape par étape au Chapitre 3.

Une fois que les fonctions de base vous seront familières, lisez le Chapitre 4, “Conseils et techniques”, pour obtenir des informations sur les différentes manières de tirer le meilleur parti de TextBridge.