
D-VIEW 5.1 快速安装

介绍

该快速安装手册将一步一步地指导您安装完成 D-link D-View SNMP 网络管理系统。手册中的示例基于 D-View 系统。如需获取更多关于 D-View 系统的信息，请参考 D-View 中的用户手册。

拆装

打开 D-View 5.1 的包装盒，小心地拆开其中的部件。该包装包含如下物件：

- D-View 5.1 程序 (CD-Rom)
- 一本用户手册
- 一份快速安装手册

检查设备和所有附随的物件。如有损坏或缺失，请立即告知零售商。

D-View 安装手册

该节列出了系统需求，并讨论了如何在系统上安装 D-View

系统需求

如电脑具备以下最低要求，则可安装 D-View 5.1 并在电脑上进行操作：

- CPU: 550 MHz 及以上
- DRAM: 256MB
- 硬盘可用空间: 100MB
- 以太网适配器: 10/100BASE-T
- 操作系统: Windows 2000 or Windows XP
- Microsoft Access 2000

软件安装

以下向导显示了如何安装 D-View 5.1 及其准备和运行：

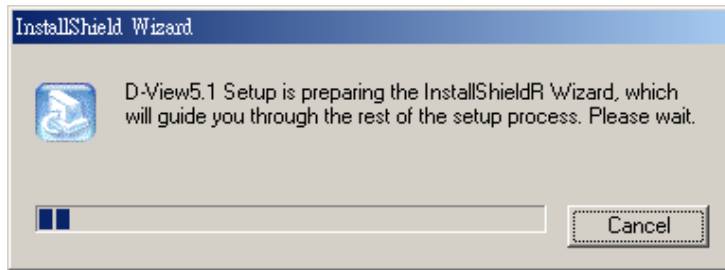
注意：

(1). 如何获得D-View 5.1的许可证号：

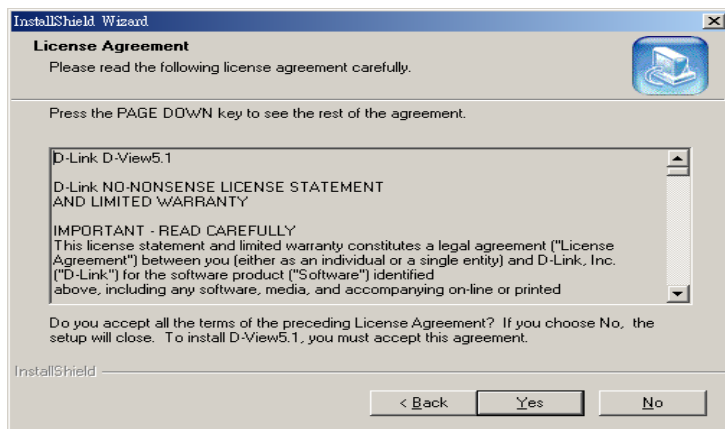
请直接访问www.dlink.com.tw/dview

(2). 一年内软件升级免费

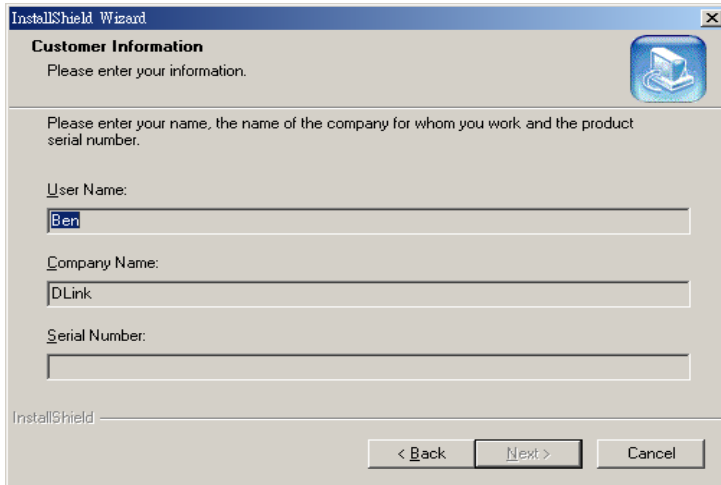
步骤 1: 将 CD-Rom 插入光驱, 立即出现如下屏幕。



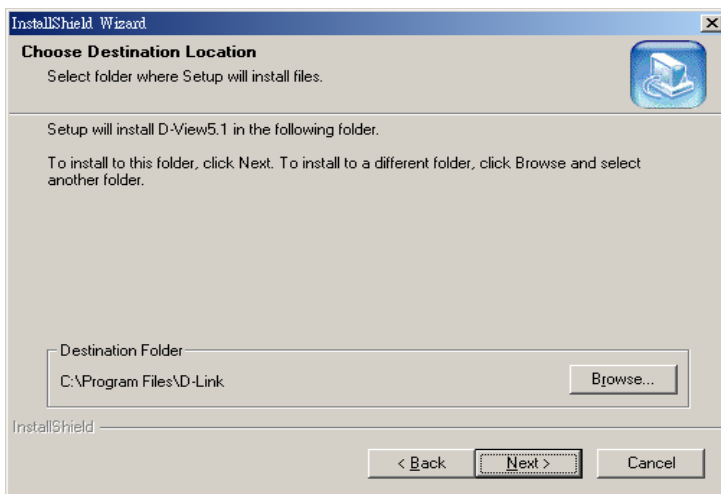
步骤 2: 许可协议界面将出现。点击 **Yes** 同意该条款。



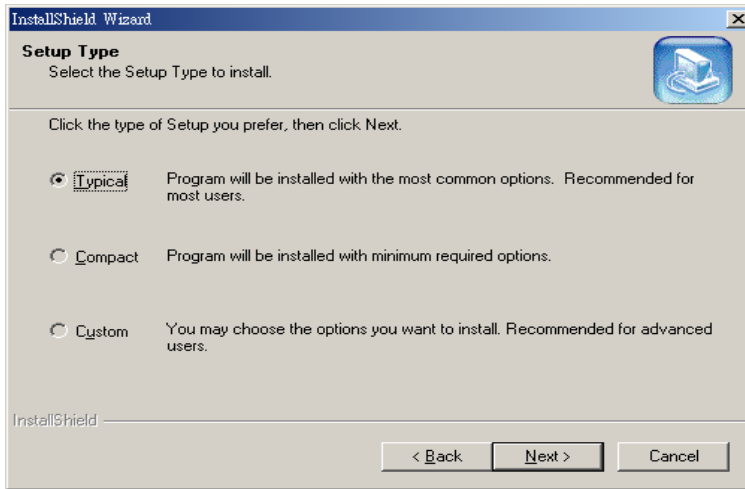
步骤 3: 在 **Customer Information** (用户信息) 下键入姓名, 机构和序列号。然后点击 **Next** 继续。



步骤 4: 接下来选择浏览器寻找已安装 Setup 的文件夹或点击 **Next** 同意默认路径。



步骤 5: 选择需安装的 Setup 类型。

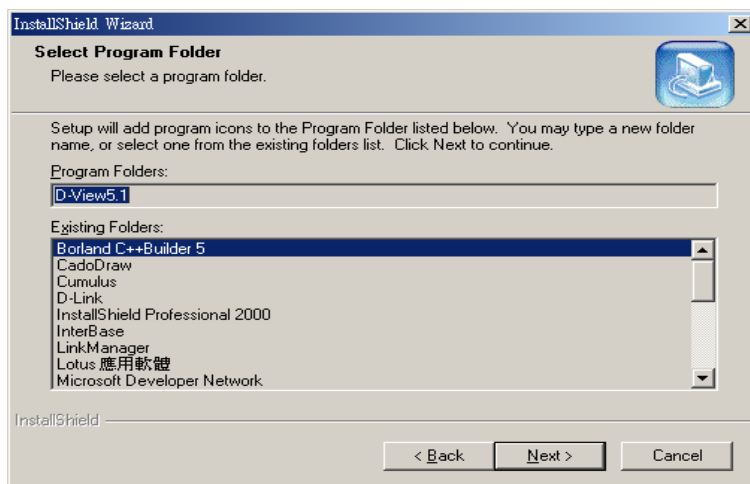


如选择标准，D-View 5.1 支持设备模块、平台和 MIB 编译器/浏览器。

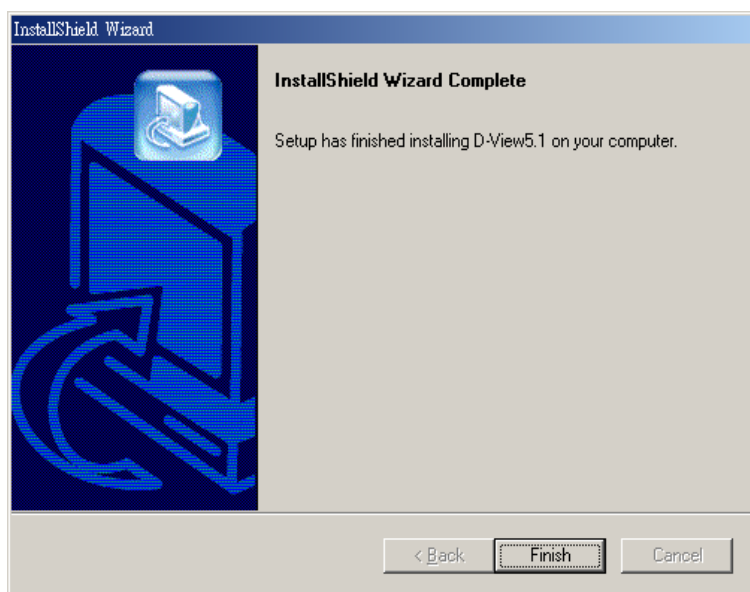
如选择压缩: D-View 5.1 仅支持平台和 MIB 编译器/浏览器。

注意: 如需了解更多其他设备模块信息, 请登录 <http://www.dlink.com.tw/dview>。

步骤 6: 选择安装该程序的文件夹。



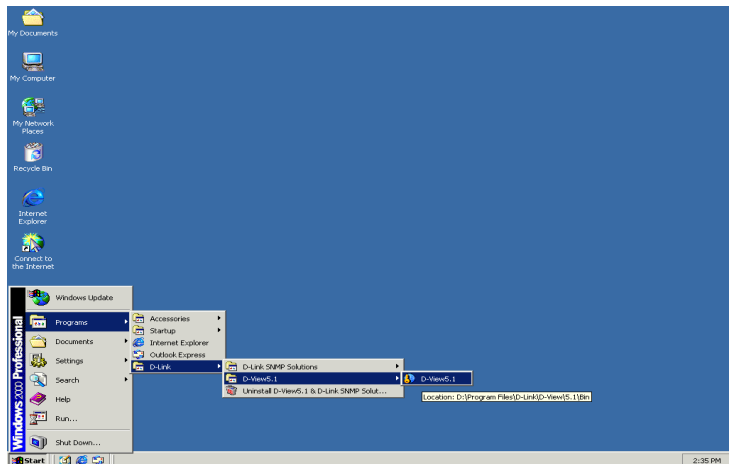
步骤 7: 点击 **Finish**.



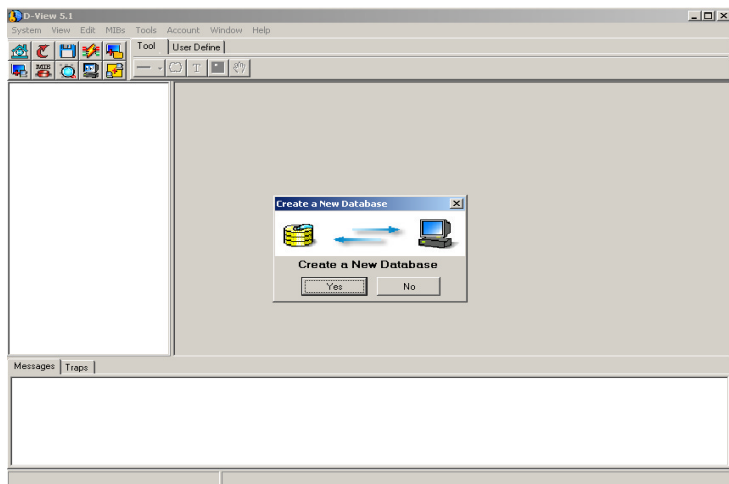
一旦安装了 D-View ，即可运行该程序。

开始运行

步骤 1: **Start**→**Programs**→**D-Link**→**D-View5.1**→**D-View 5.1**



步骤 2: 出现如下画面，点击 **Yes**。



步骤 3: 如出现以下画面, 则 D-View 已成功启动。

