

Utilitaire USB réseau SharePort^{MC}



Manuel d'utilisateur

Table des matières

D-Link® SharePort.....	3
Introduction	3
Configuration Requisite	3
Installation.....	4
Installation de l'utilitaire USB D-Link Network.....	4
Configuration du routeur D-Link.....	4
Activation du réseau USB sur le Routeur D-Link.....	5
Connexion de périphériques USB au routeur D-Link.....	5
Ouverture de l'utilitaire USB de D-Link Network.....	6
Branchement Virtuel et Débranchement un périphérique USB	7
Quand le périphérique USB est une imprimante Multifonction.....	8
Quand vous-voulez scanner	10

D-Link® SharePort

Introduction

La technologie SharePort de D-Link vous permettra de brancher une imprimante multifonction (MFP), un scanner, ou un périphérique de stockage USB à votre router et de partager ces périphérique avec plusieurs ordinateurs*. Seulement ces périphériques seront supportés.

Installez le logiciel sur l'ordinateur(s) sur lequel vous désirez utiliser les périphériques USB. Rappelez-vous que les ordinateurs auront besoin d'installer les pilotes.


** Le périphérique peut être utilisé que par un ordinateur à la fois*

Configuration Requisite



- Windows® 2000/2003/XP/Vista® 32-bit
- Pentium 3 800GHz ou mieux
- 256MB RAM ou plus
- CD-ROM drive

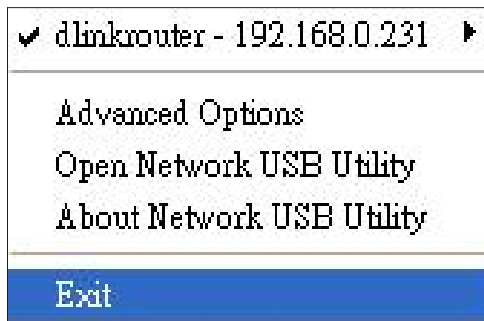
Installation

Installation de l'utilitaire USB D-Link Network



1. Insérez le CD-ROM dans votre ordinateur
2. Suivez les instructions à l'écran
3. L'icône  devrait apparaître dans la barre d'outils en bas à droite de votre écran

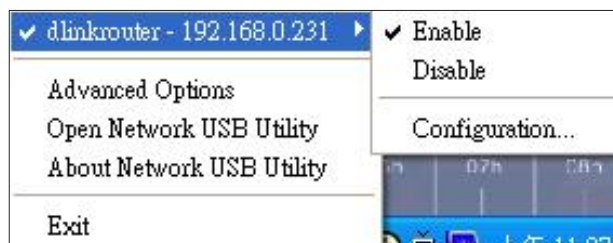
Configuration du routeur D-Link

1. Branchez le Routeur D-Link au réseau
2. Alimentez le Routeur D-Link
3. Double-cliquez l'icône  pour ouvrir l'utilitaire USB D-Link Network
4. Cliquez le bouton  droit sur l'icône dans la barre d'outils en bas à droite de votre écran, une fenêtre apparaîtra pour afficher le routeur



Activation du réseau USB sur le Routeur D-Link

1. Cliquez sur le routeur D-Link
2. Cliquez sur '**Enable**'
3.  L'icône dans la barre d'outils changera à ce nouvelle icône 




Connexion de périphériques USB au routeur D-Link

L'utilitaire USB de D-Link va automatiquement détecter chaque périphérique attaché. Une fenêtre va apparaître pour chaque appareil USB détecté

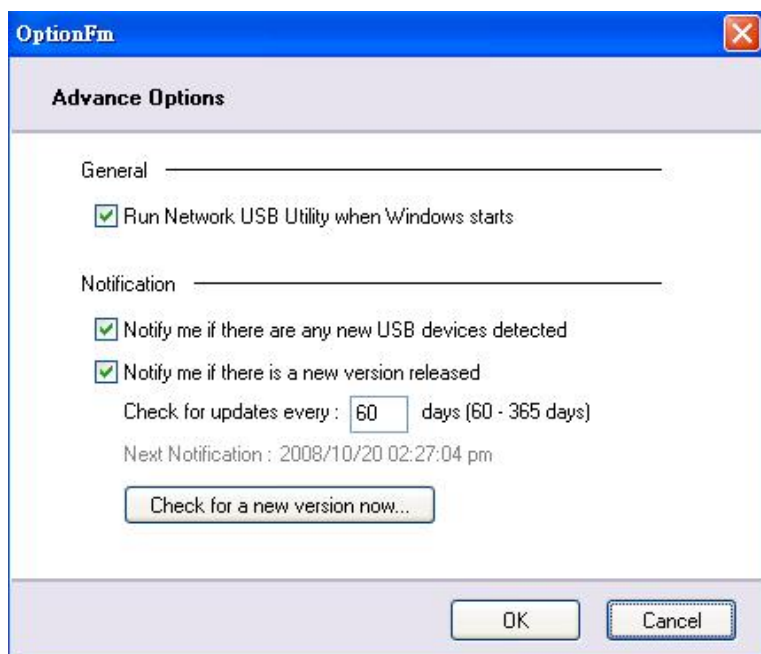


Ouverture de l'utilitaire USB de D-Link Network

1. Cliquez le bouton  droit sur l'icône
2. Cliquez sur '**Open Network USB Utility**'
3. L'utilitaire USB de D-Link affiche les périphériques USB branché au réseau



Des paramètres avancés peuvent être ajusté en cliquant sur Advanced Options



Branchement Virtuel et Débranchement un périphérique USB

Déplacez le curseur à '**Waiting to Connect**' et cliquez '**Connect**' à pour connecter virtuellement au périphérique USB



L'utilitaire USB de D-Link affiche quel utilisateur est virtuellement branché à ce périphérique USB



Déplacez le curseur à **'Use By (Owner)'** et cliquez **'Disconnect'** pour virtuellement débranché le périphérique USB

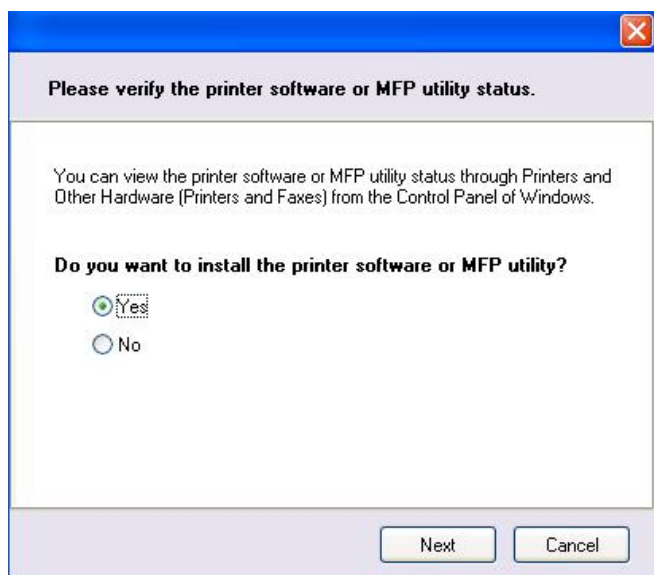


Quand le périphérique USB est une imprimante Multifonction

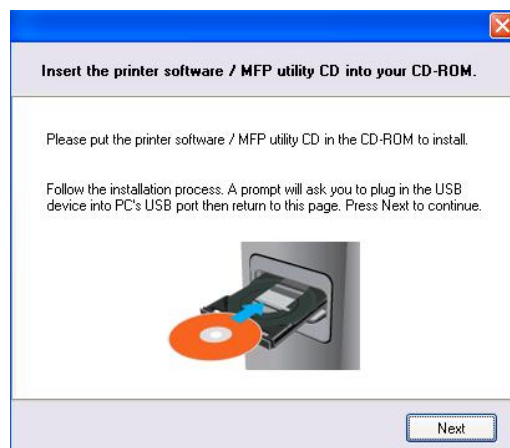
1. Déplacez le curseur à **'Waiting to Connect'** et cliquez **'Manage Device'**



2. Cliquez **'Yes'** à la question "Voulez-vous installer le logiciel ou l'utilitaire MFP?"



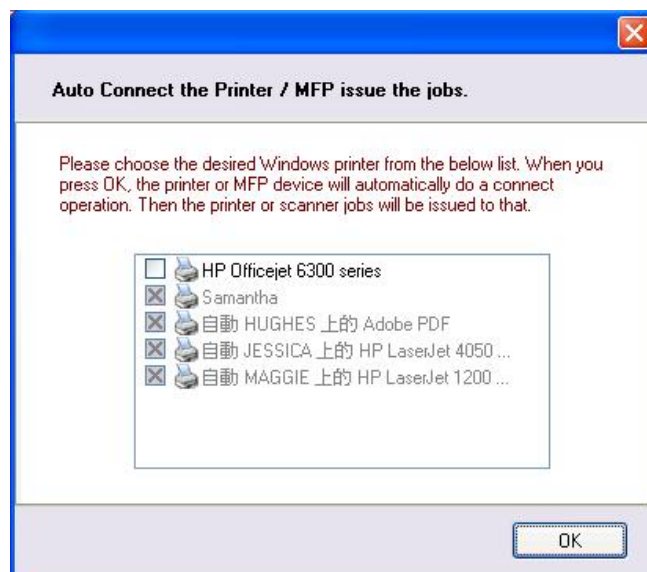
3. Insérez le CD-ROM pour l'imprimante multifonction et suivez les instructions pour l'installation des pilotes. Quand le processus d'installation vous demande de brancher l'imprimante, cliquez sur '**Next**'



4. L'utilitaire USB de D-Link se branche virtuellement à l'imprimante multifonction. Cliquez '**Next**'



-
5. Choisissez le pilote d'imprimante que vous voulez connecter à quand vous imprimé a travers l'utilitaire USB de D-Link



Quand vous-voulez scanner

Déplacez le curseur sur '**Available for Use**' et cliquez '**Scan Now**'

