



Merci d'avoir acheté la télécommande Boxee de D-Link. Suivez ces étapes rapides pour commencer à profiter des fonctionnalités de la télécommande sur votre PC ou Mac.

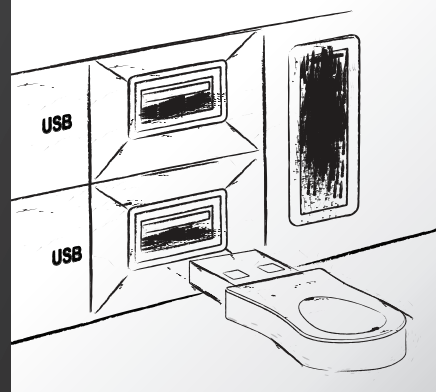
Étape 1 - Retirez la languette pour activer la batterie

Retirez la languette en plastique de la télécommande.



Étape 2 - Insérez la clé USB

Allumez votre ordinateur et branchez-y la clé USB. La radiofréquence (RF) à distance signifie que la télécommande fonctionnera quel que soit l'endroit où vous la "braquer".



Étape 3 - Configuration du logiciel

Pour Windows 7, Vista, XP ;
Mac OS X 10.4, 10.5, 10.6 ;
Linux Ubuntu 9.10, 10.04 :

Tout ce dont vous avez besoin sera automatiquement installé.

Étape 4 - Installation de la télécommande

À la sortie d'usine, votre télécommande est déjà synchronisée à la clé USB. Dans la mesure où la télécommande Boxee utilise des fréquences similaires à certains réseaux ou téléphones sans fil, il peut se produire des interférences. Si vous débranchez l'autre périphérique et que les interférences cessent, essayez d'éloigner ce périphérique de votre ordinateur. Si vous constatez encore des interférences entre votre télécommande et d'autres périphériques, vous pouvez la synchroniser avec la clé USB en suivant les étapes simples ci-dessous :

Étape 4 - Installation de la télécommande (suite)

1. Veillez à éloigner les autres périphériques de la clé USB (ou à les éteindre)
2. Placez la télécommande à proximité de la clé USB.
3. Maintenez la touche Entrée située sur le côté de la télécommande enfoncée pendant 5 secondes.
4. La synchronisation est terminée lorsque vous pouvez commander le logiciel Boxee. Aucune indication de la synchronisation n'est visible sur le périphérique.
5. Vous pouvez utiliser la télécommande dès à présent.

Si vous avez besoin d'aide, consultez le site <http://www.dlink.com/boxeeremote>

Comment utiliser la télécommande Boxee (côté simple)

Lecture/Pause : Nous savons que vous avez compris

Pavé directionnel : Naviguez en toute liberté

Bouton Entrée : Acceptez le menu de sélection actuelle / de lecture

Menu : Menu de retour / affichage du saut



Comment utiliser la télécommande Boxee (côté clavier)

Flèches : Naviguez en toute liberté

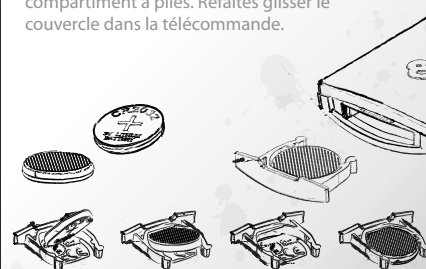
Entrée : Acceptez le menu de sélection actuelle / de lecture

Supprimer : Menu de retour / affichage du saut

Alt : Maintenez enfoncée la touche Alt et une lettre pour saisir le plus petit caractère vert affiché sur le clavier.

(Remplacement de la batterie)

Retirez le couvercle de la pile à l'aide d'une pièce. Insérez la pile, la face + vers le bas du compartiment à piles. Refaites glisser le couvercle dans la télécommande.



Besoin d'aide sur un point précis ?

Découvrez comment profiter au maximum de votre télécommande Boxee grâce aux vidéos de présentation, à l'assistance technique et bien plus encore sur le site www.dlink.ca/boxeebox

Des difficultés à configurer votre télécommande Boxee ? Appelez-nous et nous y remédions !

États-Unis

(877) 453-4565
<http://support.dlink.com>

Canada

(800) 361-5265
<http://support.dlink.ca>

©2010 D-Link Corporation/D-Link Systems, Inc. Tous droits réservés. D-Link et le logo D-Link sont des marques déposées de D-Link Corporation ou de ses filiales aux États-Unis et/ou dans d'autres pays. Boxee et le logo Boxee sont des marques ou des marques déposées de Boxee Inc. ou de ses filiales aux États-Unis et/ou dans d'autres pays. Les autres marques ou marques déposées appartiennent à leurs propriétaires respectifs.