

**D-Link®**

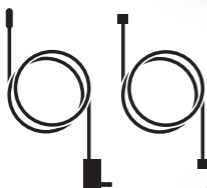
GUIDE D'INSTALLATION



# Votre petite boîte noire



Alimentation HDMI



Fente pour carte  
SD/MMC





## Votre télécommande à 2 faces

**Lecture/Pause** : Nous savons que vous l'avez

**Pavé directionnel** : Naviguez en toute liberté

**Bouton Entrée** : Acceptez le menu de sélection actuelle / de lecture

**Menu** : Menu de retour / affichage du saut





## Insertion de la batterie

Retirez le couvercle de la pile à l'aide d'une pièce. Insérez la pile, la face + vers le bas du compartiment à piles. Refaites glisser le couvercle dans la télécommande.





## Étape 1

À l'aide du câble  
HDMI fourni,  
connectez la  
Boxee Box à votre  
télévision.





## Étape 2

En utilisant l'adaptateur secteur fourni, branchez la Boxee Box dans une prise de courant.

Bouton de mise sous tension

La prise de courant peut être différente d'une région à l'autre.





## Étape 3

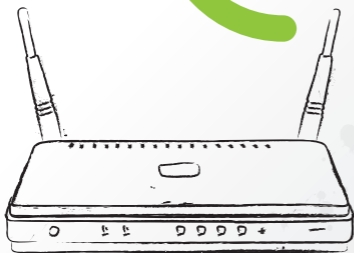
Allumez votre Boxee Box. Ensuite, utilisez la télécommande de la télévision pour l'allumer et la régler sur la source d'entrée HDMI correcte. La Boxee Box doit vous sourire.





## Étape 4

Suivez les instructions à l'écran pour configurer votre nouvelle Boxee Box de D-Link.



**Attention :** Pour bloquer le contenu pour adulte, configurez les contrôles parentaux sous ces paramètres.

**BESOIN  
D'AIDE ?**

[support.dlink.com/boxeebox](http://support.dlink.com/boxeebox)



# Synchronisation de la télécommande Boxee avec la Boxee Box

À la sortie d'usine, votre télécommande est déjà synchronisée avec la Boxee Box. Si vous constatez des interférences entre votre télécommande et d'autres périphériques, vous pouvez la synchroniser avec la Boxee Box en suivant les étapes simples ci-dessous :

1. Veillez à éloigner les autres périphériques de la Boxee Box (ou à les éteindre)
2. Placez la télécommande à proximité de la Boxee Box.
3. Maintenez la touche OK située sur le côté de la télécommande enfoncée pendant 5 secondes.
4. La synchronisation est terminée lorsque vous pouvez commander la Boxee Box. Aucune indication de la synchronisation n'est visible sur le périphérique.
5. Vous pouvez utiliser la télécommande dès à présent.



# Besoin d'aide sur un point précis ?

Découvrez comment profiter au maximum de votre Boxee Box grâce aux vidéos de présentation, à l'assistance technique et bien plus encore sur le [dlink.com/boxeebox](http://dlink.com/boxeebox)

Des difficultés à configurer votre Boxee Box ?  
Appelez-nous et nous y remédions !

## États-Unis

(877) 453-4565  
<http://support.dlink.com>

## Canada

(800) 361-4565  
<http://support.dlink.ca>

## Australie

<http://support.dlink.com.au>

## Nouvelle-Zélande

<http://support.dlink.com.au>

©2010 D-Link Corporation/D-Link Systems, Inc. Tous droits réservés. D-Link, le logo D-Link et le logo RoHS de D-Link sont des marques ou des marques déposées de D-Link Corporation ou de ses filiales aux États-Unis et/ou dans d'autres pays. Boxee et le logo Boxee sont des marques ou des marques déposées de Boxee Inc. ou de ses filiales aux États-Unis et/ou dans d'autres pays. Les autres marques ou marques déposées appartiennent à leurs propriétaires respectifs.

**BOXEE**  
**BOX**