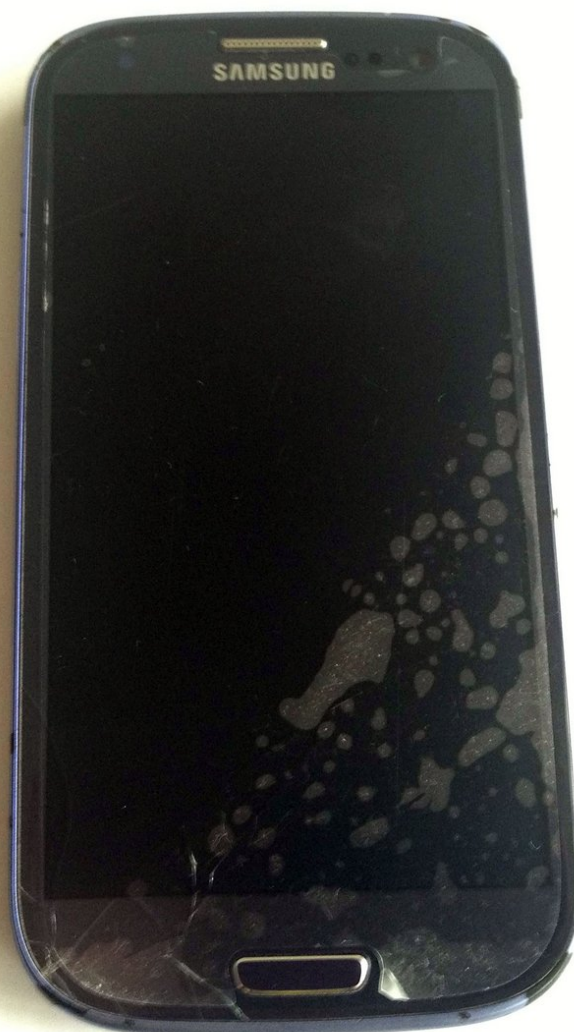




Замена переднего стекла Samsung Galaxy S III

Written By: Ilya Lukyanov





TOOLS:

- [iFixit Opening Tools](#) (1)
- [Heat Gun](#) (1)
- [iFixit Opening Picks set of 6](#) (1)

Step 1 — Переднее стекло



- Если на вашем телефоне уже есть защитная пленка, переходите к следующему шагу.
- Если нет, просто вырежьте кусок скотча по размеру, и наклейте на стекло. Это поможет вам снять разбитое стекло позднее.

Step 2



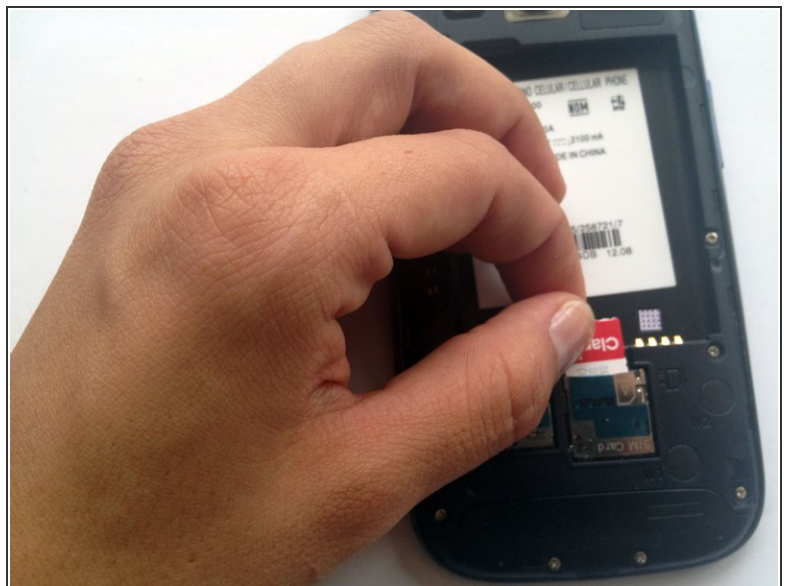
- При помощи пластиковой лопатки снимите заднюю крышку. Она снимется достаточно легко.

Step 3



- Достаньте батарею. К ней не присоединено шлейфов.

Step 4



- Достаньте SIM карту, несильно вдавив ее внутрь до щелчка, после чего выдвиньте ее.



Step 5



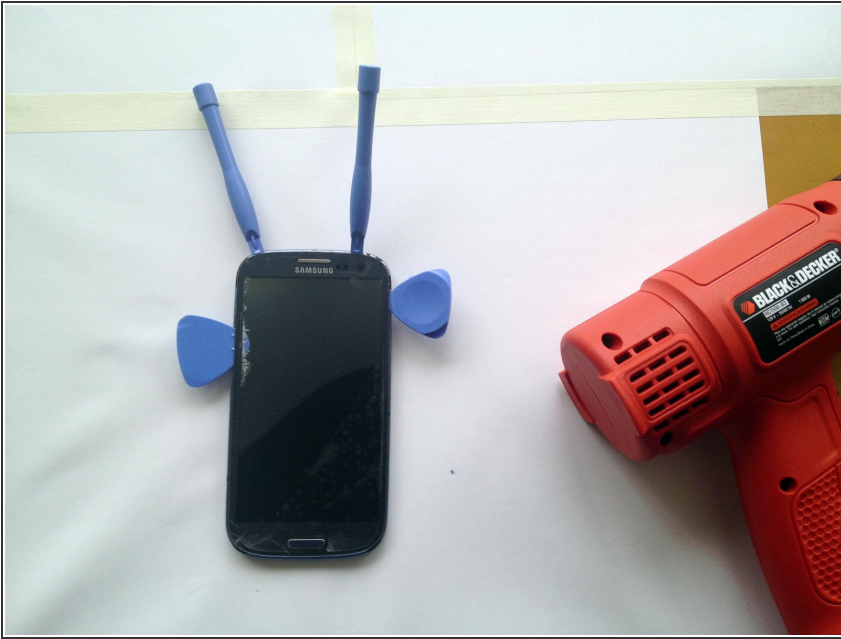
- Сейчас вы можете перейти к следующему шагу, там будет использоваться фен. Я подумал, что будет безопаснее достать материнскую плату.
- Если вы тоже хотите достать материнскую плату, можете проследовать [Инструкции по замене материнской платы Samsung Galaxy S III](#) (заменить на перевод позднее). Там есть все детали.

Step 6



-  Вы должны запастись терпением для выполнения данного шага. Займет некоторое время.
- Используя инфракрасный термометр, нагрейте поверхность до 70-80°C. Это ослабит клей, но не повредит электронику.
 - Удерживайте фен на расстоянии 7-8 сантиметров от телефона (примерно как на картинке). Установив слабый режим фена, нагревайте рамку от трех до пяти минут в зависимости от силы вашего фена.
 - Будьте осторожны! Если перегреть матрицу, можно вызвать искажение цветов. Если вы заметите малейшее искажение цветов, немедленно выключите фен.
 - Если вы работаете с феном для волос, то это может занять до часа.
-  Это плавит клей, который скрепляет стекло с рамкой и дисплеем.

Step 7



- Используя медиатор или пластиковую лопатку, очень осторожно начните отделять края стекла.
- Начните сверху, и продолжайте, двигаясь ниже.
- Вам несколько раз понадобится фен, пока вы будете отделять стекло. Если ваше стекло сильно повреждено, будьте очень осторожны, иначе вы рискуете повредить матрицу осколками.

Step 8



- ⚠ Вы должны начать отделять стекло *от верхнего края, постепенно двигаясь к центру*, отклеивая **весь экран** сверху вниз. Оставьте некоторые инструменты между стеклом и корпусом для предотвращения приклеивания стекла обратно.
- Будьте крайне осторожны с нижним краем, сенсорные кнопки приклеены к стеклу

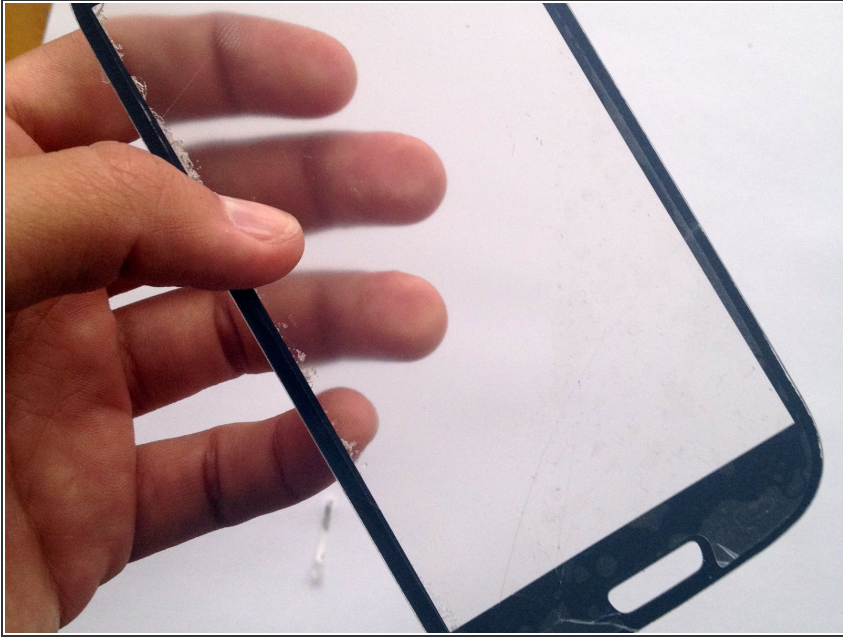
- Пока не снимайте стекло, вы можете повредить шлейфы. Начните снимать стекло сверху, пока не увидите шлейфы кнопок.

Step 9



- На данном шаге нужно быть очень осторожным, не повредите кнопки или шлейф! При помощи spudger'a, отделите кнопки от внутренней поверхности стекла. Возможно, придется немного подогреть. Пожалуй, лучший вариант - начать с середины, под средним шлейфом, соединяющим две кнопки, затем отделить каждую кнопку.

Step 10



- Снимите разбитое стекло. Мне удалось снять его единым целым.
- Если ваше стекло сильно разбито, надо удалить все осколки пинцетом, или склеить скотчем до снятия стекла.

Step 11



- Достаньте эту маленькую металлическую деталь из вашего старого стекла, ее надо будет вставить в новое.

Step 12



- Удалите остатки клея, оставшегося на рамке. Маленькая микрофибра с небольшим количеством WD-40 могут помочь удалить клей.
- ⓘ Не используйте слишком много WD-40.
- Вырежьте два небольших кусочка тонкого двустороннего скотча и приклейте кнопки к корпусу.
- ⓘ Важно приклеить кнопки точно, как на картинке.

Step 13



- Наклейте полоски двустороннего скотча на рамку.
- Протрите матрицу чистой тряпочкой. Я использовал чистящий карандаш для линз для достижения лучшего эффекта.

Step 14



- Снимите защитную пленку с обеих сторон нового стекла. Не трогайте внутреннюю поверхность стекла.

Step 15



- ❗ Посмотрите на стекло против света и убедитесь в отсутствии грязи. Если она есть, то протрите его средством для чистки стекол, и дайте просохнуть перед применением.
- Отклейте пленку с двустороннего скотча и вставьте новое стекло. Для надежности, нажмите на края.

Для сборки повторите эти шаги в обратном порядке

To reassemble your device, follow these instructions in reverse order.