



Замена прокладки кнопки Home iPhone 4S

Written By: Aleksandr Bembel





TOOLS:

- [P2 Pentalobe Screwdriver iPhone](#) (1)
- [SIM Card Eject Tool](#) (1)
- [Phillips #000 Screwdriver](#) (1)
- [iFixit Opening Tools](#) (1)
- [2.5 mm Flathead Screwdriver](#) (1)
- [Tweezers](#) (1)



PARTS:

- [iPhone 4S Home Button Gasket](#) (1)

Step 1 — Задняя панель



- ⓘ Перед разбором убедитесь что iPhone выключен и не подсоединён к зарядному устройству.
- Открутите оба 3.6 мм Pentalob-винта рядом с разъёмом.
- ★ During reassembly, we recommend you replace the Pentalobe screws with equivalent Phillips screws. Our [Liberation Kit](#) provides the tools and screws needed to replace the Pentalobe screws with Phillips screws.
- ⚠ The Pentalobe P2 Screwdriver should only be used once, as it has the potential to strip the screws.

Step 2



- Сдвиньте заднюю панель в сторону верхней грани.

i Панель сместится примерно на 2 мм.



Step 3



- Потяните заднюю панель. Старайтесь не повредить пластиковые защёлки.
- Удалите заднюю панель.

Step 4 — Аккумулятор



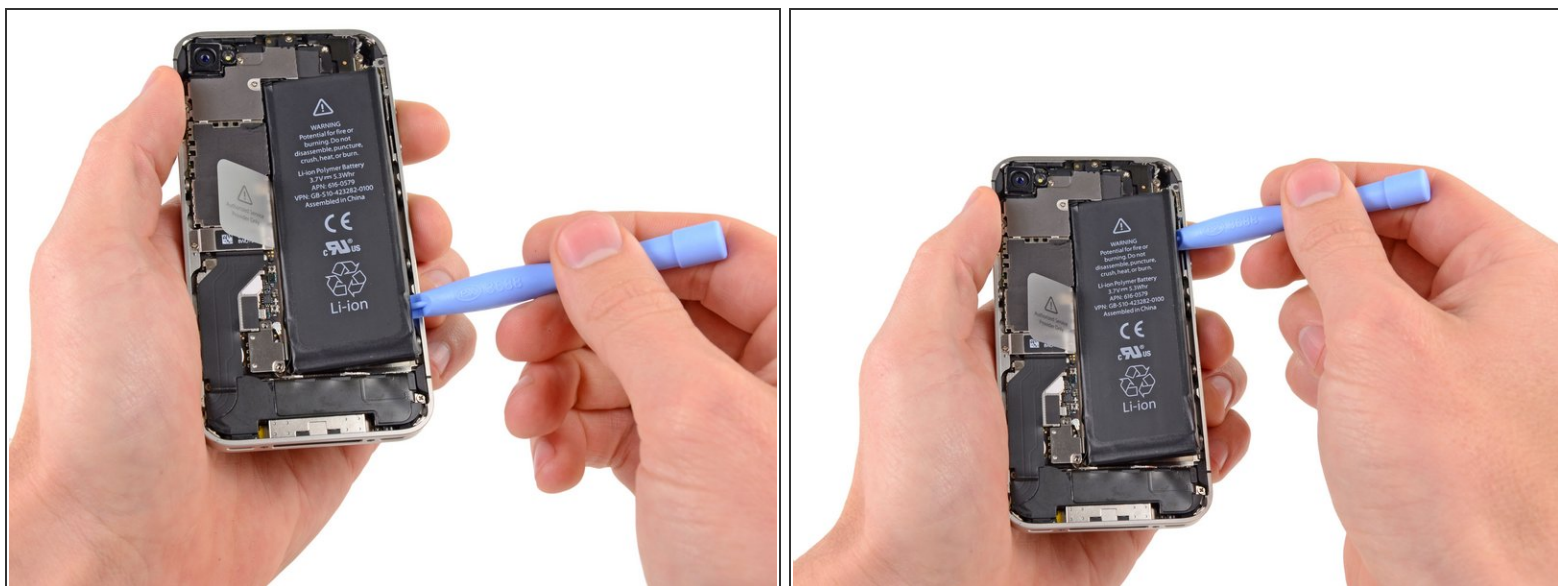
- Удалите следующие винты, крепящие шлейф аккумулятора к материнской плате:
 - Один 1,7 мм Phillips(крестовой)
 - Один 1,5 мм Phillips(крестовой)
 - Используйте пластиковый инструмент, чтобы отключить шлейф аккумулятора от устройства.
-  The battery connector comes off vertically from the logic board. Do not apply force sideways.
-  Pay attention to the pressure contact underneath the top screw of the battery connector. This may come loose while prying the battery connector from its socket.

Step 5



- Используйте пластиковый инструмент для отключения шлейфа аккумулятора от коннектора.
- ⚠ Когда устанавливаете шлейф назад, убедитесь что он обезжирен. Жир на ваших пальцах может стать причиной плохого контакта.
- ⚠ Обратите внимание на положение фиксатора антенны, который крепится только верхним винтом. Когда будете устанавливать шлейф назад он должен будет выровнен так, чтобы позолоченный контакт упирался в заднюю крышку.
- Будьте **ОЧЕНЬ** осторожны при отключении шлейфа аккумулятора. Не оторвите коннектор от материнской платы. Он держится на 4 очень маленьких точках припоя.

Step 6



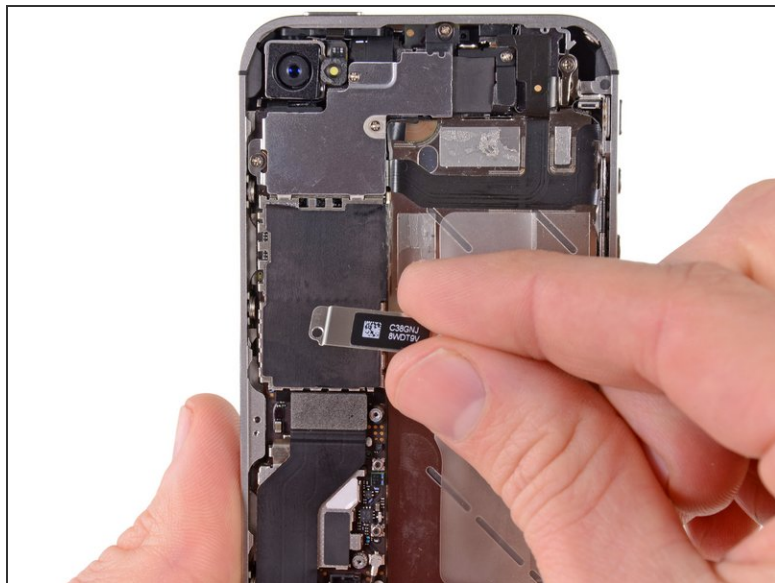
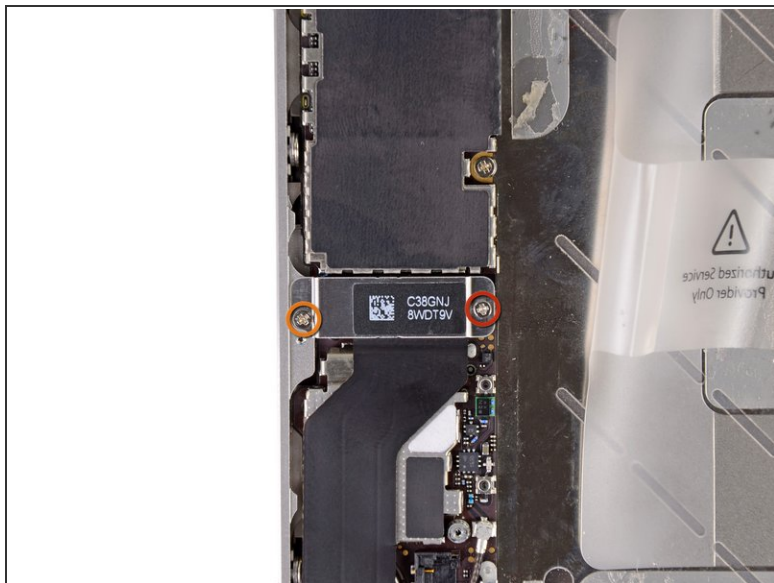
- Вставьте пластиковую лопатку между аккумулятором и внешней рамкой в районе нижнего левого угла устройства.
- Двигаясь лопаткой вдоль правого края аккумулятора отклейте его от корпуса.

Step 7



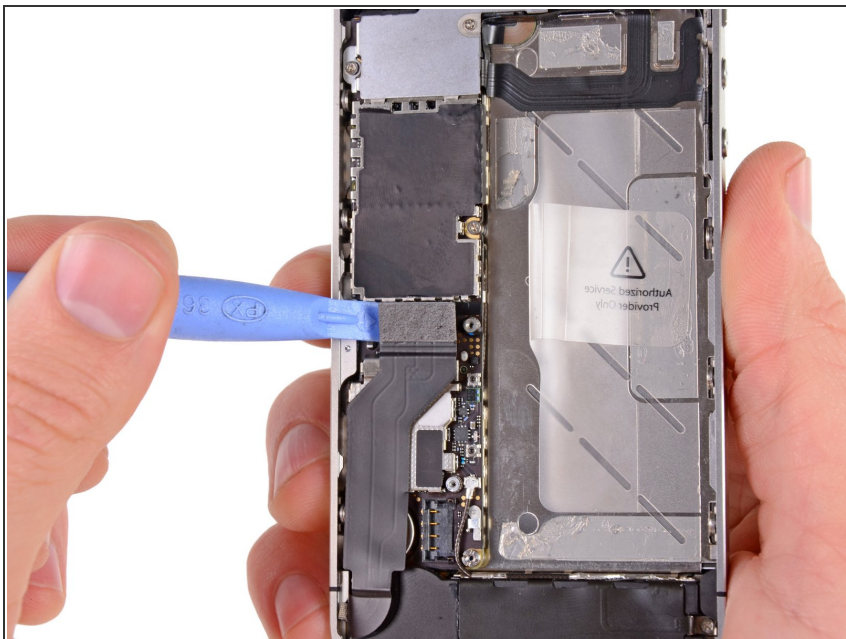
- Потяните за пластиковый язычок чтобы отклеить аккумулятор.
- Удалите аккумулятор.

Step 8 — Разъём док-станции



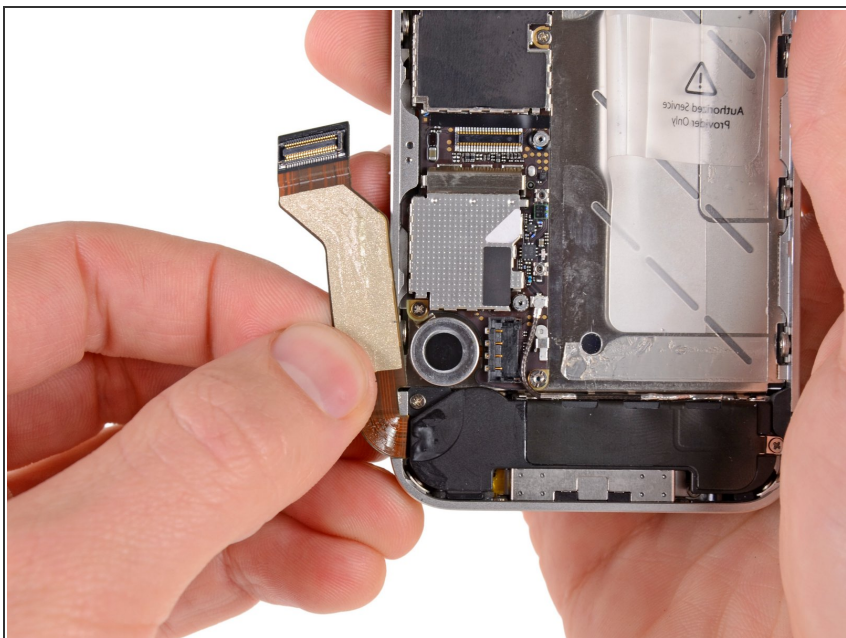
- Выкрутите винты крепления шлейфа разъёма док-станции к материнской плате:
 - Один 1.5 мм Phillips(крестовой) винт
 - Один 1.2 мм Phillips(крестовой) винт
- Удалите металлическое крепление шлейфа разъёма док-станции.

Step 9



- С помощью пластиковой лопатки отключите шлейф от разъёма на материнской плате.

Step 10



- Отклейте шлейф разъема док-станции от материнской платы и внешнего динамика.

Step 11



- С помощью пластиковой лопатки отключите провод антенны от разъёма на материнской плате.
- Выведите кабель антенны из металлических фиксаторов.

Step 12 — Задняя камера



- ⚠ Будьте осторожны с пластиковым колечком вокруг вспышки. Его легко потерять если не удалить во время разборки.
- ⓘ Вы можете использовать пинцет, пластиковую лопатку или щуп для удаления пластикового колечка.

Step 13



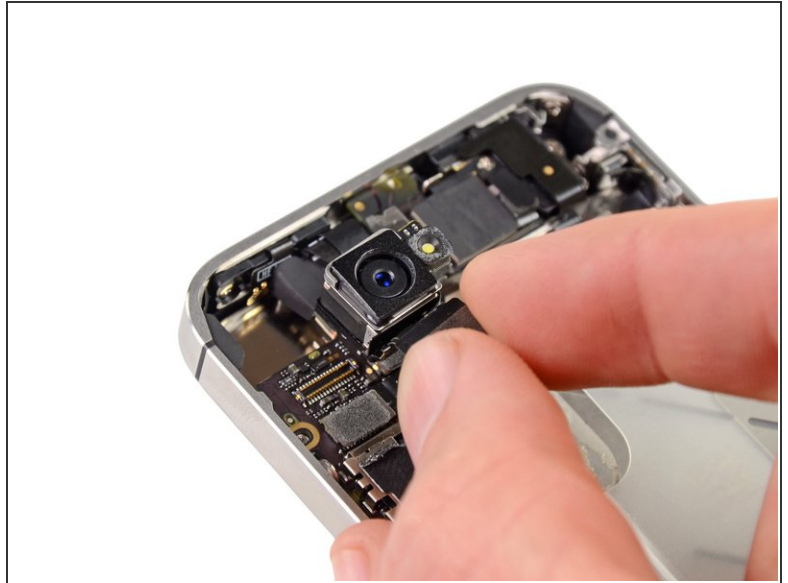
- Открутите 4 винта, держащие экранирующую крышку:
 - Один 2.7 мм Phillips(крестовой) винт
 - Один 2.6 мм Phillips(крестовой) винт
 - Один 1.3 мм Phillips(крестовой) винт
 - Один 1.2 мм Phillips(крестовой) винт

Step 14




- С помощью пластиковой лопатки подденьте экранирующую крышку.
- Поднимите её за край, который ближе к верху, чтобы удалить её.


Step 15



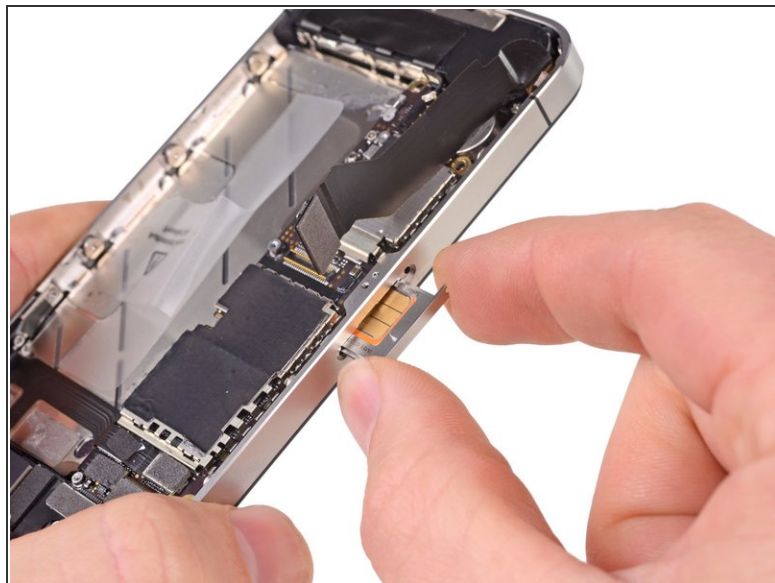
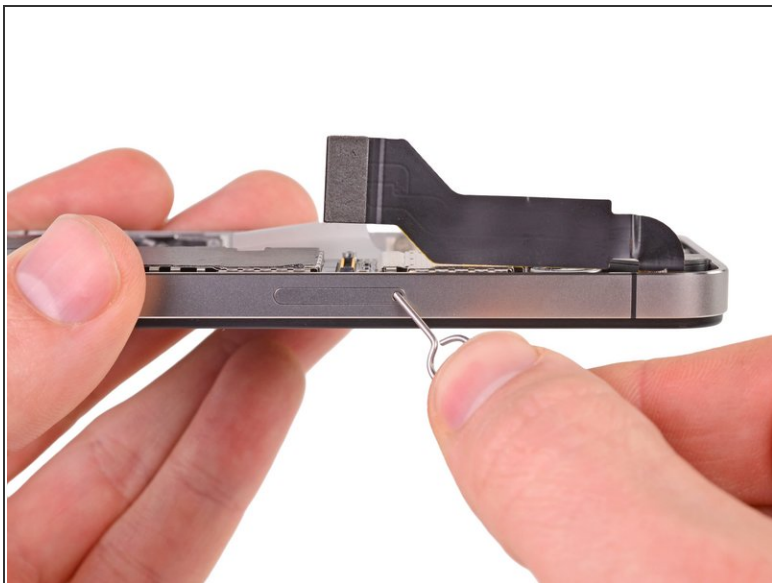
- С помощью пластиковой лопатки отсоедините шлейф камеры от разъема на материнской плате.

 Будьте осторожны - не повредите компоненты на материнской плате.

- Удалите камеру.

 На камере есть небольшой резиновый уплотнитель. Перед сборкой убедитесь что он установлен на место.

Step 16 — SIM-карта



- Используйте инструмент для извлечения SIM-карты или скрепку для бумаги для того чтобы открыть лоток.


 Может понадобиться небольшое усилие.


- Удалите SIM-карту и лоток.

Step 17 — Материнская плата

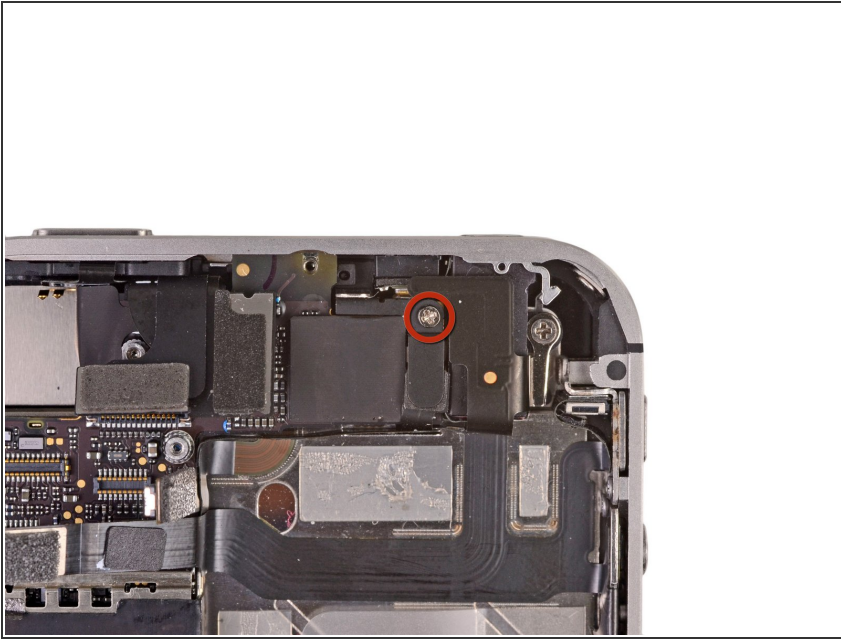


- Отключите 5 шлейфов в верхней части материнской платы в следующем порядке:
 - Шлейф наушников и кнопок громкости
 - Шлейф фронтальной камеры
 - Шлейф сенсора
 - Шлейф дисплея
 - Шлейф кнопки питания(расположен под шлейвом наушников и кнопок громкости, как показано на втором изображении).

 Для отключения используйте пластиковую лопатку, поддевая разъёмы вверх.

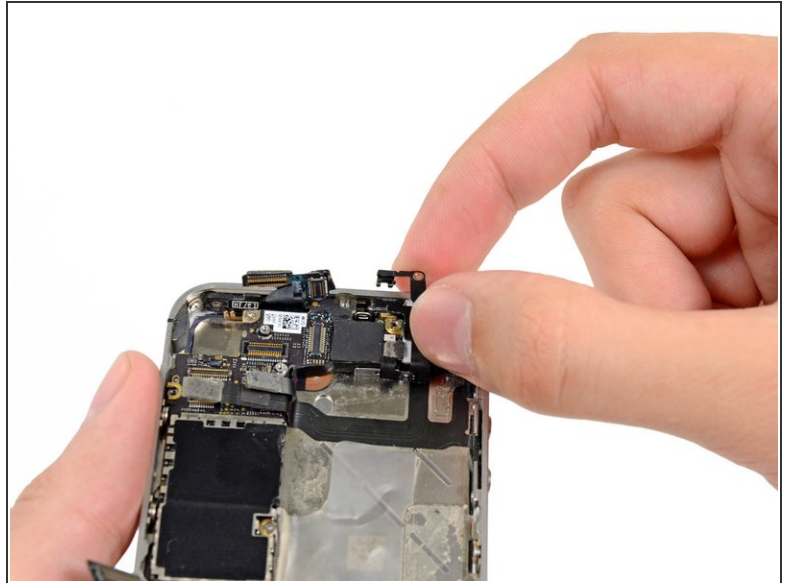
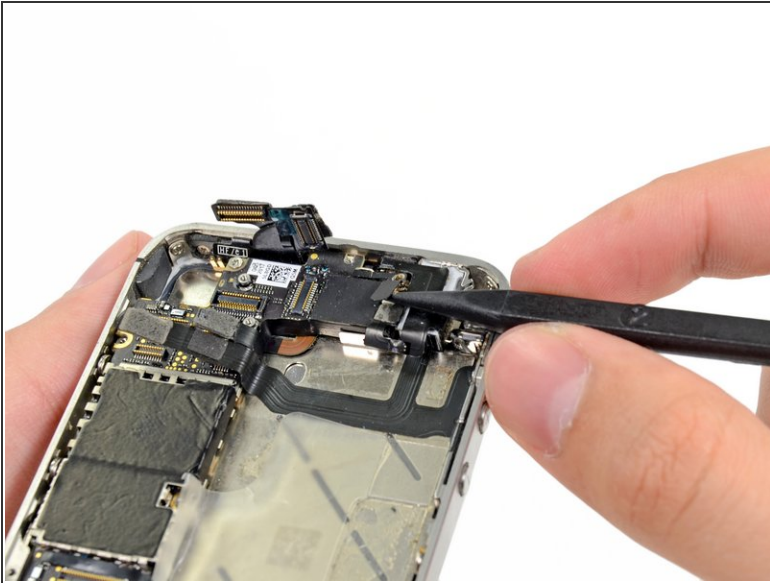
 Будьте осторожны - не повредите мелкие компоненты на материнской платы во время отключения шлейфов.

Step 18




- Открутите 1.5 мм Phillips(крестовой) винт, крепящий пластинку заземления к материнской плате рядом с разъемом наушников.

Step 19



- С помощью щупа или лопатки отсоедините маленький разъём заземления от материнской платы.
- Аккуратно удалите разъём заземления.

 До установки назад, убедитесь что все металлические контакты обезжирены. Жир на ваших пальцах может стать причиной плохого контакта.

Step 20



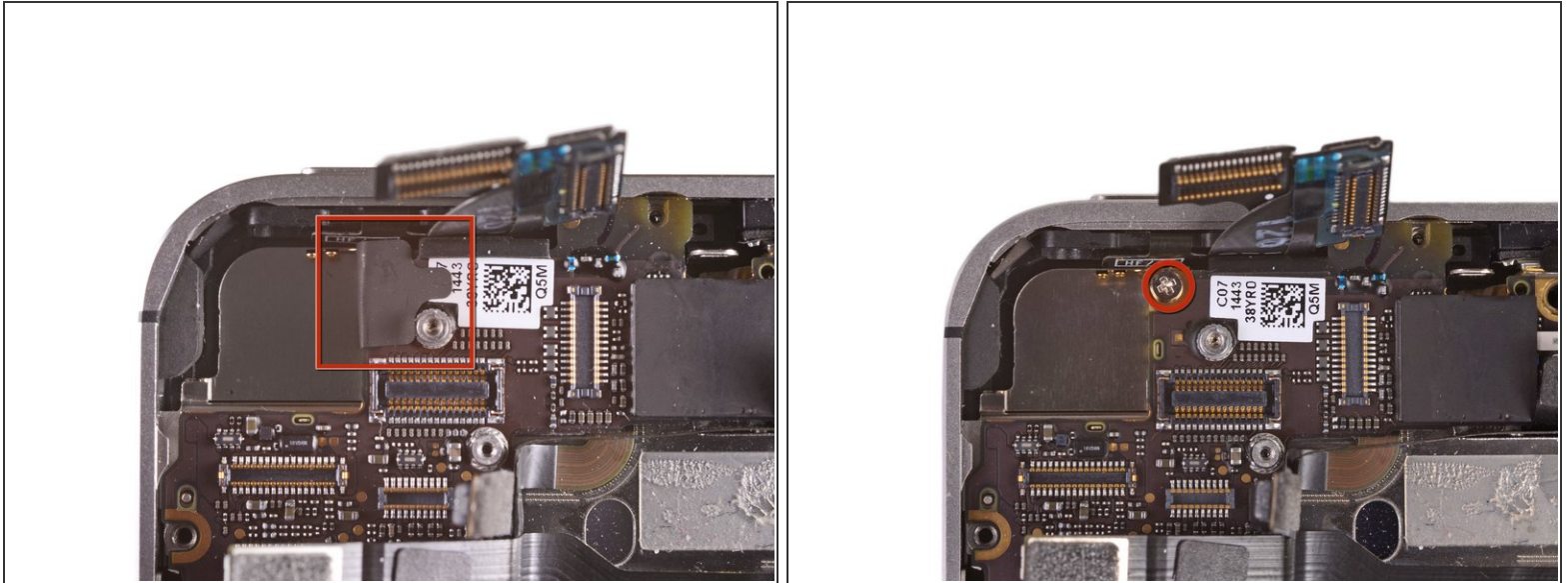
- С помощью маленькой плоской отвёртки открутите 4.8 мм стойку рядом с разъёмом наушников.

Step 21



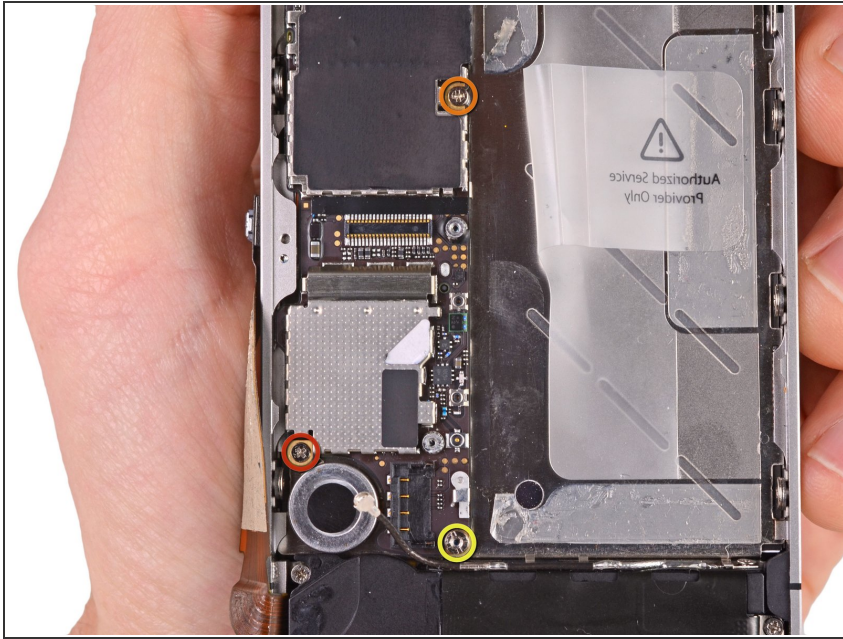
- С помощью пластиковой лопатки отключите Wi-Fi антенну от материнской платы.

Step 22



- Отклейте кусочек черной ленты скрывающей винт рядом с кнопкой питания.
- Открутите 2.6 мм Phillips винт рядом с кнопкой питания.
- ⚠ Будьте осторожны, удаляя этот винт, а то контакт заземления установленный под платой будет выдернут вместе с ним.
- ⓘ Обратите внимание на маленькую резиновую прокладку под шлейфами экрана и сенсора(которые видны выше QR-кода). Эта прокладка может упасть за материнскую плату или застрять в шлейфах.

Step 23



- Открутите винты крепящие материнскую плату к корпусу:
 - Один 2.5 мм Phillips(крестовой) винт рядом с вибромотором
 - Один 2.4 мм Phillips(крестовой) винт
 - Одна 3.6 мм стойка на материнской плате рядом с аккумулятором
- ⓘ Используйте маленькую плоскую отвёртку для выкручивания стойки 3.6 мм

Step 24

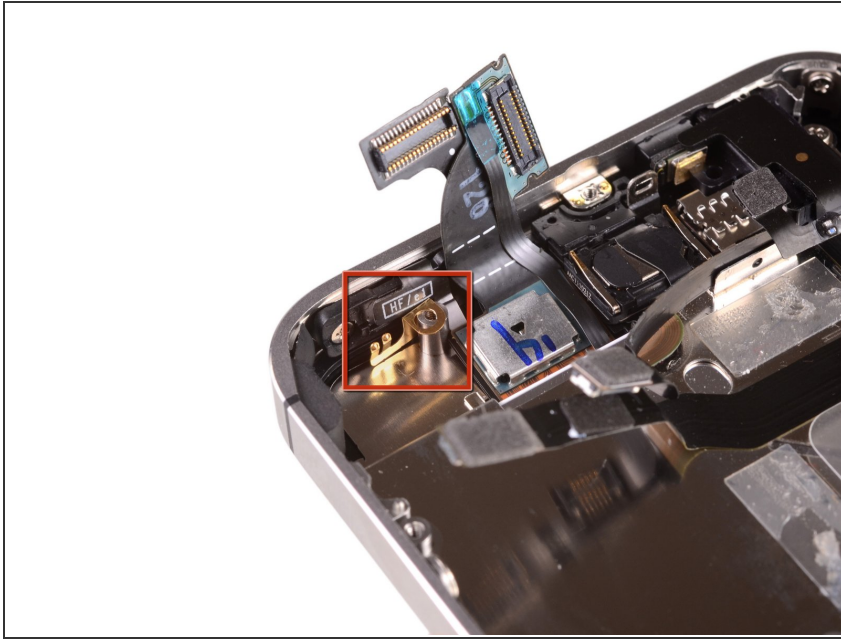



- Осторожно поднимите материнскую плату со стороны внешнего динамика и сдвиньте её по направлению к нижней грани устройства.
- Удалите материнскую плату.

⚠ До установки назад, убедитесь что все металлические контакты обезжирены. Жир на ваших пальцах может стать причиной плохого контакта.

★ Маленькая резиновая прокладка, которая находится на верхнем краю материнской платы защищает шлейфы огибающие материнскую плату. Она может застрять в шлейфах или упасть под материнскую плату. Посмотрите шаг 22 для более подробной информации.

Step 25



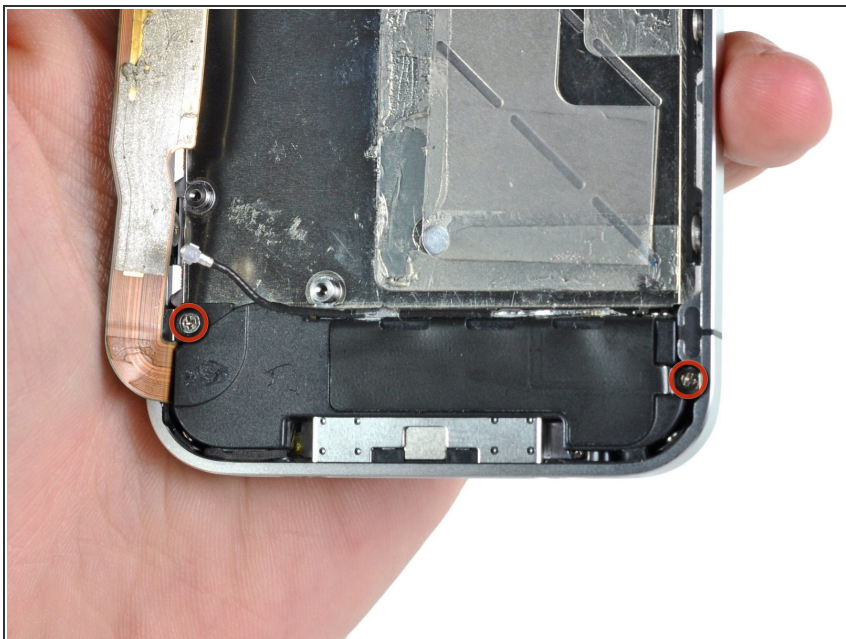
 Убедитесь, что не потеряли маленький заземляющий контакт задней камеры. Этот контакт расположен наверху платы и прикручен винтом, заклеенным черной лентой.

Step 26 — Вибромотор



- Используйте пластиковую лопатку для удаления вибромотора.
- Подденьте вибромотор вверх чтобы отклеить.
- Удалите вибромотор.

Step 27 — Внешний динамик



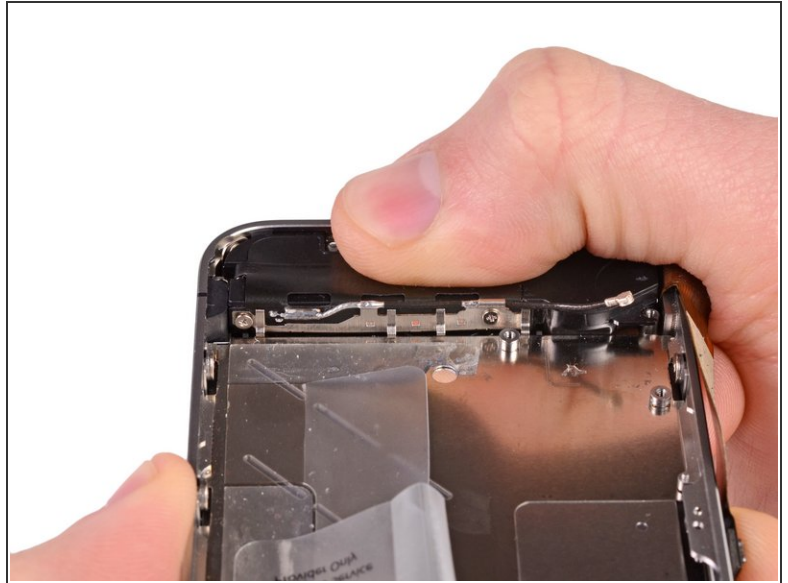
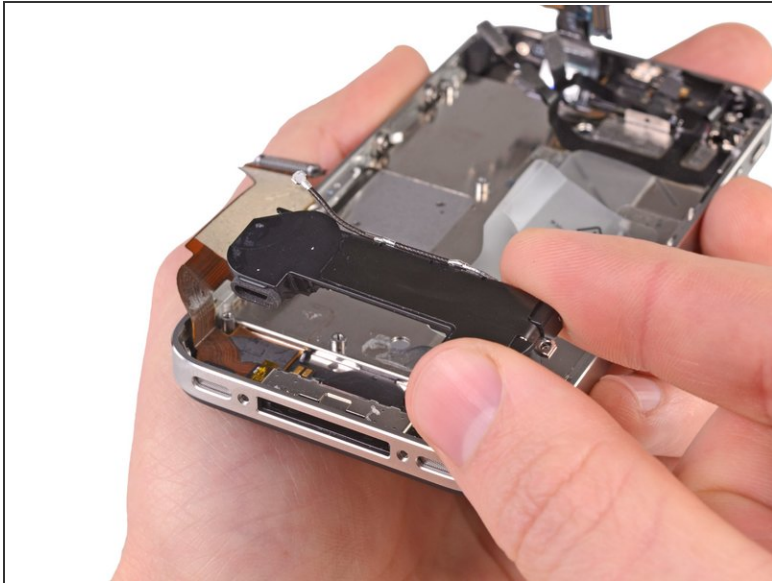
- Открутите два 2.4 мм Phillips винта с обеих сторон внешнего динамика.

Step 28



- Удалите маленький пластиковый фиксатор, который был под винтом рядом с шлейфом разъёма док-станции.

Step 29

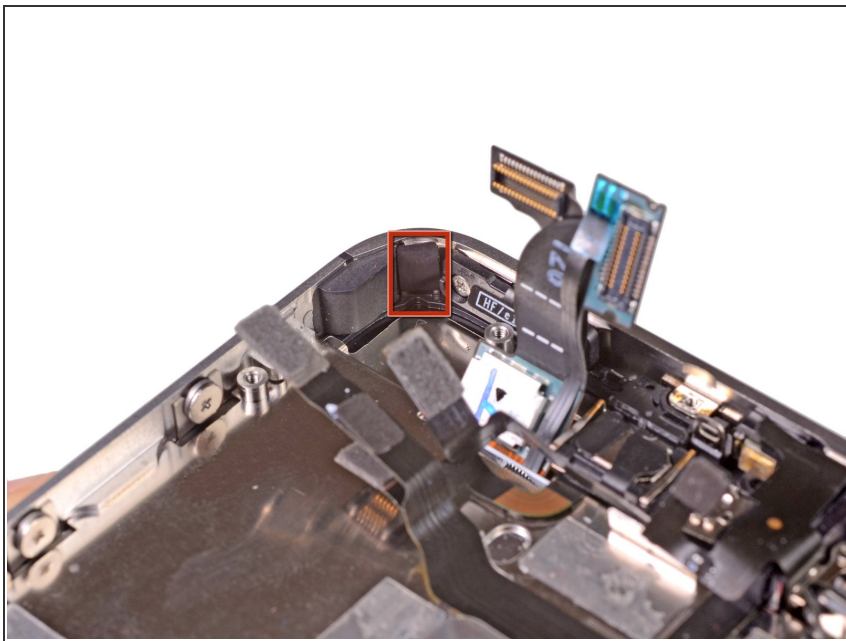


- Удалите внешний динамик из корпуса iPhone.

i До вкручивания назад винтов крепления внешнего динамика убедитесь, что контакты заземления Wi-Fi касаются металлическую часть корпуса iPhone как показано на втором изображении.

! До установки назад, убедитесь что все металлические контакты обезжирены. Жир на ваших пальцах может стать причиной плохого контакта.

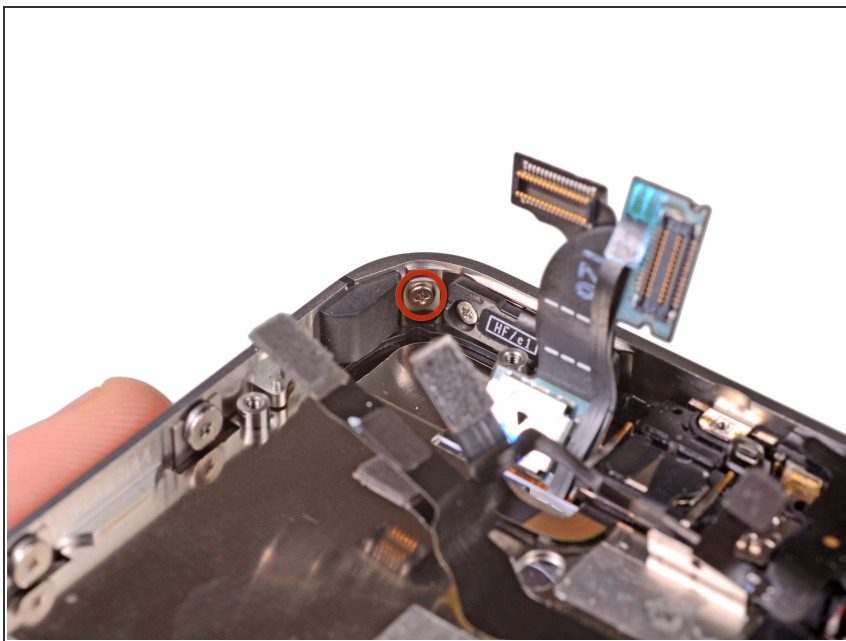
Step 30 — Дисплей



- Удалите маленькие кусочки черной ленты, скрывающие крепления дисплея.

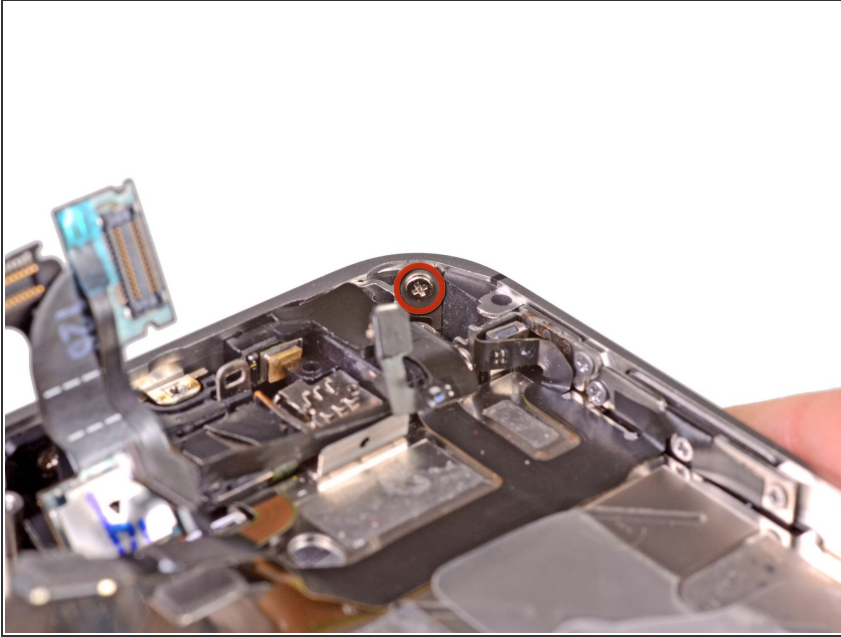
i Угловые винты отличаются от остальных 1.5 мм винтов. Отложите их отдельно.

Step 31



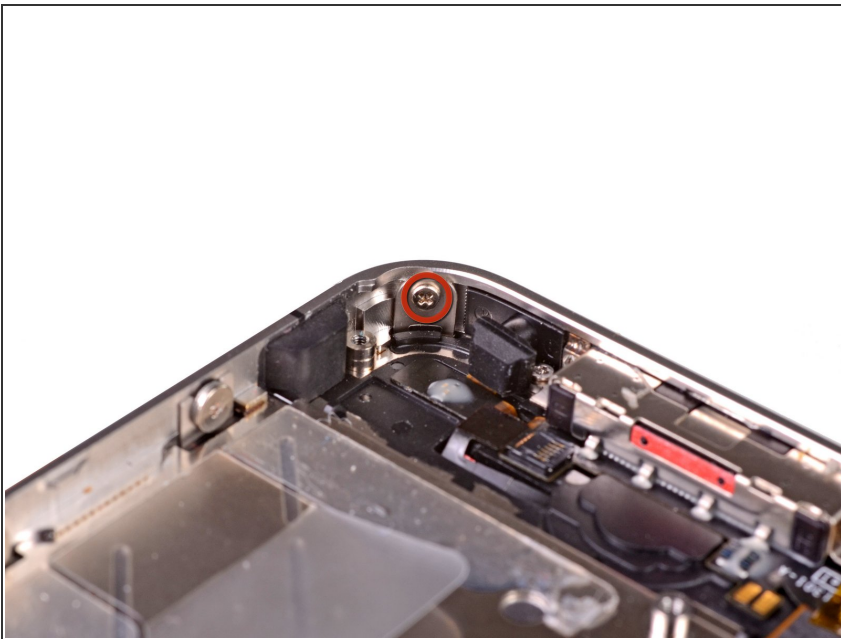
- Открутите 1.5 мм Phillips(крестовые) винт рядом с кнопкой питания, держащий дисплей.

Step 32



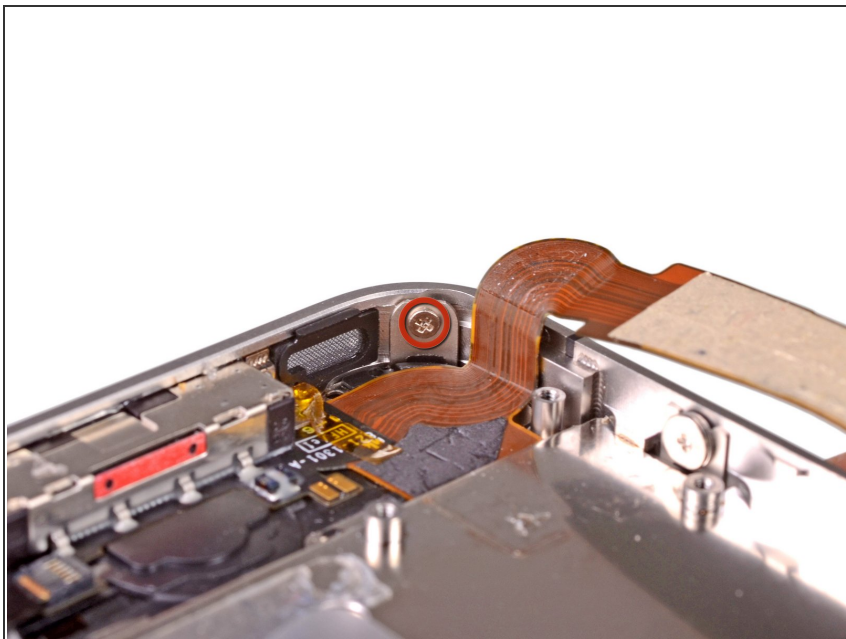
- Открутите 1.5 мм Phillips(крестовой) винт рядом с разъёмом наушников.
- Removing the headphone jack makes it easier to access this screw, particularly during reassembly. If you're having trouble, refer to [this section of the iPhone 4S Headphone Jack Cable guide](#) to remove the headphone jack.

Step 33



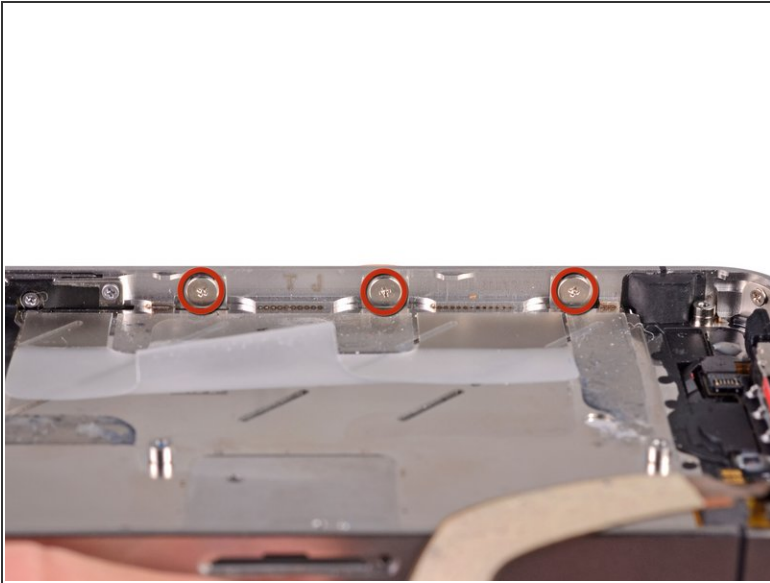
- Открутите 1.5 мм Phillips(крестовой) винт рядом с нижним микрофоном.

Step 34



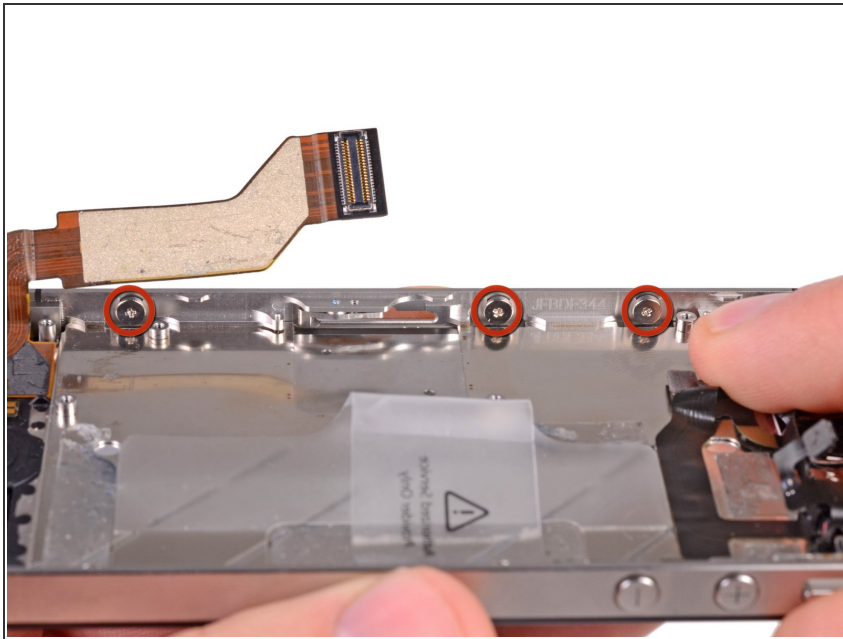
- Открутите 1.5 мм Phillips(крестовой) винт рядом с разъёмом док-станции.

Step 35



- Ослабьте три больших Phillips(крестовых) винта со стороны кнопок регулировки громкости на полоборота.
- ⓘ Не обязательно полностью выкручивать данные винты. При установке дисплея назад убедитесь, что крепления плотно зашли под головки винтов(как показано на втором изображении).

Step 36





- Ослабьте три больших Phillips(крестовых) винта на другой стороне устройства на пол оборота.

Step 37




- С помощью пластиковой лопатки подцепляйте дисплей по всему периметру.
- Удалите дисплей.

 Когда будете устанавливать дисплей назад убедитесь, что шлейф сенсора и дисплея полностью прошли через отверстие пропиленное в корпусе. Иначе они не дотянутся до разъёмов на материнской плате.

 Не забудьте переставить кнопку Home со старого дисплея на новый(в большинстве случаев она отсутствует на новом). Кнопка Home резиновая и тонкая, поэтому необходимо соблюдать осторожность при перемещении, чтобы не порвать её. Также проверьте, что защитная сетка динамика присутствует на новом дисплее. Если её нет - переставьте со старого дисплея.

- Во время замены новые дисплеи приходят без 7 мм пластикового колечка, окружающего фронтальную камеру. Не забудьте переставить его со старого дисплея на новый.

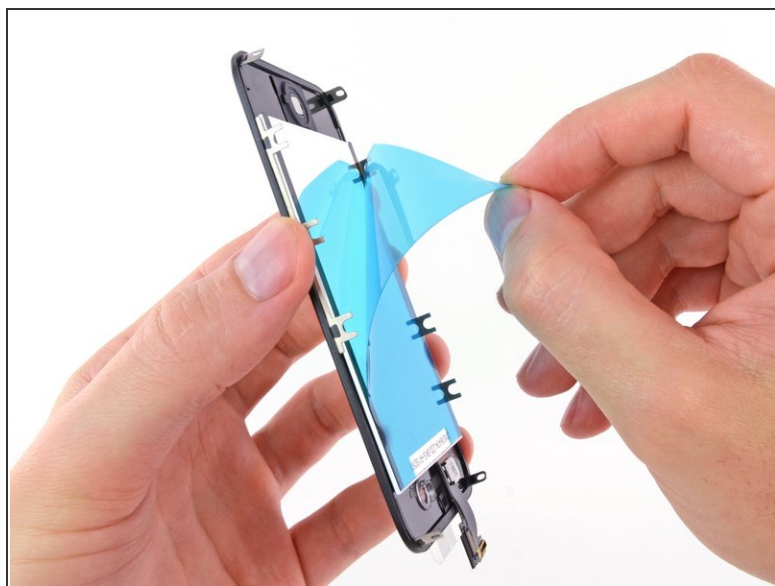
 После установки защитите новый дисплей от царапин приклеив [защитную плёнку](#).

Step 38



- Remove the display assembly from the iPhone.

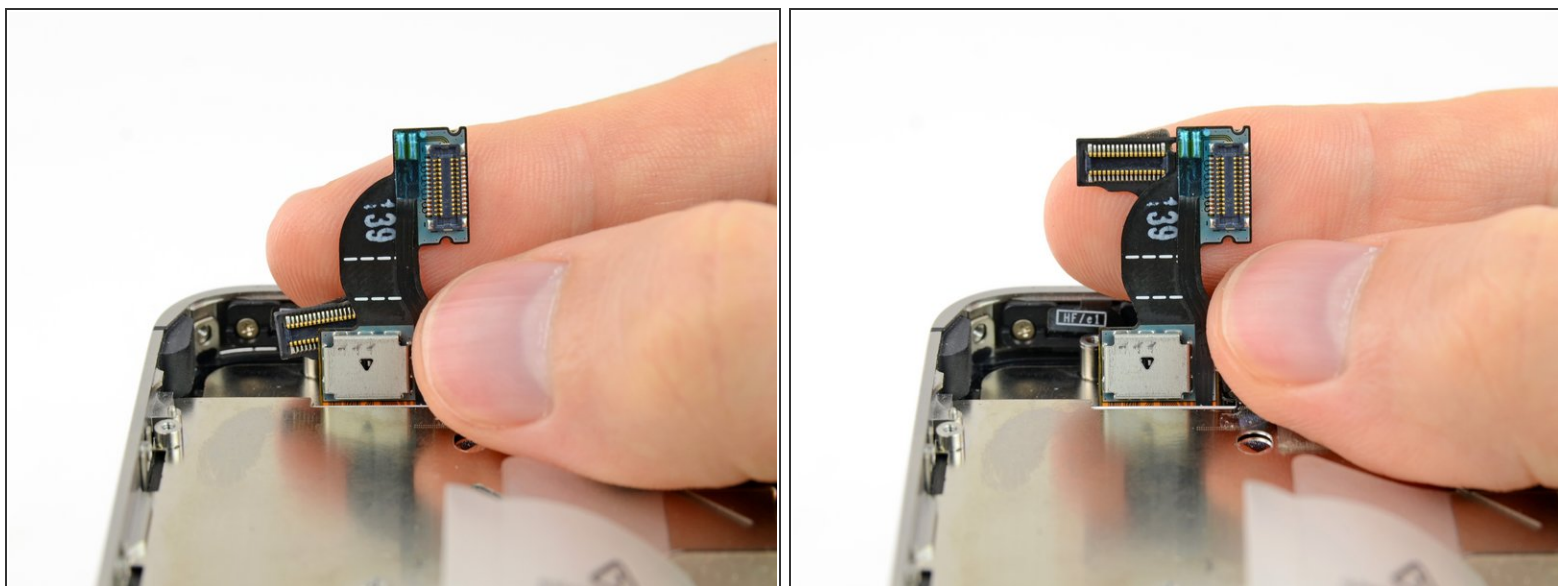
Step 39



✦ To successfully install a new/replacement display assembly, note the following:

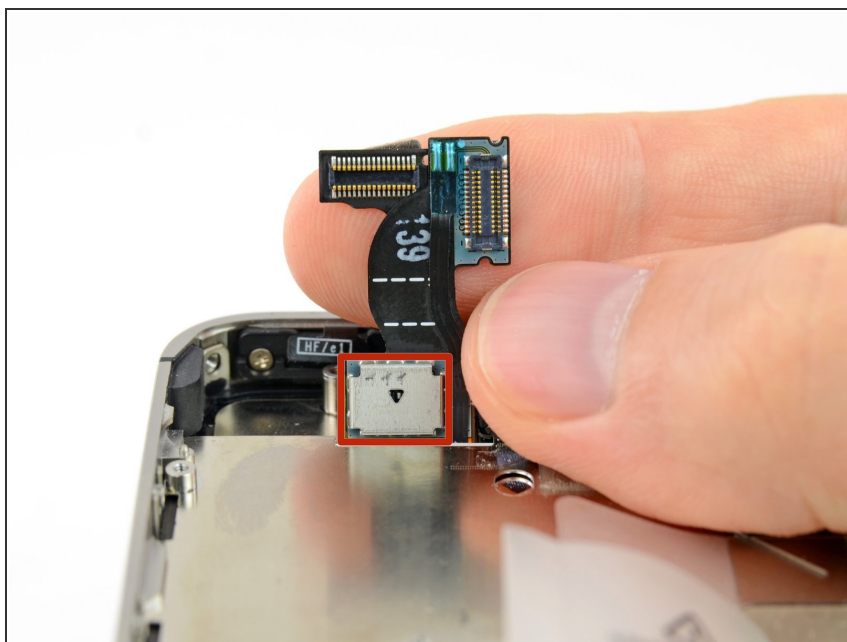
- Remember to [switch the home button](#) from your old display to the new display (in most cases, this is not provided). The home button gasket is thin rubber, so care must be taken not to tear it. Also, check that the mesh for the speaker hole is present in the replacement; if not, move it over from the old display.
- Be sure to peel off the protective backing (usually blue or pink) from the new panel before installing it.
- If your replacement display does not come with a 7 mm clear plastic ring surrounding the front-facing camera, be sure to transfer it between the old and new display.

Step 40



- ✦ Whether installing a replacement display assembly or re-using the existing display assembly, note the following:
- Carefully straighten the digitizer and LCD data cables, and feed them through the slot cut in the outer case. [This photo](#) shows the display assembly being installed **incorrectly**, with a fold in the digitizer cable.
 - ⓘ The photo on the right shows the digitizer cable being correctly fed through to its full length.
 - ⚠ If the digitizer cable has been installed incorrectly, it will not reach its socket on the logic board. **Do not** attempt to pull it through by force, or it will tear. Remove the display assembly, straighten the cable, and feed it through correctly.

Step 41



- During reassembly, do not touch the metallic area at the base of the LCD data cable, as this can cause problems with the LCD. If you do touch it accidentally, clean it gently with an alcohol wipe before continuing.

ⓘ After reassembly, clean the touchscreen surface with an alcohol wipe prior to turning the iPhone back on. The alcohol helps dissipate any lingering static electricity, which can cause problems with the display.

⚠ After reassembly, connect the iPhone to an AC power source before turning it on for the first time. Once the iPhone has booted up successfully, you can disconnect the AC power.

- After reassembly, protect your new display from any scratches by installing a new [screen protector](#).

Step 42 — Кнопка Home в сборе



- С помощью пластиковой лопатки отклеиваем кнопку Home от дисплея начиная с нижнего правого угла.

Step 43



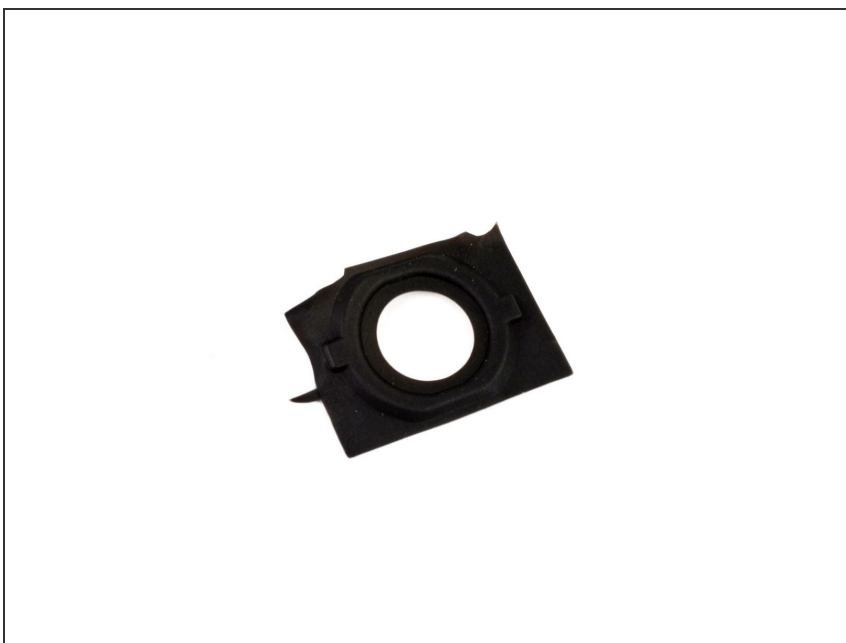
- С помощью пинцета аккуратно отклейте кнопку Home от дисплея.
- Удалите кнопку Home.

Step 44



- Удалите прокладку с кнопки Home.

Step 45 — Прокладка кнопки Home



- Осталась прокладка кнопки Home.

To reassemble your device, follow these instructions in reverse order.