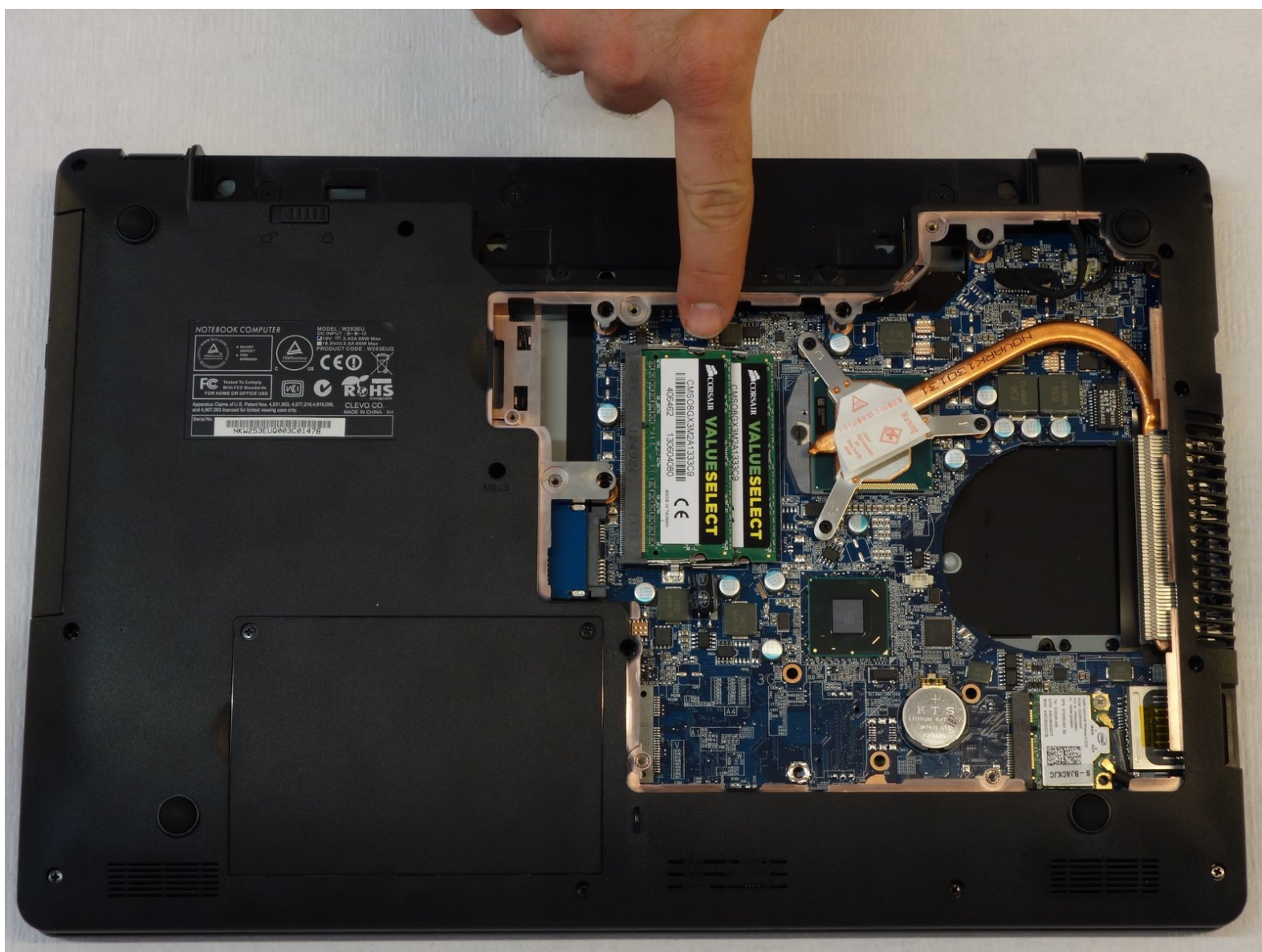




Accès RAM et CPU why! W253EU (Français)

Démontage du capot inférieur pour accéder aux barrettes mémoire (RAM), au processeur (CPU), au chipset wi-fi/Bluetooth ou à la pile du BIOS

Written By: Felice Suglia

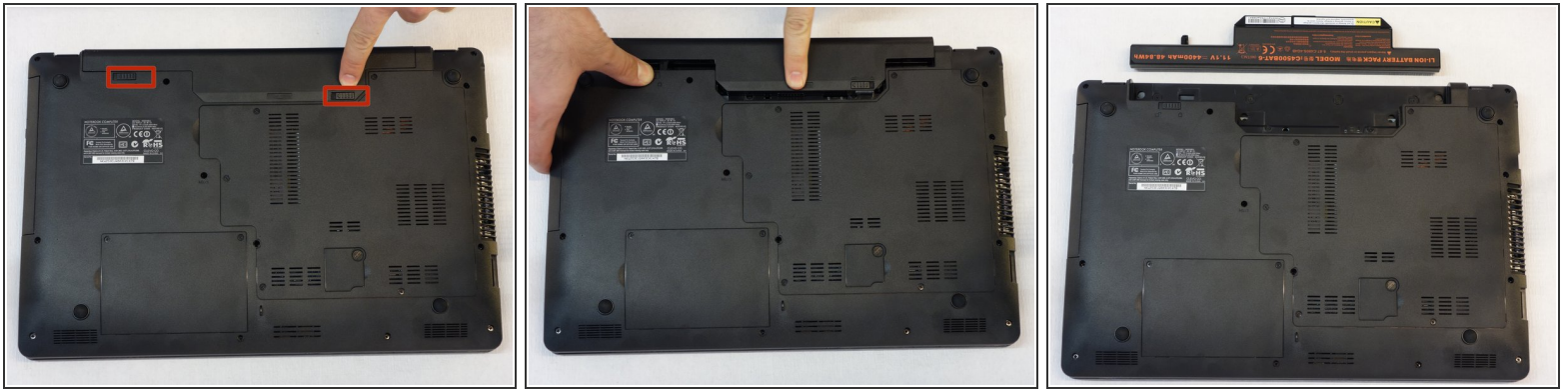




TOOLS:

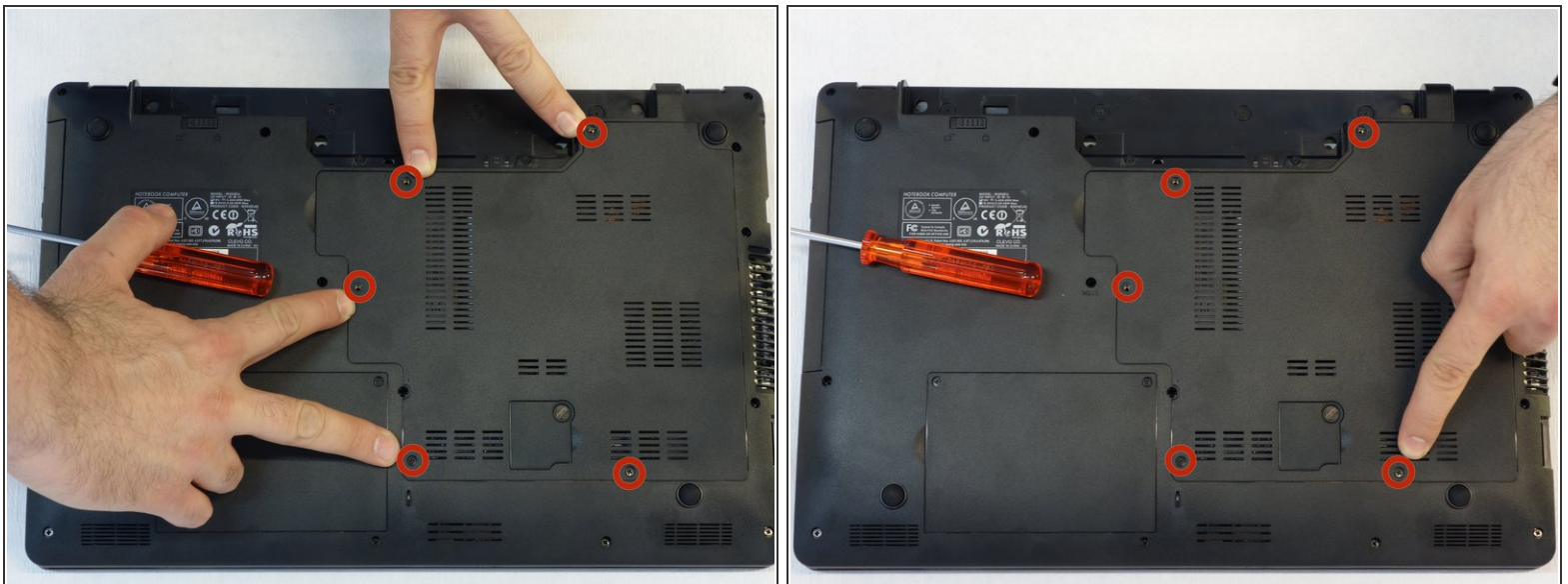
- [Phillips #1 Screwdriver](#) (1)
-

Step 1 — Retirer Batterie why! W253EU (Français)



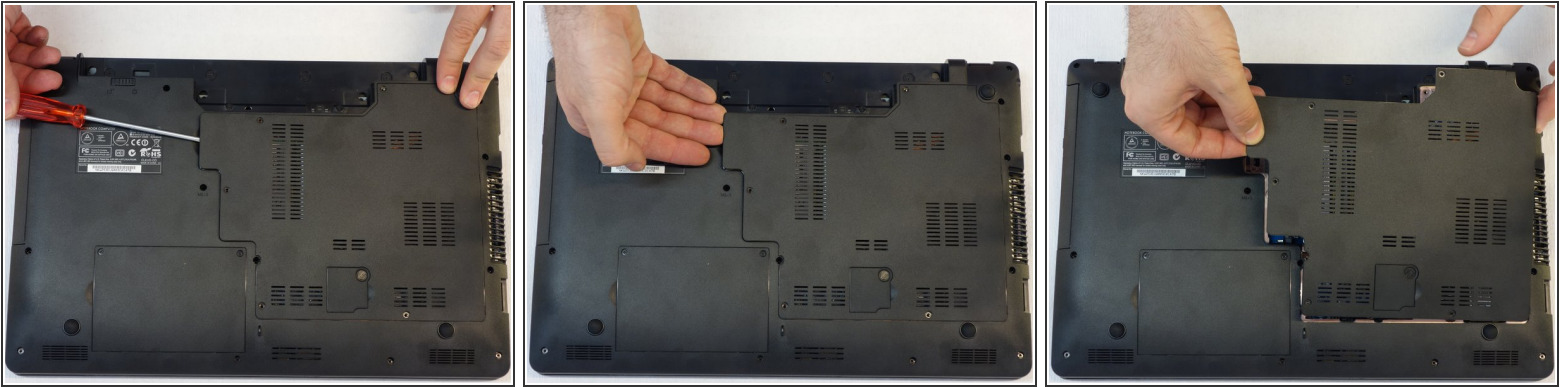
- Eteindre l'ordinateur
- Il est important de commencer par retirer la batterie avant toute intervention
- Pousser les loquets vers leur position "déverrouillé".

Step 2 — Accès RAM et CPU



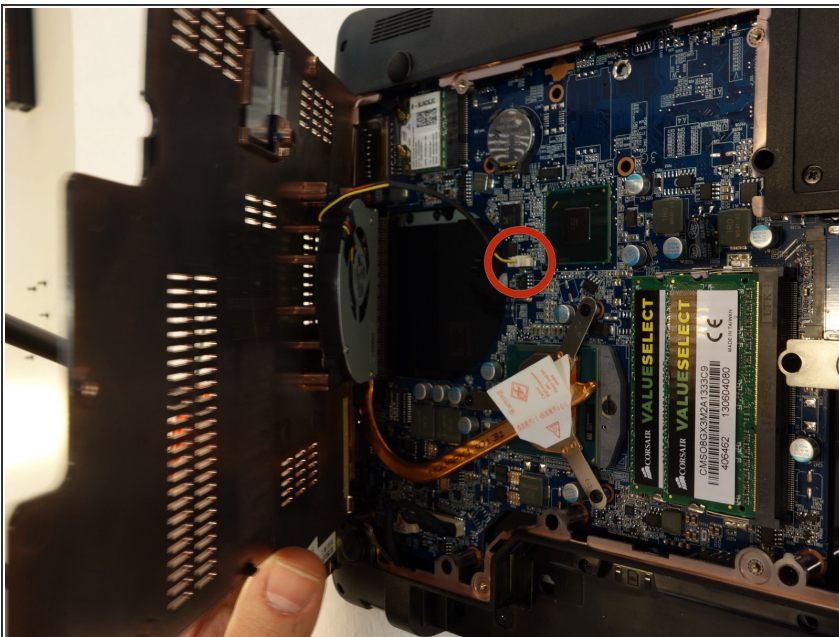
- A l'aide du tournevis Philips #1, dévisser les 5 vis de fixation du capot.

Step 3



- Glisser de quelques millimètres un tournevis dans la fente pour pouvoir saisir le capot avec les doigts.
- Soulever délicatement le capot.
- Attention! **Débrancher le câble du ventilateur** pour pouvoir retirer entièrement le capot (voir étape suivante).

Step 4



- Le ventilateur étant fixé sous le capot, il faut **débrancher son câble d'alimentation** avant de pouvoir entièrement retirer le capot.

Pour le remontage, suivre ces instructions en sens inverse.