



Canon EF 24-105mm F4.0 L IS - Err01

Flexkabel Replacement

die Kamera zeigt immer mal wieder Err01 - Verbindung zwischen Kamera und Objektiv fehlerhaft.
Bitte Kontakte säubern. Meist ist dann eine Leiterbahn im Objektiv gebrochen.

Written By: jensloewe




INTRODUCTION

die Kamera zeigt immer mal wieder Err01 - Verbindung zwischen Kamera und Objektiv fehlerhaft.
Bitte Kontakte säubern. Meist ist dann eine Leiterbahn im Objektiv gebrochen.

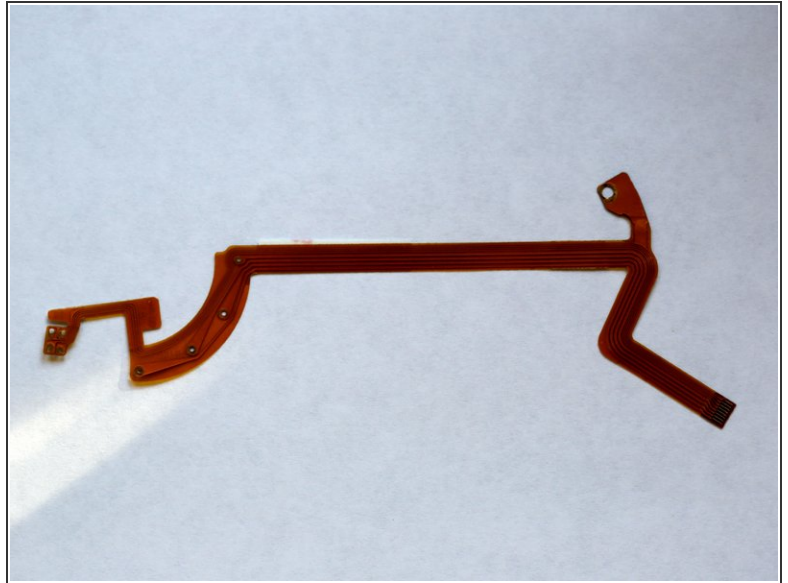
TOOLS:

- [Essential Electronics Toolkit](#) (1)
 - [Soldering Iron](#) (1)
-

Step 1 — Flex-Cable Aperture - Blendenflex


Err 01

**Verbindung zwischen Kamera
und Objektiv fehlerhaft.
Bitte Kontakte säubern.**



- Hier das Problem an der Kamerea und das passende Ersatzteil

Step 2 — Bajonettverschlusses entfernen



- Der Bajonettverschlusses ist mit 4 Schrauben gesichert - diese bitte entfernen und wie alle Schrauben beschriften und ablegen.

Step 3 — Leiterplatte entfernen



- Jetzt alle Flexkabel von der Leiterplatte lösen, aber Vorsicht, hier sind verschiedene Verschlussmechanismen verbaut.
- die Schraube der Leiterplatte lösen und dann die Leiterplatte entfernen

Step 4 — Baugruppe für Skalen entfernen



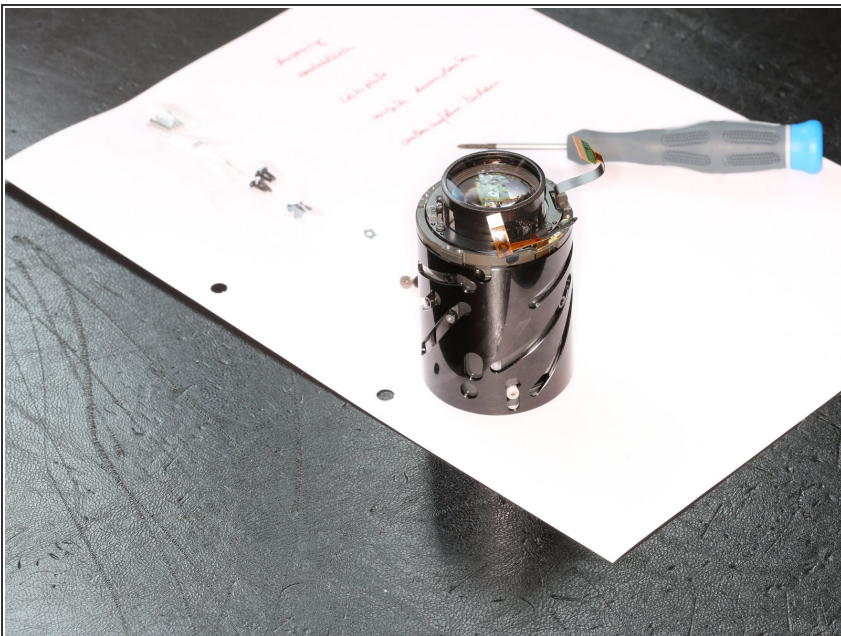
- nun die Baugruppe mit der Skale für Brennweite und Entfernung demontieren.

Step 5 — Baugruppe Focus entfernen



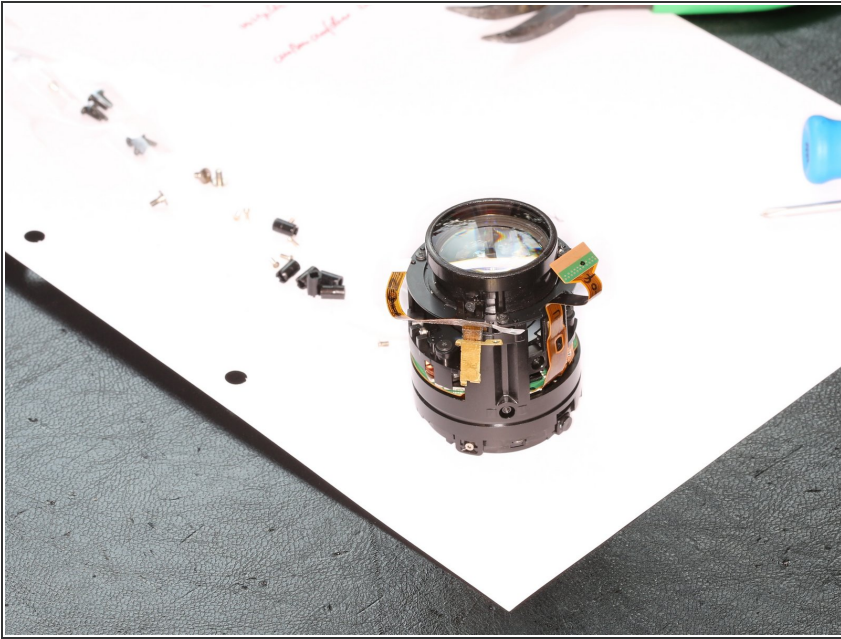
- jetzt die Baugruppe zum manuellen Focus entfernen

Step 6 — Käfig demontieren



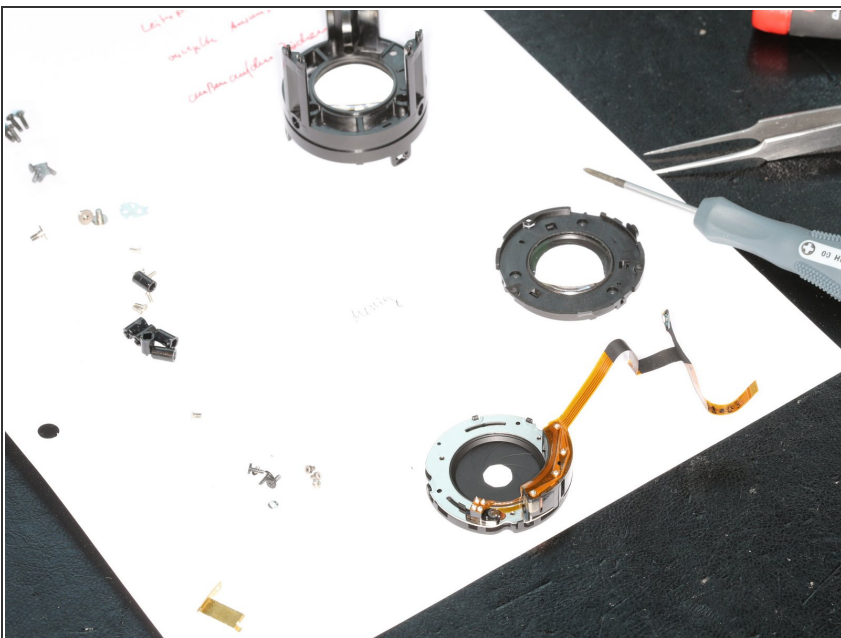
- Hier wird es jetzt tricky - Die Führungen des Käfigs laufen über kleine Stifte (Collare), diese haben individuelle Größen und müssen genau da wieder rein wo man sie demontiert hat. Also genau aufpassen und dokumentieren

Step 7



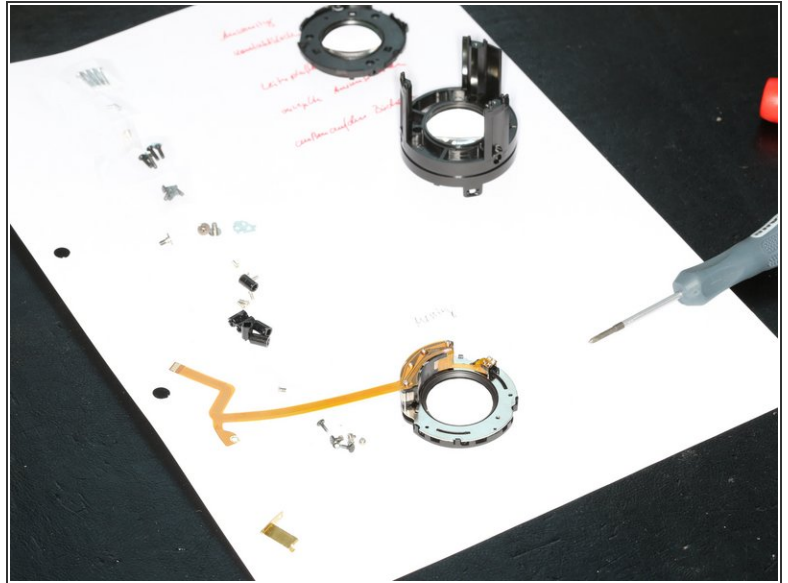
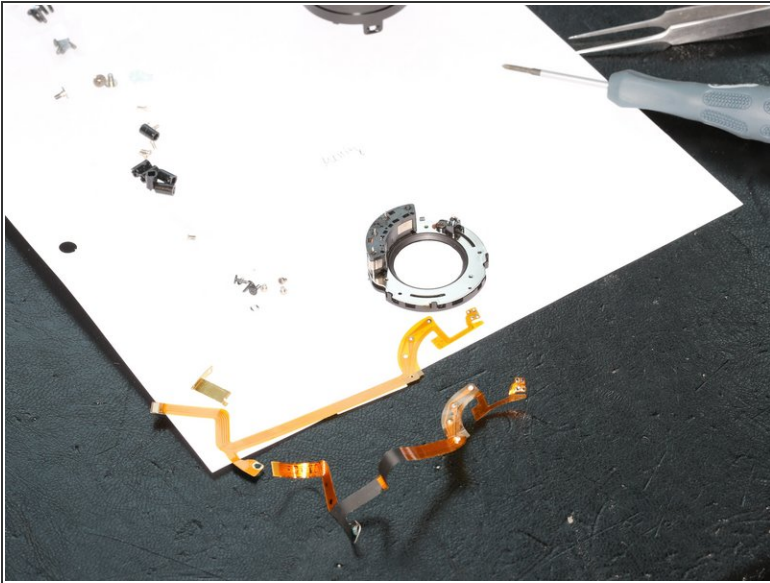
- Baugruppe Blende und IS demontieren

Step 8



- Altes Flexkabel für die Blende ablöten

Step 9



- neues Kabel für die Blende wieder anlöten

To reassemble your device, follow these instructions in reverse order.