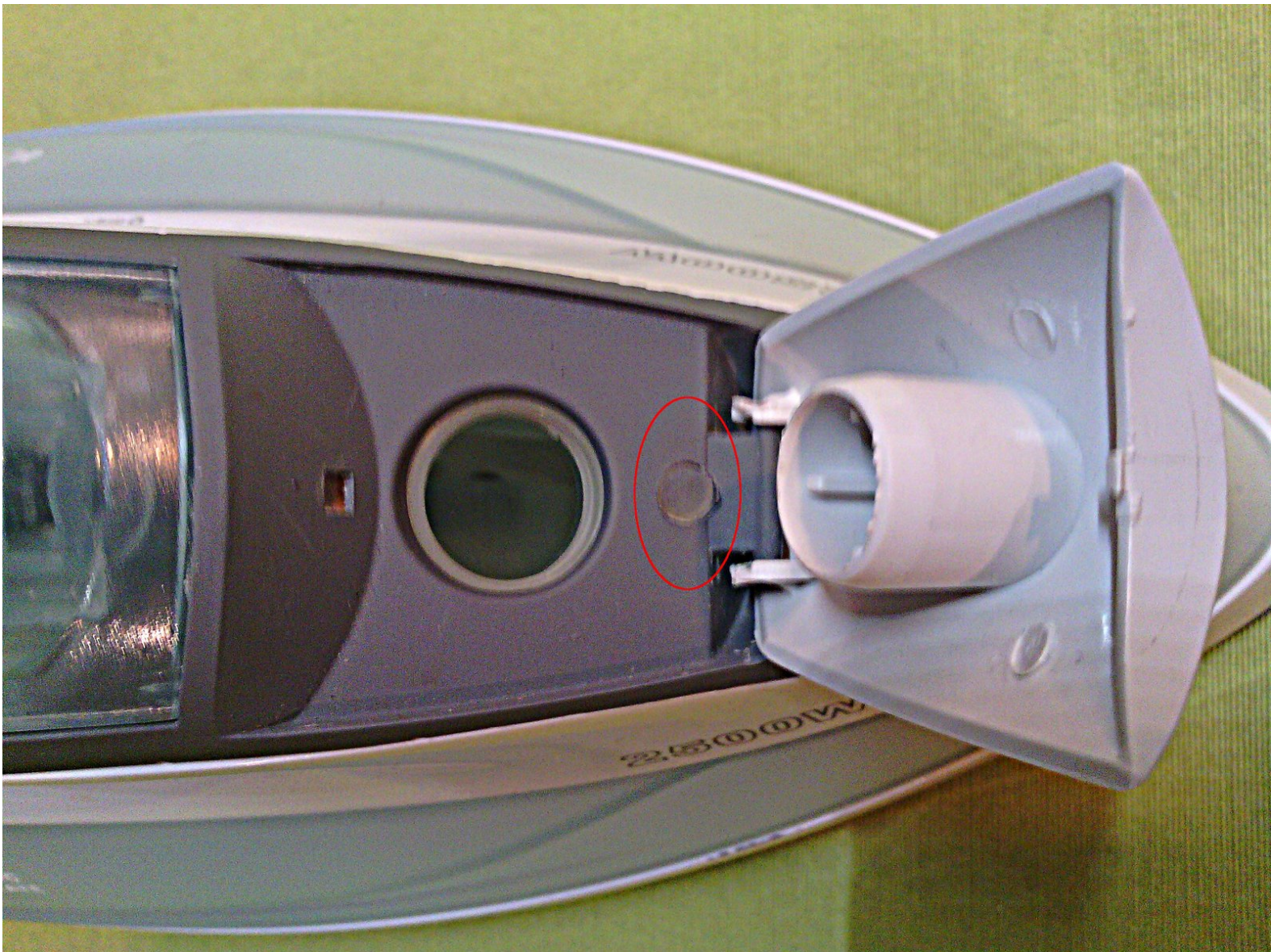




Fer à repasser Bomann DB 774CB

Les points délicats du démontage pour ce fer à repasser à vapeur.

Written By: Louis Possoz



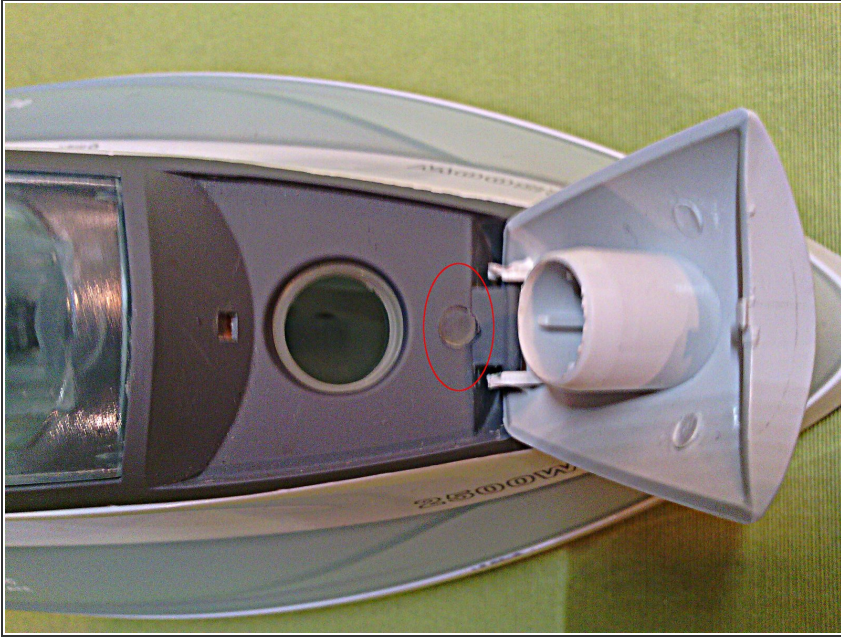
INTRODUCTION

Modèle: DB 774CB 2500W

TOOLS:

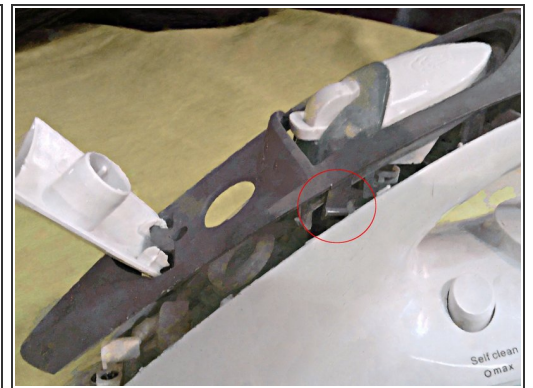
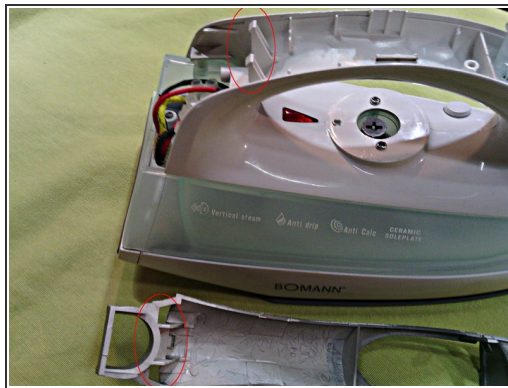
- [Essential Electronics Toolkit](#) (1)
-

Step 1 — Démarrage



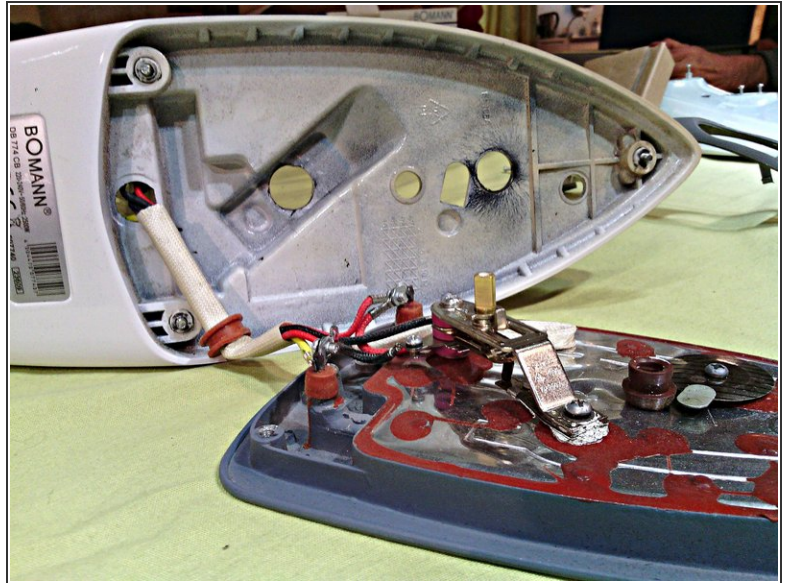
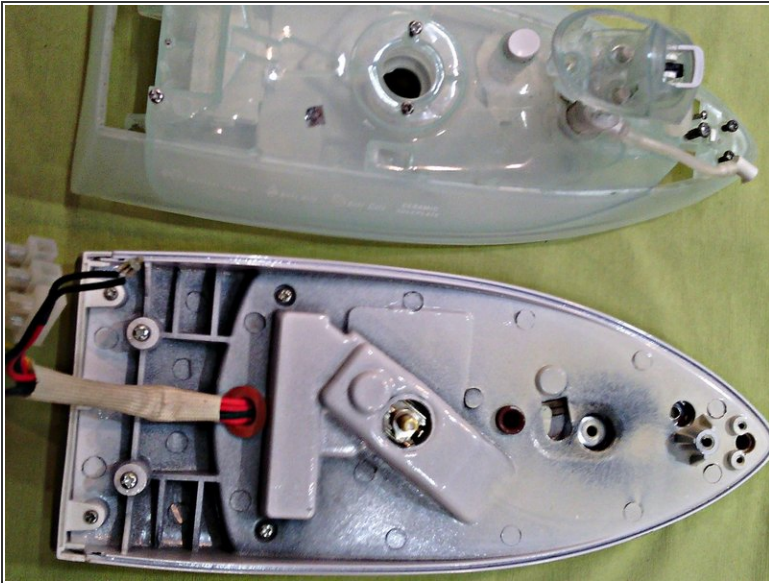
- Repérer et extraire le petit bouchon (cerclé sur la photo) et ôter la vis qui se cache dessous.
- Dévisser et ôter la plaque arrière.

Step 2 — Déshabillage de la poignée



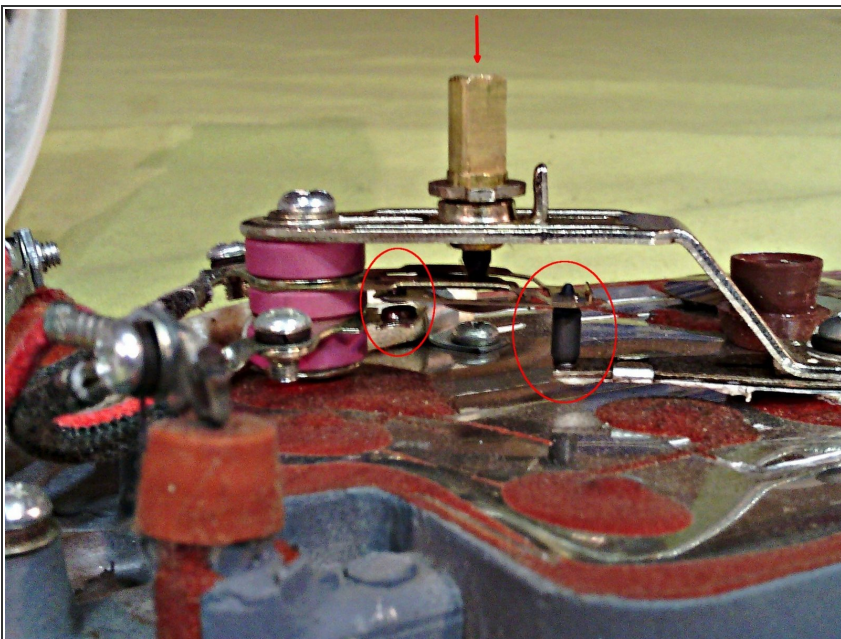
- Déclipser le dessus de poignée par l'arrière (clips cerclé sur les photos).
- Déclipser le dessus de poignée par l'avant (clips cerclé sur la photo). Attention à ne pas casser (comme nous) le gicleur de vapeur!
- Sortir les boutons de commande de vapeur.
- "Arracher" délicatement le bouton de réglage de la température.

Step 3 — Déshabillage de la semelle



- Ôter les vis et retirer la coque en plastique.
- Ôter les vis et retirer le capot de semelle.

Step 4 — Pannes



- Deux pannes différentes déjà observées:
- Entretoise (cerclée) qui était sortie de son logement suite à une chute du fer!
- Petit corps étranger qui s'était coincé entre les deux contacts (cerclé).
- Attention à ne pas tourner la vis de réglage de la température (flèche) qui se trouve dans la tige de commande. Son reréglage est assez fastidieux, par erreur et essais!

Remettre chaque vis à sa place ne pose aucune difficulté.