



Gehäuse von why! WDi7SSD öffnen (Deutsch)

Gehäuse öffnen um an alle Komponenten des Rechners zu gelangen.

Written By: Felice Suglia





TOOLS:

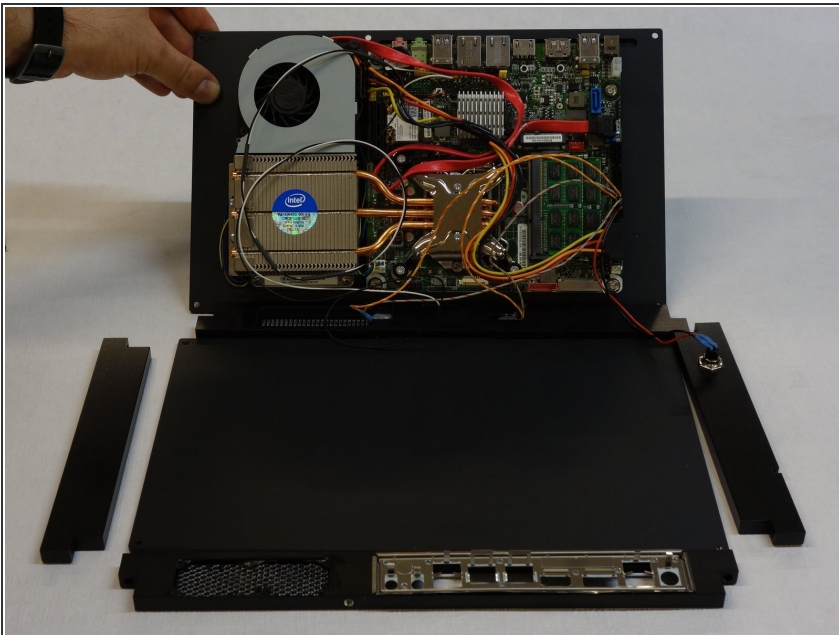
- [clé imbus 2 mm](#) (1)
-

Step 1 — Gehäuse



- Versichern Sie sich, dass die Stromversorgung des Rechners abgeschaltet ist.
- Rechner umdrehen.
- Entfernen Sie die 6 Imbusschrauben mit einem 2mm Schlüssel.
- Legen Sie die Hinterseite, die Seite rechts und links des Gehäuses, vorsichtig nieder.

Step 2



- Klappen Sie nun den Boden des Gehäuses, auf der alle Komponenten fixiert sind auf.

Für den Zusammenbau die Instruktionen in umgekehrter Reihenfolge ausführen.

