



Kärcher RC3000 Bürstenmotor tauschen. Replacement

Written By: Michael Kappich



INTRODUCTION

Hier wird der Austausch des Bürstenmotors beschrieben. Gewisses technisches Grundverständnis wird vorausgesetzt.

Step 1 — Bürstenmotor tauschen.



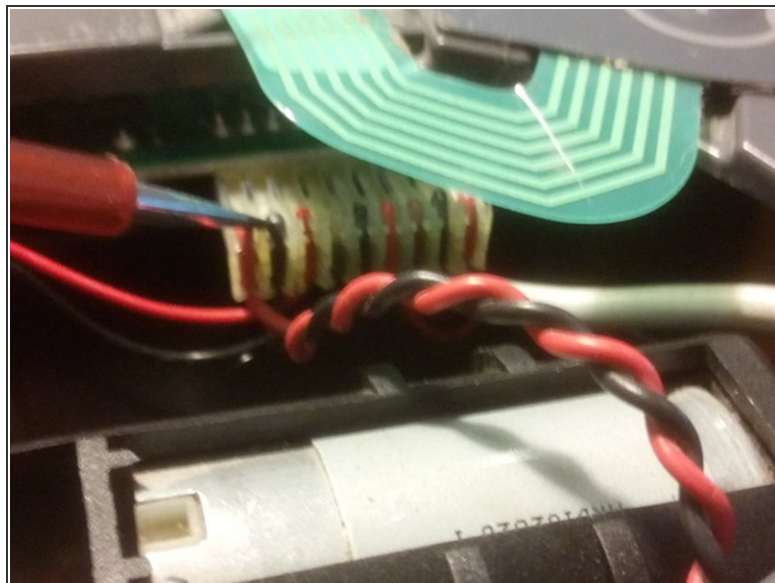
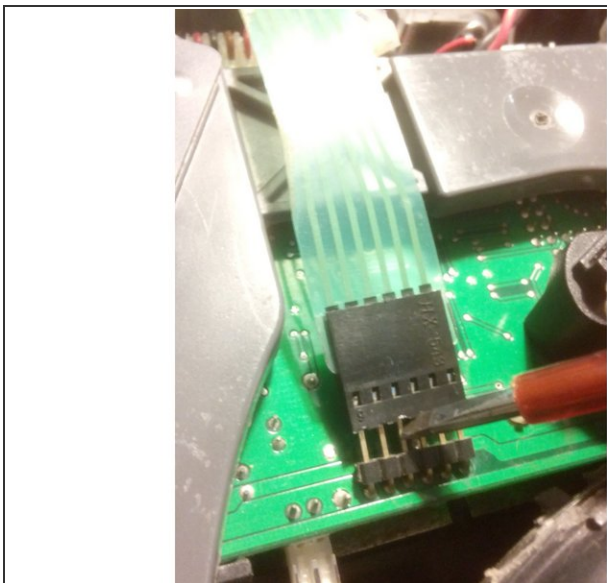
- Beide Batterien ausbauen.
- ⓘ Werkzeug: Breiter Schlitzschraubendreher oder besser 20er-Torx.

Step 2



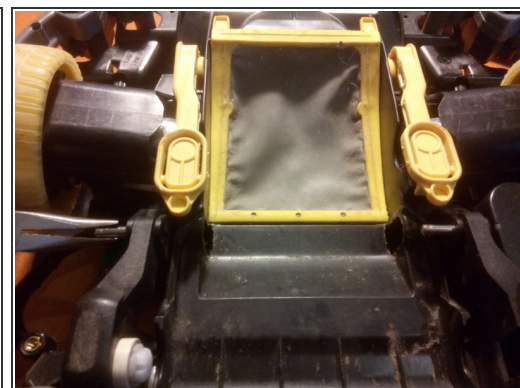
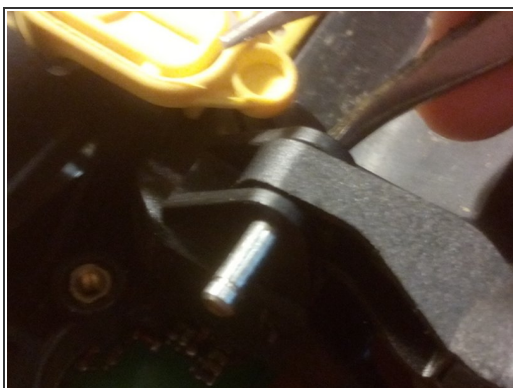
- Schutzgummi Anfahrerschutz und Deckel abnehmen.

Step 3



- Ein/Ausschalter abstecken.
- Stecker für Ladekontakte ausstecken.

Step 4



- Stifte entfernen. Vorsicht, Verletzungsgefahr für ungeübte.

Step 5



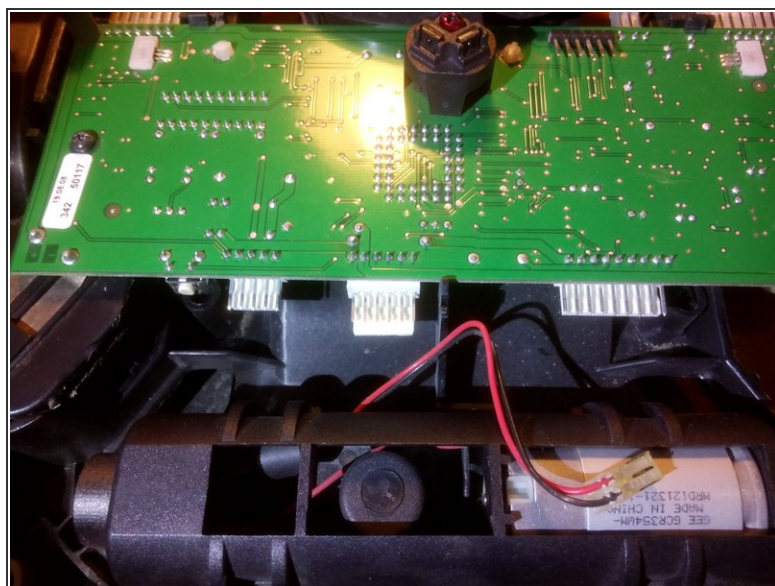
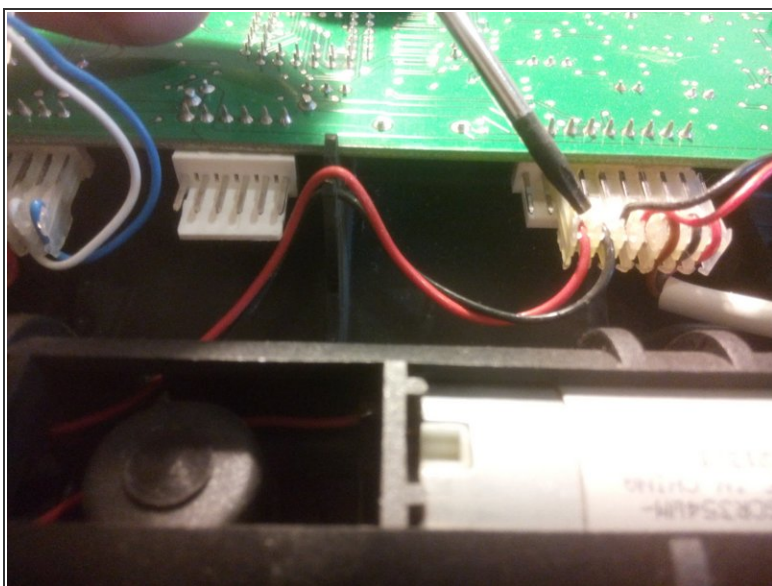
- Äußeres oberes Gehäuse lösen (noch nicht abnehmen!). Dazu 4 Schrauben lösen. Mit Schlitzschraubendreher oder 8er-Torx.

Step 6



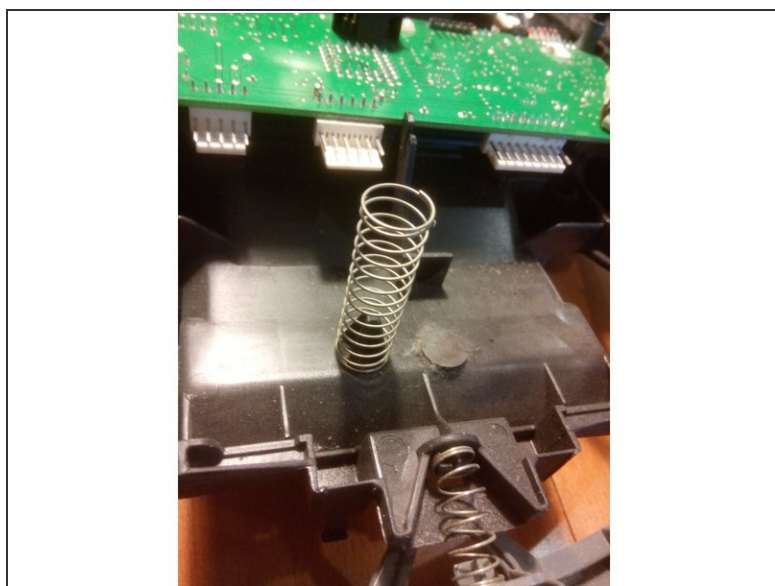
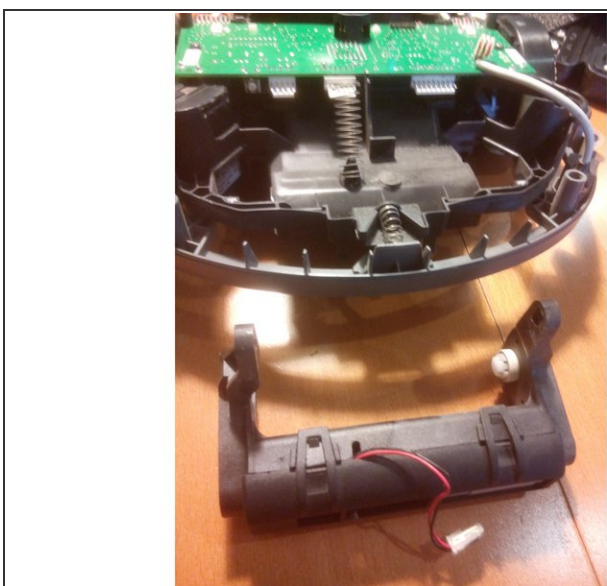
- Gerät drehen. Dabei beide Rahmen festhalten. Achtung Schrauben fallen dann raus. Noch 4 da?
- Oberen Deckel jetzt vorsichtig abnehmen, ohne das untere Teil nach unten zu drücken. Dann bleiben auch die Federn montiert!

Step 7



- Stecker des Bürstenmotors abnehmen.
- ...und die anderen auf der Seite auch.

Step 8



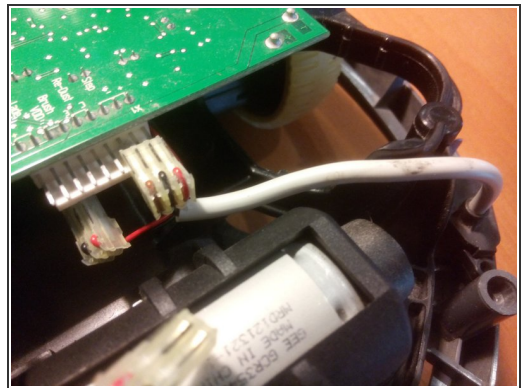
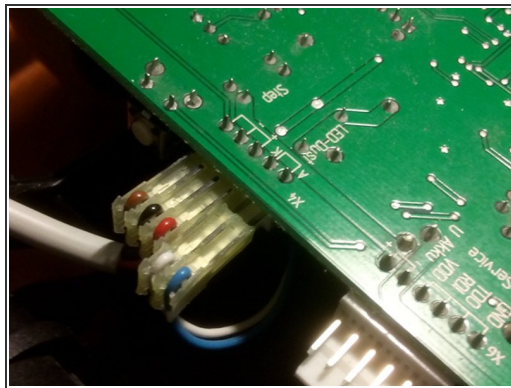
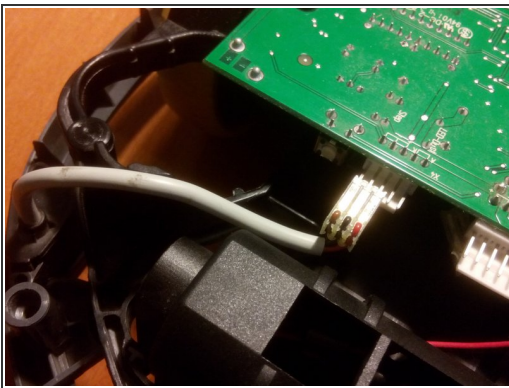
- Bürstenmotor entnehmen.
- Glückwunsch, Bergfest

Step 9



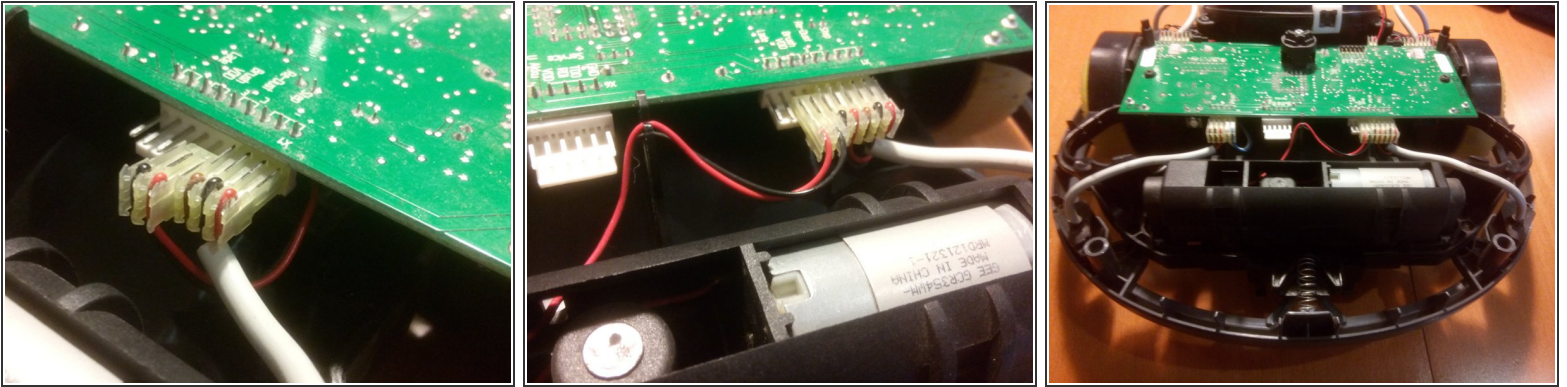
- Neuen Bürstenmotor einbauen.

Step 10



- Stecker aufstecken.

Step 11



- ...noch mehr Stecker aufstecken.

Step 12



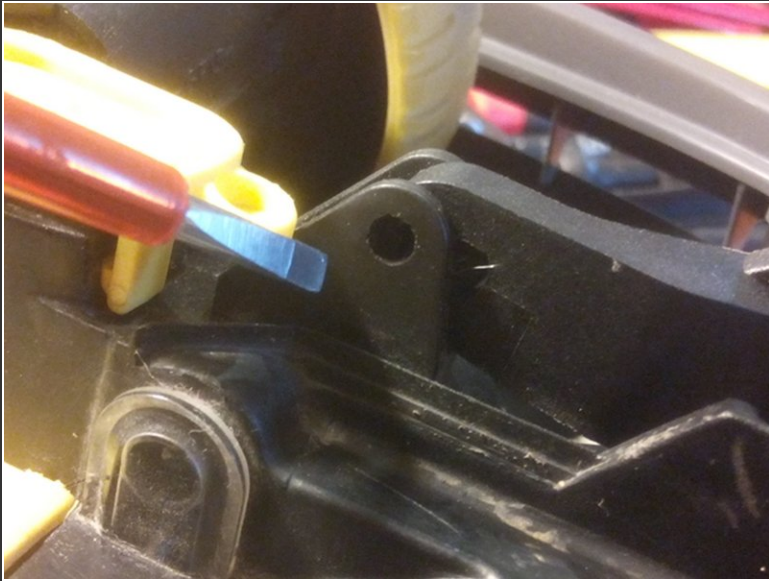
- Prüfen der Sensoren auf richtigen Sitz
- Oberen Deckel auflegen. Darauf achten, dass der Deckel gewaltfrei zusammengefügt wird!
- Gerät drehen. Dabei die beiden Rahmenteile gut zusammenhalten.
- Sitzen auch die Sensoren gut im Rahmen?

Step 13



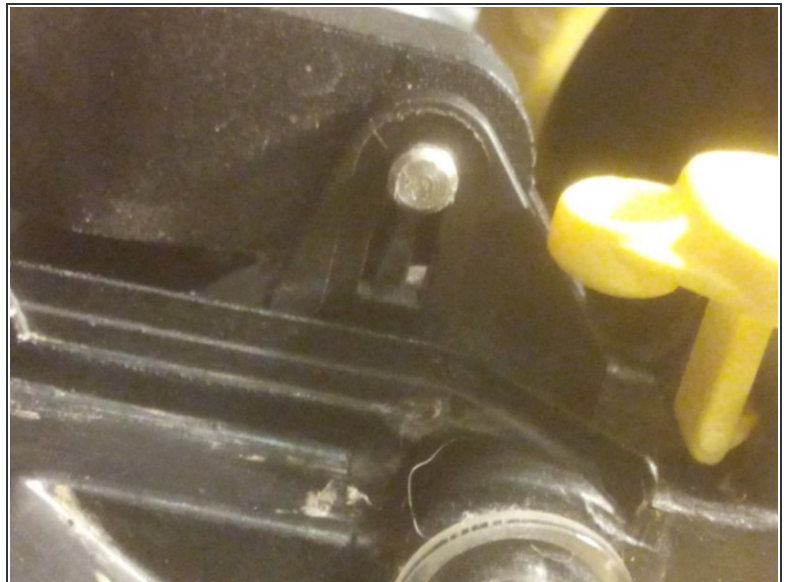
- Die Stifte, die die Feder halten müssen, müssen im gegenüberliegenden Rahmenteil eintauchen.
- Erst dann darf auf dieser Seite der Rahmen verschraubt werden.
- Das selbe auf der anderen Seite.
- Auch die restlichen zwei Schrauben montieren. Beim festschrauben achten, das ein gleichmäßiger Abstand der Rahmen zueinander besteht.

Step 14



- Die Stifte für die Bürste wieder von der richtigen Seite einstecken.

Step 15



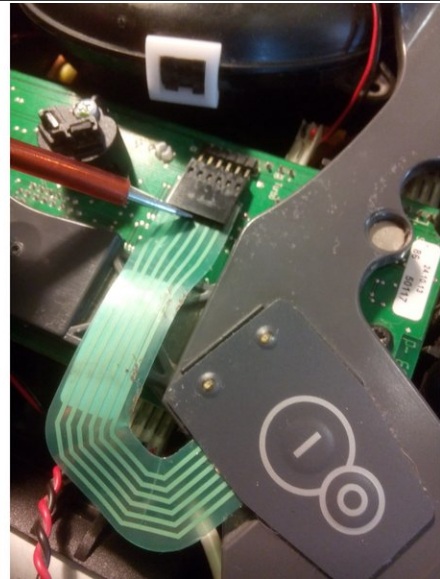
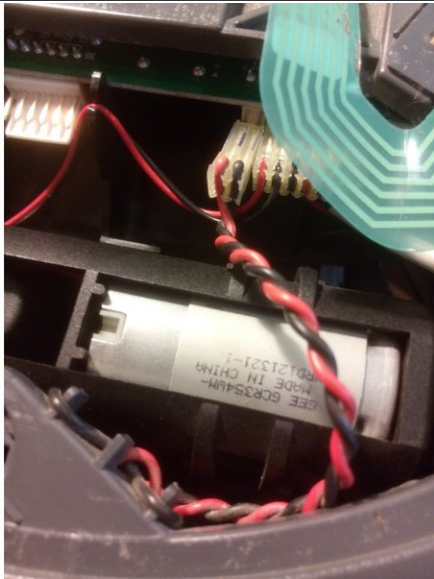
- Stifte bis zum Ende einstecken.

Step 16



- Bürste einbauen
- Abdeckung anbringen
- Gerät drehen

Step 17



- Stecker für Ladekontakte einstecken
- Stecker für den Ein-/Ausschalter..

Step 18



- Gelbe Abdeckung montieren
- Anfahrgummi montieren
- Akkus einbauen
- Testen

To reassemble your device, follow these instructions in reverse order.