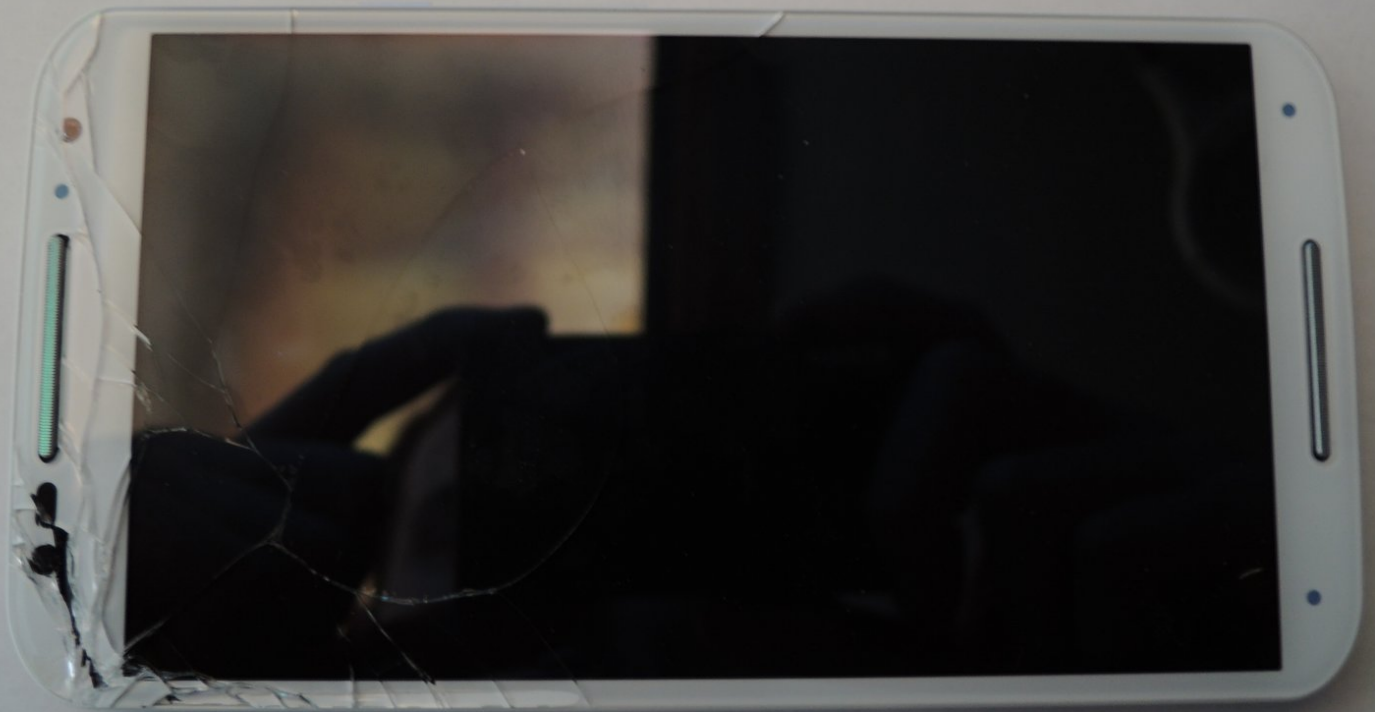




Motorola Moto X 2nd Generation riparazione solo vetro, only glass replacement Replacement

Riparazione del solo vetro riutilizzando il display amoled ancora funzionante

Written By: Enrico Carsana



INTRODUCTION

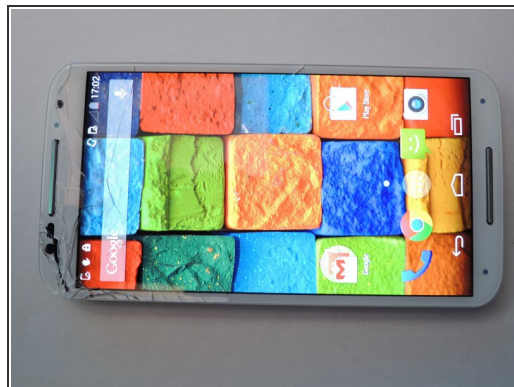
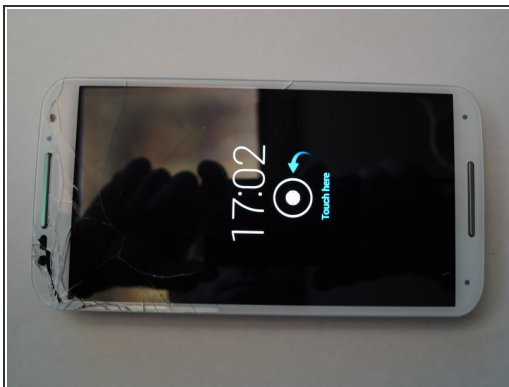
Riparazione del solo vetro riutilizzando il display amoled ancora funzionante



TOOLS:

- [Spudger](#) (1)
 - [T3 Torx Screwdriver](#) (1)
 - [iSesamo Opening Tool](#) (1)
 - [Tweezers](#) (1)
-

Step 1 — riparazione solo vetro, only glass replacement



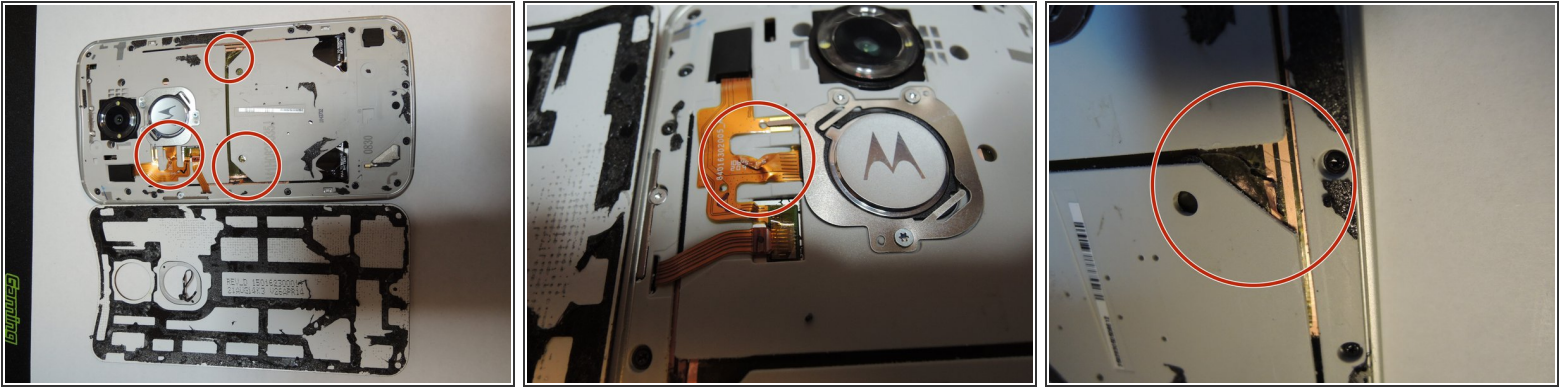
- vetro rotto ma touch screen e display funzionante

Step 2



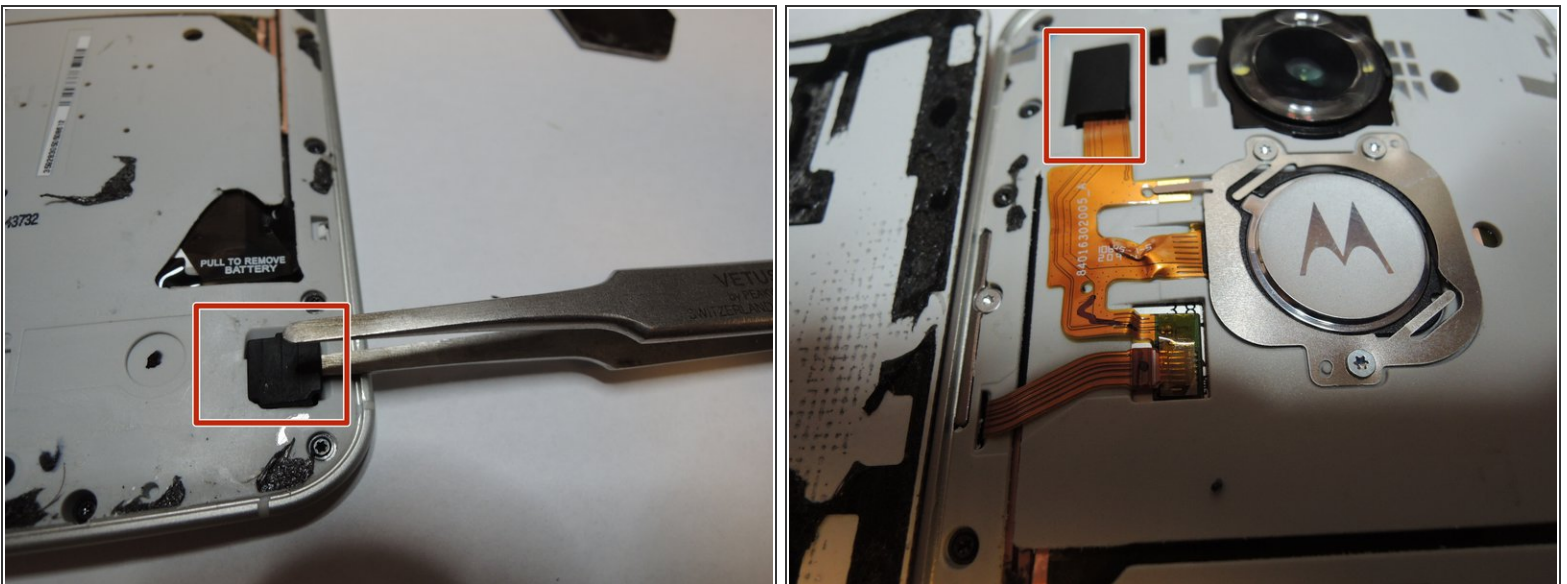
- rimuovere lo sportello della sim
- utilizzare l'isesamo solo per sollevare una piccola parte dal basso. poi proseguire con una tessera tipo carta di credito per sollevare la back cover.
- è stata incollata con dell'adesivo 3m molto resistente su tutta la superficie.
- Attenzione!! partire dal basso verso l'alto , il rischio di rovinare qualcosa sotto è molto alto.

Step 3



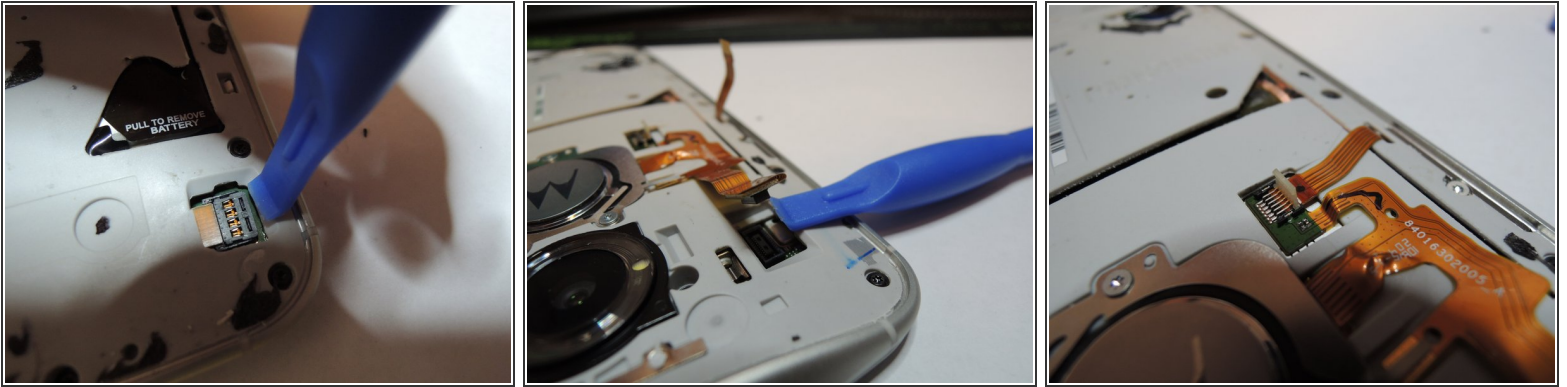
- una volta rimossa ecco il risultato
- attenzione a come si inserisce la tessera per rimuovere l'adesivo, nel sollevare ho piegato il flex dell'accensione, fortunatamente ho piegato una parte di circuito che non serve e le funzionalità dei tasti non le ho perse.
- non sapendo come si smontava ho anche rotto l'antenna nfc sottostante. nulla di grave ma evitabile partendo dal basso verso l'alto nello scollare la back cover

Step 4



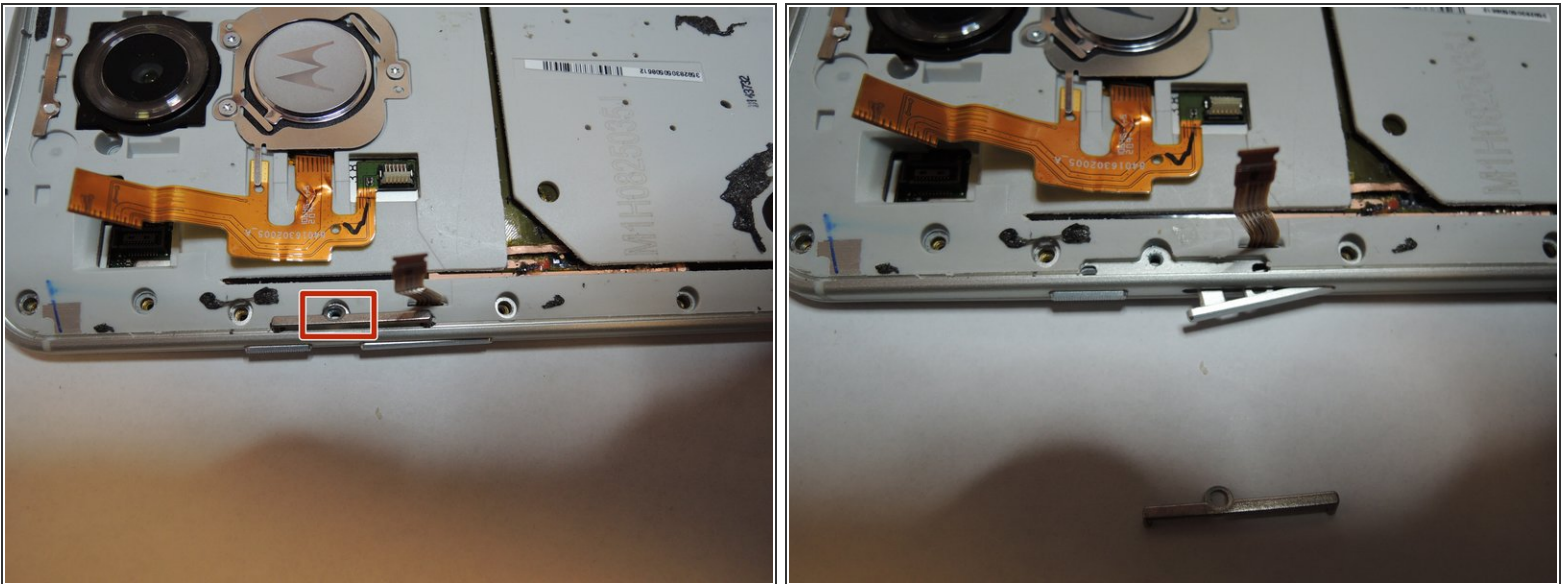
- rimuovere questi due tappi di gomma

Step 5



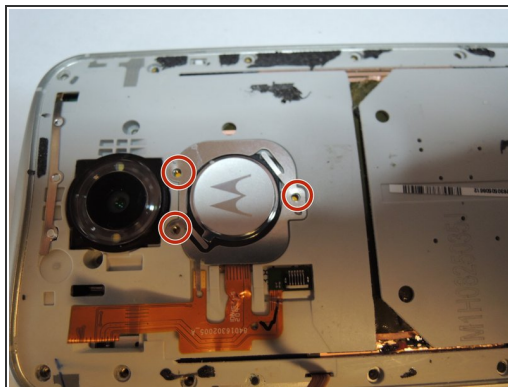
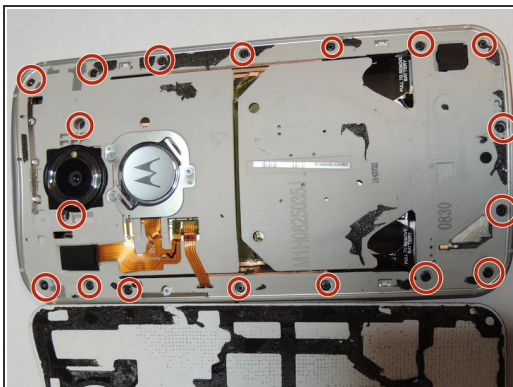
- rimuovere il flex della batteria con una leva di plastica
- rimuovere il flex che entra nella scocca
- sollevare la linguetta e estrarre il flex che porta ai tasti

Step 6



- rimuovere la vite dei tasti
- togliere supporto e estrarre i tasti

Step 7



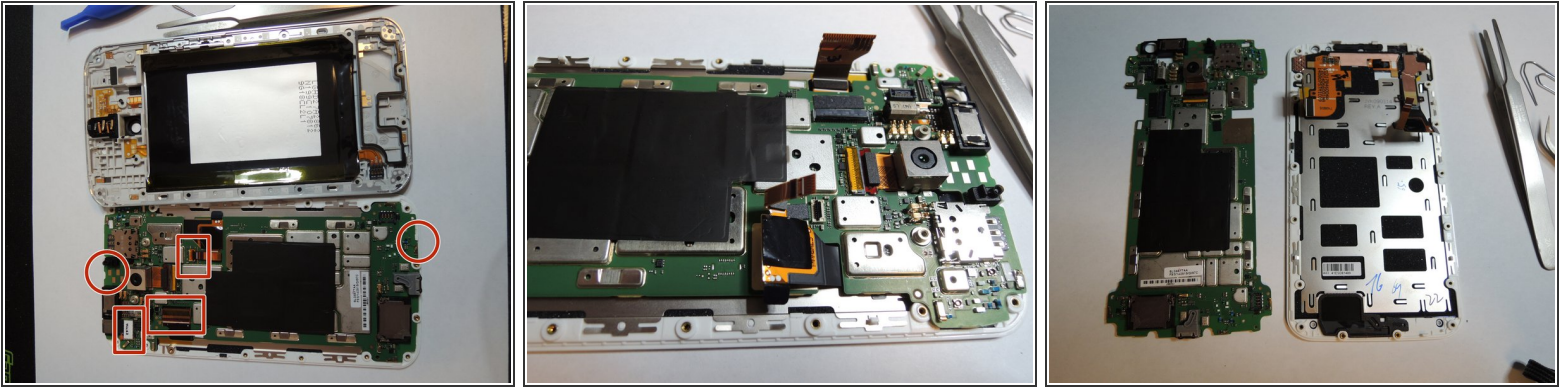
- rimuovere le 18 viti t3 nere dal telaio. Non avendo una t3 , ho preso una t4 e con una limetta delle unghie ho limato i dentini fino a farla diventare t3
- rimuovere le 3 viti argento dal logo motorola

Step 8



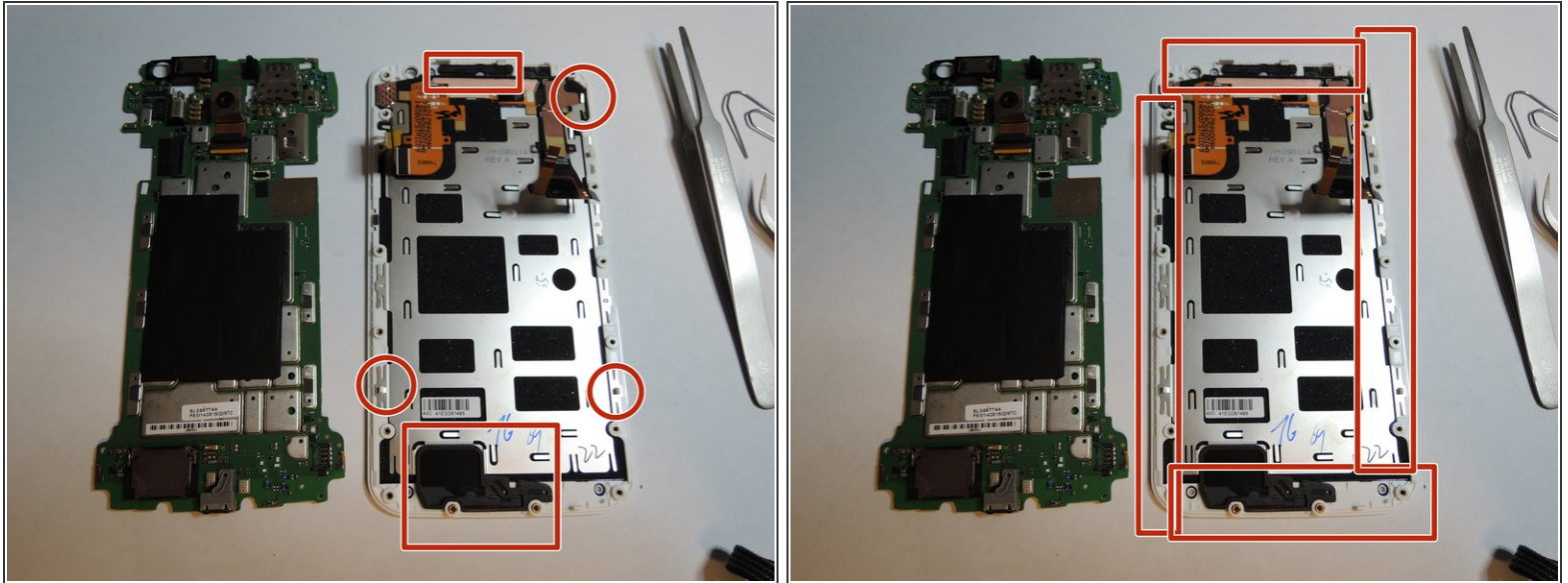
- fare scattare indietro le levette e sollevare il telaio dal display

Step 9



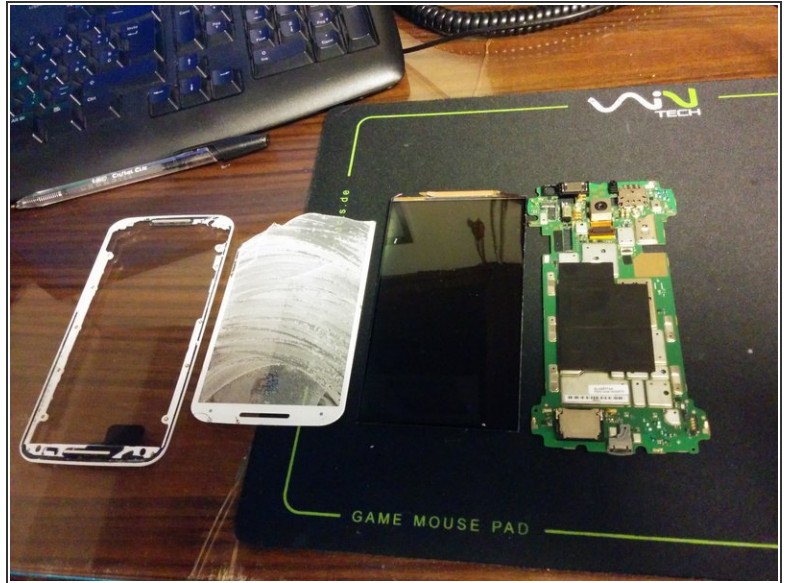
- scollegare i flex dalla scheda madre e fare scattare le linguette x sollevare la scheda madre
- rimuovere delicatamente la scheda madre

Step 10



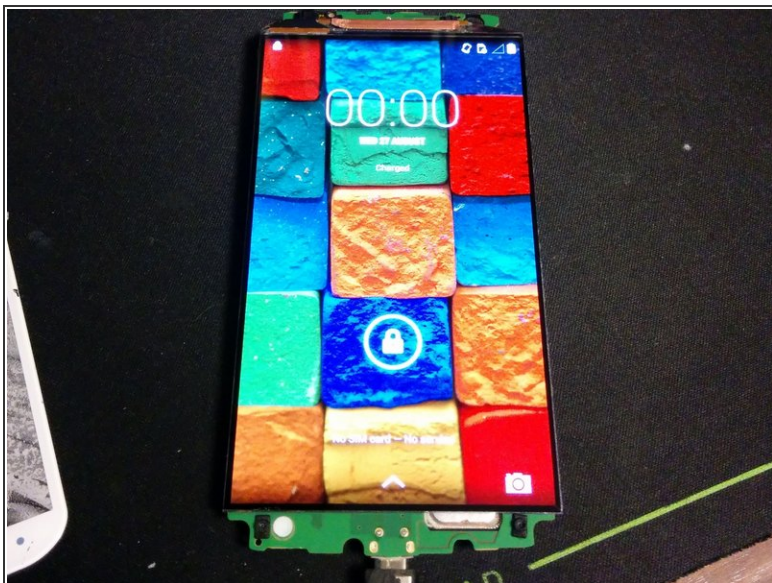
- rimuovere filtri audio e conservare(simbolo quadrato)
- rimuovere carter aprendo le 4 linguette (non sono segnate tutto nell'immagine)
- scollare il vetro dal telaio bianco.
- Attenzione! la colla con cui è attaccato non reagisce al calore, io ho scaldato troppo e ho macchiato il display con un alone giallo
- con molta pazienza e aiutarsi con isesamo staccare piano a piano

Step 11



- con del filo di molibdeno e un riscaldatore(tipo fornello da campeggio scaldare max 90 gradi verificando con termometro ad infrarossi e scollare lentamente in vetro dal display
- pulire con debonder la colla rimasta dal display
- vedete una macchia gialla in alto a sx del display? ho scaldato troppo, non influisce sul funzionamento ma a schermo nero la macchia si vede

Step 12



- verificare funzionamento display
- posizionare su telaio il display e incollare il vetro al display. utilizzare fornello uv per fissare la colla senza bolle d'aria

Step 13



- work in progress, domani carico gli ultimi passaggi

To reassemble your device, follow these instructions in reverse order.