



# Prozessor (CPU) von why! WDi7SSD auswechseln (Deutsch)

Folgen Sie diesem Tutorial um den Prozessor (CPU) durch einen Intel i7 3770S Prozessor oder einen leistungsfähigeren Prozessor zu ersetzen.

Written By: Felice Suglia



## INTRODUCTION

Folgen Sie diesem Tutorial um den Prozessor (CPU) durch einen Intel i7 3770S Prozessor oder einen leistungsfähigeren Prozessor zu ersetzen.



### TOOLS:

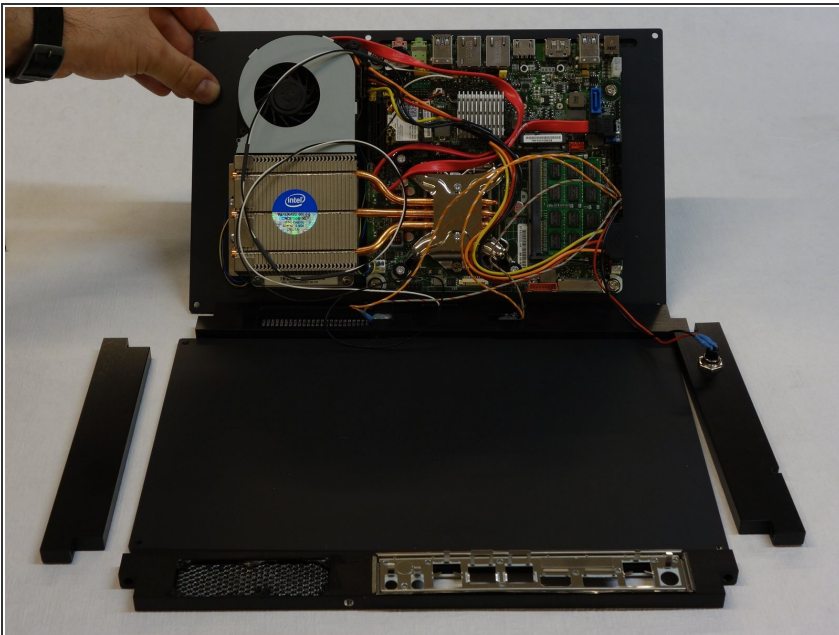
- [clé imbus 2 mm](#) (1)
  - [Phillips #2 Screwdriver](#) (1)
-

## Step 1 — Gehäuse



- Versichern Sie sich, dass die Stromversorgung des Rechners abgeschaltet ist.
- Rechner umdrehen.
- Entfernen Sie die 6 Imbusschrauben mit einem 2mm Schlüssel.
- Legen Sie die Hinterseite, die Seite rechts und links des Gehäuses, vorsichtig nieder.

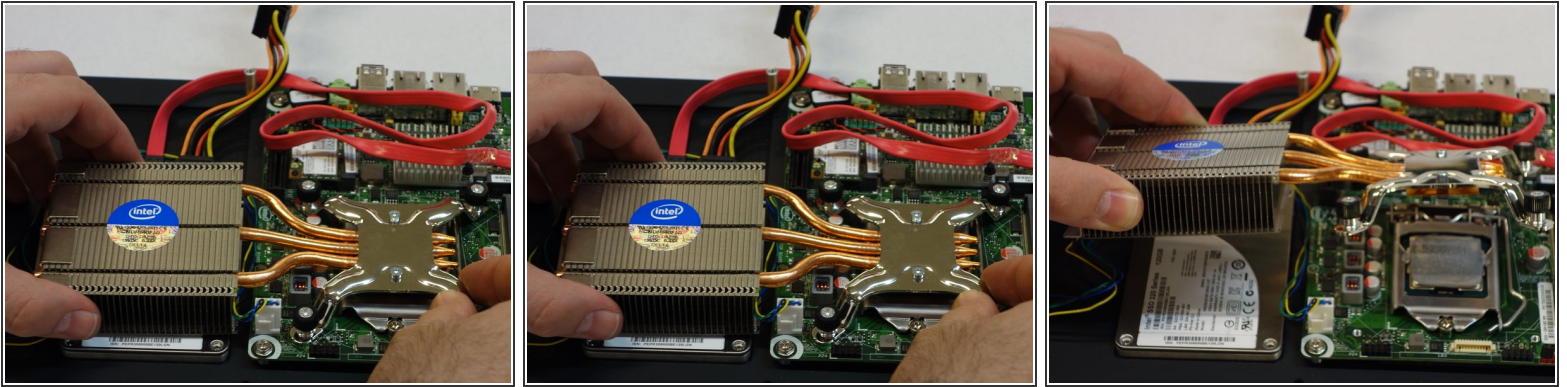
## Step 2



- Klappen Sie nun den Boden des Gehäuses, auf der alle Komponenten fixiert sind auf.

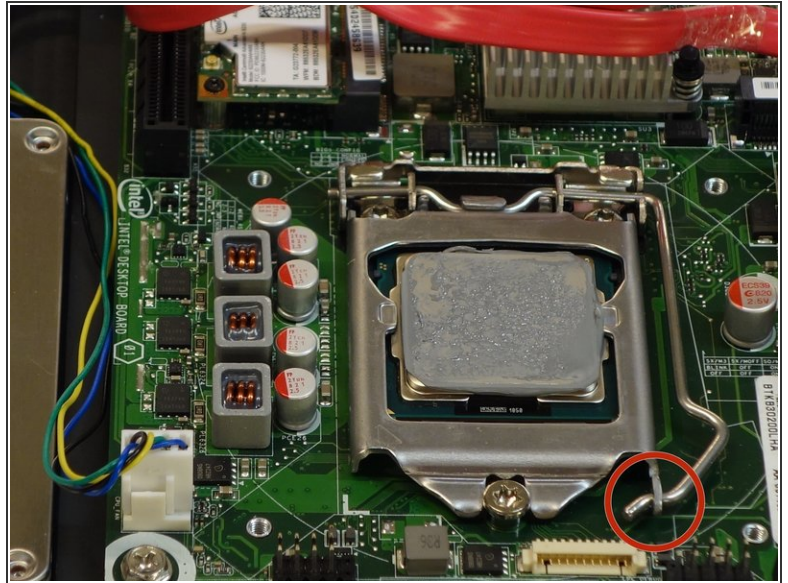
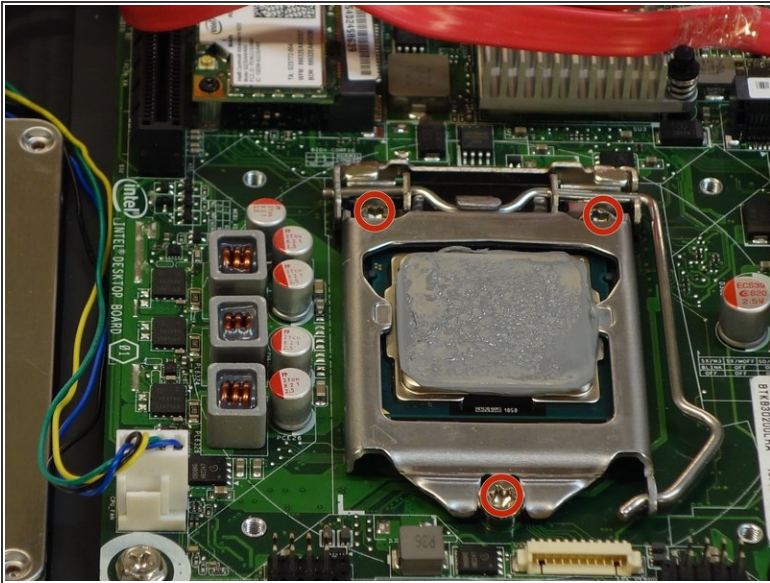


### Step 3 — Prozessor (CPU)



- Mit dem Schraubenzieher Phillips #2 lösen Sie die vier Befestigungen des Prozessorkühlkörpers.
- Entfernen Sie nun den Kühlkörper.

## Step 4



- Mit dem Schraubenzieher Phillips #2 lösen Sie nun die 3 Schrauben vom Positionierungsrahmen des Prozessors.
- Lösen Sie die Befestigungsfeder.
- Legen Sie den Prozessor (CPU) nieder.
- Falls Sie keine andere Wahl haben, sammeln Sie sorgfältig die gesamte Wärme ableitende Paste ein.

Für den Zusammenbau die Instruktionen in umgekehrter Reihenfolge ausführen.