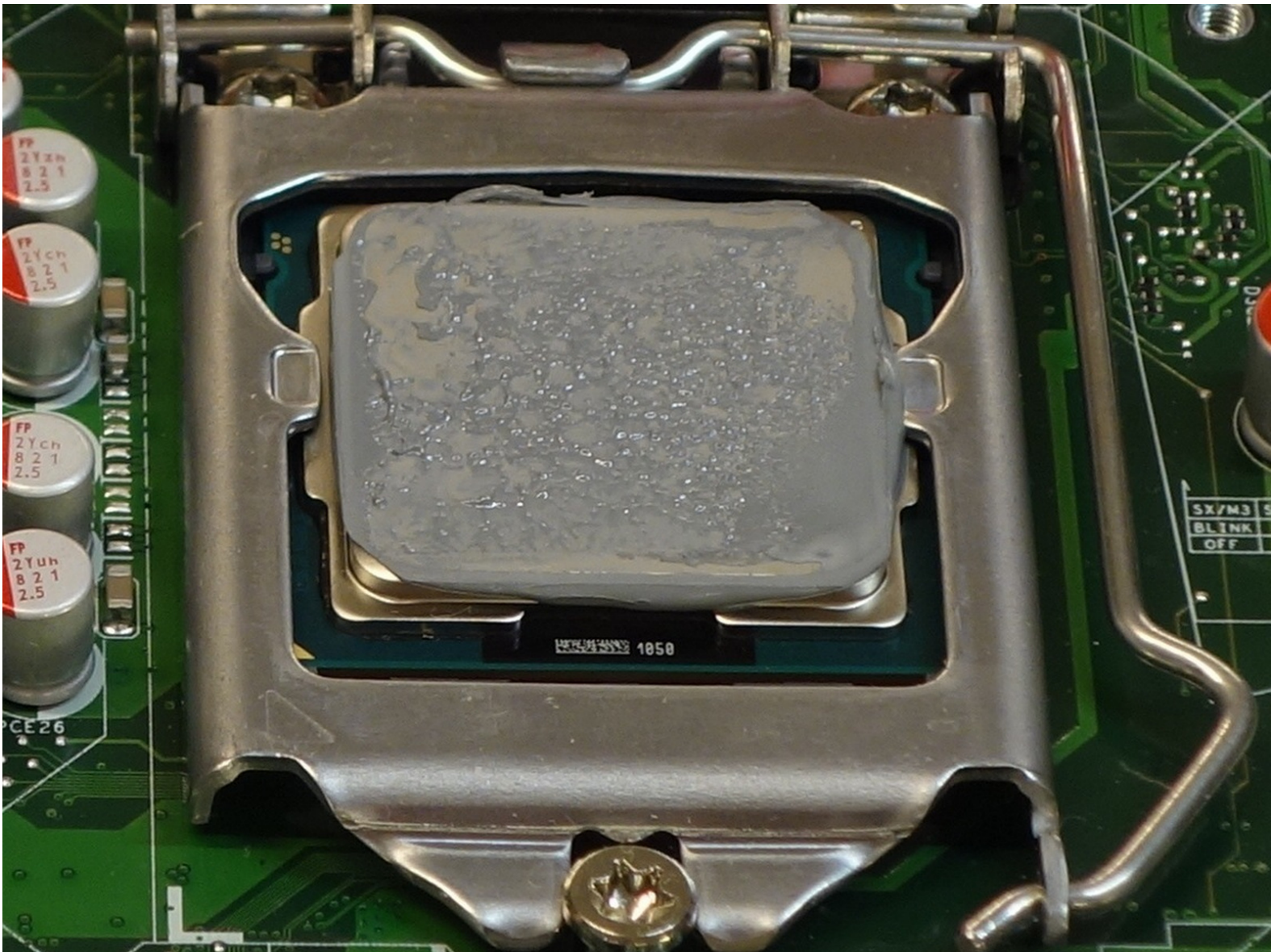




Remplacement Processeur (CPU) why! WDi7SSD (Français)

Suivez ce tutoriel pour remplacer le processeur (CPU) par un processeur Intel i7 3770S ou par un processeur plus puissant.

Written By: Felice Suglia



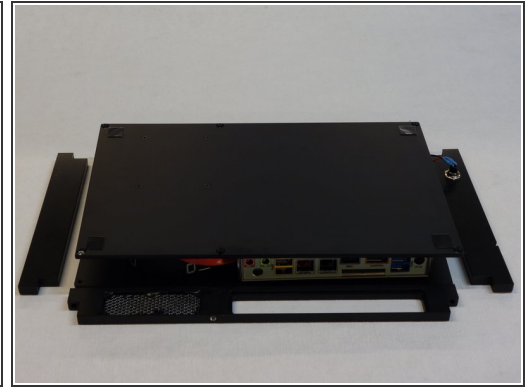
This document was generated on 2019-09-18 06:31:01 AM (MST).



TOOLS:

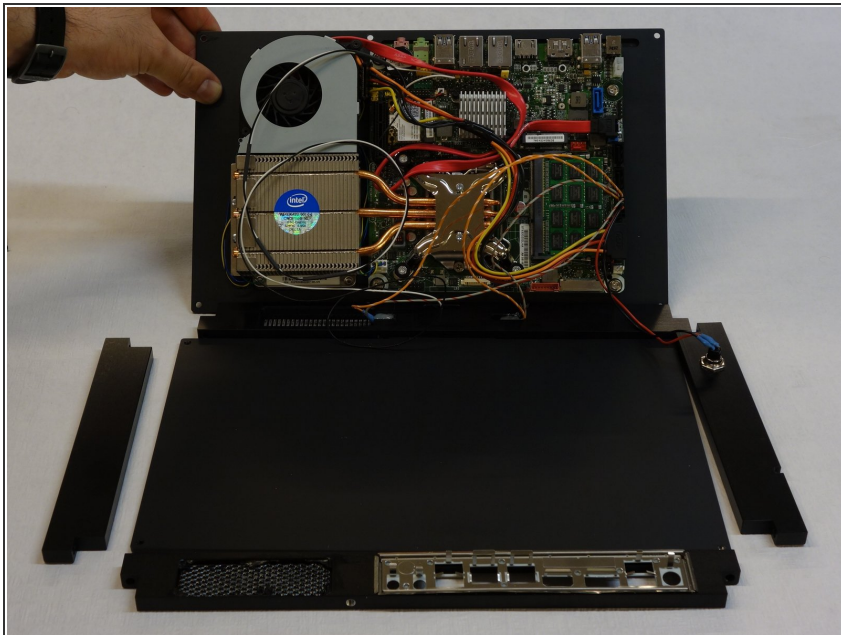
- [clé imbus 2 mm](#) (1)
 - [Phillips #2 Screwdriver](#) (1)
-

Step 1 — Boîtier



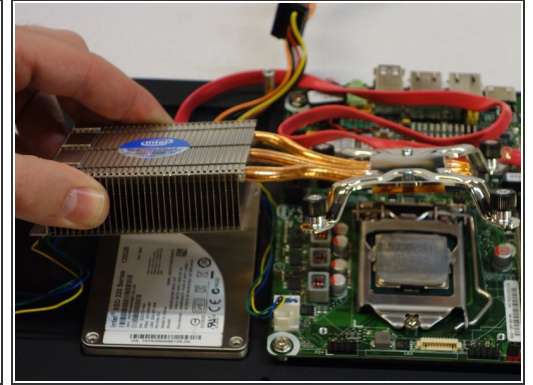
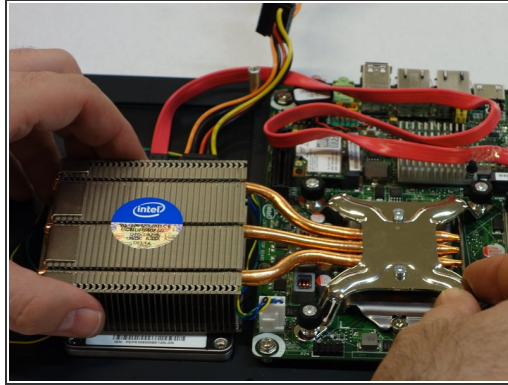
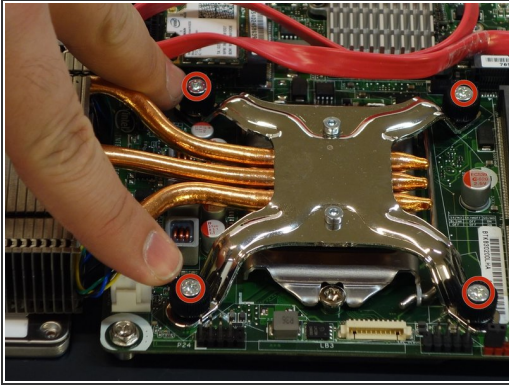
- Assurez-vous que l'alimentation de l'appareil est débranchée.
- Retournez l'ordinateur.
- Dévissez les 6 vis imbus avec une clé de 2mm.
- Déposez délicatement les faces arrière, gauche et droite.

Step 2



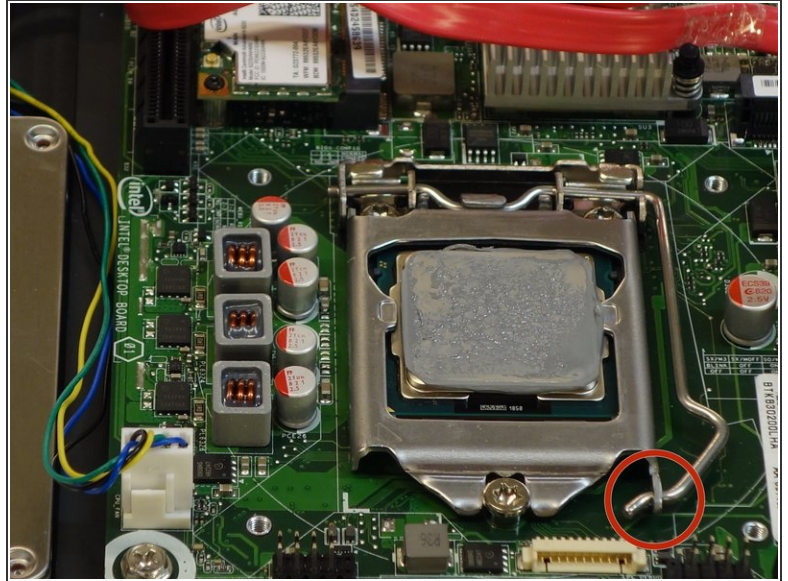
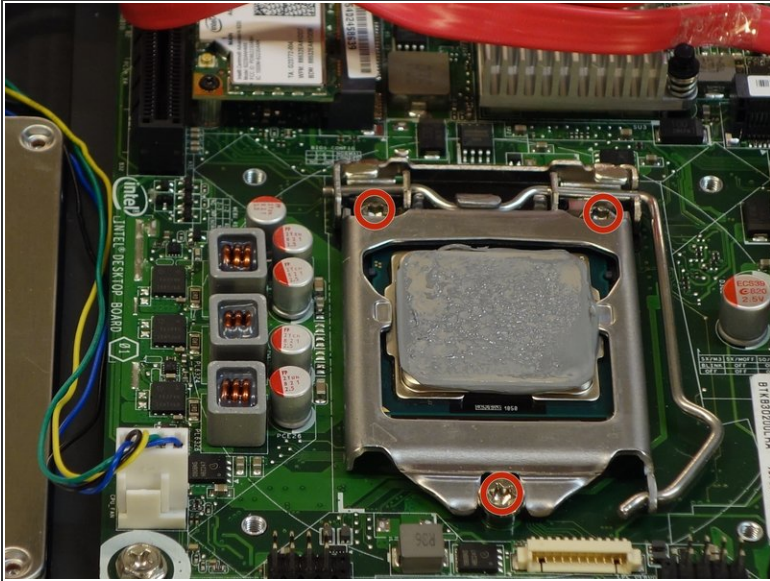
- Soulevez la plaque du fond sur laquelle sont fixés tous les composants.

Step 3 — Processeur (CPU)



- A l'aide du tournevis Phillips #2, dévissez les 4 pattes de fixation du radiateur de refroidissement du processeur (CPU).
- Retirez le radiateur de refroidissement.

Step 4



- A l'aide du tournevis Phillips #2, dévissez les 3 vis du bâti de positionnement du processeur (CPU).
- Désengagez le ressort de fixation.
- Déposez le processeur (CPU).
- Si vous n'avez pas d'autre choix, récupérez soigneusement toute la pâte thermo-conductrice qui assure une bonne transmission de la chaleur au radiateur de refroidissement.

Pour remonter l'ordinateur, suivez les instructions dans l'ordre inverse.