



Remplacement Carte mère why! W253EU (Français)

Remplacer la carte mère.

Written By: Felice Suglia

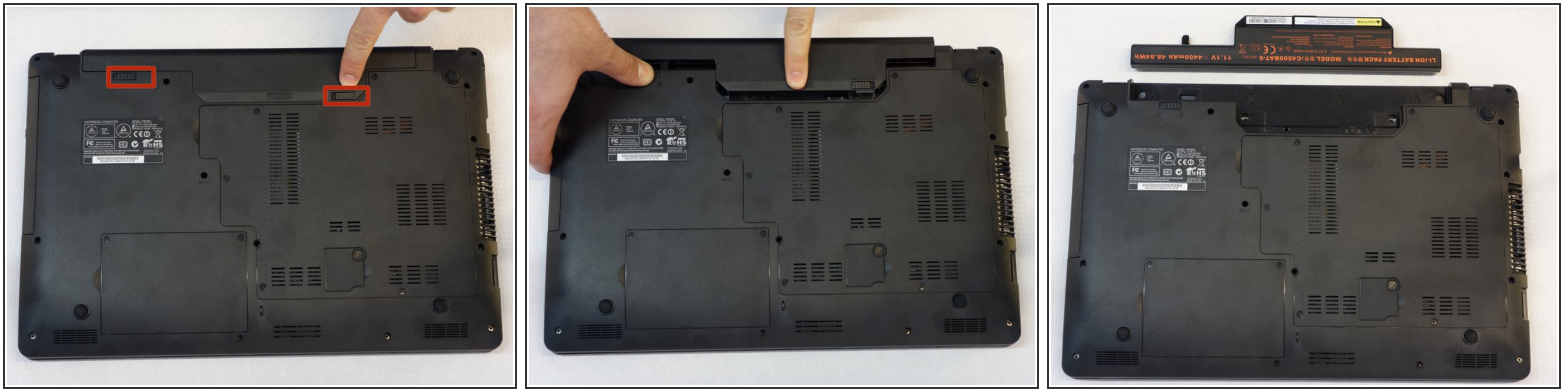




PARTS:

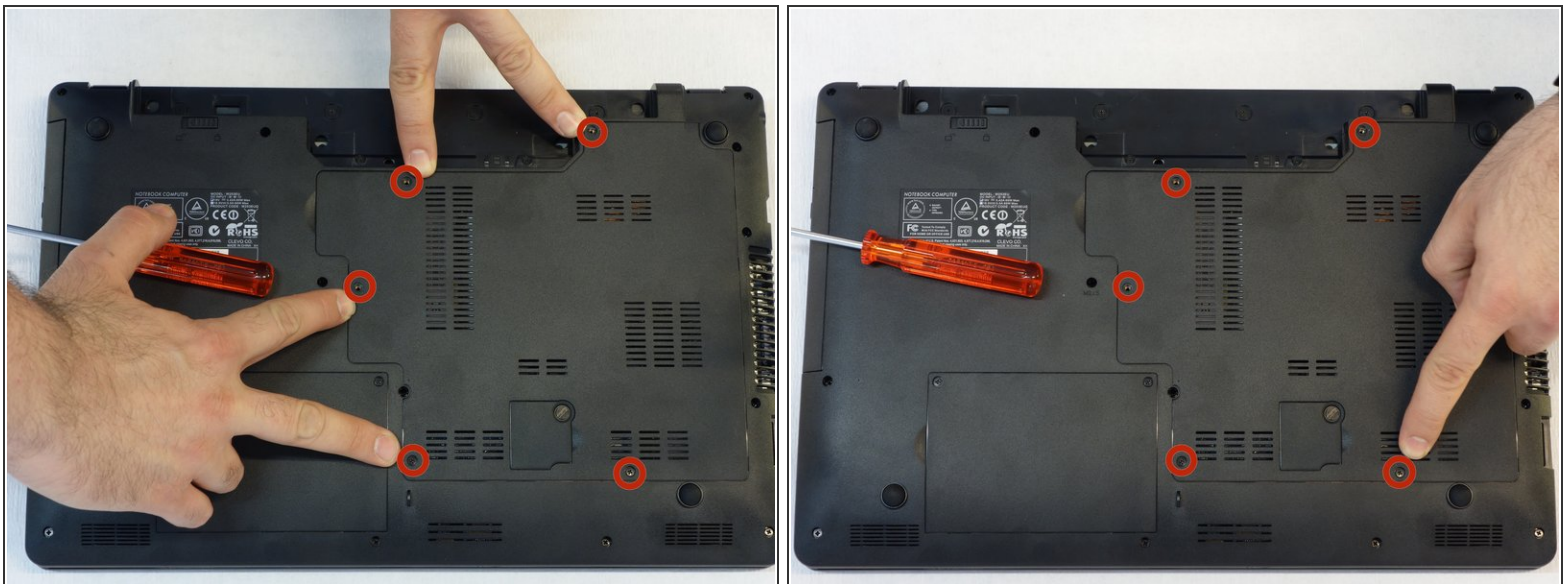
- [Pièces détachées pour W253EU CH](#) (1)
- [Pièces détachées pour W253EU EU](#) (1)

Step 1 — Retirer Batterie why! W253EU (Français)



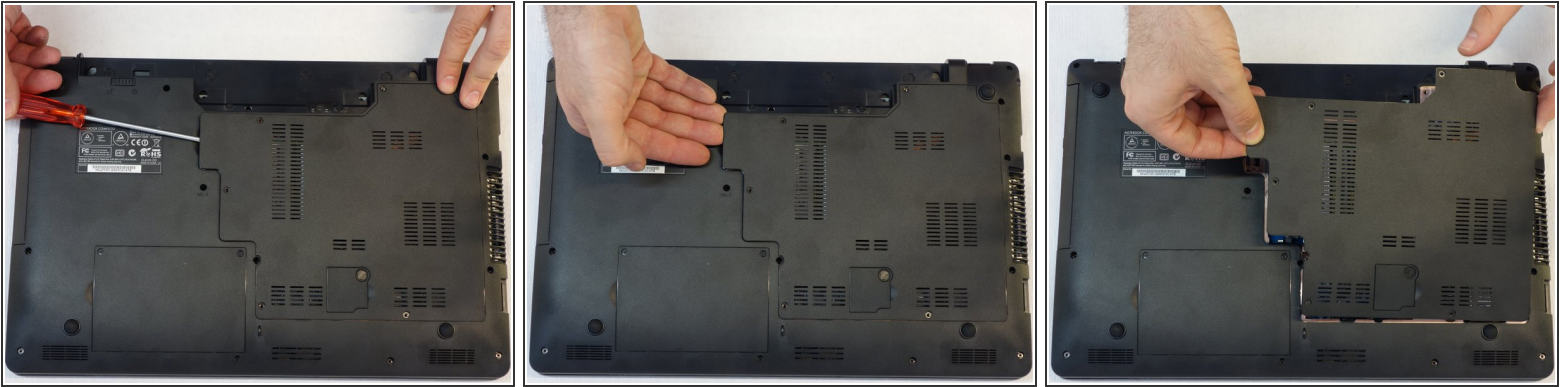
- Eteindre l'ordinateur
- Il est important de commencer par retirer la batterie avant toute intervention
- Pousser les loquets vers leur position "déverrouillé".

Step 2 — Accès RAM et CPU



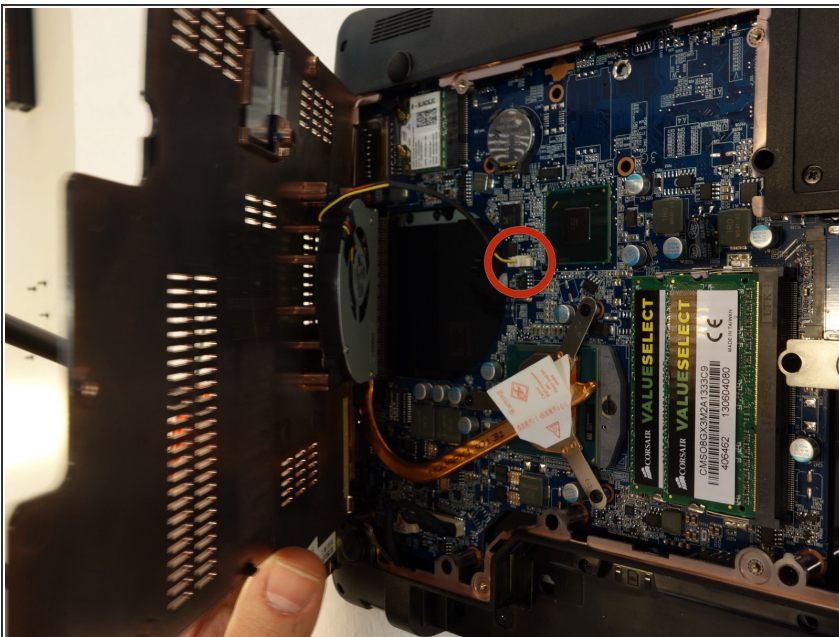
- A l'aide du tournevis Philips #1, dévisser les 5 vis de fixation du capot.

Step 3



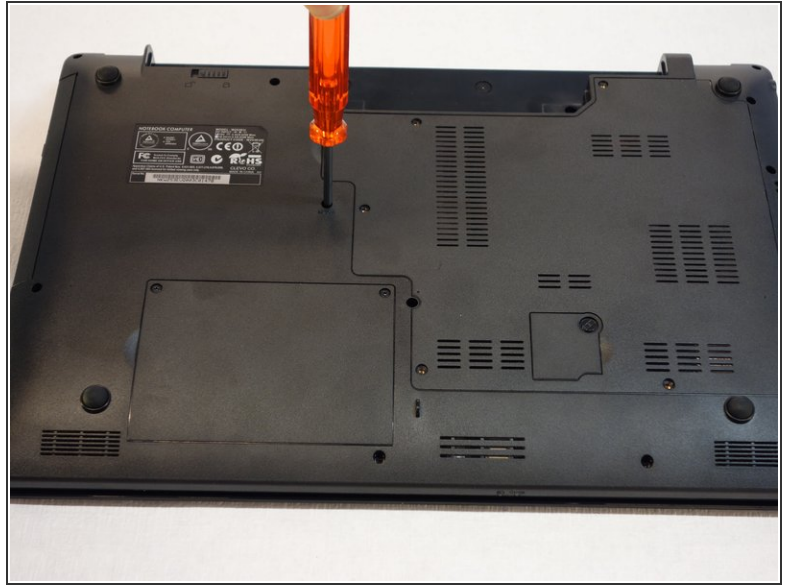
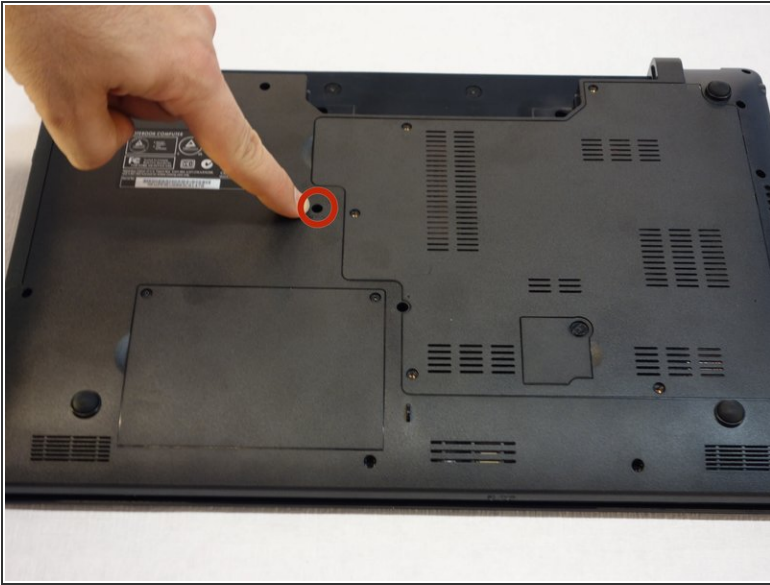
- Glisser de quelques millimètres un tournevis dans la fente pour pouvoir saisir le capot avec les doigts.
- Soulever délicatement le capot.
- Attention! **Débrancher le câble du ventilateur** pour pouvoir retirer entièrement le capot (voir étape suivante).

Step 4



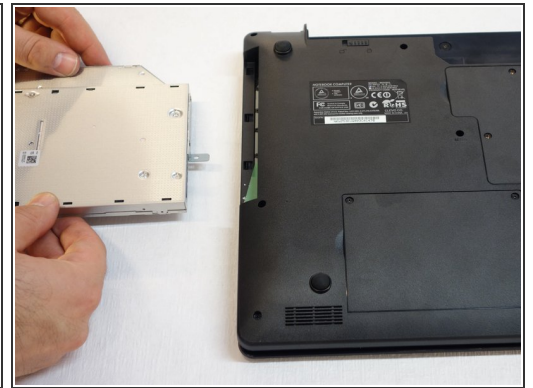
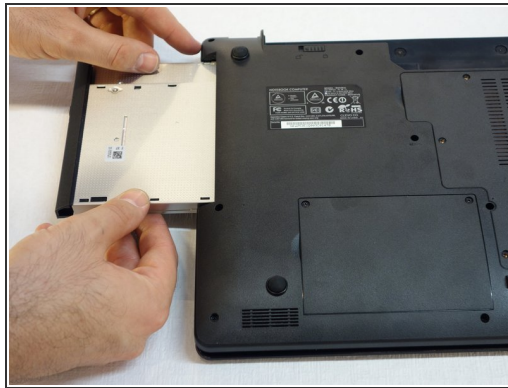
- Le ventilateur étant fixé sous le capot, il faut **débrancher son câble d'alimentation** avant de pouvoir entièrement retirer le capot.

Step 5 — Lecteur de CD/DVD RW



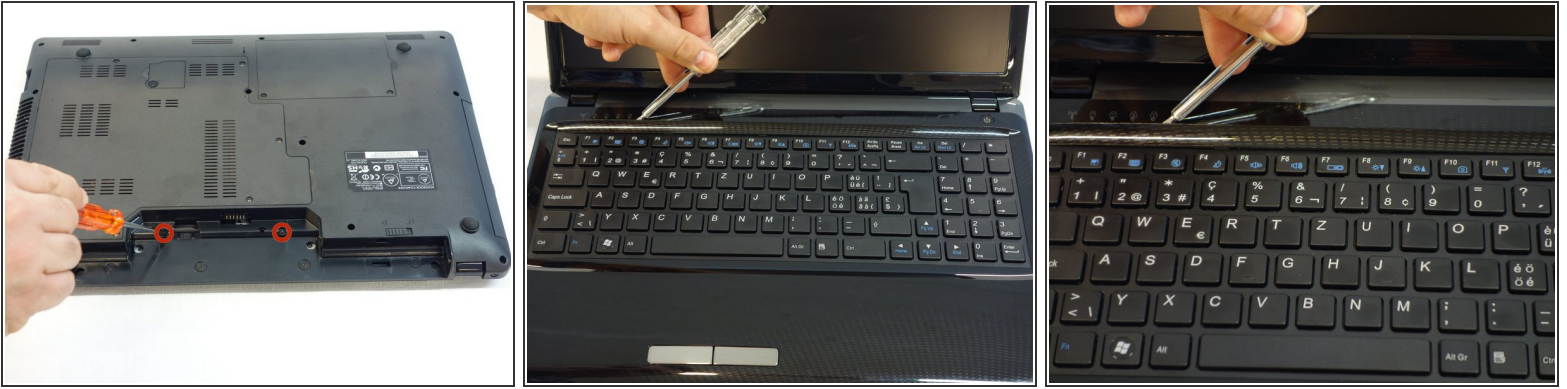
- A l'aide du tournevis Phillips #1, dévissez la vis qui fixe le lecteur/enregistreur de CD/DVD.

Step 6



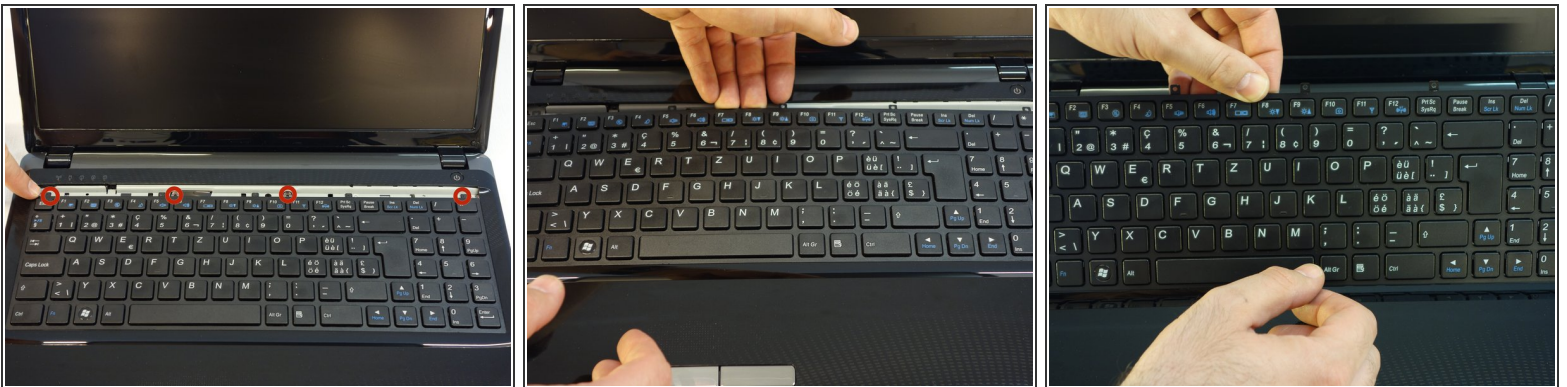
- Retirez délicatement le lecteur/graveur CD/DVD de son logement.

Step 7 — Clavier



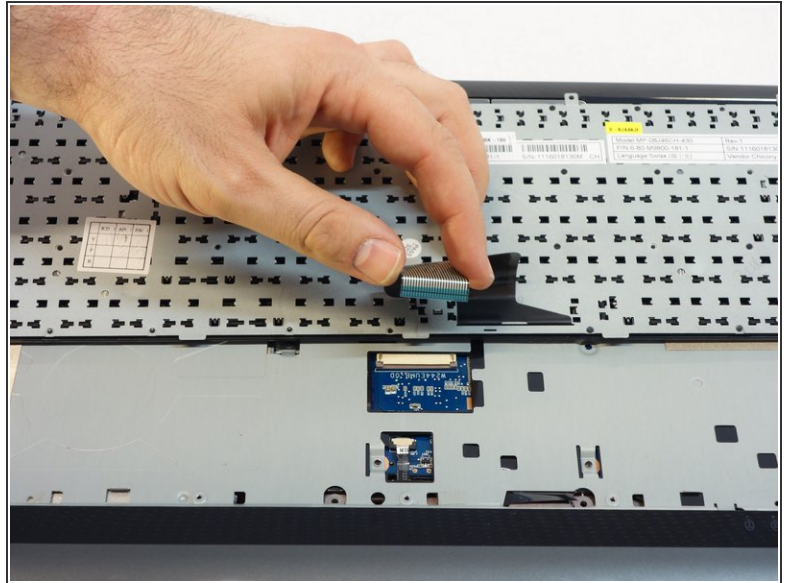
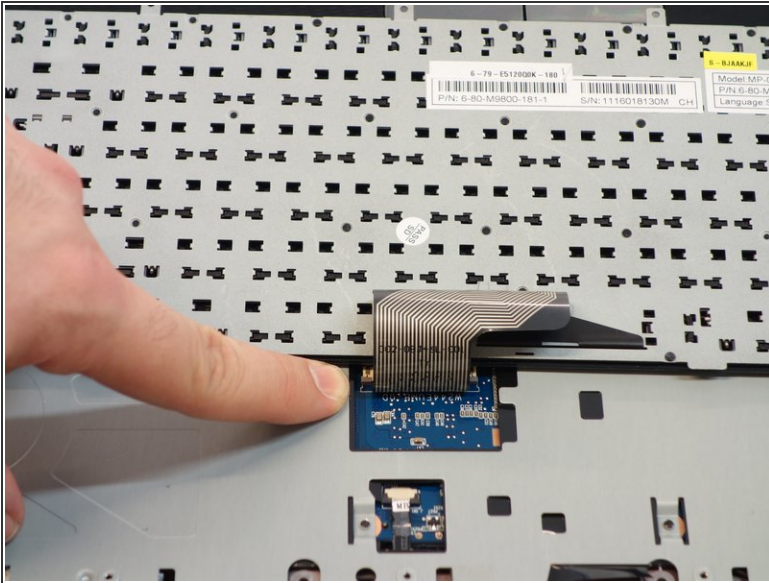
- A l'aide du tournevis Phillips #1, dévissez les deux vis qui se trouvent dans le logement de la batterie (accumulateur) de l'ordinateur. Elles fixent par derrière le cache au-dessus du clavier. NB: Elles sont plus courtes que les autres et d'un diamètre inférieur.
- Glissez un tournevis normal dans la fente du cache se situant au-dessus du clavier.
- Soulevez le cache (clipsé) avec les précautions d'usage.

Step 8



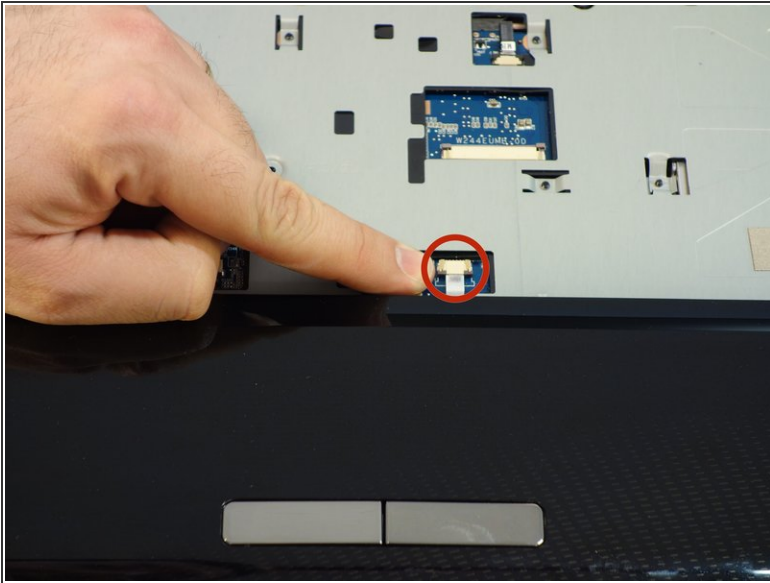
- A l'aide du tournevis Phillips #1, dévissez les 5 vis qui fixent le clavier dans sa partie supérieure.

Step 9



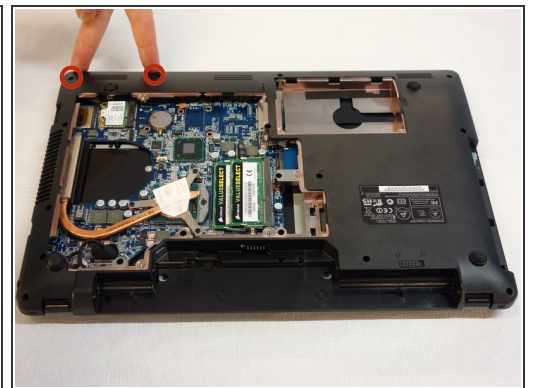
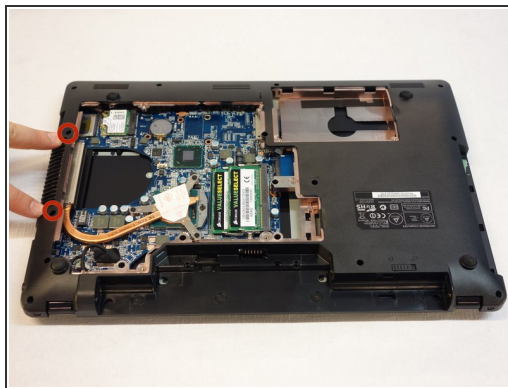
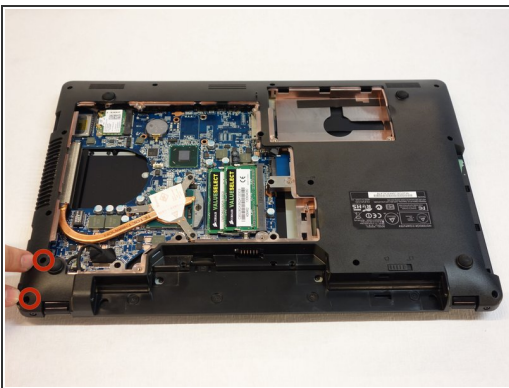
- Retournez le clavier en direction de l'écran.
- Faites glisser les 2 fermetures blanches a chaque extrémité du connecteur.
- Retirez précautionneusement le câble de liaison dans l'axe du connecteur

Step 10 — Carte mère



- Retirez le connecteur A.
- Retirez le connecteur B.

Step 11



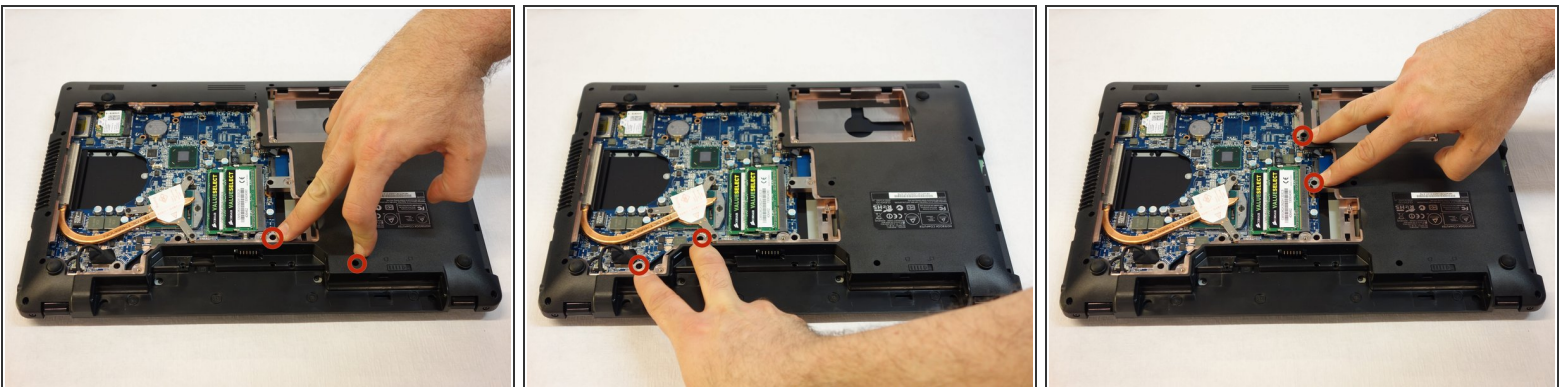
- A l'aide du tournevis Phillips #1, retirez les 16 vis qui maintiennent l'ensemble du capot inférieur.

Step 12



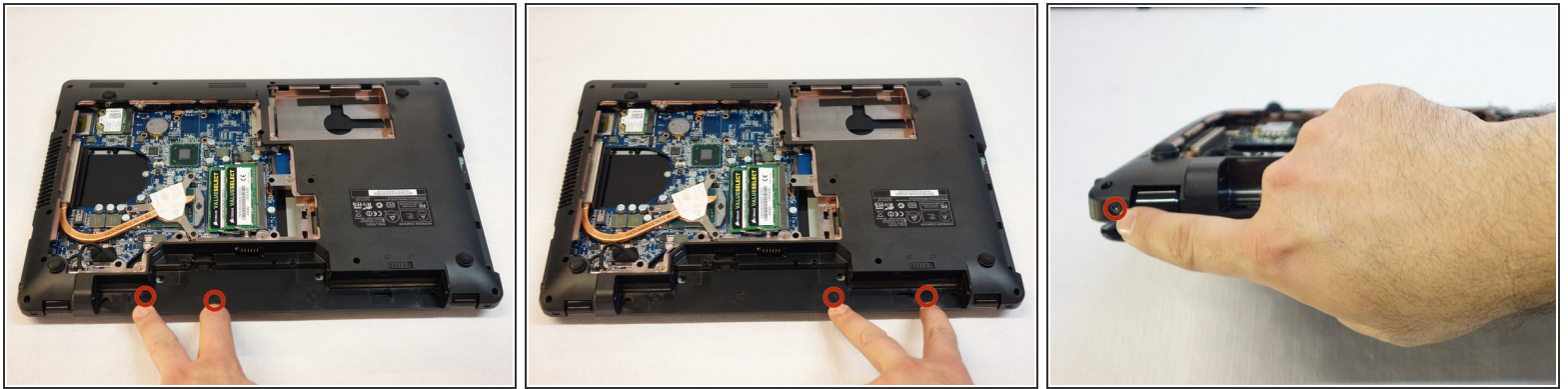
- A l'aide du tournevis Phillips #1, retirez les 16 vis qui maintiennent l'ensemble du capot inférieur.

Step 13



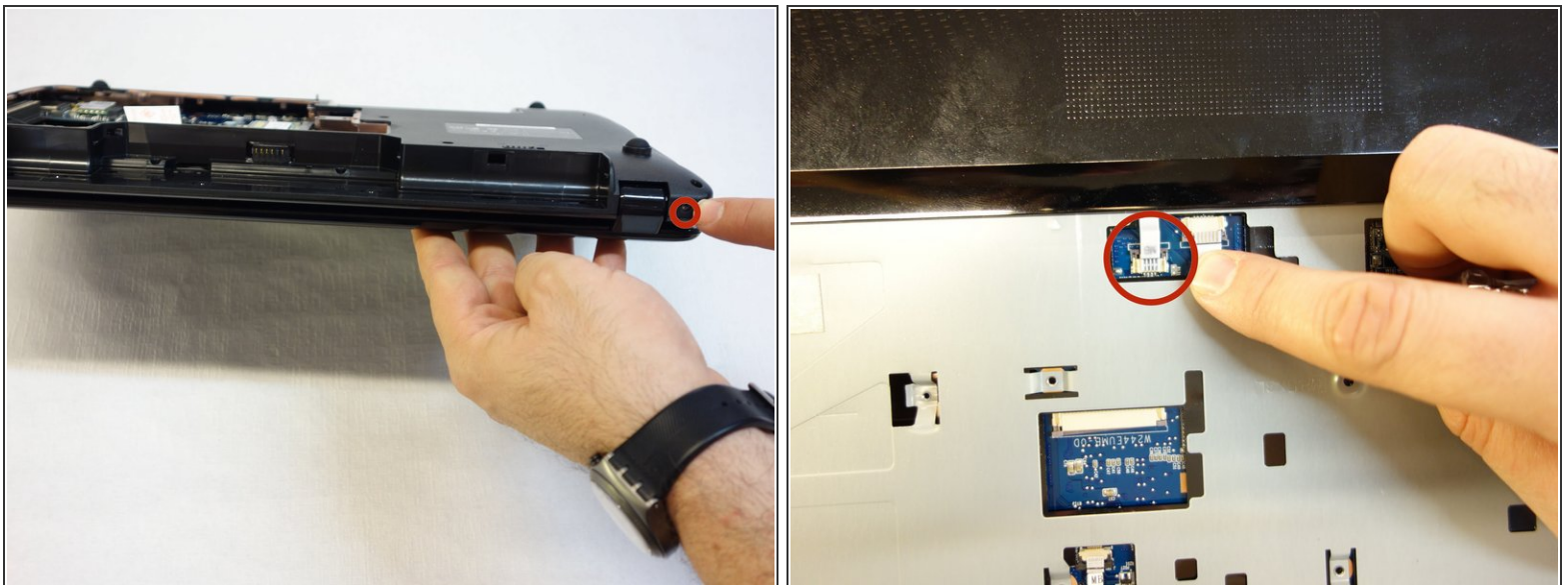
- A l'aide du tournevis Phillips #1, retirez les 16 vis qui maintiennent l'ensemble du capot inférieur.

Step 14



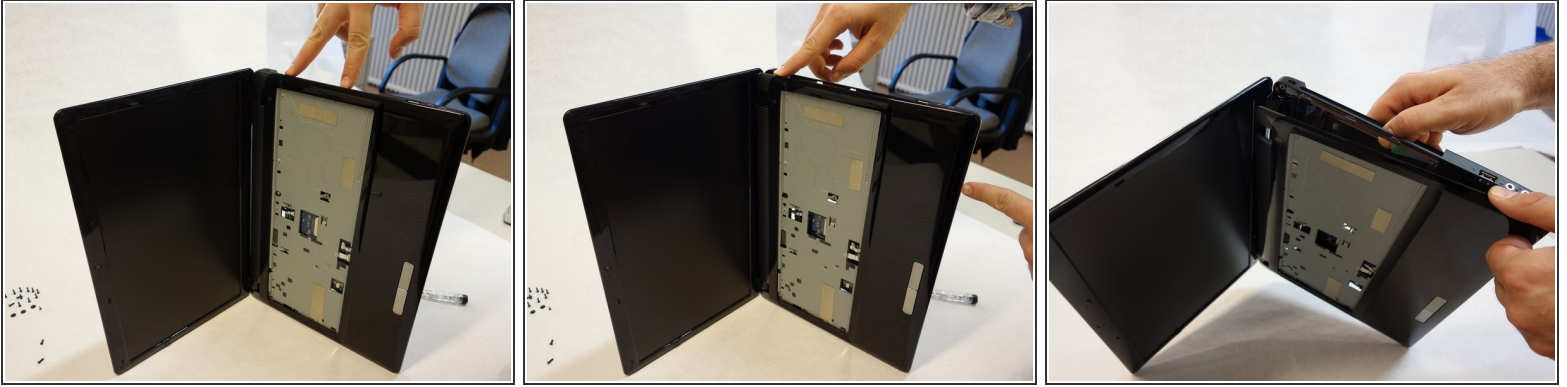
- A l'aide du tournevis Phillips #1, retirez les 16 vis qui maintiennent l'ensemble du capot inférieur.

Step 15



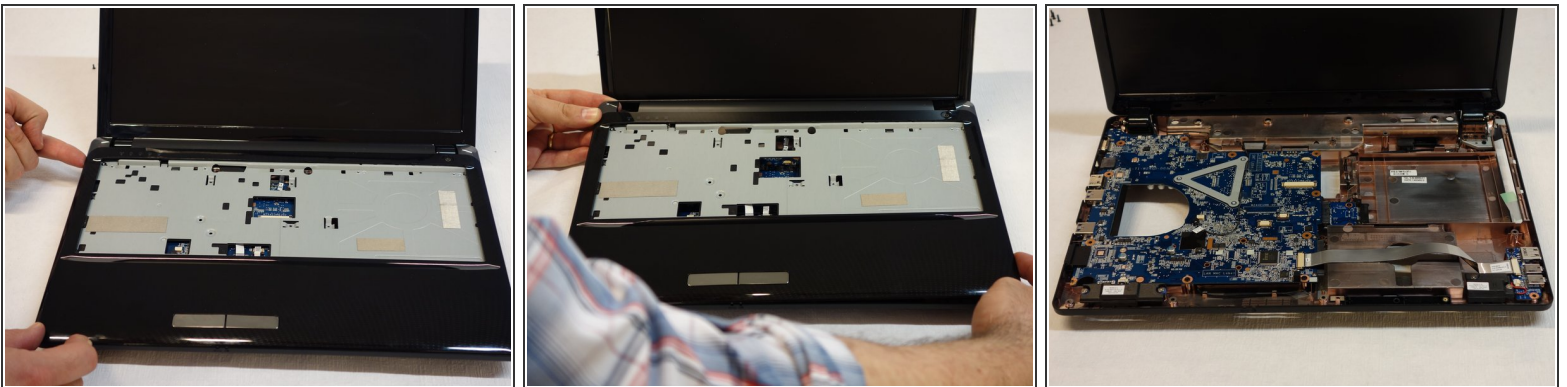
- A l'aide du tournevis Phillips #1, retirez l'autre vis située à l'arrière.
- Retirez le connecteur du touchpad.

Step 16



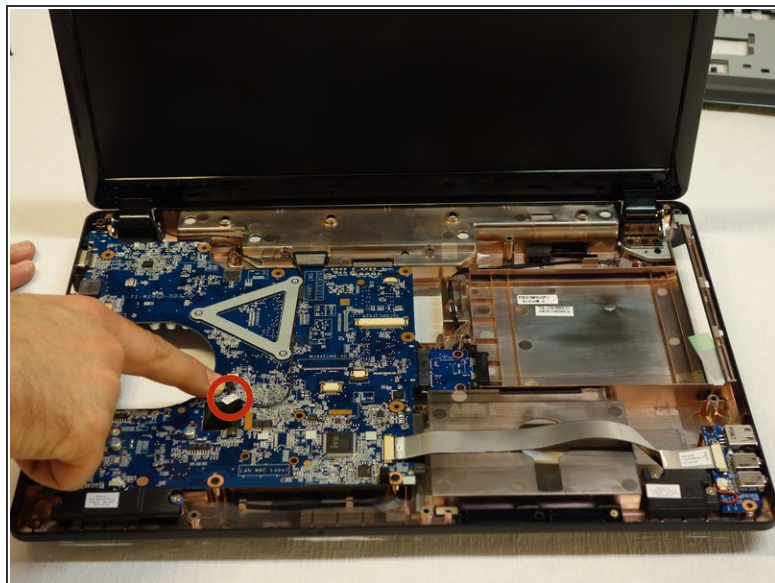
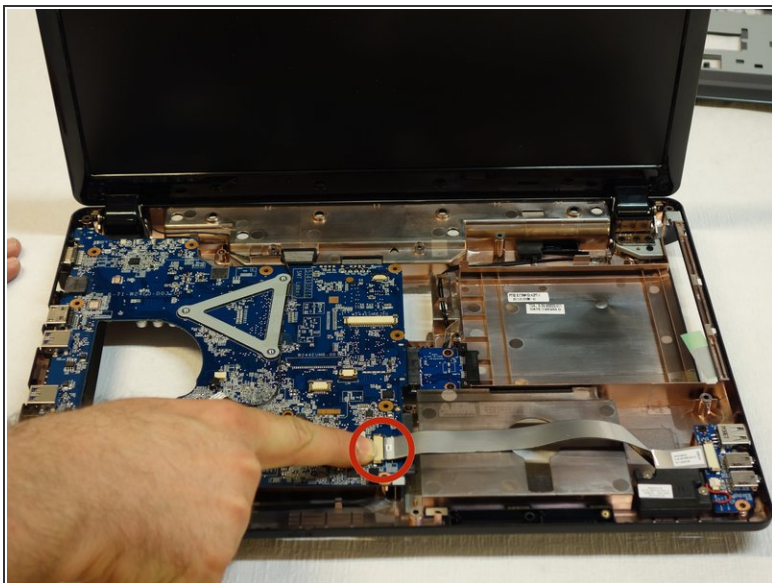
- Pour déboîter (déclipser) le cadre du clavier, commencez par le haut de la partie droite (accès visuel aux clips par la baie du lecteur CD/DVD), en glissant un petit tournevis normal ou, mieux, d'un plectre de guitare.
- Puis continuez par la partie inférieure droite.

Step 17



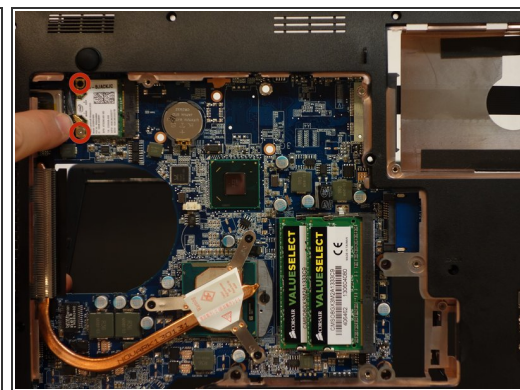
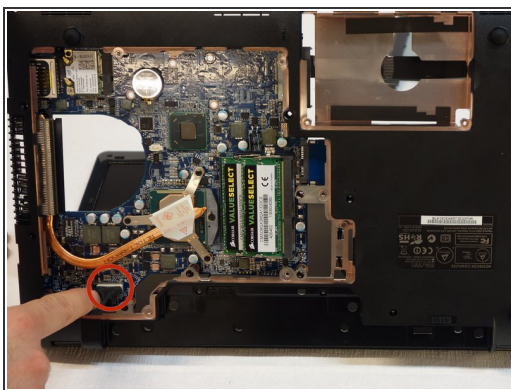
- Continuez à désemboîter (déclipser) le cadre du clavier en en faisant le tour (sens des aiguilles de la montre).
- Retirez le cadre du clavier et la carte-mère apparaît

Step 18



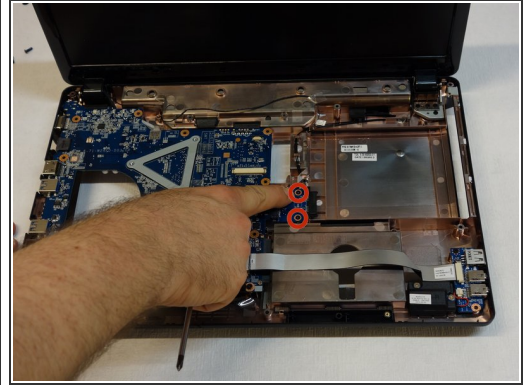
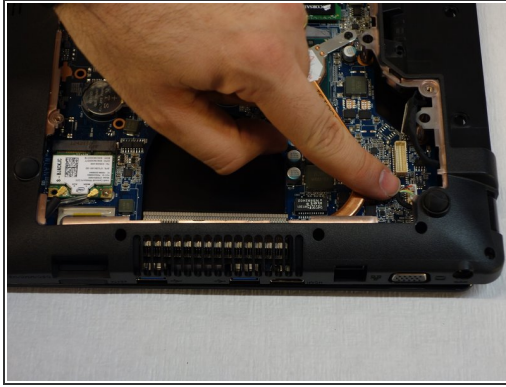
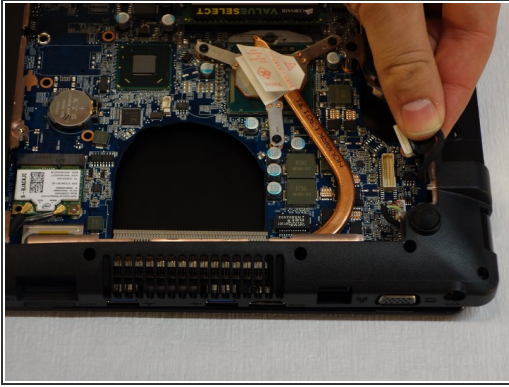
- Débranchez le connecteur principal.
- Débranchez le petit connecteur au centre de la carte.

Step 19



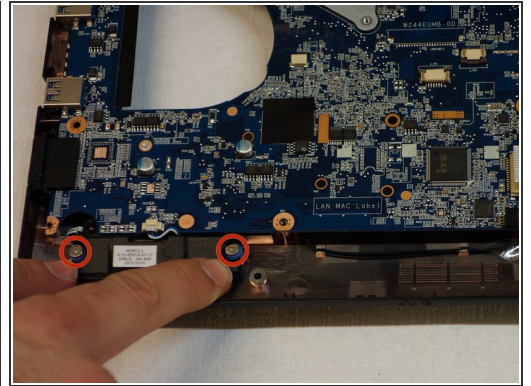
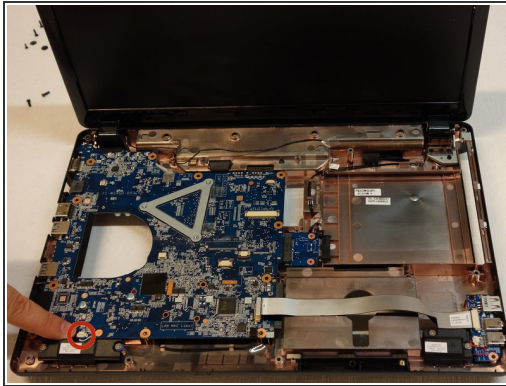
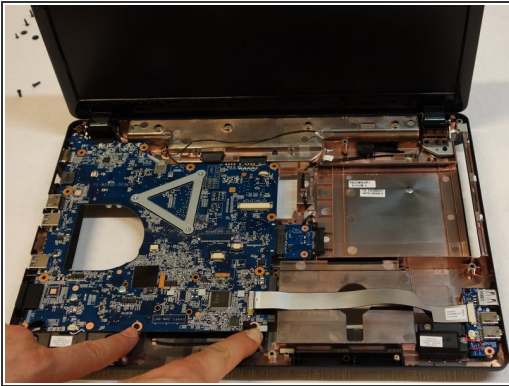
- Retournez l'appareil et débranchez le connecteur situé près du processeur (CPU).
- Retirez l'autre connecteur, situé juste à côté.
- A l'aide du tournevis Philips #1, dévissez les 2 vis de fixation du chipset wi-fi.

Step 20



- Débranchez le connecteur situé à l'arrière.
- Débranchez le petit connecteur situé juste à côté du premier.
- A l'aide du tournevis Phillips #1, dévissez les 2 vis entourées d'un cercle rouge.

Step 21



- A l'aide du tournevis Phillips #1, dévissez les 10 vis de fixation de la carte mère.
- Débranchez le petit connecteur situé à l'avant.
- A l'aide du tournevis Phillips #1, dévissez les 2 vis les deux vis situées latéralement et entourées d'un cercle bleu..
- Déposez la carte mère.

Pour le remontage, suivez les instructions dans l'ordre inverse.

This document was generated on 2019-10-01 10:11:39 PM (MST).

