



Remplacement Clavier why! W253EU (Français)

Remplacer le clavier, suite à un accident ou pour y substituer un clavier spécifique.

Written By: Felice Suglia



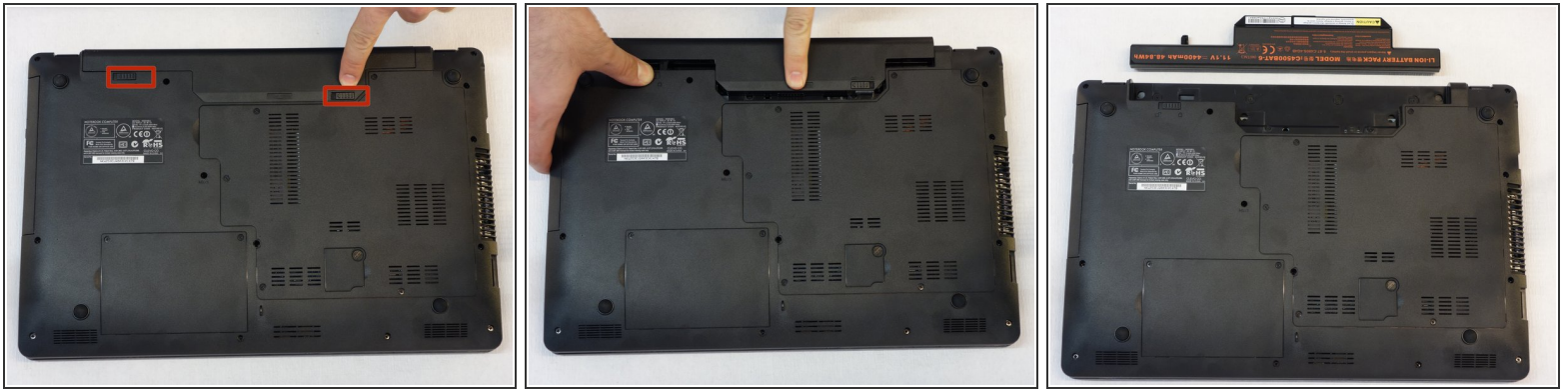
**TOOLS:**

- [Phillips #1 Screwdriver](#) (1)

**PARTS:**

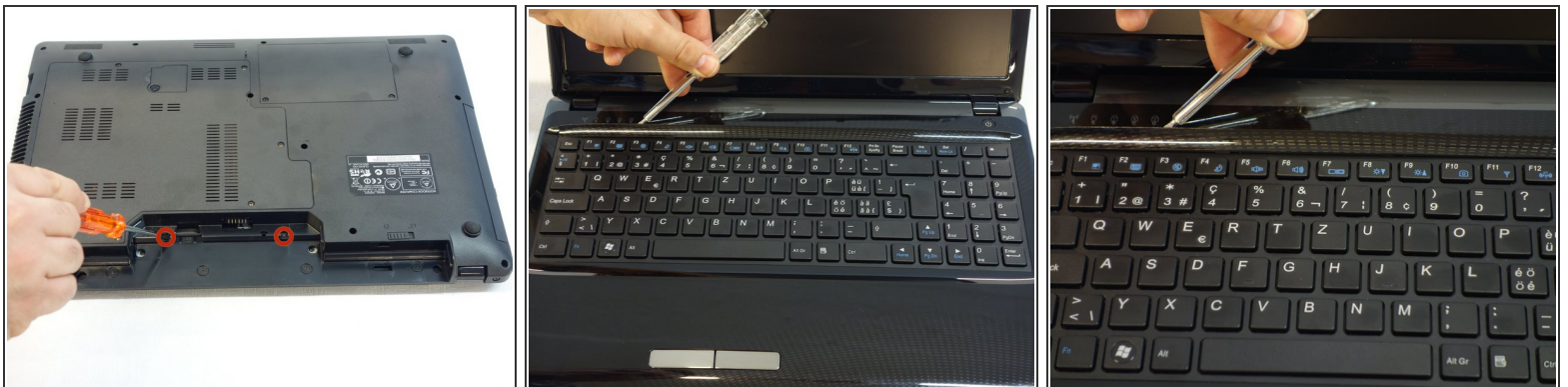
- [Pièces détachées pour W253EU CH](#) (1)
- [Pièces détachées pour W253EU EU](#) (1)

Step 1 — Retirer Batterie why! W253EU (Français)



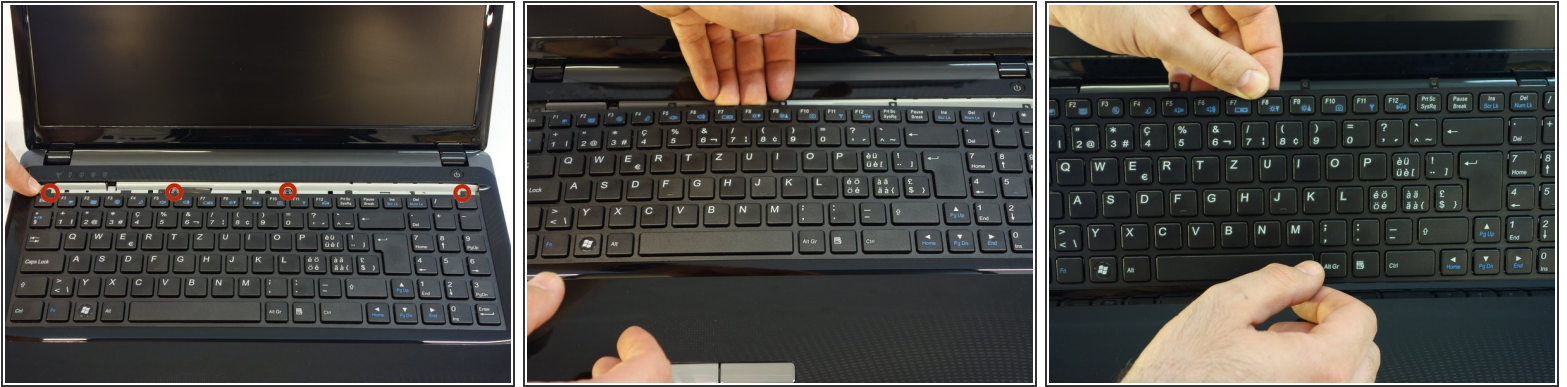
- Eteindre l'ordinateur
- Il est important de commencer par retirer la batterie avant toute intervention
- Pousser les loquets vers leur position "déverrouillé".

Step 2 — Clavier



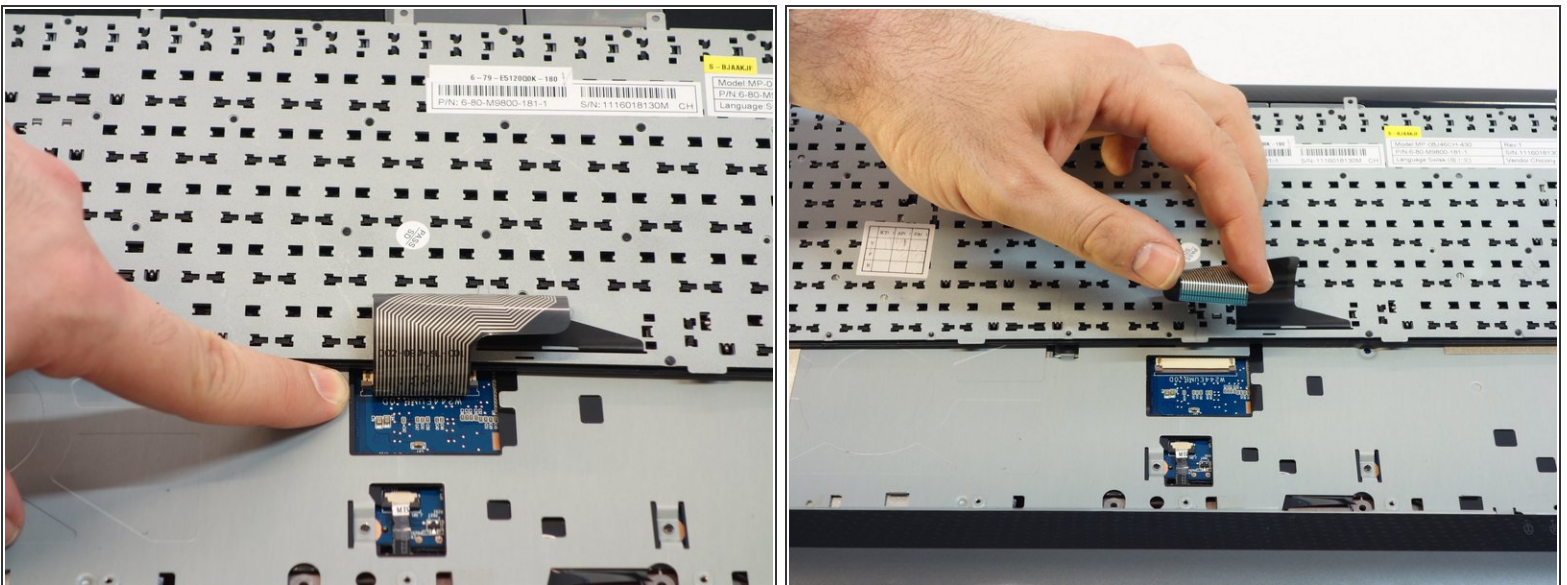
- A l'aide du tournevis Phillips #1, dévissez les deux vis qui se trouvent dans le logement de la batterie (accumulateur) de l'ordinateur. Elles fixent par derrière le cache au-dessus du clavier. NB: Elles sont plus courtes que les autres et d'un diamètre inférieur.
- Glissez un tournevis normal dans la fente du cache se situant au-dessus du clavier.
- Soulevez le cache (clipsé) avec les précautions d'usage.

Step 3



- A l'aide du tournevis Phillips #1, dévissez les 5 vis qui fixent le clavier dans sa partie supérieure.

Step 4



- Retournez le clavier en direction de l'écran.
- Faites glisser les 2 fermetures blanches a chaque extrémité du connecteur.
- Retirez précautionneusement le câble de liaison dans l'axe du connecteur

Pour le remontage, suivez les instructions dans l'ordre inverse.