



Remplacement Disque dur SSD why! WDi7SSD (Français)

Remplacement du disque dur SSD 120 Go par un même disque ou par un disque de plus grande capacité.

Written By: Felice Suglia



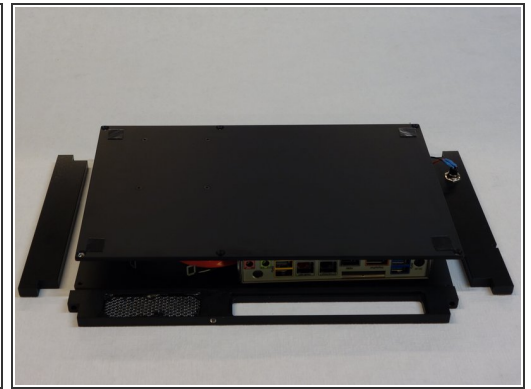
This document was generated on 2019-09-18 02:49:01 PM (MST).



TOOLS:

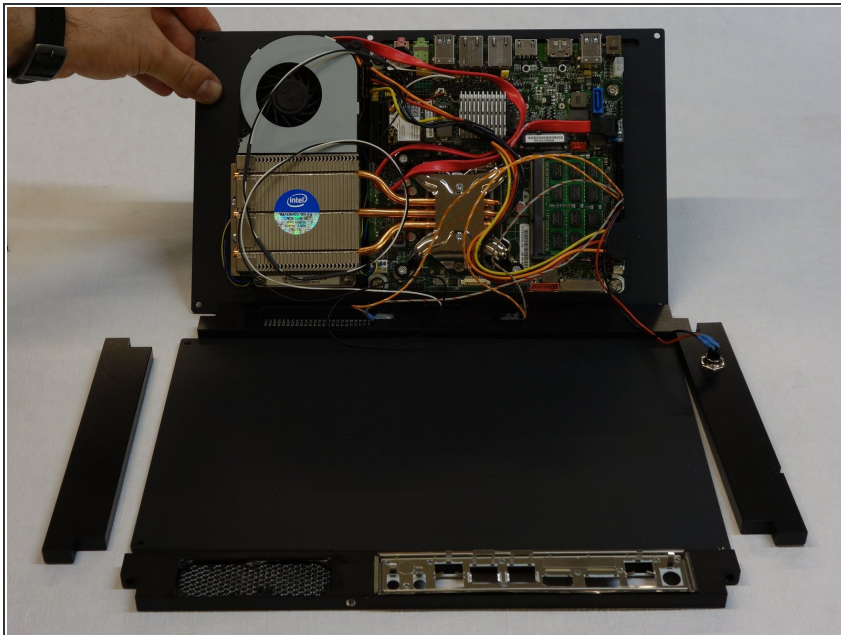
- clé imbus 2 mm (1)
 - Phillips #2 Screwdriver (1)
 - clé imbus 1.5 mm (1)
-

Step 1 — Boîtier



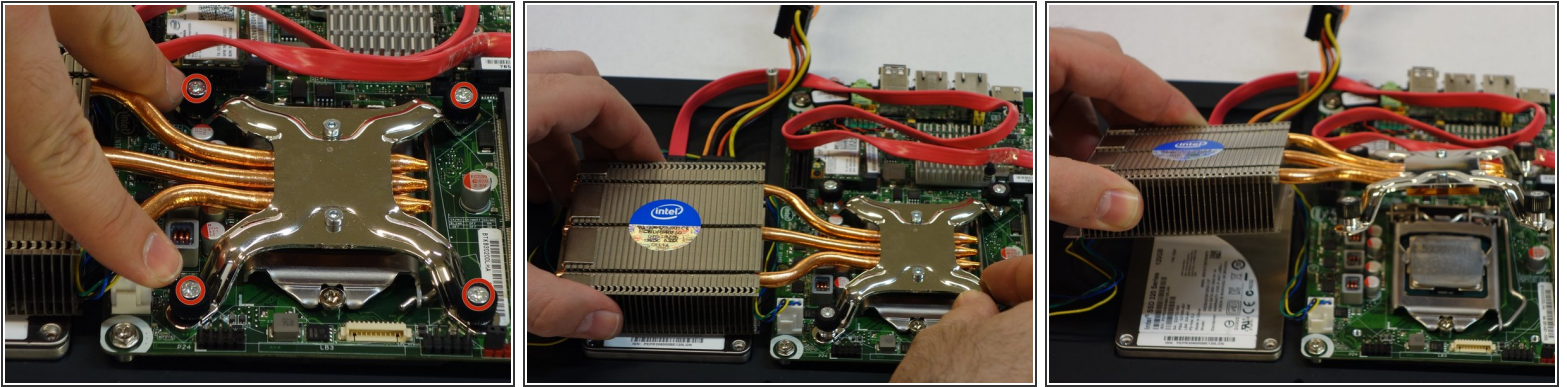
- Assurez-vous que l'alimentation de l'appareil est débranchée.
- Retournez l'ordinateur.
- Dévissez les 6 vis imbus avec une clé de 2mm.
- Déposez délicatement les faces arrière, gauche et droite.

Step 2



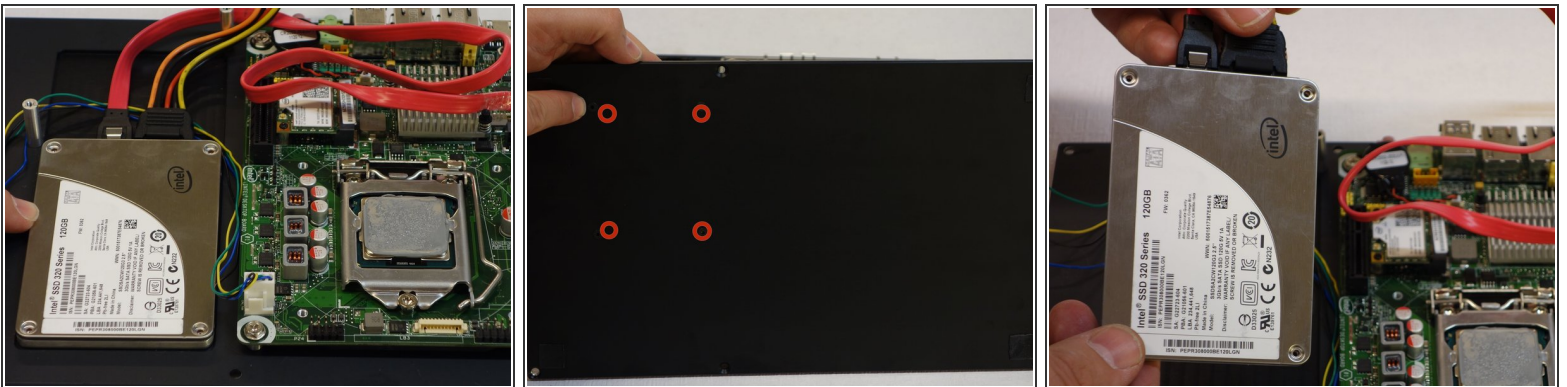
- Soulevez la plaque du fond sur laquelle sont fixés tous les composants.

Step 3 — Disque dur SSD



- A l'aide du tournevis Phillips #2, dévissez les 4 pattes de fixation du radiateur de refroidissement du processeur (CPU).
- Retirez le radiateur de refroidissement.

Step 4



- Vous avez atteint le disque dur SSD, qui est fixé par dessous.
- Retournez la plaque de fond de l'ordinateur et, à l'aide d'une clé imbus de 1.5 mm, dévissez les 4 vis de fixation du disque dur SSD.

Step 5



- Débranchez le premier connecteur du disque dur SSD en pressant sur la languette de verrouillage.

Step 6



- Débranchez le second connecteur du disque dur SSD en pressant sur la languette de verrouillage.

Pour remonter l'ordinateur, suivez les instructions dans l'ordre inverse.