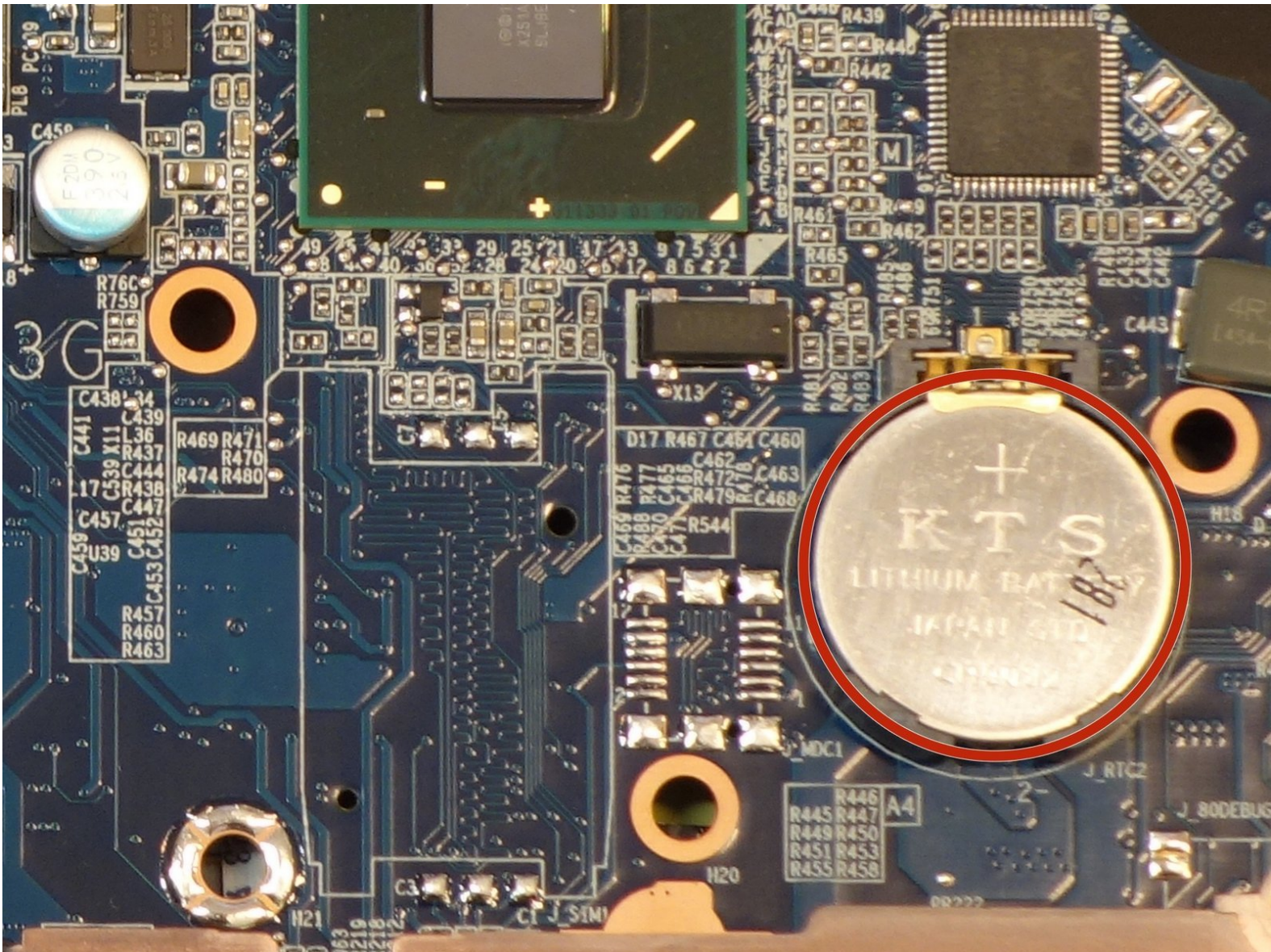


Written By: Felice Suglia



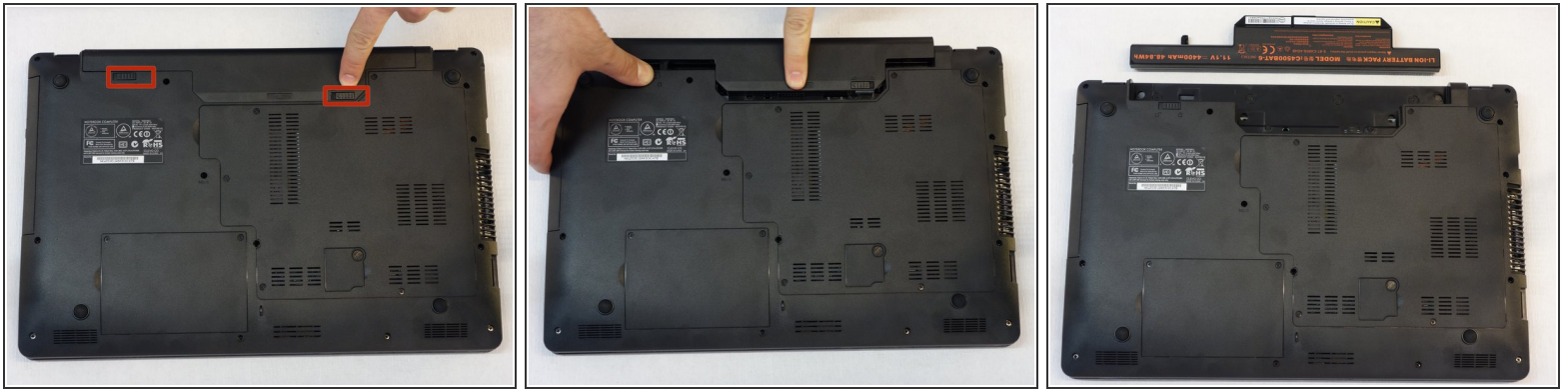
Page 1 of 5



PARTS:

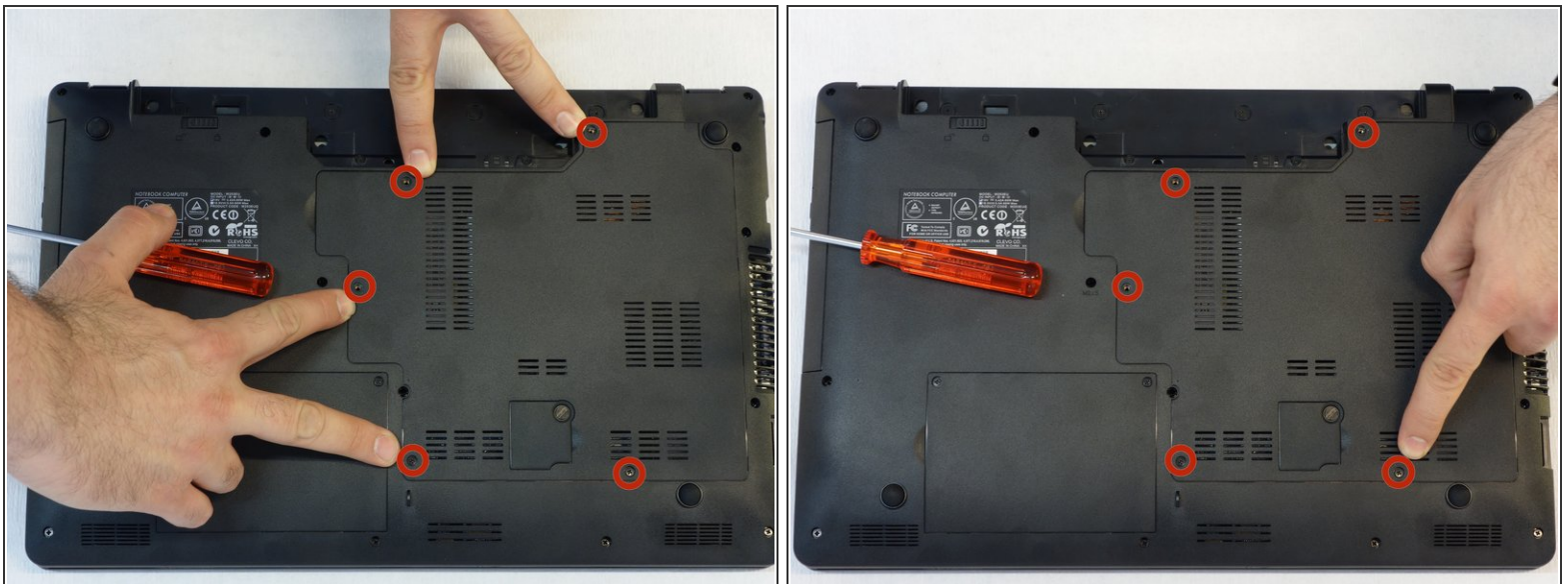
- [Pièces détachées pour W253EU CH](#) (1)
- [Pièces détachées pour W253EU EU](#) (1)

Step 1 — Retirer Batterie why! W253EU (Français)



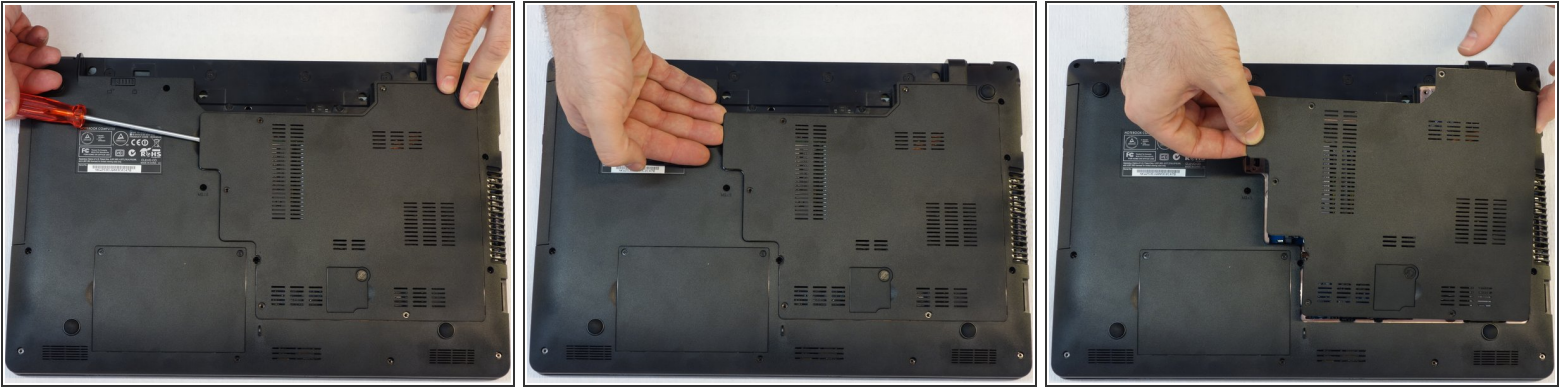
- Eteindre l'ordinateur
- Il est important de commencer par retirer la batterie avant toute intervention
- Pousser les loquets vers leur position "déverrouillé".

Step 2 — Accès RAM et CPU



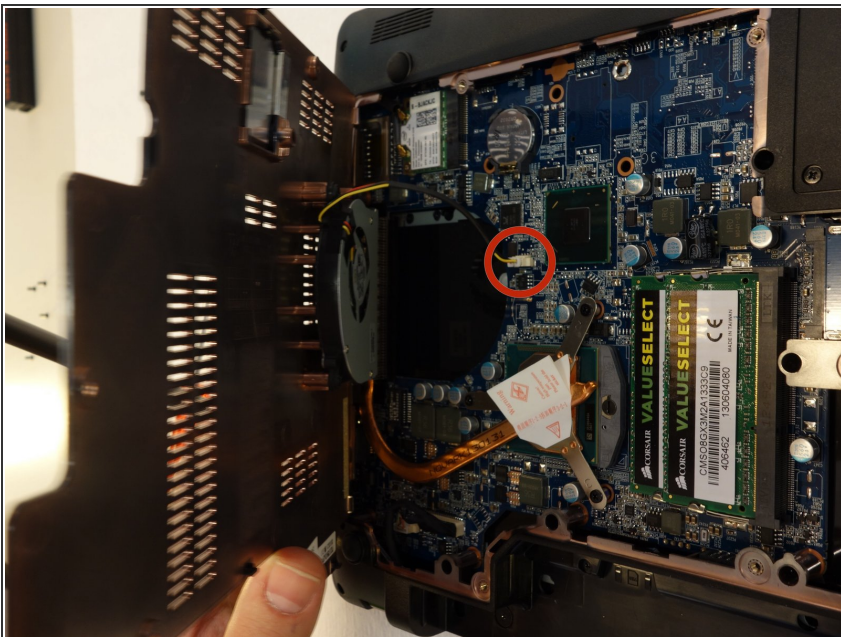
- A l'aide du tournevis Philips #1, dévisser les 5 vis de fixation du capot.

Step 3



- Glisser de quelques millimètres un tournevis dans la fente pour pouvoir saisir le capot avec les doigts.
- Soulever délicatement le capot.
- Attention! **Débrancher le câble du ventilateur** pour pouvoir retirer entièrement le capot (voir étape suivante).

Step 4



- Le ventilateur étant fixé sous le capot, il faut **débrancher son câble d'alimentation** avant de pouvoir entièrement retirer le capot.

Step 5 — Pile mémoire (BIOS)



- Extraire délicatement la batterie de son support.
- **Ne pas mettre la batterie à la poubelle.** En Suisse, tous les commerces du domaine électronique et électroménager sont tenus de reprendre les piles et accumulateurs en vue de leur recyclage

Pour le remontage, suivez les instructions dans l'ordre inverse.