



Remplacement Processeur why! W253EU (Français)

Remplacement du processeur (CPU) Intel 3210M.

Written By: Felice Suglia

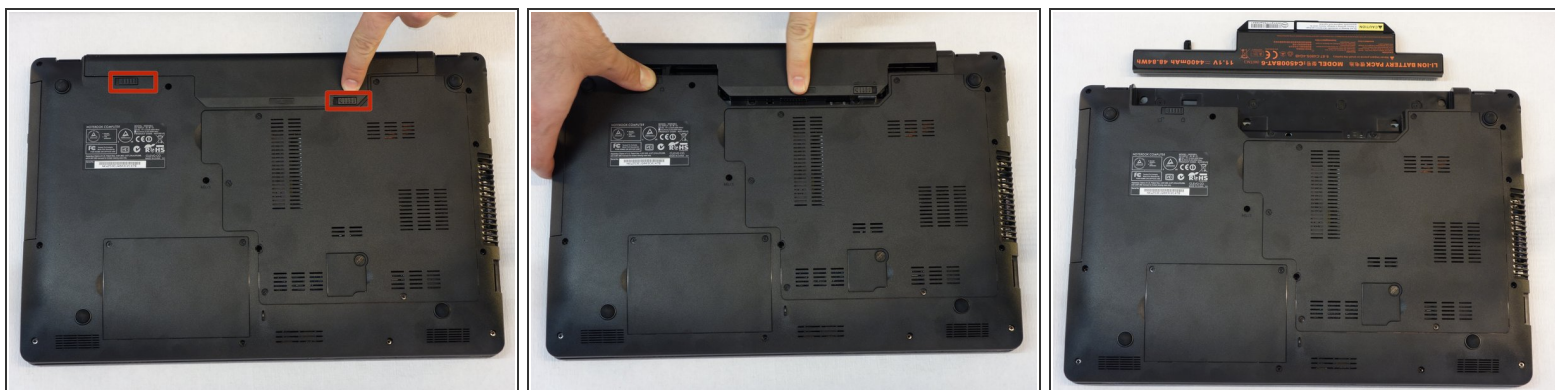




PARTS:

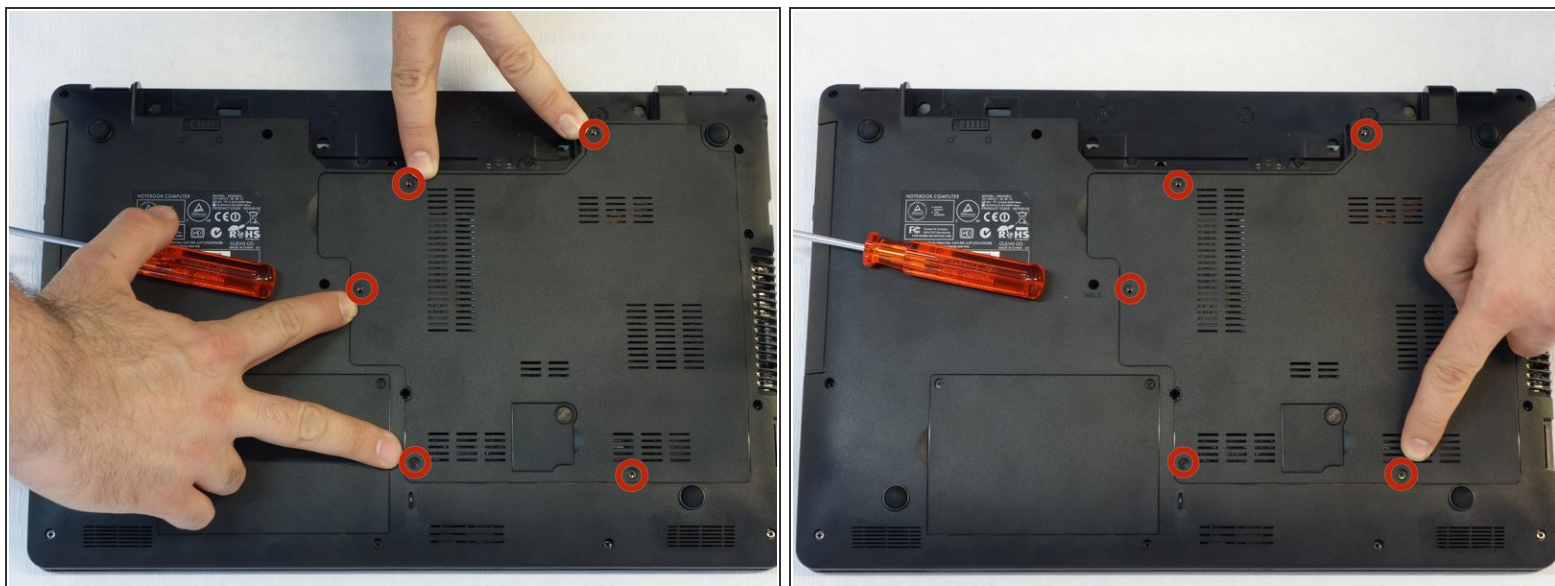
- [Pièces détachées pour W253EU CH](#) (1)
- [Pièces détachées pour W253EU EU](#) (1)

Step 1 — Retirer Batterie why! W253EU (Français)



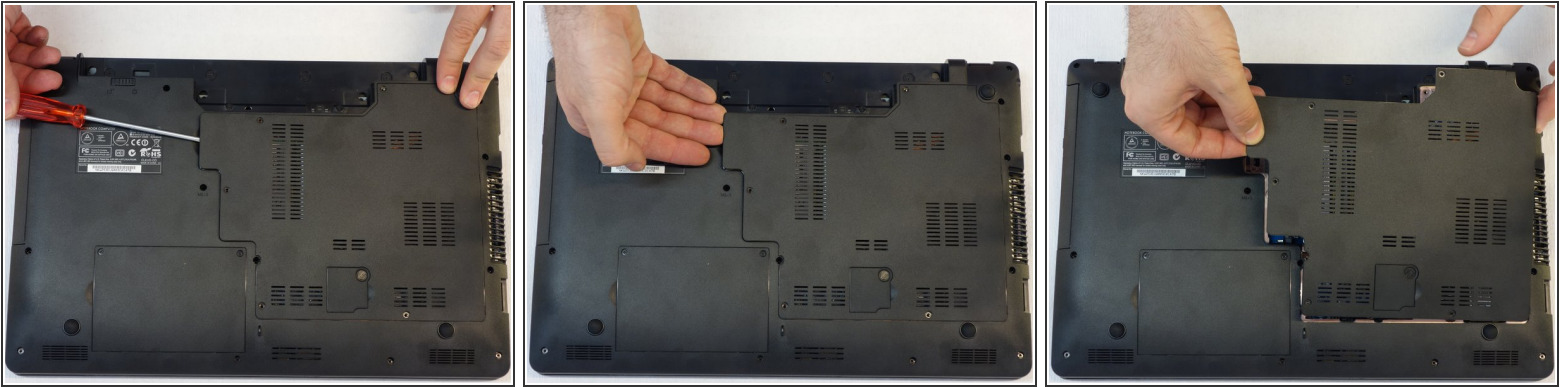
- Eteindre l'ordinateur
- Il est important de commencer par retirer la batterie avant toute intervention
- Pousser les loquets vers leur position "déverrouillé".

Step 2 — Accès RAM et CPU



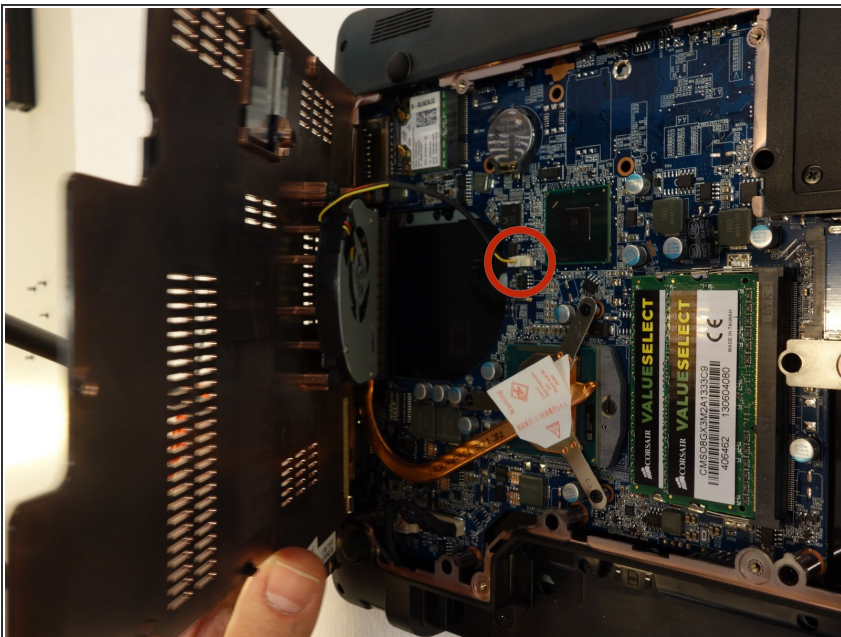
- A l'aide du tournevis Philips #1, dévisser les 5 vis de fixation du capot.

Step 3



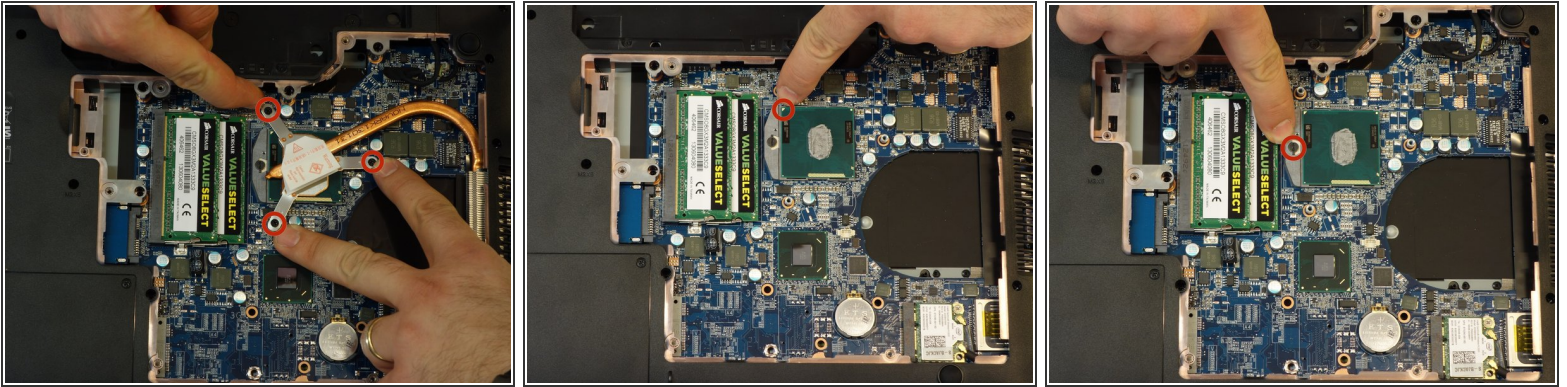
- Glisser de quelques millimètres un tournevis dans la fente pour pouvoir saisir le capot avec les doigts.
- Soulever délicatement le capot.
- Attention! **Débrancher le câble du ventilateur** pour pouvoir retirer entièrement le capot (voir étape suivante).

Step 4



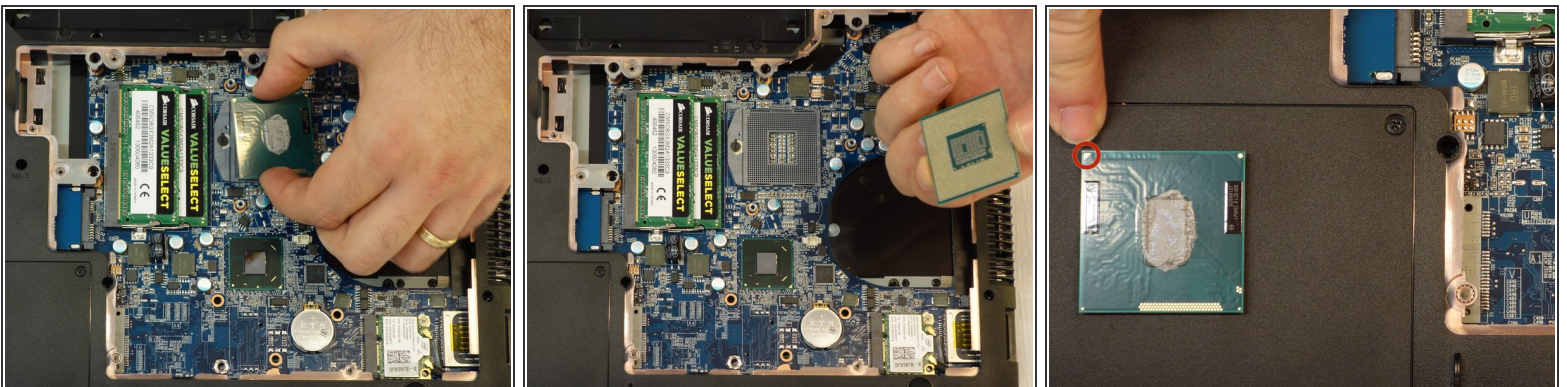
- Le ventilateur étant fixé sous le capot, il faut **débrancher son câble d'alimentation** avant de pouvoir entièrement retirer le capot.

Step 5 — Processeur



- A l'aide du tournevis Phillips #1, dévissez les 3 vis qui tiennent le radiateur de refroidissement du processeur.
- **Notez bien la position du petit triangle de repère** qui vous permettra de repositionner correctement le processeur (parfaitement carré!).
- Déverrouillez le système d'arrimage du processeur à l'aide d'un tournevis classique.
- Veillez bien à **ne pas retirer la pâte thermo-conductrice** qui assure le transfert de chaleur entre le processeur et le radiateur.

Step 6



- Enlevez délicatement le processeur de son support.
- Mettez-le de côté en respectant le positionnement du petit triangle de positionnement (parfaitement carré!).

Pour le remontage, suivez les instructions dans l'ordre inverse.