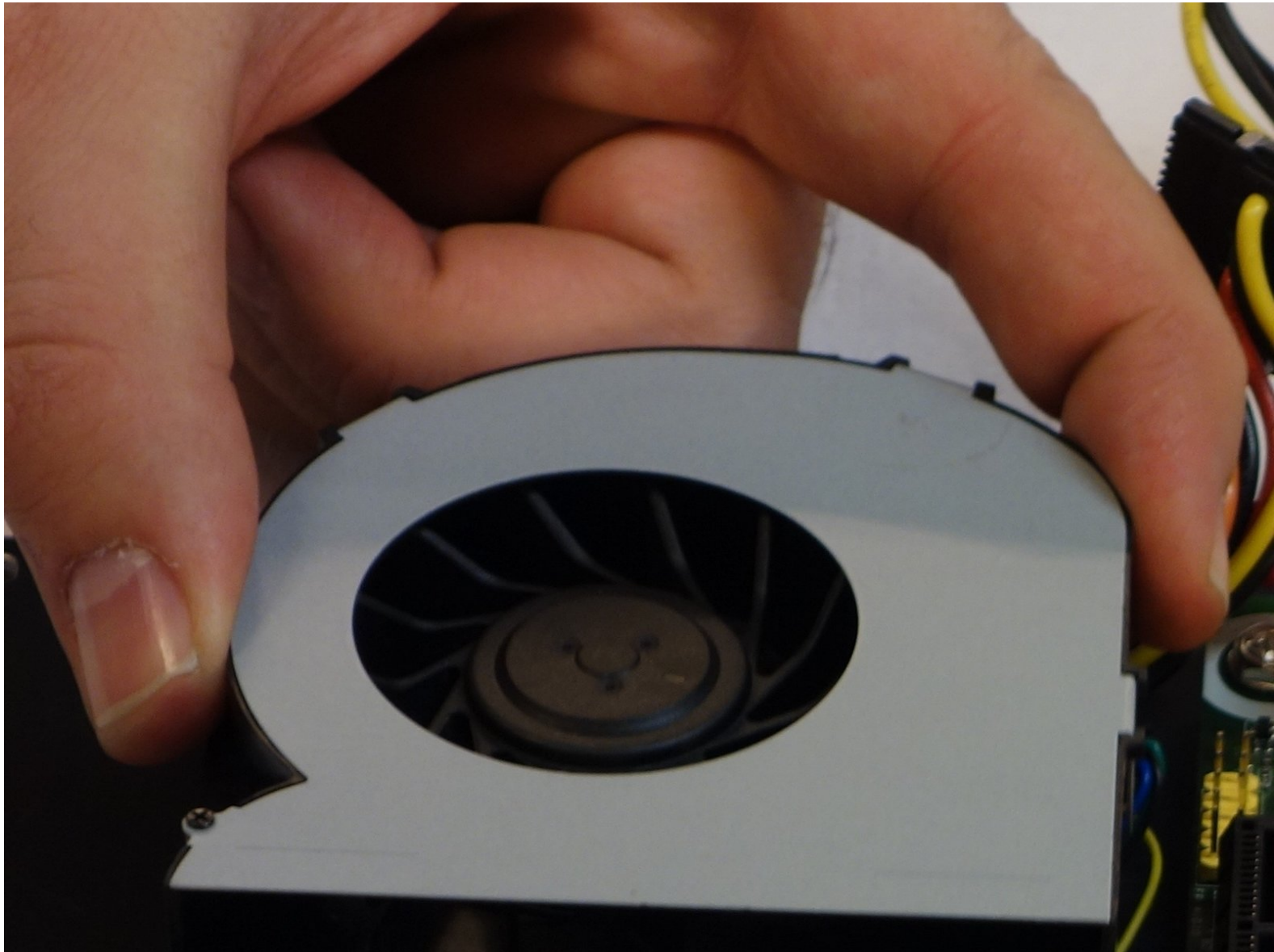




Remplacement Ventilateur why! WDi7SSD (Français)

Utilisez ce tutoriel pour nettoyer ou remplacer le ventilateur.

Written By: Felice Suglia



INTRODUCTION

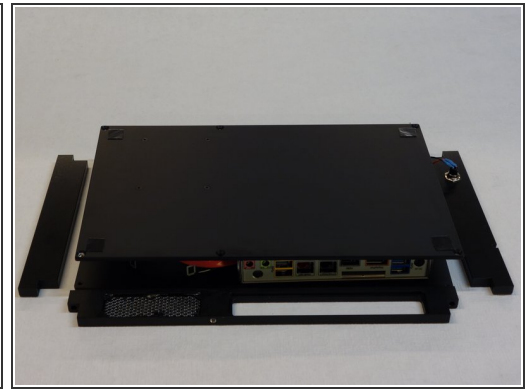
Le remplacement du ventilateur signifie que celui-ci est tombé en panne ou qu'il est devenu bruyant. Dans le premier cas, il se peut que d'autres composants (en particulier le processeur) aient subi de graves dommages en raison d'un échauffement anormal



TOOLS:

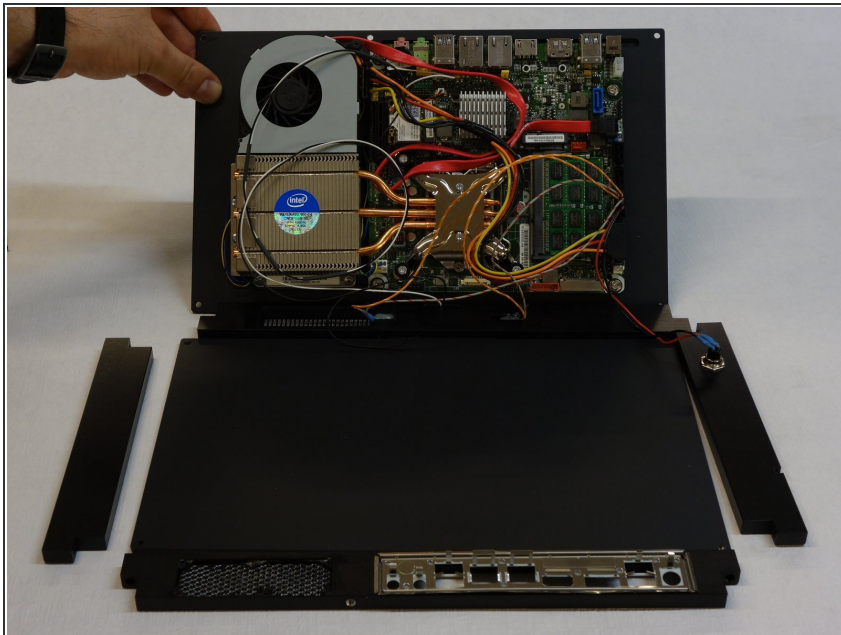
- [clé imbus 2mm](#) (1)
 - [Phillips #2 Screwdriver](#) (1)
-

Step 1 — Boîtier



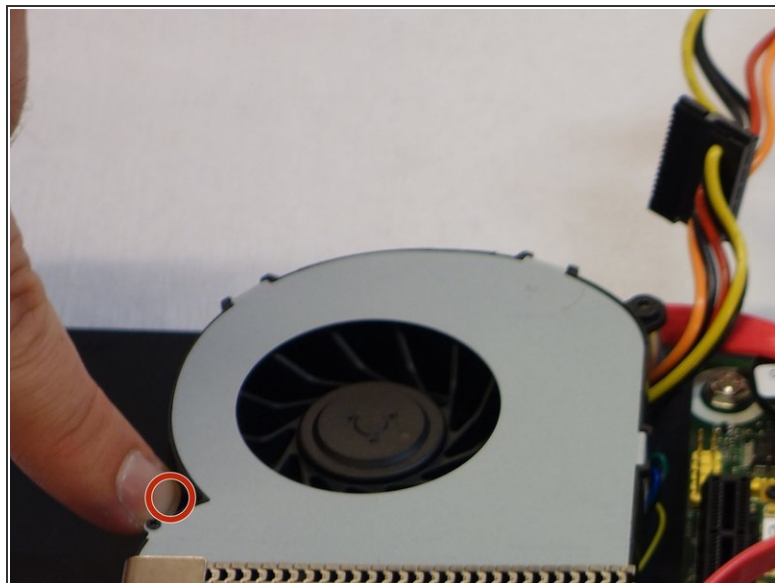
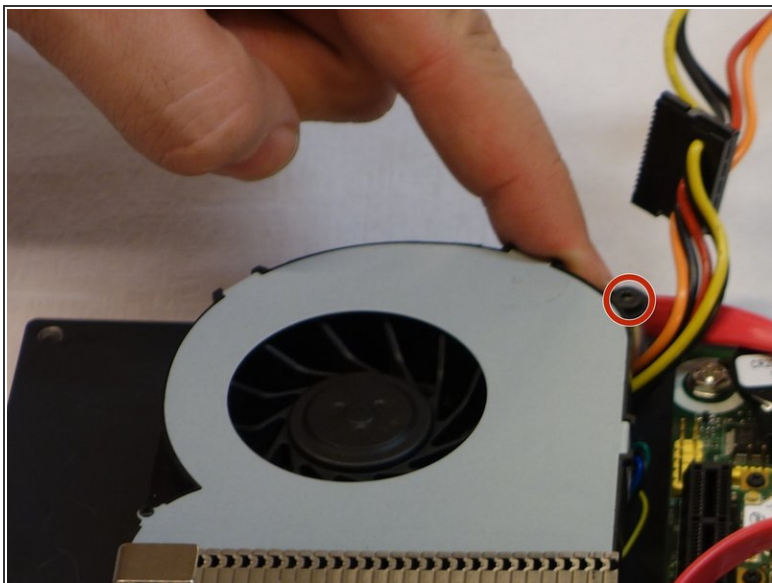
- Assurez-vous que l'alimentation de l'appareil est débranchée.
- Retournez l'ordinateur.
- Dévissez les 6 vis imbus avec une clé de 2mm.
- Déposez délicatement les faces arrière, gauche et droite.

Step 2



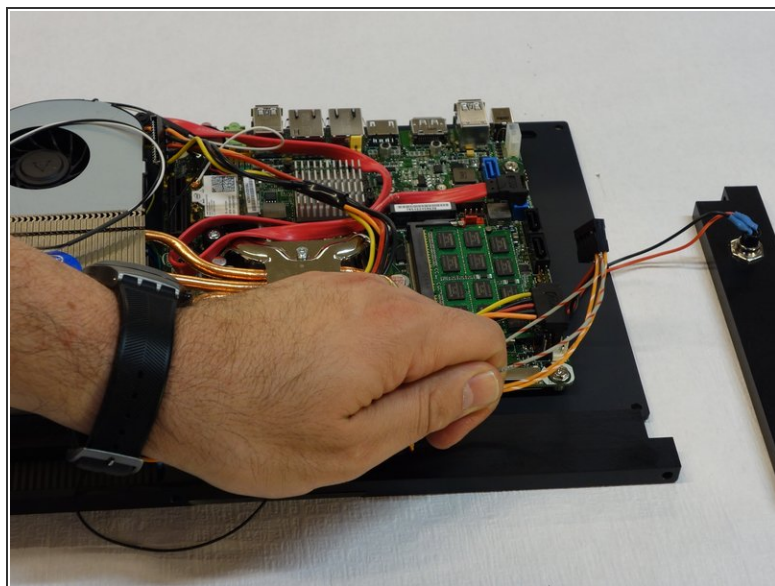
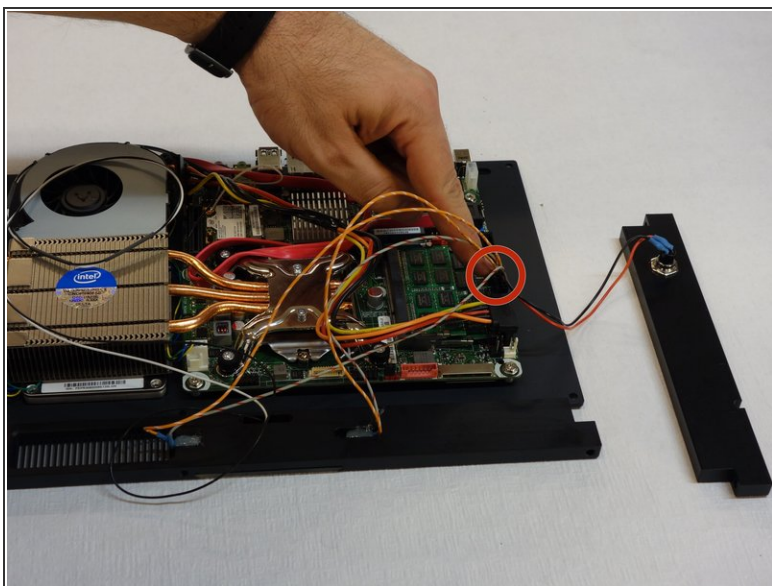
- Soulevez la plaque du fond sur laquelle sont fixés tous les composants.

Step 3 — Ventilateur



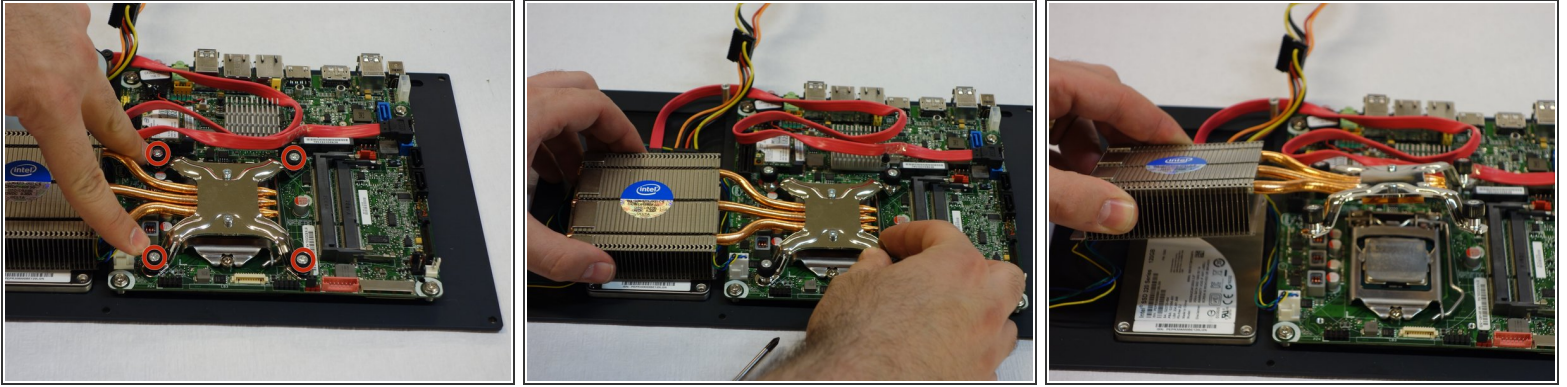
- Déposer la plaque du châssis et dévisser les 2 vis de fixation avec un tournevis Phillips #2

Step 4



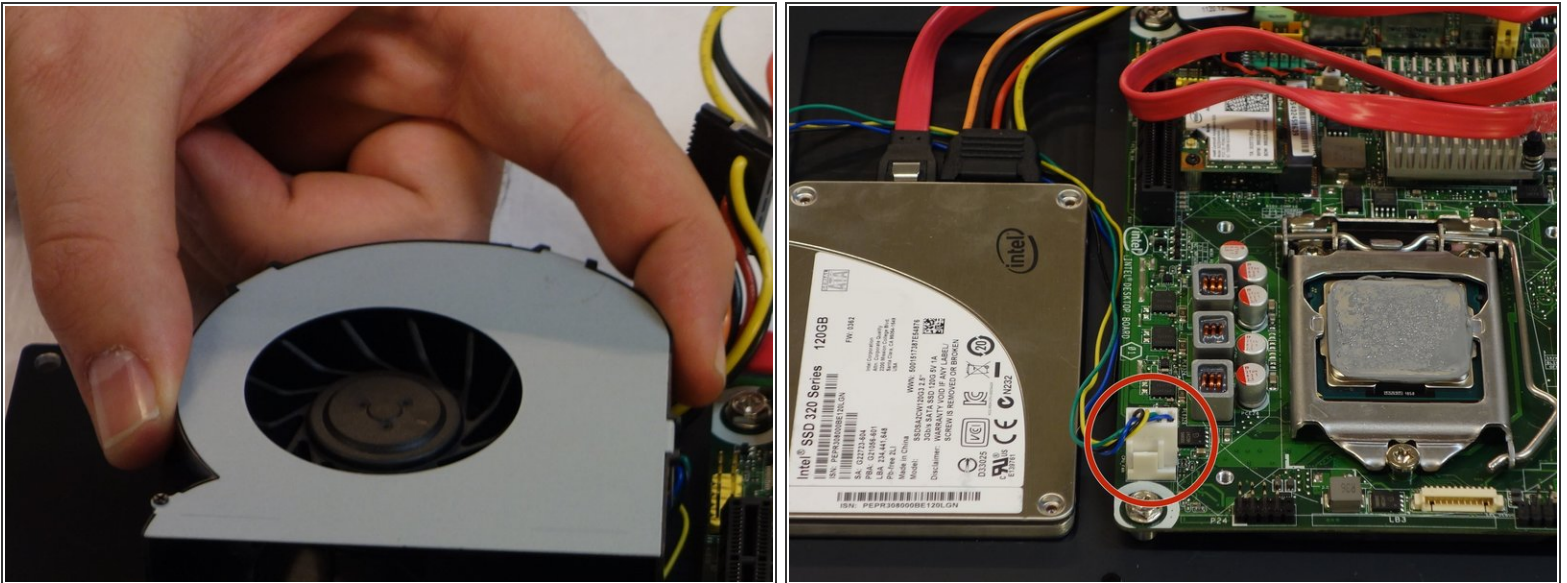
- Débrancher le connecteur qui alimente notamment les LED du panneau frontal.
- Eloigner le connecteur et son câble.

Step 5



- Dévisser, à l'aide d'un tournevis Phillips #2, les 4 vis qui maintiennent le radiateur du processeur en place.
- Déposer l'agrégat du radiateur de refroidissement du processeur et du disque dur.

Step 6



- Dégager délicatement le ventilateur de son logement.
- Retirer la prise du connecteur d'alimentation du ventilateur.

Pour remonter votre ordinateur, suivez les étapes en sens inverse.