



Remplacer l'écran 15,6" why! W253EU

Remplacement de l'écran HD de 15,6" par un écran identique.

Written By: Felice Suglia



INTRODUCTION

Remplacement de l'écran HD de 15,6" par un écran identique.



TOOLS:

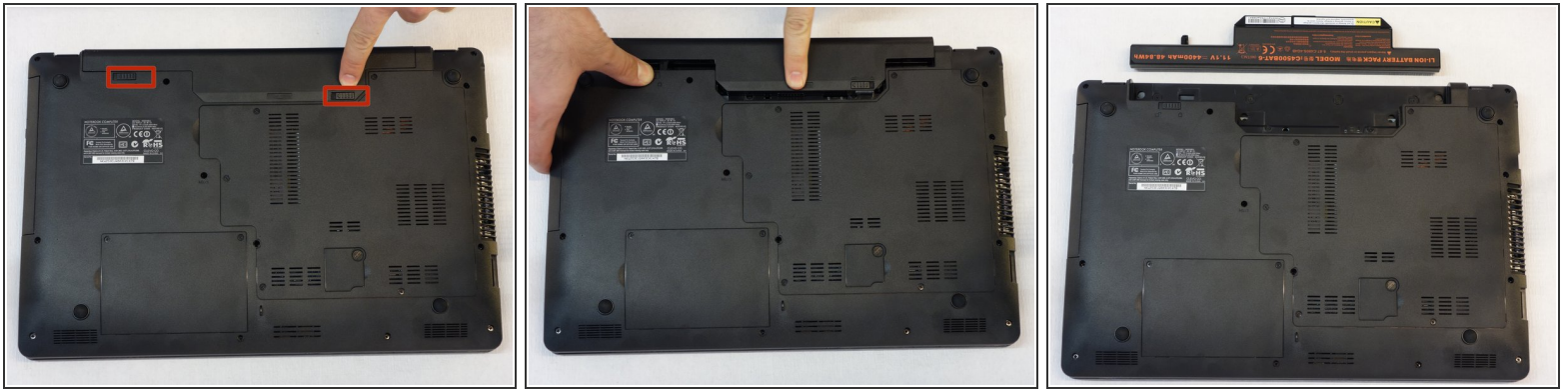
- [Phillips #00 Screwdriver](#) (1)



PARTS:

- [Pièces détachées pour W253EU CH](#) (1)
- [Pièces détachées pour W253EU EU](#) (1)

Step 1 — Retirer Batterie why! W253EU (Français)



- Eteindre l'ordinateur
- Il est important de commencer par retirer la batterie avant toute intervention
- Pousser les loquets vers leur position "déverrouillé".

Step 2 — Ecran 15,6"



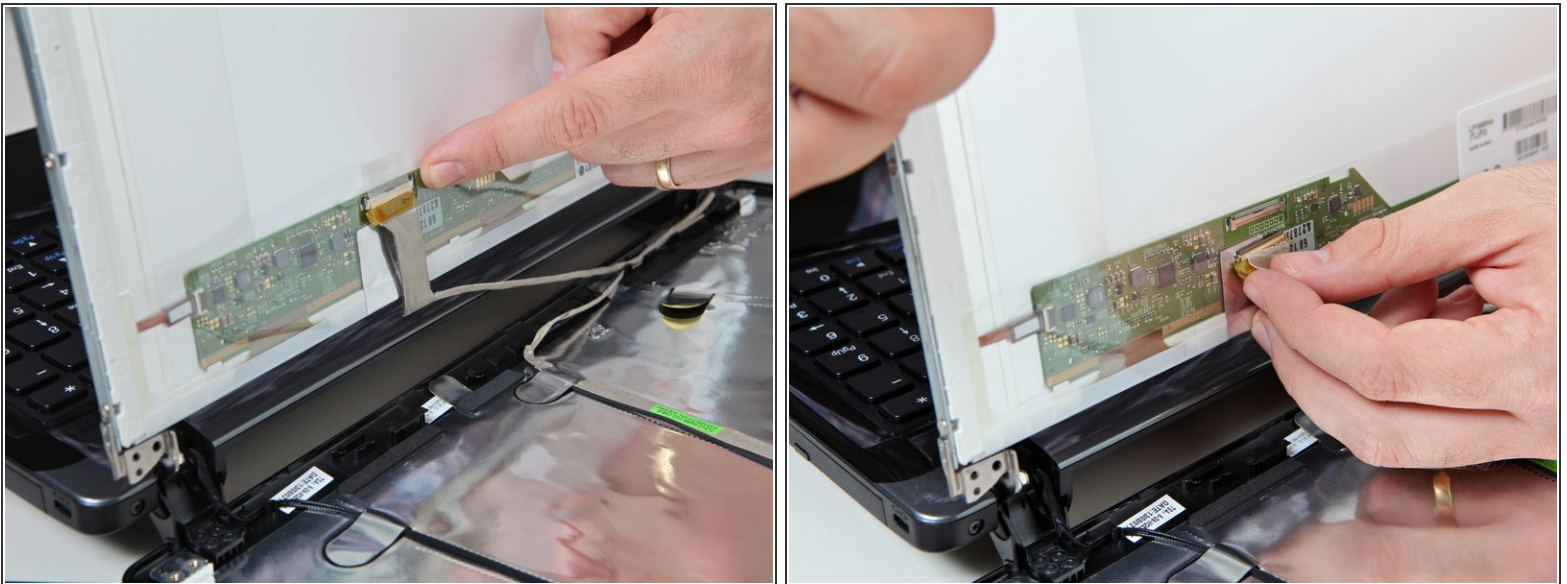
- Retirer les 4 bouchons (caches) aux angles du cadre de l'écran à l'aide d'une épingle ou la pointe d'une lame de cutter.

Step 3



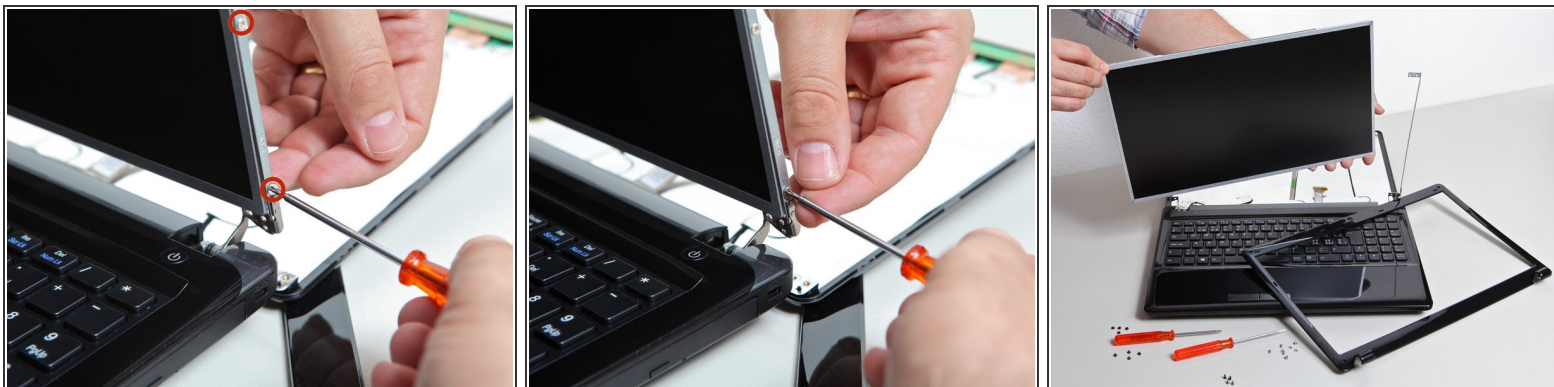
- Après avoir retiré les 4 vis, déclipsez le cadre de l'écran.
- Retirer le cadre de l'écran pour découvrir les vis se trouvant sous l'écran.
- A l'aide du tournevis Phillips 00, dévisser les 8 vis autour de l'écran qui fixent le couvercle arrière.

Step 4



- Déposez le couvercle arrière de l'écran.
- Repérez le connecteur plat de l'écran.
- Retirez le connecteur plat après avoir désengagé un petit peu la pièce de verrouillage du connecteur.

Step 5



- A l'aide du tournevis Phillips 00, dévissez, de part et d'autre, les 8 vis qui maintiennent l'écran dans le châssis.
- Vous pouvez maintenant retirer l'écran.

Pour remonter la machine, suivez les instructions ci-dessus dans l'ordre inverse.