



# SSD Festplatte von why! WDi7SSD auswechseln (Deutsch)

Ersetzen der 120GB SDD Festplatte durch eine gleiche oder eine über mehr Kapazität verfügende Festplatte.

Written By: Felice Suglia



This document was generated on 2019-09-21 03:57:49 PM (MST).

---

## INTRODUCTION

Ersetzen der 120GB SSD Festplatte durch eine gleiche oder eine über mehr Kapazität verfügende Festplatte.

---



### TOOLS:

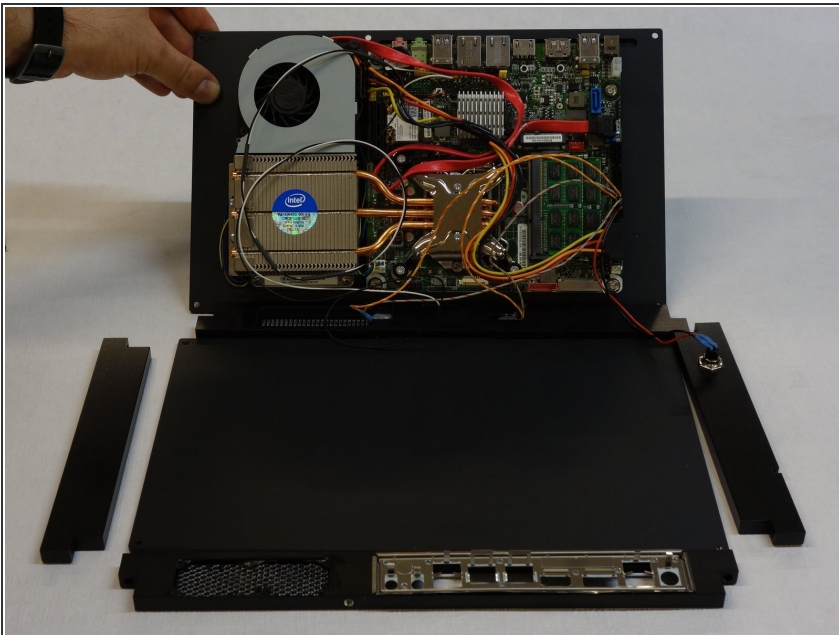
- [clé imbus 2 mm](#) (1)
  - [Phillips #2 Screwdriver](#) (1)
  - [clé imbus 1.5mm](#) (1)
-

## Step 1 — Gehäuse



- Versichern Sie sich, dass die Stromversorgung des Rechners abgeschaltet ist.
- Rechner umdrehen.
- Entfernen Sie die 6 Imbusschrauben mit einem 2mm Schlüssel.
- Legen Sie die Hinterseite, die Seite rechts und links des Gehäuses, vorsichtig nieder.

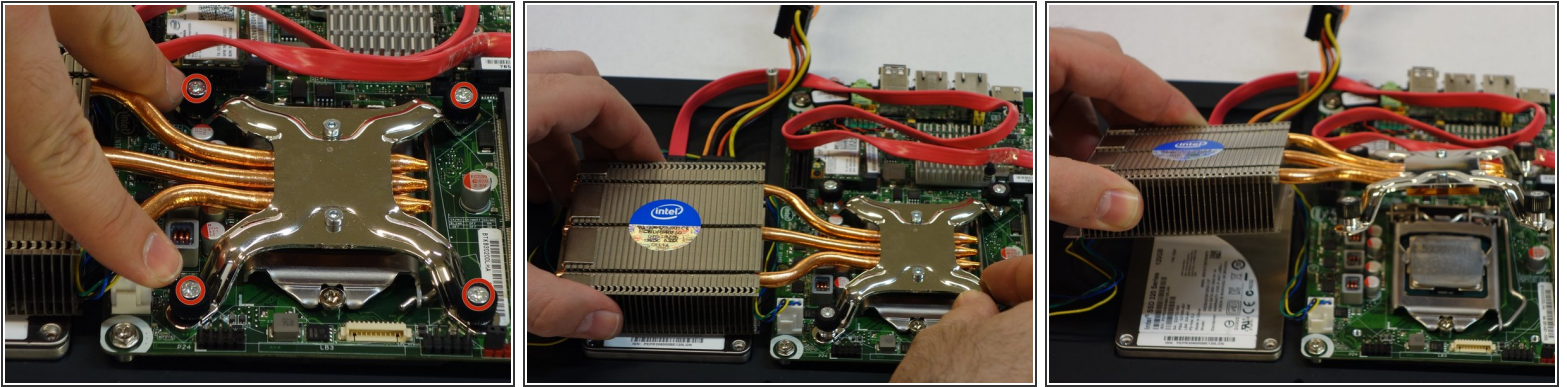
## Step 2



- Klappen Sie nun den Boden des Gehäuses, auf der alle Komponenten fixiert sind auf.

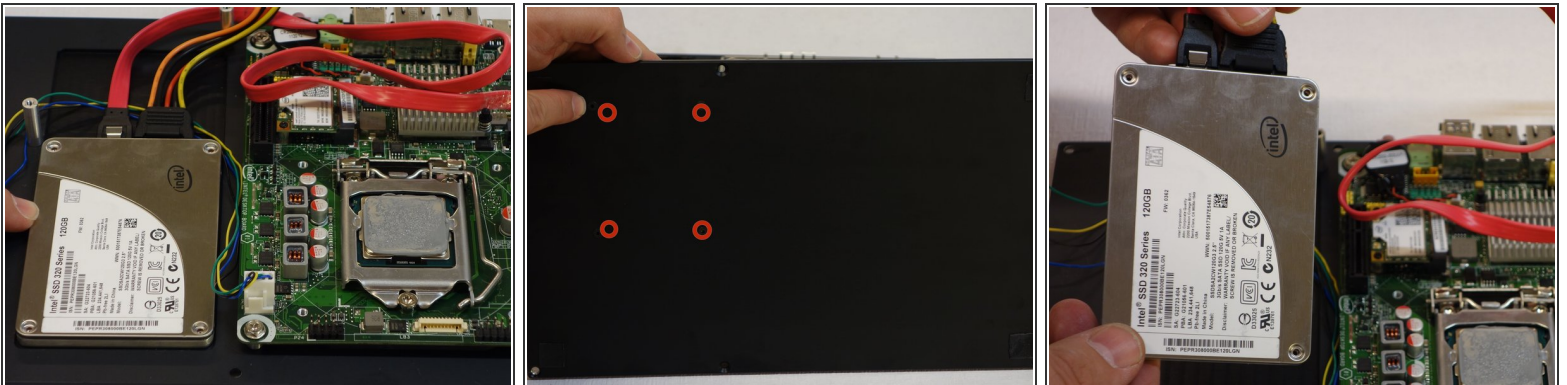


## Step 3 — SSD Festplatte



- Mit dem Schraubenzieher Phillips #2, lösen Sie die vier Befestigungen des Prozessorkühlkörpers.
- Entfernen Sie den Kühlkörper

## Step 4



- Sie haben nun die Zugriff auf die SSD Festplatte welche darunter befestigt ist.
- Drehen Sie nun den Boden des Rechners um und mittels eines 1.5 mm Imbusschlüssels lösen Sie die vier Befestigungsschrauben der SSD Festplatte.



## Step 5



- Ziehen Sie den ersten Stecker der SSD Festplatte aus, indem Sie auf die Entriegelungsfeder drücken.

## Step 6



- Ziehen Sie den zweiten Stecker der SSD Festplatte aus, indem Sie auf die Entriegelungsfeder drücken.

Für den Zusammenbau Instruktionen in umgekehrter Reihenfolge ausführen.