



# Schaltnetzteil - T56840L Elektroniksteuerung

Nach 2,5 Jahren geht bei diesem Trockner das Schaltnetzteil der elektronischen Steuerung defekt - das Gerät macht plötzlich keinen Muxer mehr. Schlussendlich gehen zwei Bauteile im Wert von 3 EUR kaputt!

Written By: Martin Schleiermacher



## INTRODUCTION

Für diese Reparatur benötigen Sie einfaches Werkzeug, grundsätzliche Fähigkeiten Geräte zu zerlegen und wieder zusammen zu bauen, Sie müssen löten können. wenn Sie die Bauteile haben dauert die Reparatur ca. eine Stunde.

Dank einiger Pioniere im Forum "Mikrocontroller.net", die das Problem ermittelt und die Lösung erarbeitet haben <http://www.mikrocontroller.net/topic/261...> konnte ich unseren Trockner selbst und kostengünstig reparieren! Vielen Dank.



### TOOLS:

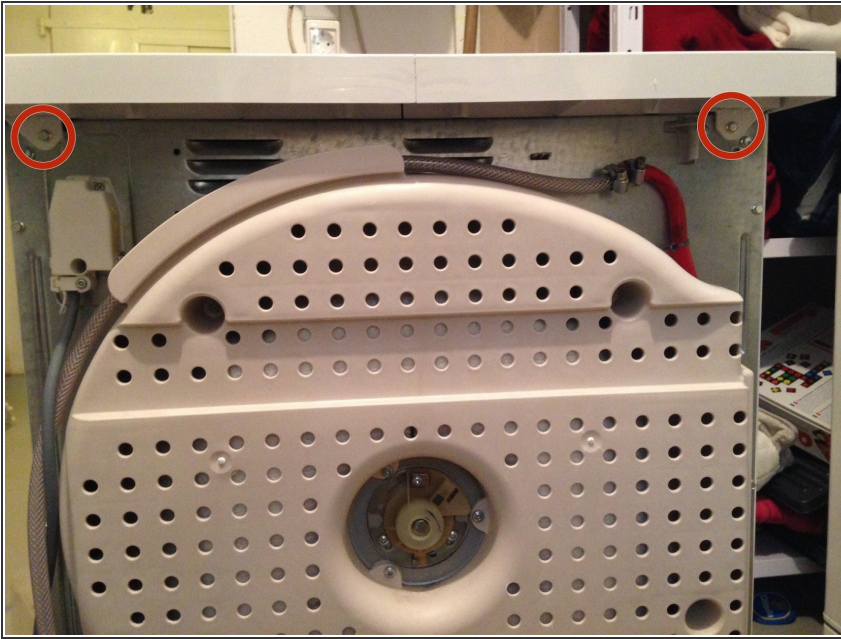
- [PH2 Schraubendreher](#) (1)
- [Seitenschneider](#) (1)
- [T20 Torx Schraubendreher](#) (1)
- [7mm Stechschlüssel/Schraubendreher](#) (1)



### PARTS:

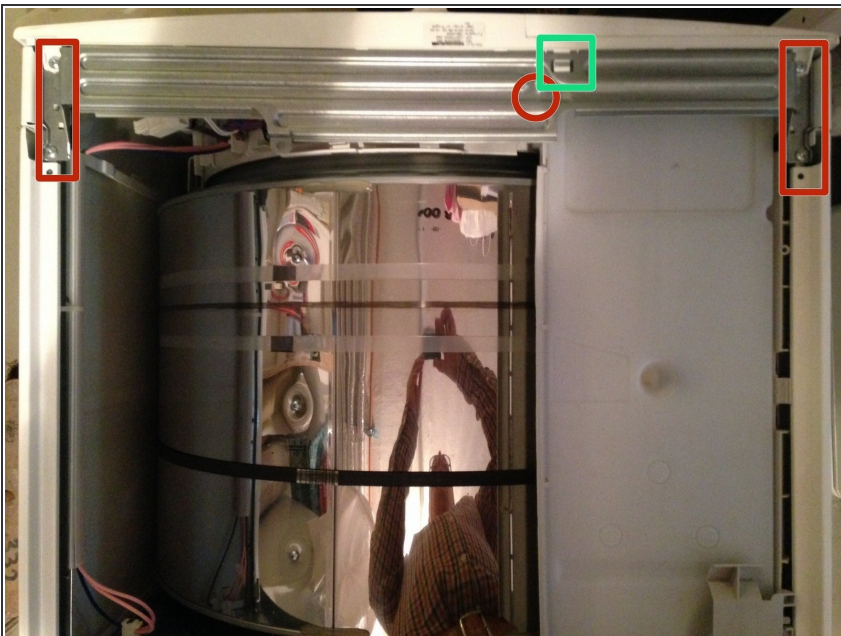
- [Spannungsregler LNK304GN](#) (1)
- [47ohm, 3W Drahtwiderstand](#) (1)

## Step 1 — Schaltnetzteil - T56840L Elektroniksteuerung



- Entfernen Sie die Deckplatte des Trockners. Dazu sind zwei Sechskantschrauben, Schlüsselweite 7mm (im Bild oben recht und oben links) zu entfernen und dann der Deckel nach hinten schieben und gleichzeitig abheben (der Deckel ist vorne mit zwei Haken eingehängt)

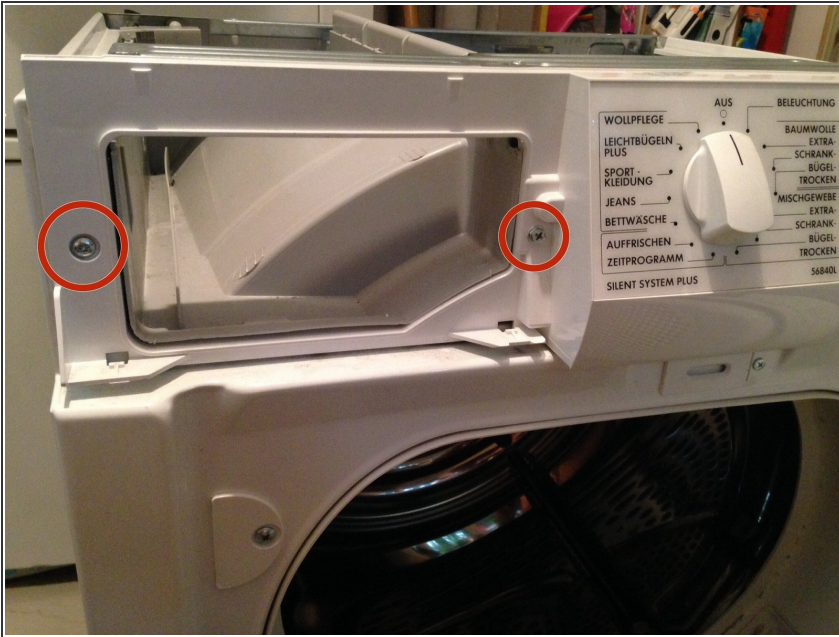
## Step 2



- Das Versteifungsblech ist mit 5 Schrauben zu entfernen (rote Markierungen)
- Dann ist dieses mit einen Clip vorsichtig von der Frontplatte zu trennen (grüne Markierung)



### Step 3



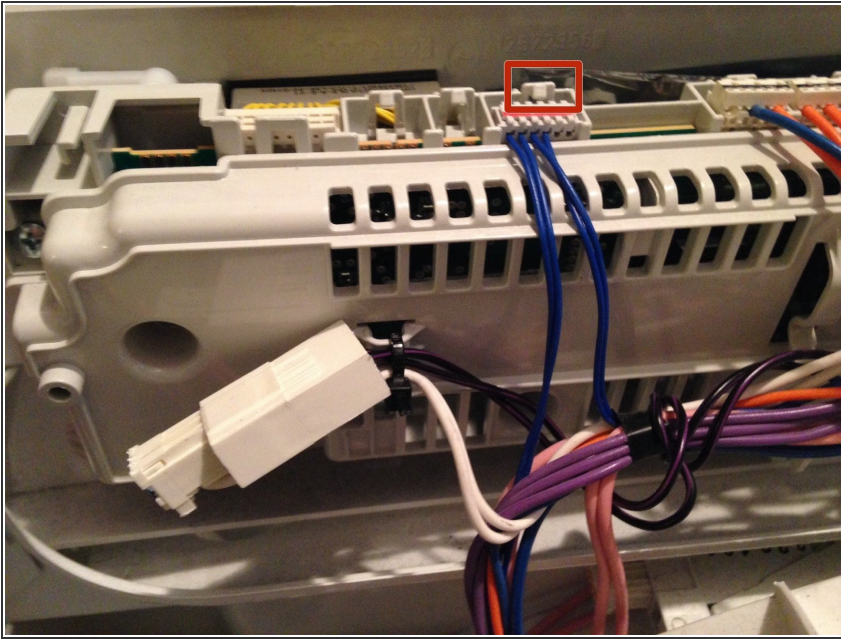
- Der Kondenzwasser Tank ist herauszunehmen
- Die Frontplatte ist mit zwei weiteren Schrauben zu lösen

## Step 4



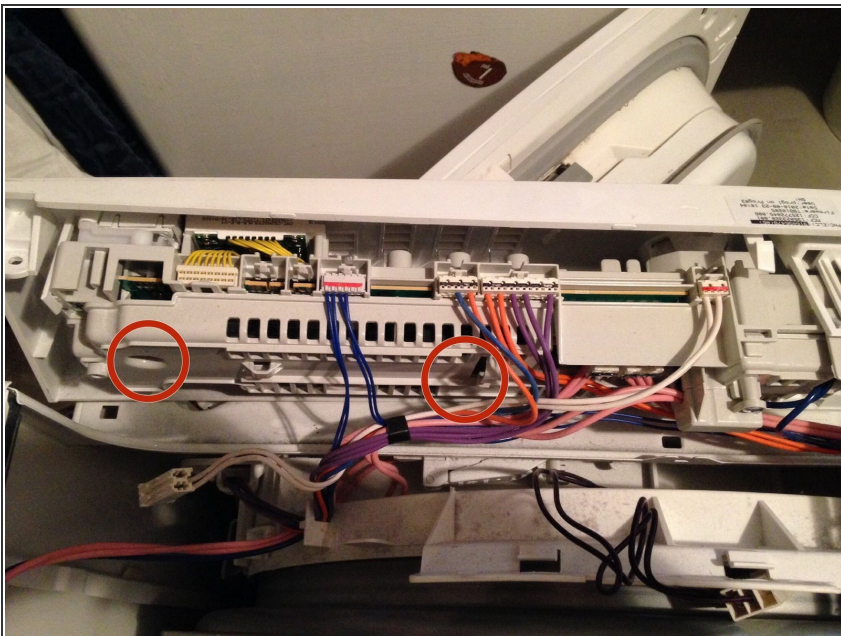
- Der Abdeckschutz der Steuerung ist zuerst auf der einen Seite (ca. Mitte des Gerätes) zu lösen.
- Mit einem kleinen Schraubendreher den Clip einrücken und die Abdeckung leicht anheben
- Dann die ganze Abdeckung weiter anheben und gleichzeitig nach hinten (weg von der Frontplatte) schieben (auf der anderen Seite ist die Abdeckung in eine Führung eingeschoben)

## Step 5



- Dann sind die Stecker auf die Platine abziehen. Dazu sind die Sicherungsclips leicht wegzubiegen
- Der Kabelbinder ist wegzuschneiden
- Der Stecker der Netzzuleitung ist unter einer separaten Abdeckkappe zu finden. Hier ist diese zuerst zu entfernen (ist ein wenig kriffig)

## Step 6



- Jetzt ist die Abdeckung der Platine zu entfernen: Dazu sind lediglich die beiden tiefliegenden Schrauben zu entfernen (der Steuergeräte Träger muss nicht von der Frontplatte gelöst werden um die Platine auszubauen)

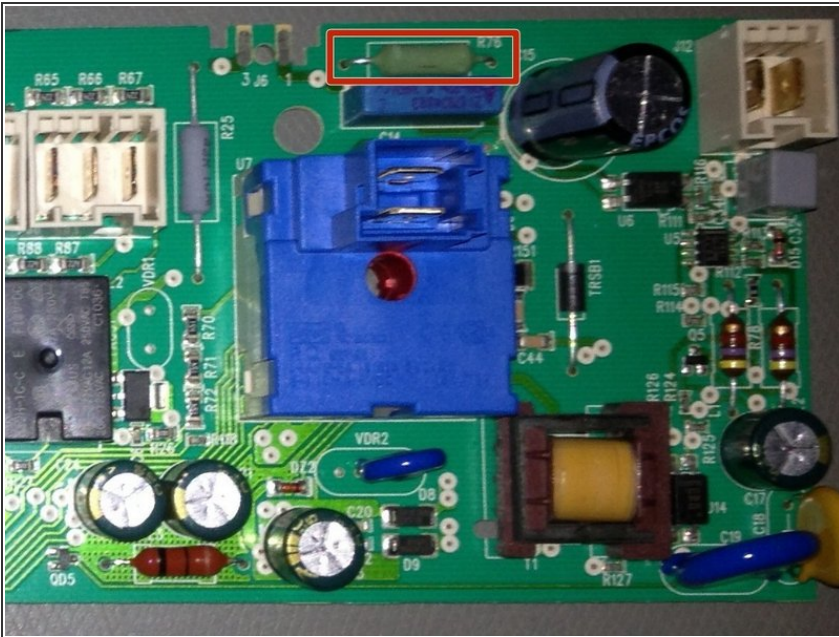


## Step 7



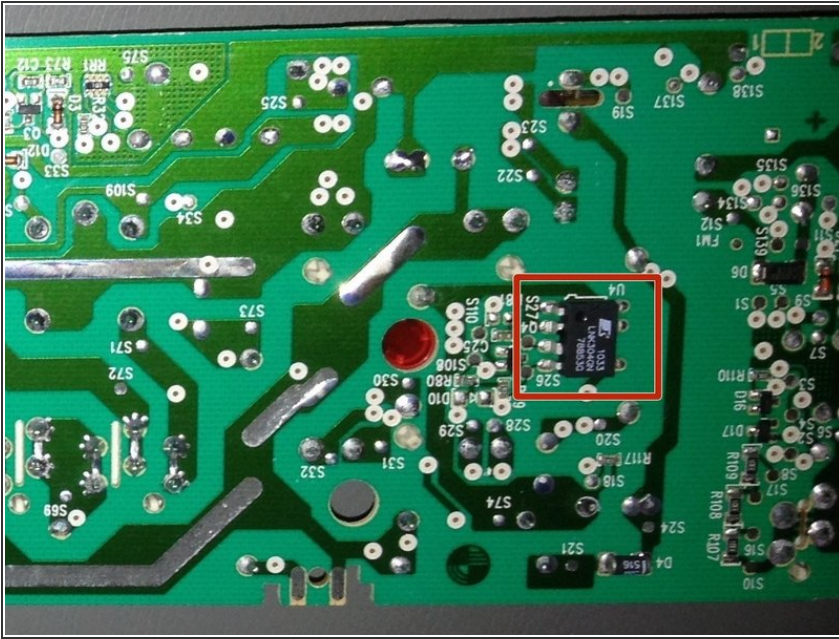
- Ausbau der Platine:
- Ungefähr in der Mitte der Platine befindet sich noch eine Kreuzschlitzschraube, die entfernt werden muß.
- Nun sind die Clips rund um die Platine leicht abzuheben und gleichzeitig die Platine anzuheben.

## Step 8



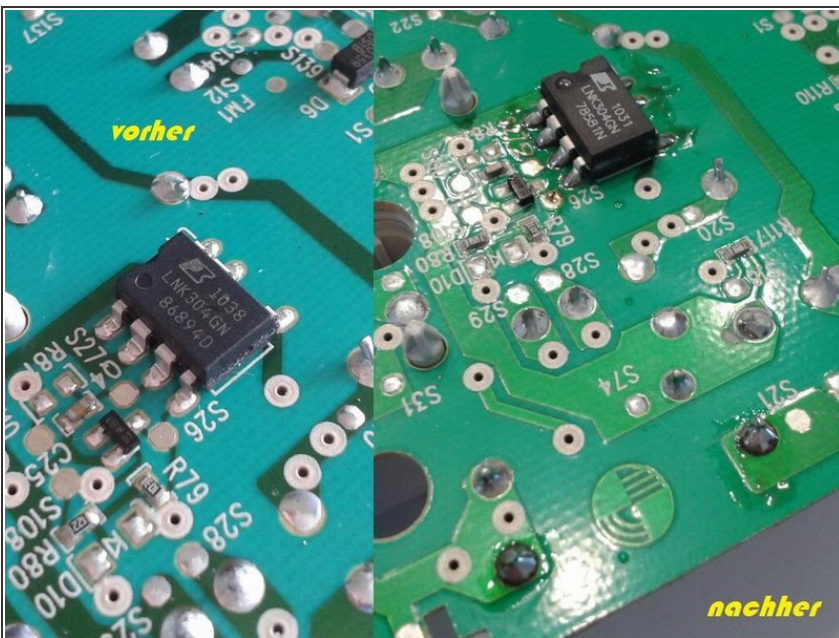
- Ist Platine ausgebaut, sind die beiden Bauteile auszulöten
- Der Drahtwiderstand

## Step 9



- Der Spannungswandler befindet sich auf der Rückseite
- Mit einem feinen Saitenschneider können auch die Anschlussbeine abgeknipst werden. Achtung: Dabei können aber die Lötunkte auf der Platine abgehoben werden!

## Step 10



- Ich habe bleifreies Lötzinn verwendet, da Industrieplatten gerne ebenfalls bleifrei verlötet werden

Und nun wird alles in umgekehrter Reihenfolge wieder zusammengebaut.

Viel Erfolg!