



SuperTooth Buddy Austausch des Akkus

Austausch des Akkus bei der Freisprecheinrichtung SuperTooth buddy.

Written By: markus1980wien



INTRODUCTION

Austausch des Akkus bei der Freisprecheinrichtung SuperTooth buddy.



TOOLS:

- [Essential Electronics Toolkit](#) (1)
-

Step 1 — Akkus



- Vorsichtig die aufgeklebte Abdeckung abheben.

Step 2



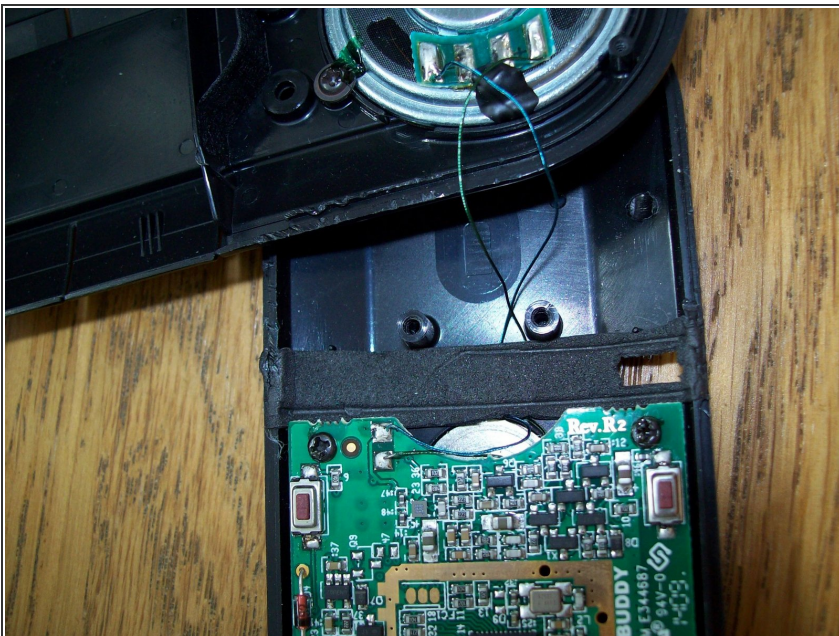
- Die beiden Schrauben rechts lösen.
- links neben der grünen Taste befindet sich auch noch eine kleine Schraube

Step 3



- Auf der Rückseite befinden sich auch noch zwei Schrauben die gelöst werden müssen

Step 4



- Vorsicht beim Abheben des Deckels um die beiden dünnen Lautsprecherkabel nicht zu beschädigen.
- Die beiden Schrauben mit denen die Platine festgeschraubt ist vorsichtig lösen.
- Der Akku befindet sich unter der Platine

Step 5



- Ersatzakku im Internet bestellen.
- Li-ION 3.7V 650mAh 2.41 Wh
- Darauf achten dass der neue Akku die selben Ausmaße hat, wie der alte. (Bei mir waren das ca 50mm x 30mm x 4mm).

To reassemble your device, follow these instructions in reverse order.