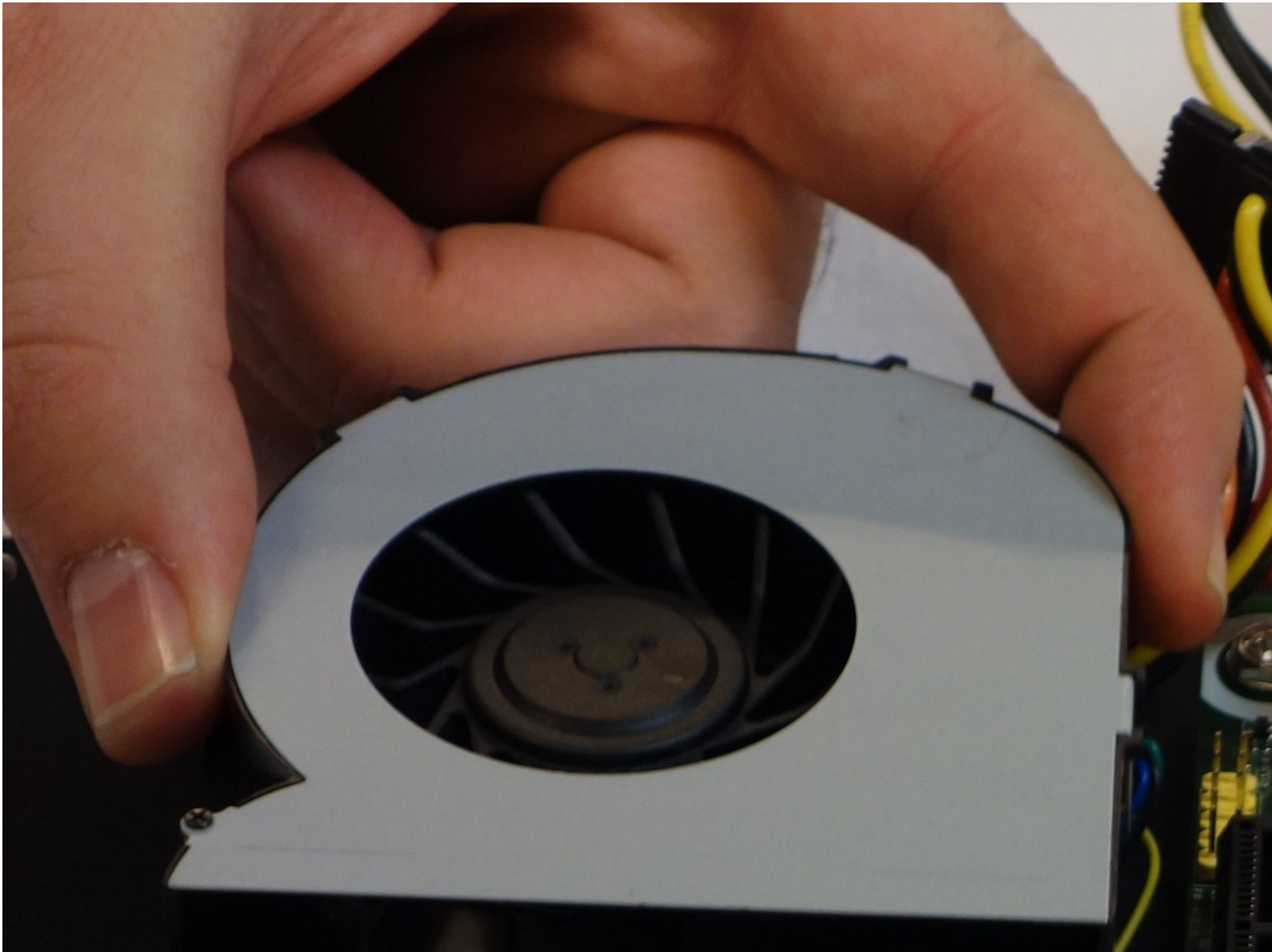




Ventilator von why! WDi7SSD auswechseln (Deutsch)

Verwenden Sie dieses Tutorial um den Ventilator auszuwechseln oder zu säubern.

Written By: Felice Suglia



INTRODUCTION

Das Auswechseln des Ventilators bedeutet das dieser ausgefallen ist oder Lärm verursacht. Im ersten Fall, können weitere Komponenten schwerwiegend beschädigt worden sein (Hauptsächlich der Prozessor wegen Erhitzung).



TOOLS:

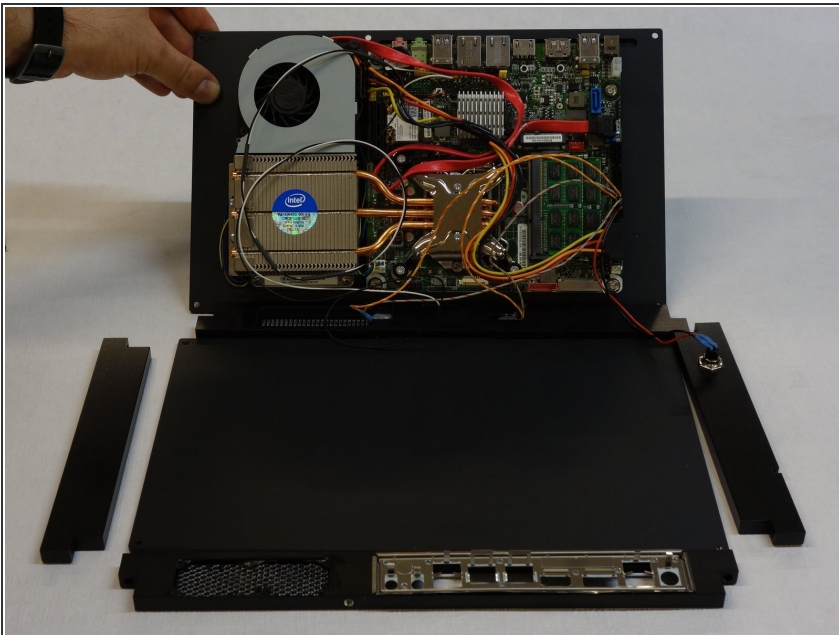
- [clé imbus 2 mm](#) (1)
 - [Phillips #2 Screwdriver](#) (1)
-

Step 1 — Gehäuse



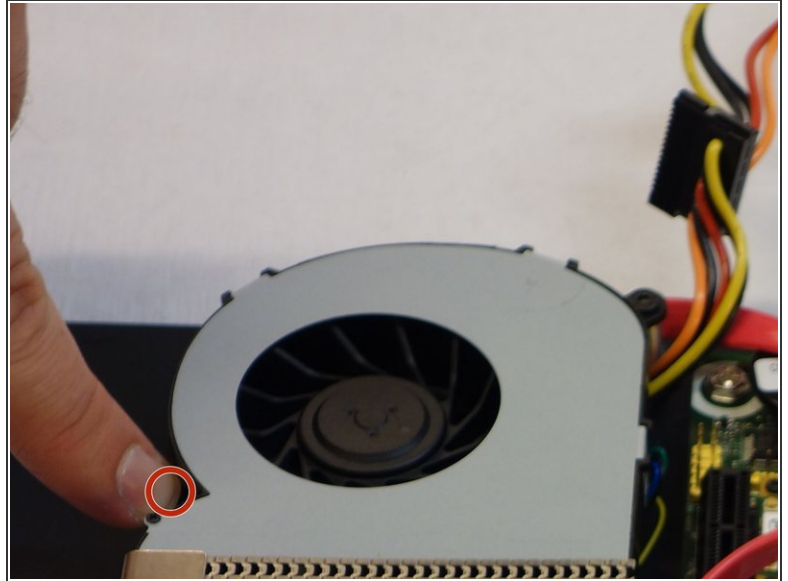
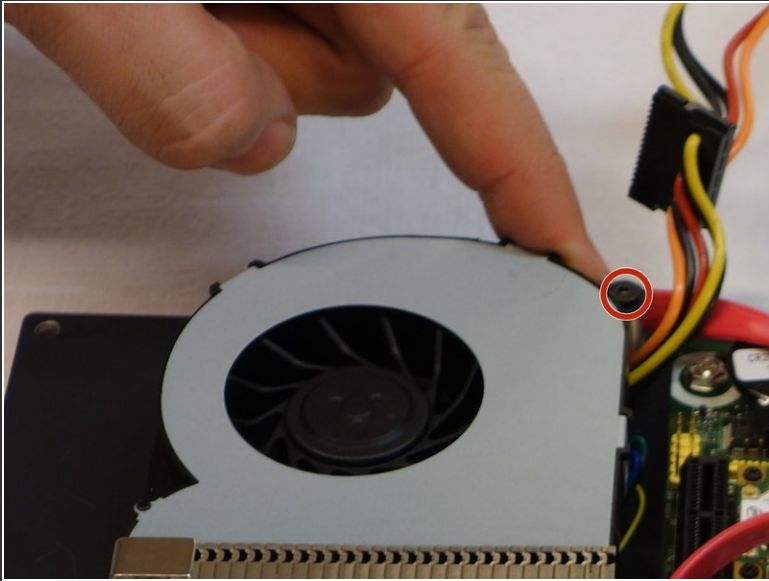
- Versichern Sie sich, dass die Stromversorgung des Rechners abgeschaltet ist.
- Rechner umdrehen.
- Entfernen Sie die 6 Imbusschrauben mit einem 2mm Schlüssel.
- Legen Sie die Hinterseite, die Seite rechts und links des Gehäuses, vorsichtig nieder.

Step 2



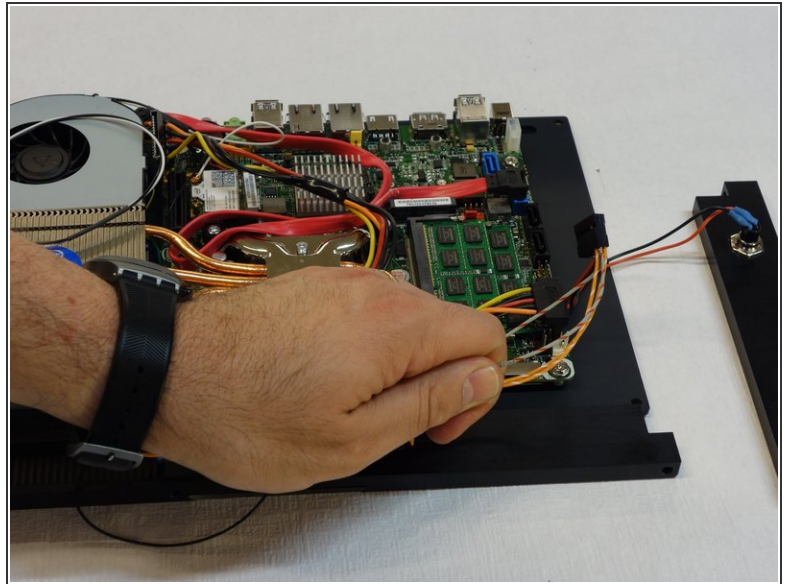
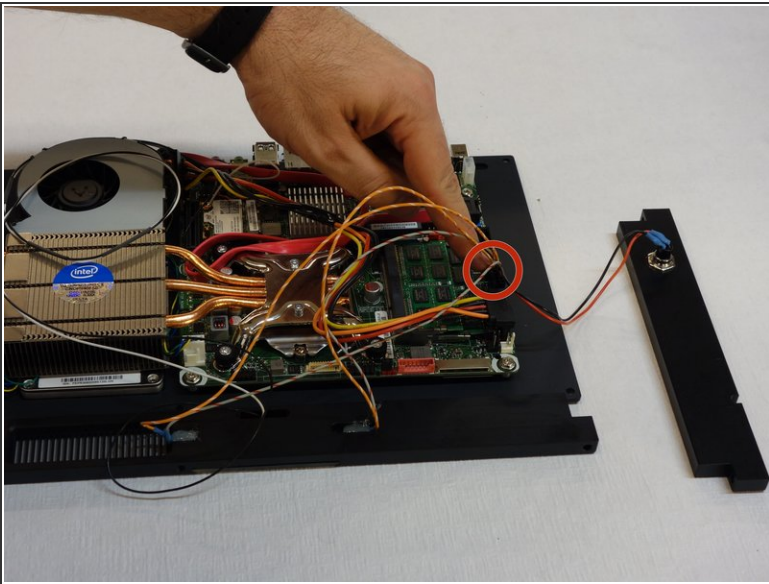
- Klappen Sie nun den Boden des Gehäuses, auf der alle Komponenten fixiert sind auf.

Step 3 — Ventilator



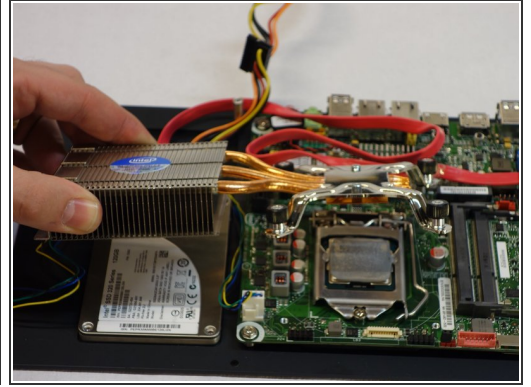
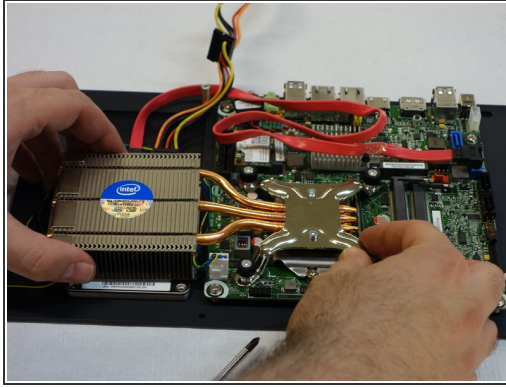
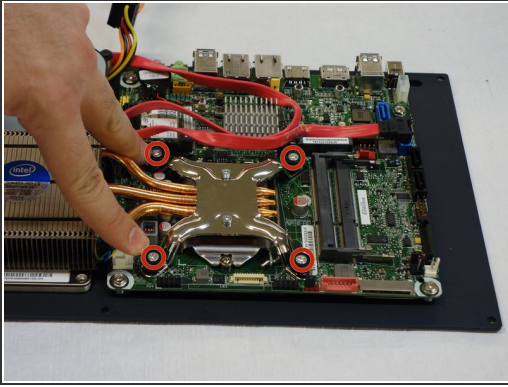
- Legen Sie die Platte des Gehäuses nieder und lösen Sie die 2 Schrauben mit dem Schraubenzieher Phillips #2

Step 4



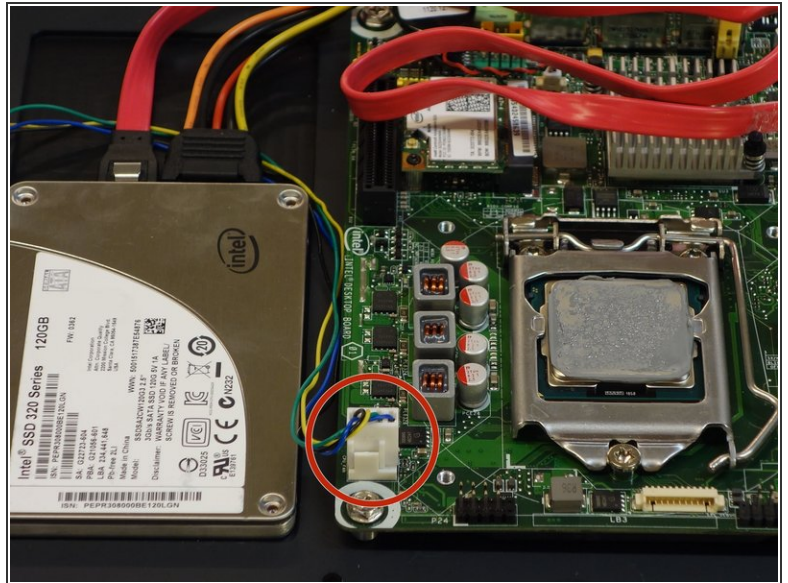
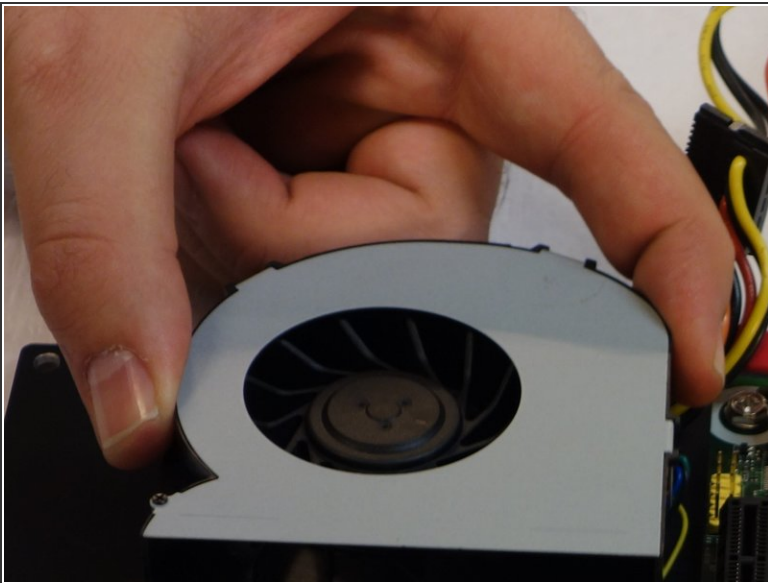
- Ziehen Sie den Stecker, der unter anderem die LED's der Frontplatte mit Strom versorgt aus.
- Entfernen Sie den Stecker und sein Kabel.

Step 5



- Mit dem Schraubenzieher Phillips #2 lösen Sie die 4 Befestigungsschrauben des Prozessorkühlkörpers.
- Legen Sie nun das Kühlungsagregat des Prozessors und der Festplatte nieder.

Step 6



- Lésen Sie nun sanft den Ventilator von seinem Gehäuse.
- Entfernen sie nun den Stromversorgungsstecker des Ventilators.

Für den Zusammenbau die Instruktionen in umgekehrter Reihenfolge ausführen.