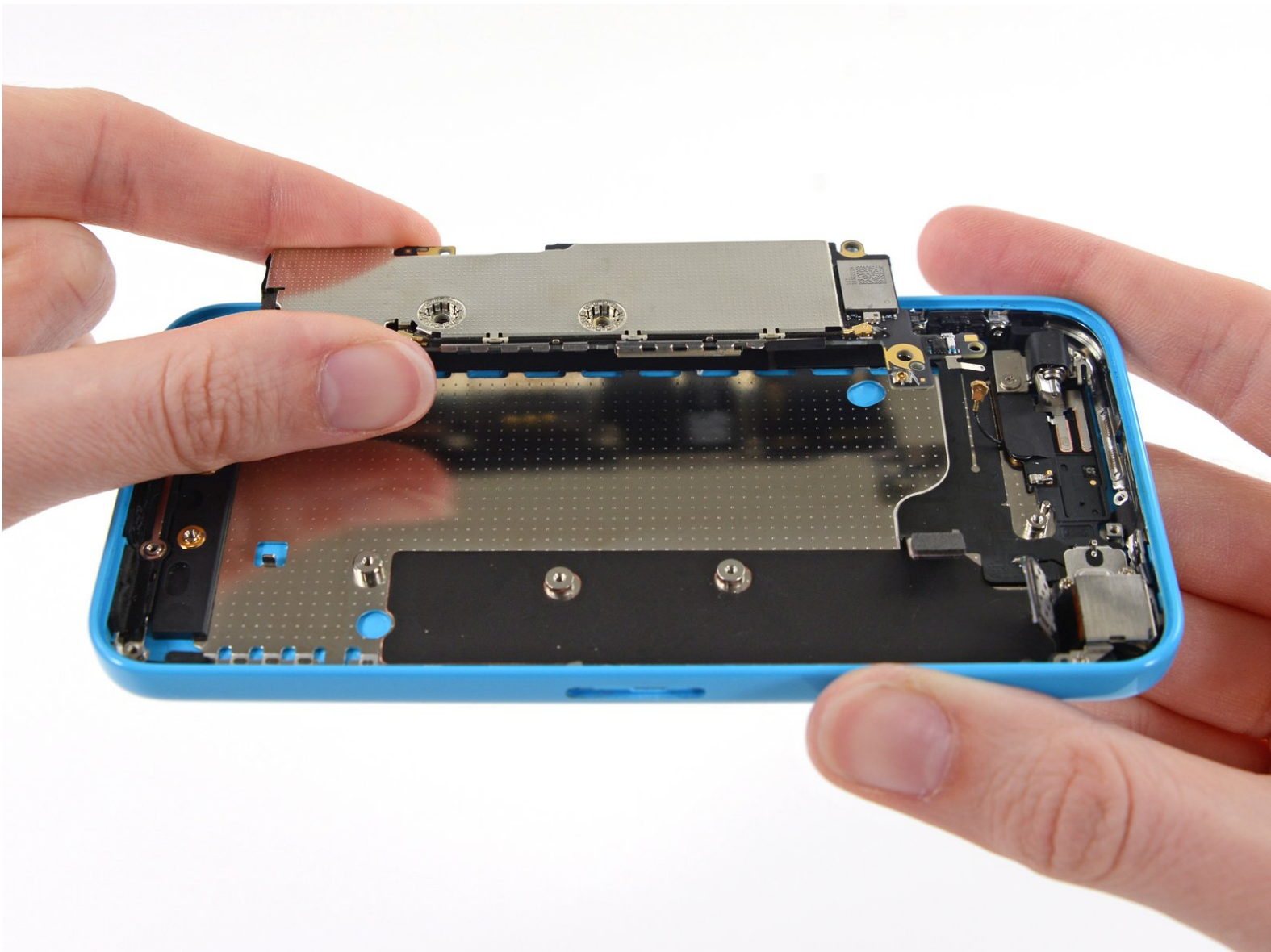




# iPhone 5c Logic Board ersetzen

Prereq für rear case guide

Written By: Nina Steinhäuser

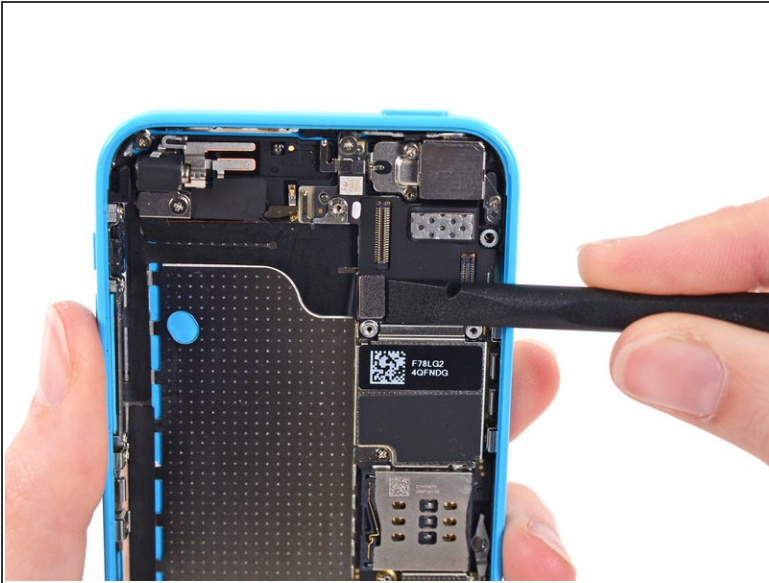




## TOOLS:

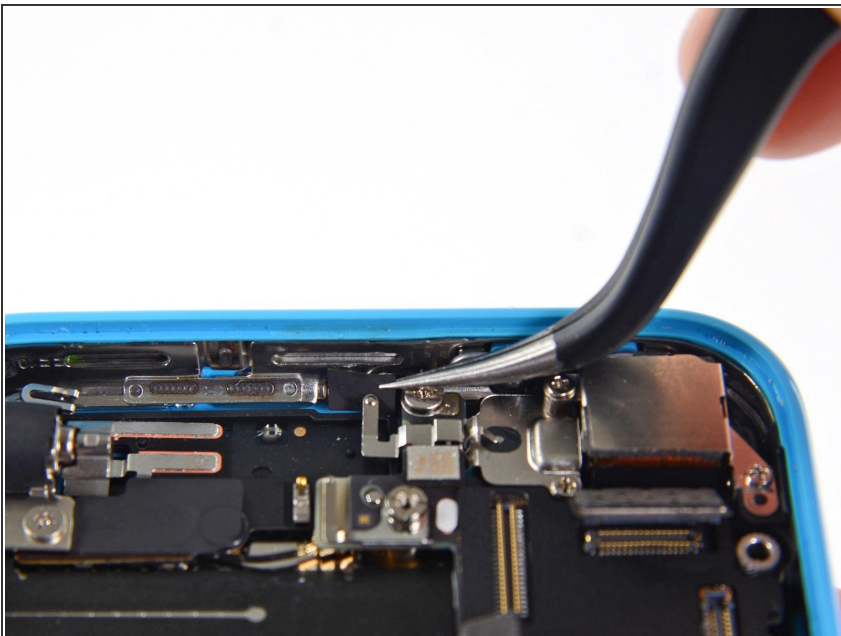
- [Spudger](#) (1)
  - [Tweezers](#) (1)
  - [Phillips #000 Screwdriver](#) (1)
-

## Step 1 — Logic Board



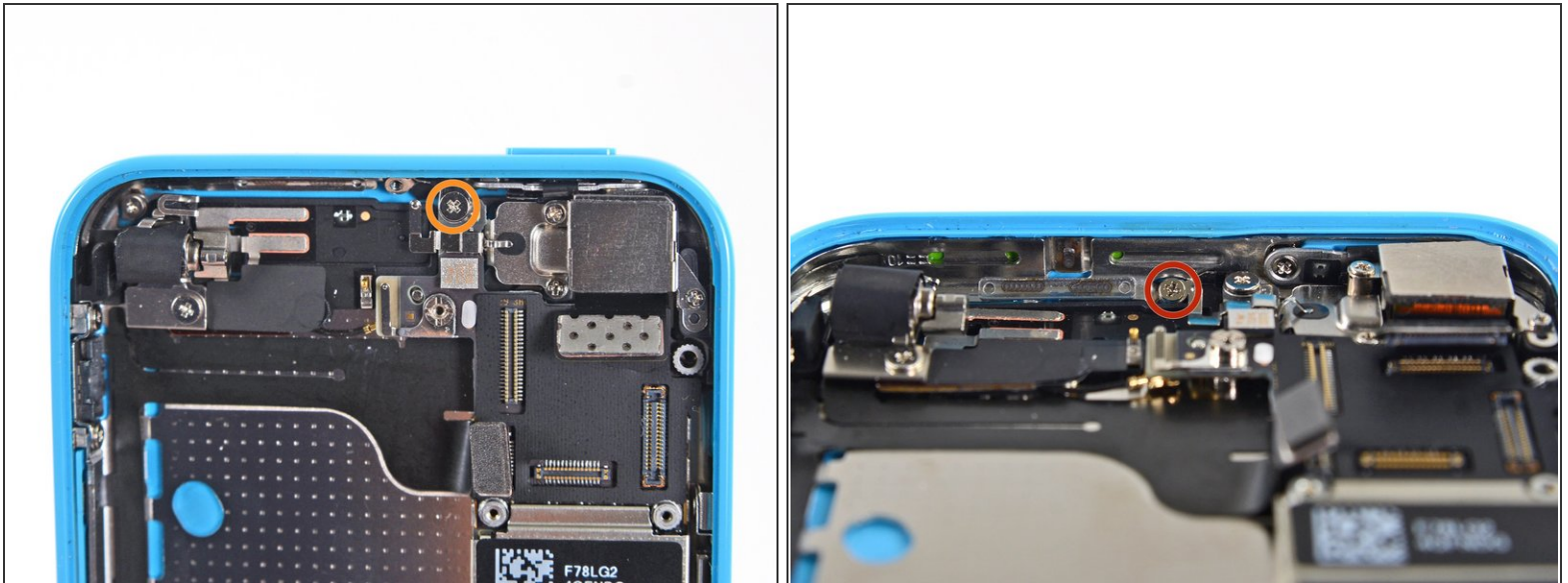
- Trenne mit dem flachen Ende eines Spudgers den Kabelstecker der Audiosteuerung von seiner Fassung auf dem Logic Board.
- Trenne den Kabelstecker der hinteren Kamera von seiner Fassung auf dem Logic Board.

## Step 2



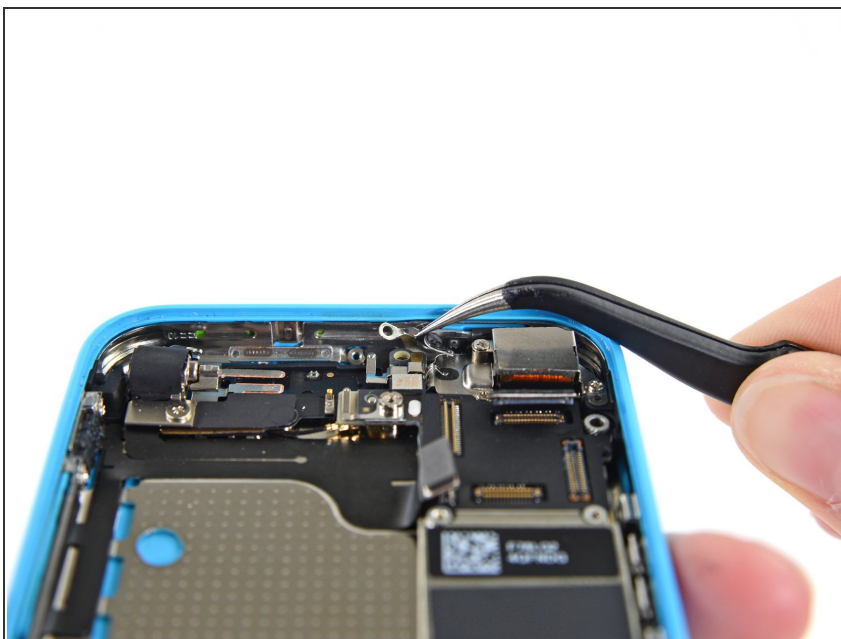
- Möglicherweise verdeckt ein kleines Stück Tape denn Erdungswinkel des Logic Boards. Wenn dies der Fall ist, entferne das Tape mit einer Pinzette.

### Step 3



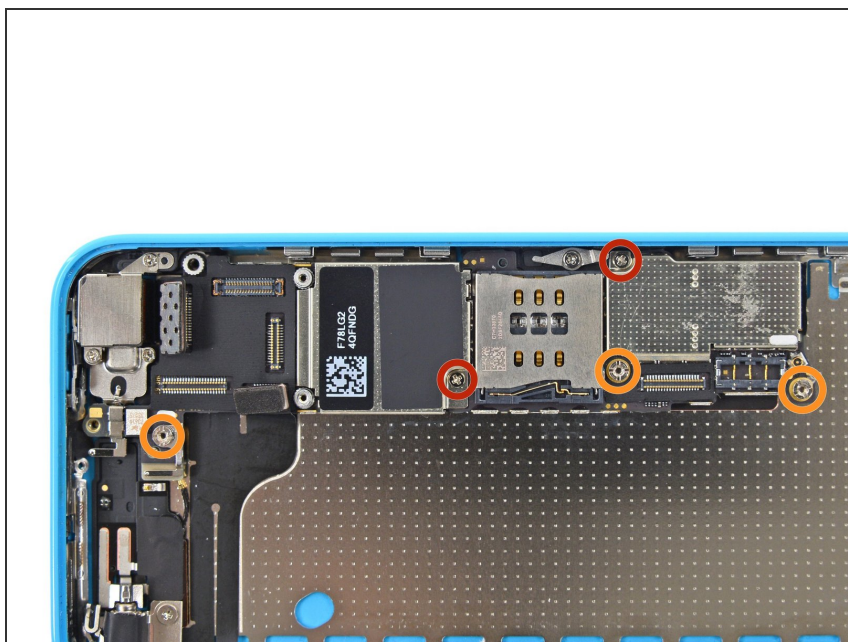
- Entferne die folgenden Schrauben, mit denen der Erdungswinkel des Logic Boards am hinteren Gehäuse festgemacht ist:
  - 1,2 mm Kreuzschlitzschraube (Phillips #000) in der oberen Seitenwand
  - 2,5 mm Kreuzschlitzschraube (Phillips #000)

### Step 4



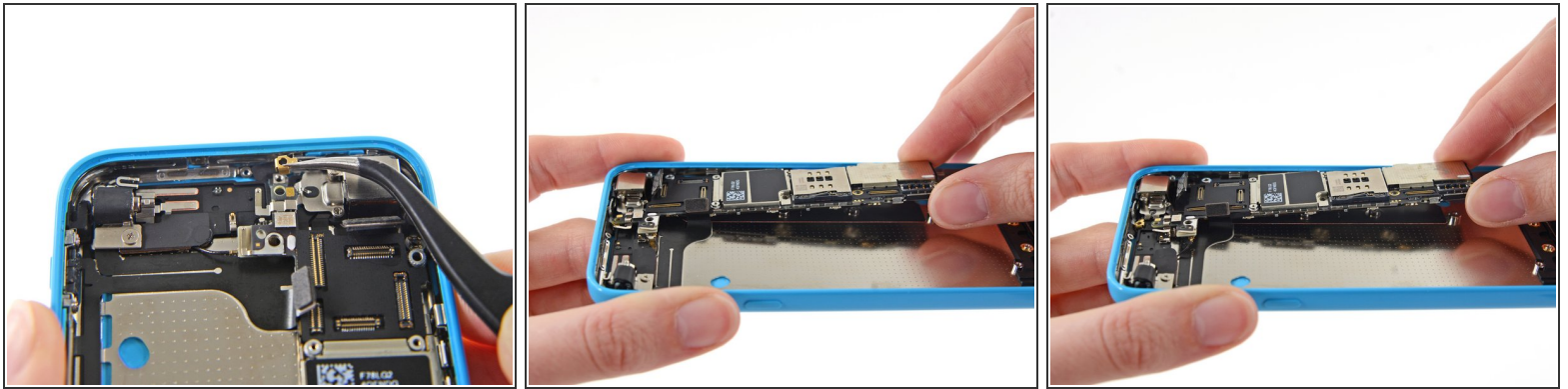
- Entferne den Erdungswinkel des Logic Boards mit einer Pinzette.

## Step 5



- Entferne die folgenden Schrauben, mit denen das Logic Board am hinteren Gehäuse festgemacht ist:
  - Zwei 2,3 mm Kreuzschlitzschrauben
  - Drei 2,7 mm Abstandshalter
- ⓘ Diese Schrauben weisen ein Phillips Bitmuster auf, aber wir denken, dass das beste Werkzeug ein 2,5 mm Flachkopfschraubenzieher ist.
- ★ Wenn du die Abstandshalter wieder eindrehst, ist es hilfreich, für den Anfang die spitze Seite eines Spudgers zu benutzen.

## Step 6



- Halte das Smartphone horizontal und hebe das untere Ende des Logic Boards weit genug hoch, dass du es ergreifen kannst.
- Ziehe das Logic Board weit genug weg von der hinteren Kamera, um die goldene Kontaktkappe unter dem oberen Ende des Logic Boards offenzulegen.
- Entferne die goldene Kontaktkappe vom Gewinde im hinteren Gehäuse und lege zur Seite.

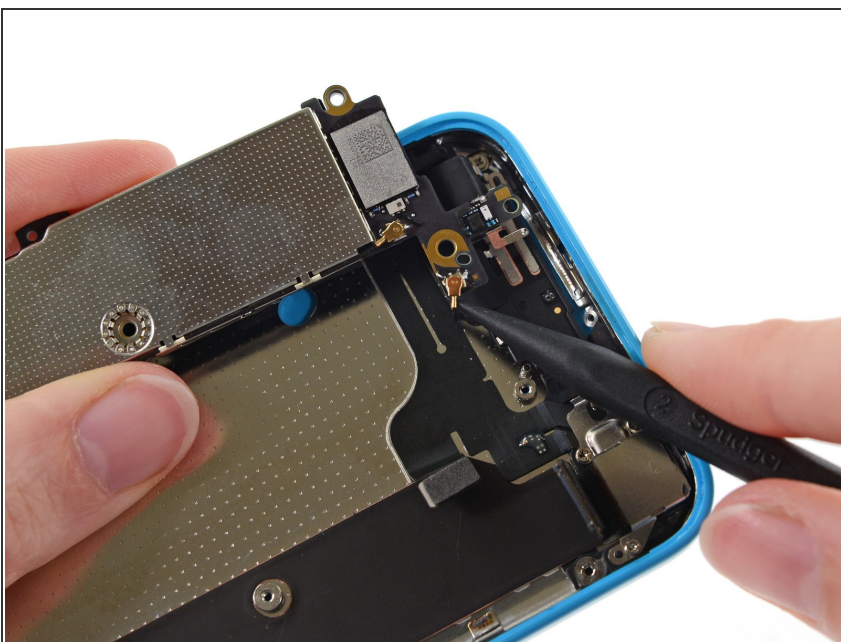
## Step 7



- Klappe das Logic Board nach oben Richtung der Lautstärkeregler, um die Antennenverbindung offenzulegen.

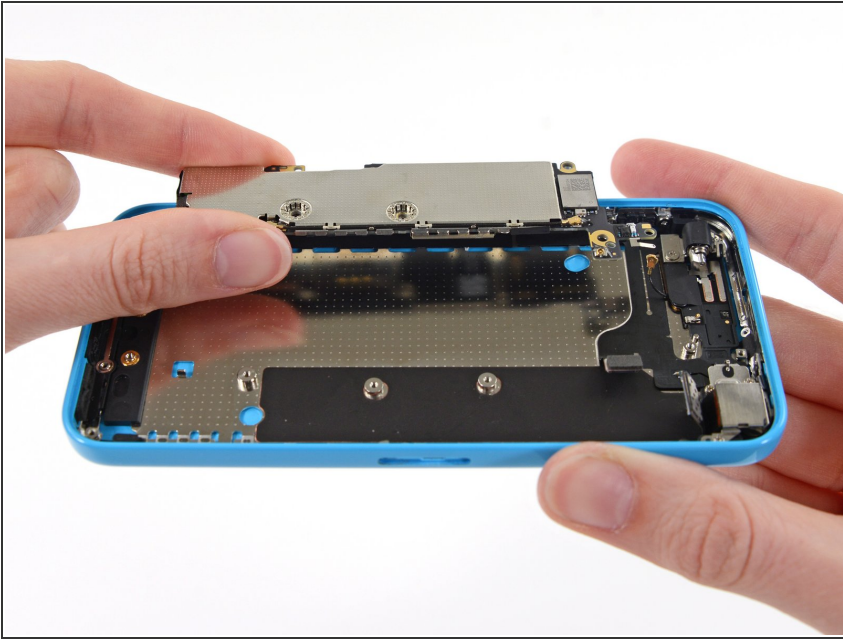
⚠ Versuche noch nicht, das Logic Board vom hinteren Gehäuse zu entfernen, da es noch durch ein Antennenkabel auf der Rückseite verbunden ist.

## Step 8



- Trenne die Antennenverbindung von der Rückseite des Logic Boards.

## Step 9



- Entferne das Logic Board vom hinteren Gehäuse.

Arbeite die Schritte in umgekehrter Reihenfolge ab, um dein Gerät wieder zusammenzubauen.