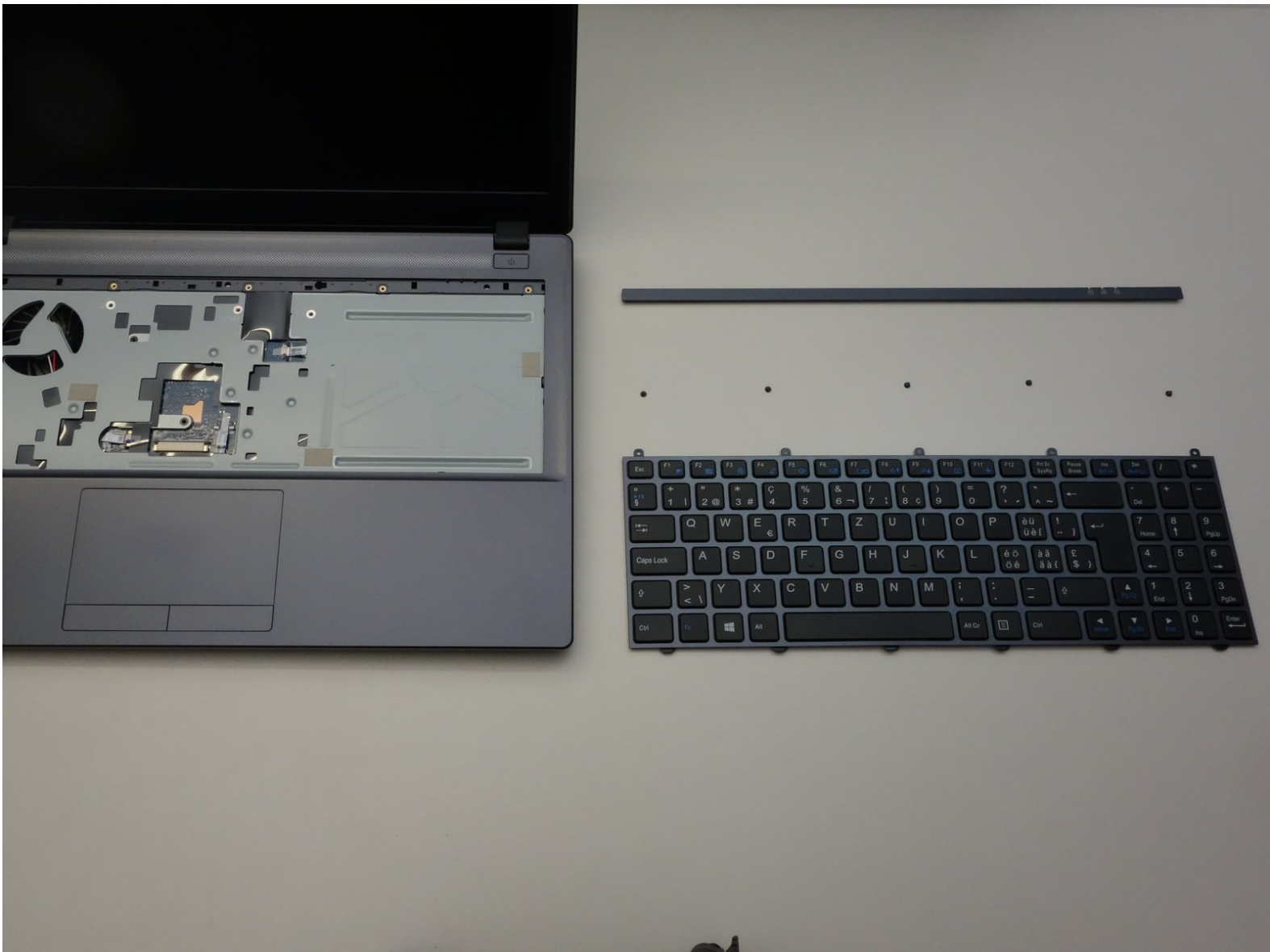




why! W650SZ Remplacement du clavier

Remplacement du clavier.

Written By: Felice Suglia



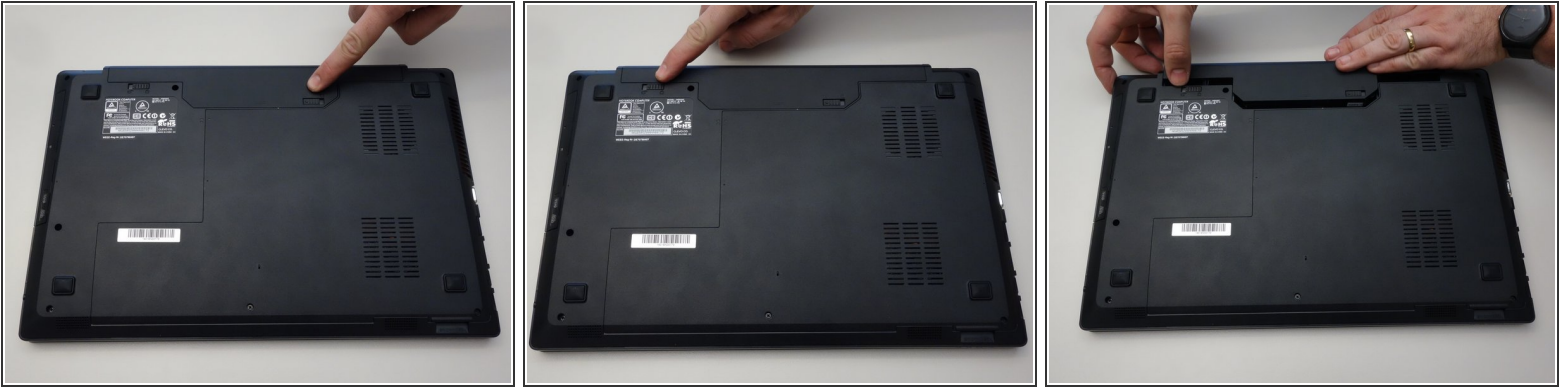
**TOOLS:**

- [Phillips #0 Screwdriver](#) (1)

**PARTS:**

- [Pièces détachées pour W650SZ CH](#) (1)
- [Pièces détachées pour W650SZ EU](#) (1)

Step 1 — la batterie



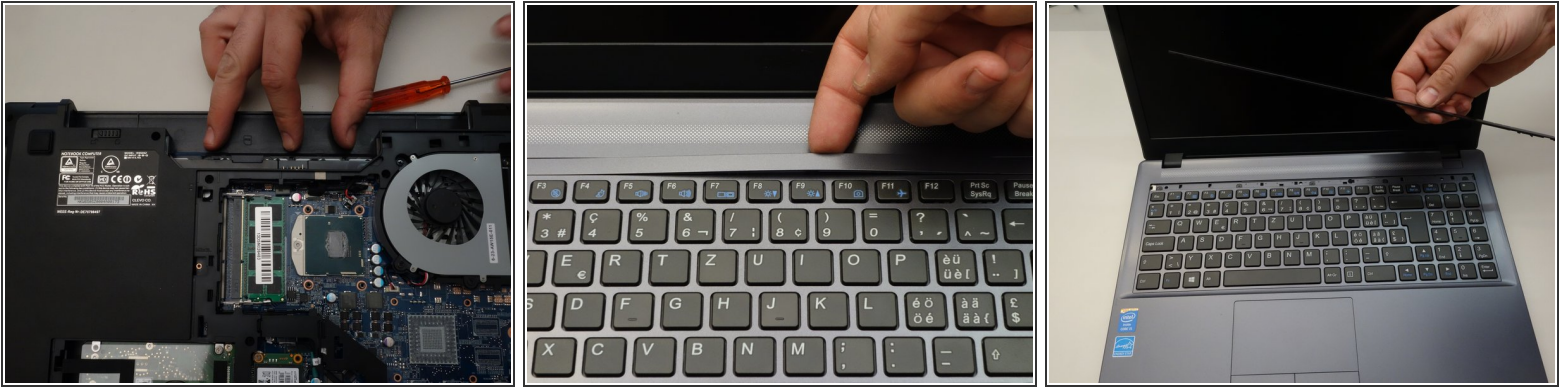
- Déverrouiller le loquet de fixation de la batterie.
- Déverrouiller le verrou de fixation de la batterie situé à gauche.
- Retirer le bloc accumulateur de son logement.

Step 2 — Accès aux principaux composants



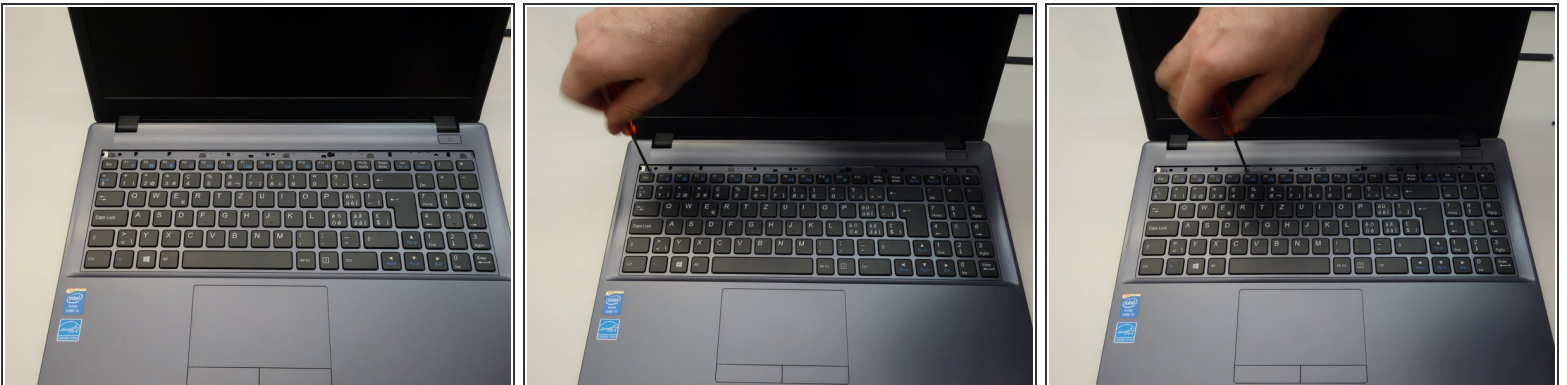
- À l'aide du tournevis Philips #0, dévisser les 2 vis du capot inférieur.
- On peut maintenant retirer le couvercle.

Step 3 — Remplacement du clavier



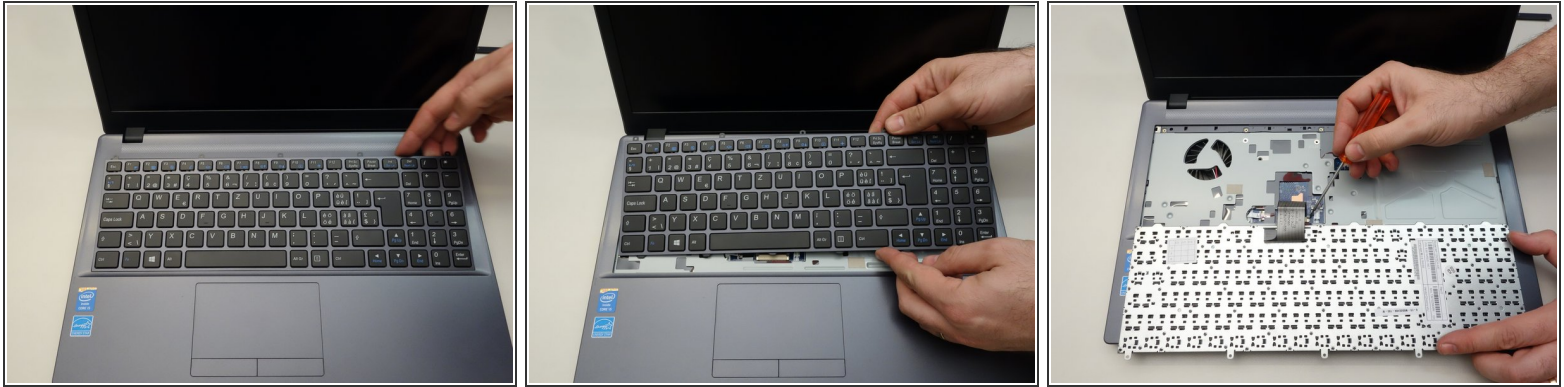
- Pressez délicatement aux points indiqués afin de libérer la barrette qui recouvre les LED.
- Retournez le laptop, puis dégagez la barrette qui recouvre les LED.
- Finalement enlevez complètement cette barrette.

Step 4



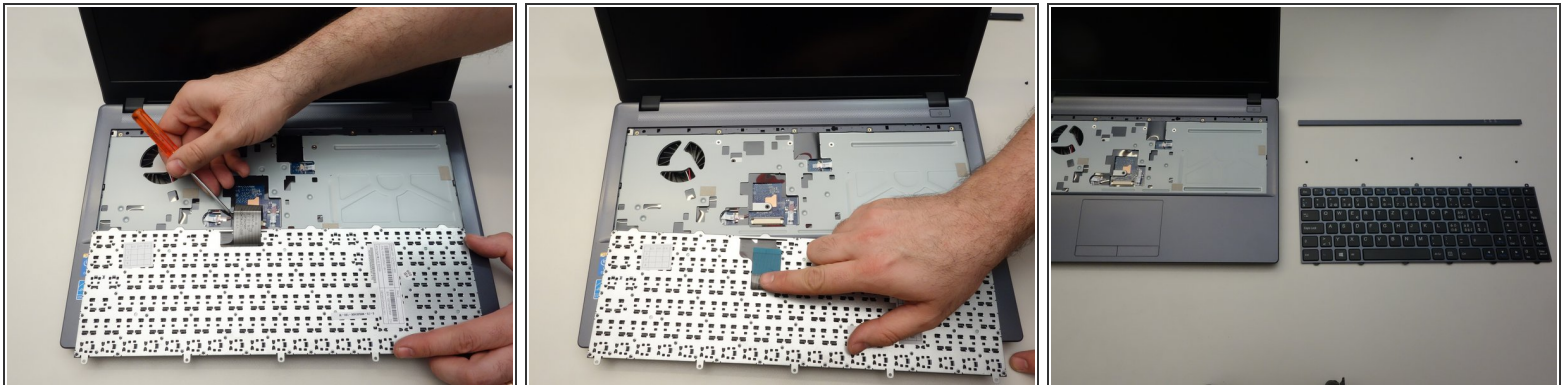
- Les cinq vis qui ammarrent le clavier apparaissent alors.
- Commencez par dévisser la première vis.
- Puis les vis restantes (2-5).

Step 5



- Dégagez maintenant doucement le clavier.
- Puis renversez le.
- Libérez maintenant en vous aidant d'un tourne-vis le câble du clavier à droite.

Step 6



- Puis libérez-le à gauche.
- Une fois le câble de connexion retiré de son connecteur,
- soulevez délicatement le clavier hors de son emplacement.

Pour le remontage, suivez les instructions dans l'ordre inverse.