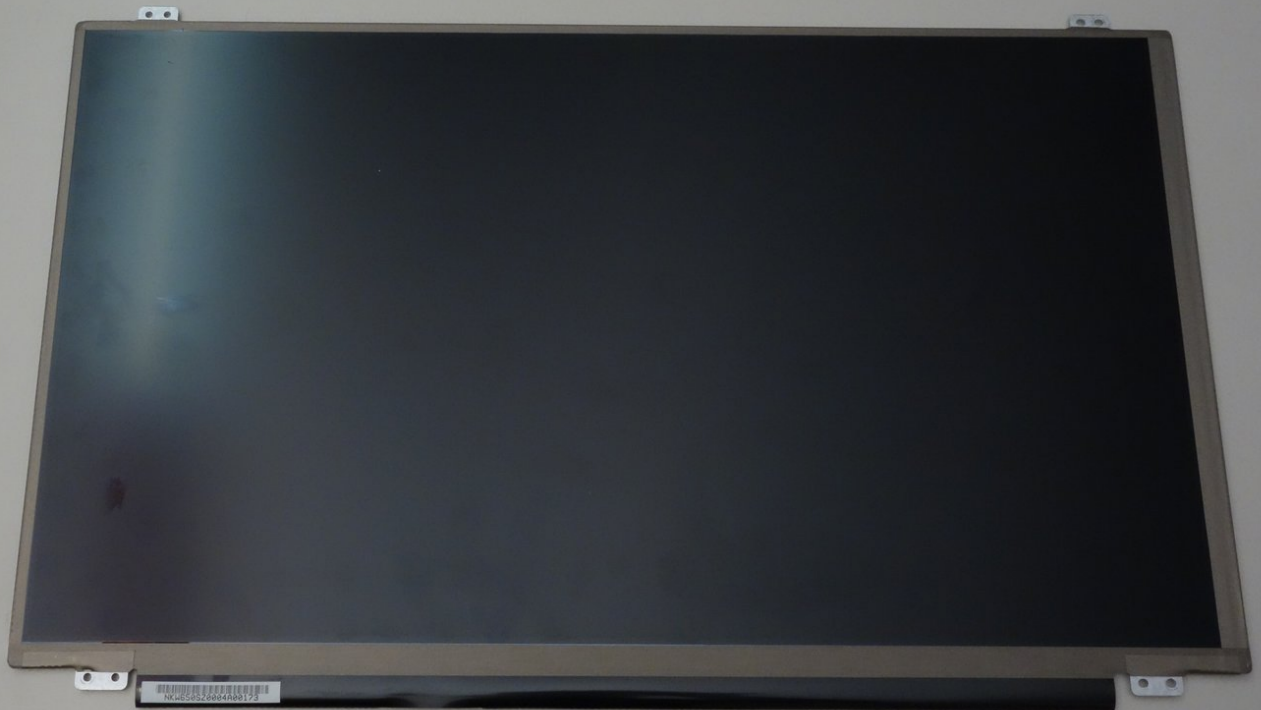




why! W650SZ Remplacer l'écran LCD

Remplacement de l'écran LCD.

Written By: Felice Suglia



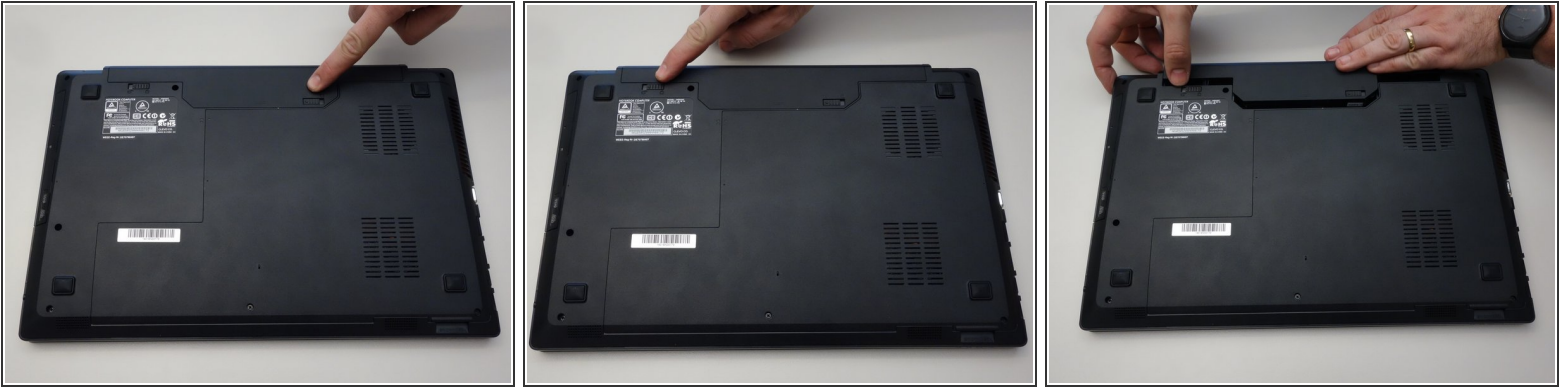
**TOOLS:**

- [Phillips #0 Screwdriver](#) (1)

**PARTS:**

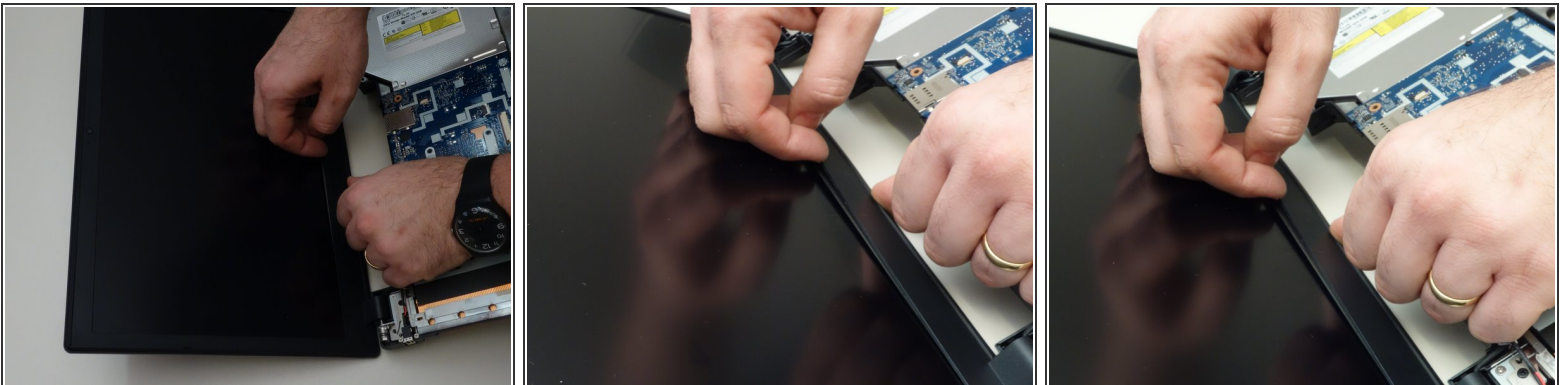
- [Pièces détachées pour W650SZ CH](#) (1)
- [Pièces détachées pour W650SZ EU](#) (1)

Step 1 — la batterie



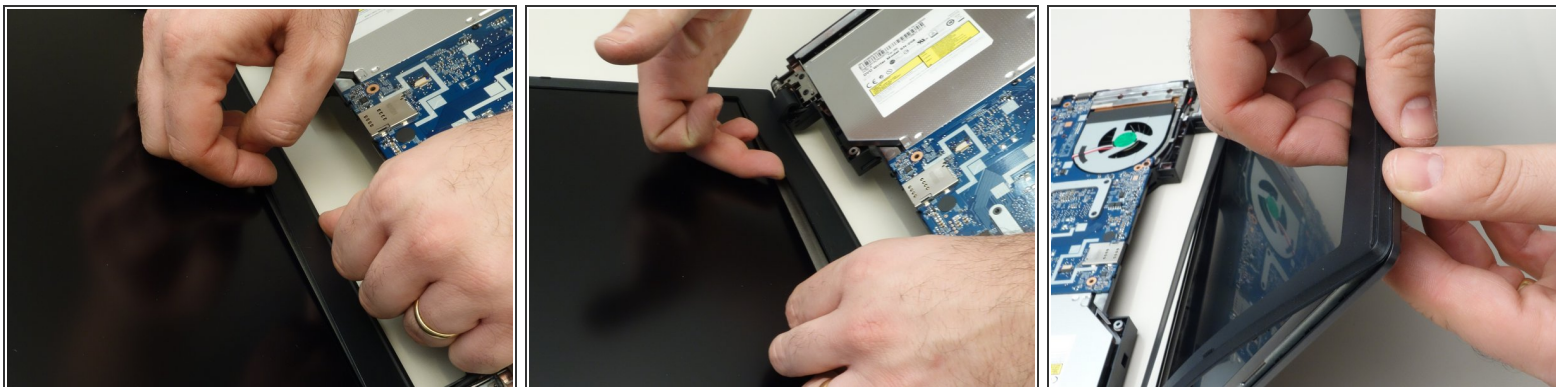
- Déverrouiller le loquet de fixation de la batterie.
- Déverrouiller le verrou de fixation de la batterie situé à gauche.
- Retirer le bloc accumulateur de son logement.

Step 2 — Remplacement écran LCD



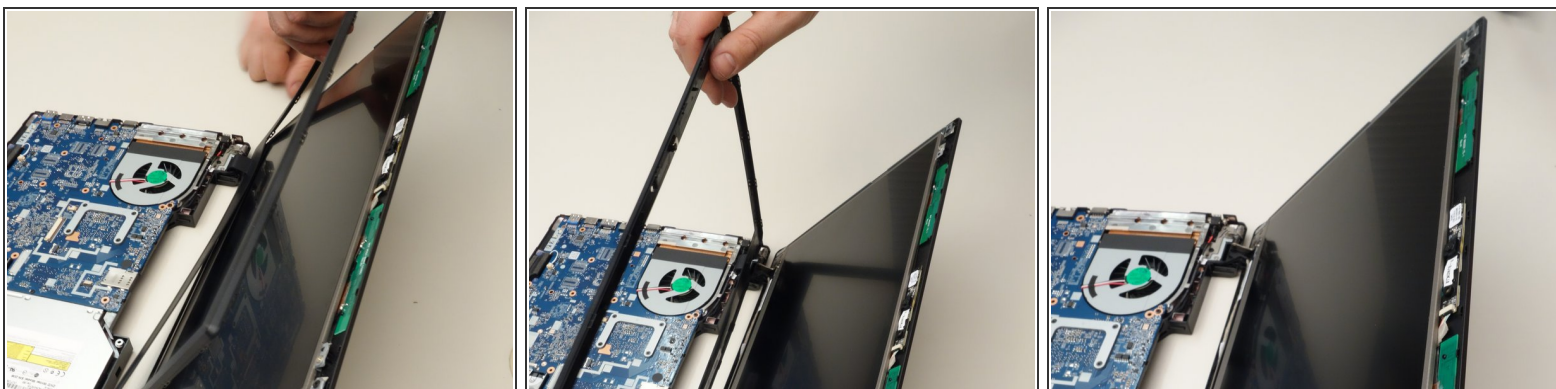
- **Il n'est pas besoin d'enlever le clavier pour remplacer l'écran comme semble l'indiquer les photos !!!**
- Insérez délicatement l'ongle entre le cadre de l'écran et la vitre de l'écran.

Step 3 — Remplacement écran LCD (suite)



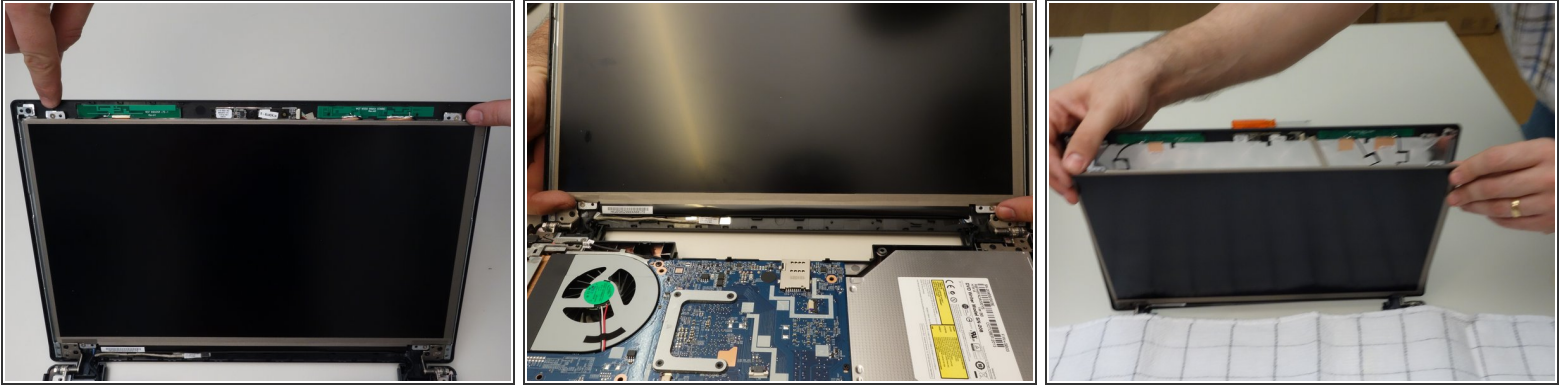
- De-clipsez un à un les points de fixation du cadre entourant l'écran LCD.

Step 4 — Remplacement écran LCD (suite)



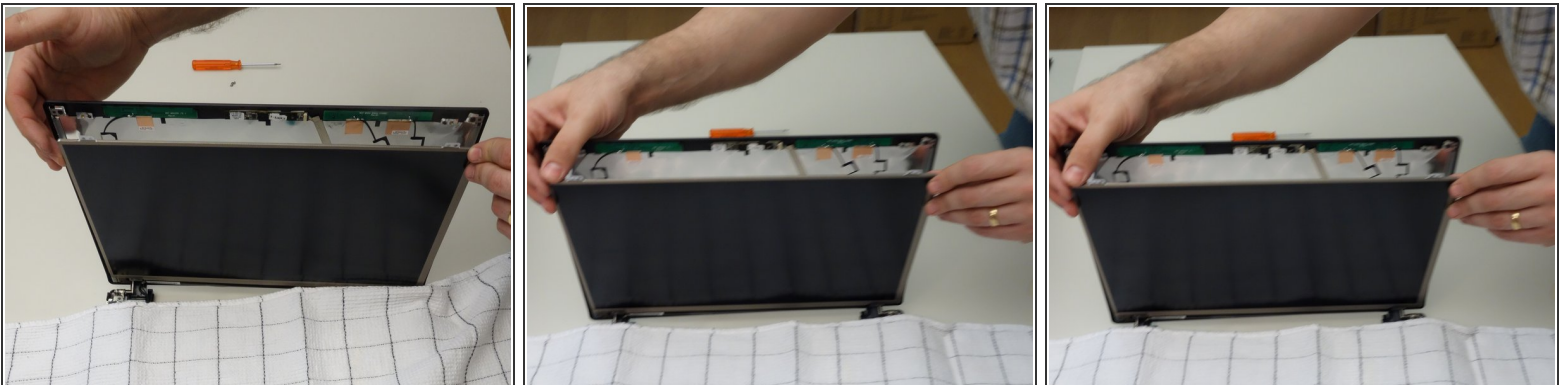
- Détachez complètement le cadre entourant l'écran LCD.

Step 5 — Remplacement écran LCD (suite)



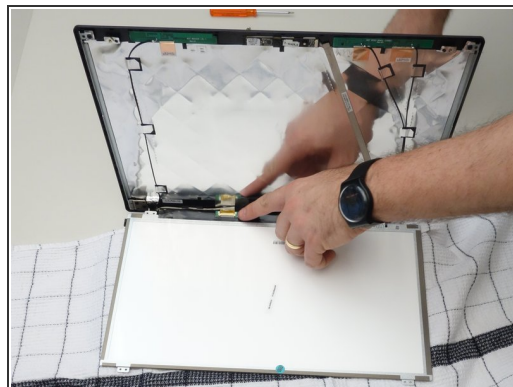
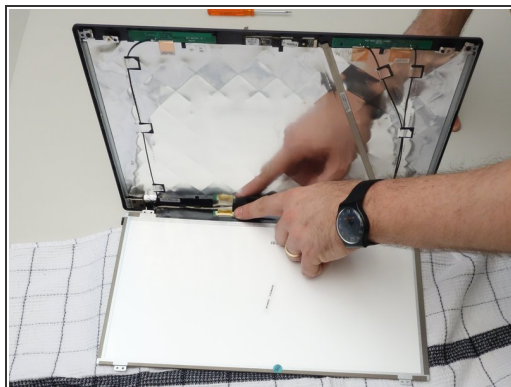
- Repérez les 2 vis de fixations supérieures de l'écran LCD. Dévissez-les.
- Repérez les deux vis de fixations inférieures de l'écran LCD. Dévissez les.

Step 6 — Remplacement écran LCD (suite)



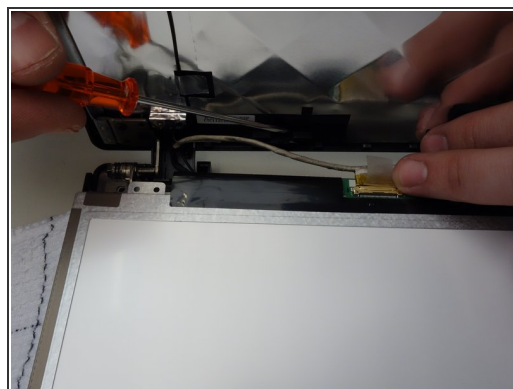
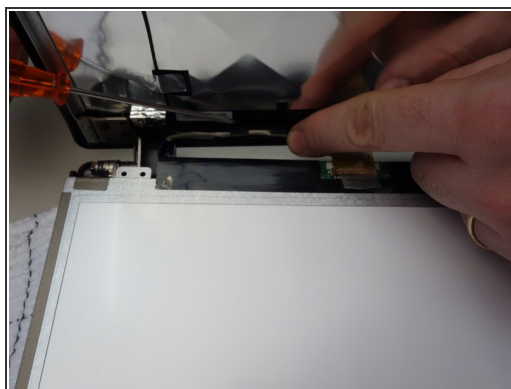
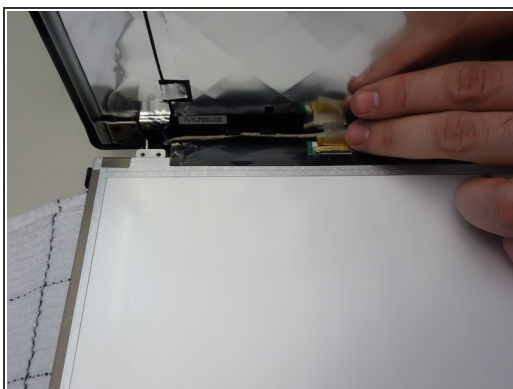
- Posez délicatement l'écran LCD sur le clavier en ayant pris soin de recouvrir ce dernier avec un linge.

Step 7 — Remplacement écran LCD (suite)



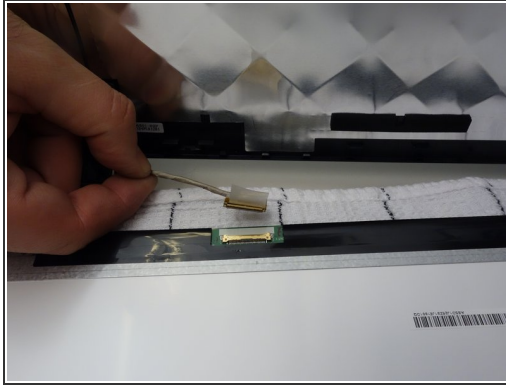
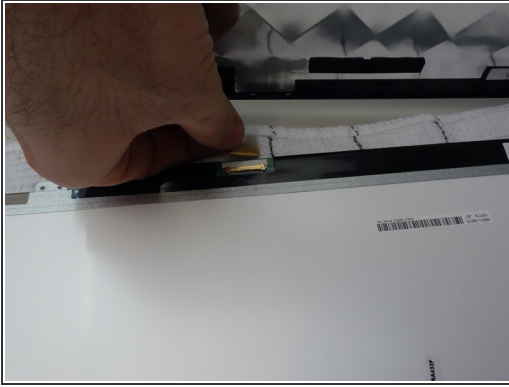
- Repérez le connecteur de l'écran LCD.

Step 8 — Remplacement écran LCD (suite)



- Libérez le câble de connexion.

Step 9 — Remplacement écran LCD (suite)



- Enlevez le connecteur.
- Une fois le connecteur enlevé, retirez complètement l'écran LCD.

Pour le remontage, suivez les instructions dans l'ordre inverse.